

P. 1688

Kalendarz

Inf. Płocki

R. 1899

Biblioteka
im. Zielińskich
Tow. Nauk. Płockiej

Wydawnictwo
Kupców Chrześcijańskich Płockich.



KALENDARZ
Informator Płocki.



SPECYALNY GALANTERYJNY MAGAZYN

J. Wiśniewskiego

W UPOMINKU

na 1899 rok.

PŁOCK.

DRUKARNIA K. MIECZNIROWSKIEGO.

1899

P1688

Inform.

Płocki

1899

Biblioteka
im. Zielińskich
Tow. Nauk. Płockiego



Szczęść Boże

z Nowym 1899 Rokiem.

P. 1688

„Dublet.”

Wydawnictwo

Kupców Płockich Chrześcijańskich.



KALENDARZ
INFORMATOR PŁOCKI

NA ROK

1899.

Wydawnictwa rok I.

PŁOCK.
DRUKIEM K. MIECZNIKOWSKIEGO.

1899

EPOKI GŁÓWNE.

Rok 1899 ery chrześcijańskiej jest.	Rok 1080	od wprowadzenia religii chrześcijańskiej w Rosji.
0612 okresu Juljańskiego.	459	od wynalezienia sztuki drukarskiej.
7407 ery Bizantyńskiej.	426	od urodzenia Mikołaja Kopernika.
1316 ery tureckiej, którego początek 27 października 1898 r.	407	od odkrycia Ameryki przez Kolumba.
2675 greckich Olimpiad, zaczynający się w lipcu 1897 r.	197	od założenia miasta St. Petersburga.
2675 od założenia Rzymu wedle Varrona.	31	od urodzenia Najjaśniejszego Pana MIKOŁAJA II-go ALEKSANDROWICZA.
2646 ery Nabonassara.	5	od wstąpienia na Tron Najjaśniejszego Pana.
1899 wedle nowego stylu, zaprowadzonego w r. 1682 d. 4 paźdz. liczy się od 1 styczni., wedle zaś juljańskiego w 12 dni późn.		

Дозволено Цензурою.

Варшава, 13 Октября 1898 г.

Умв. 384/38г.



ŚWIĘTA RUCHOME.

<i>Подвижные праздники Православной церкви.</i>	<i>Kościola Rzymsko-Katolickiego.</i>
Недѣля Мытаря и Фарисея 7 февр.	Niedziela starozapustna 29 styczni
„ Блуднаго сына 14 февраля	„ mięsopustna 5 lutego
„ Мясопустная 21 „	„ zapustna 12 „
„ Сыропустная 28 „	Popielec 15 „
„ Вербная 11 апрѣля	Niedziela wstępna . . 19 „
Свѣтл. Воскр. Христ. 18 „	„ sucha 26 „
Недѣля Ап. Фомы 25 „	„ głucha 5 marca
„ Мүроносцѣ 2 мал	Zwiastowanie N. Marji P. 25 „
„ о Разслабленномъ 9 „	Wielkanoc. 2 kwietn.
„ о Самарянинахъ 16 „	Krzyżowe dni 8. 9 i 10 maja
„ о Слепомъ 23 „	Wniebowst. Pańskie 11 maja
Вознесение Господне 27 „	Zesłanie Ducha św. . . 21 „
Недѣля св. Отець 30 „	Trójcy Świętej 28 „
День св. Тройцы 6 іюля	Boże Ciało 1 czerw.
Недѣля Всѣхъ Св. 13 „	Niedziela 1-sza Adwentu 3 grudnia
I-й день Петрова п. 14 „	Karn. od N. Roku do Pop. (6 t. i 3 d.)

Suche dni.

Cztery poru roku.

Wiosenne . d. 22, 24 i 25 lutego	Początek wiosny d. 20 marca
Letnie d. 24, 26 i 27 maja	Początek lata d. 21 czerwca
Jesienne d. 20, 22 i 23 września.	Początek jesieni d. 22 września
Zimowe d. 20, 22 i 23 grudnia	Początek zimy d. 21 grudnia.

Zaćmienia w roku 1899.

1. **Częściowe zaćmienie słońca** w nocy z dnia 11 na 12-ty stycznia, u nas niewidzialne, obejmuje północną połowę oceanu Wielkiego, część Japonii, wybrzeża Azji i północną Amerykę.

2. **Częściowe zaćmienie słońca** przypada dnia 8 czerwca; początek o g. 6 m. 21, koniec o g. 7 m. 1, widzialne u nas. Wielkość zaćmienia wyniesie $\frac{1}{20}$ część średnicy słońca. Zjawisko będzie widzialne w południowo-zachodniej Europie, w północnej Azji, w Grenlandji i północnej Ameryce.

3. **Całkowite zaćmienie księżyca** dnia 23 czerwca, pomiędzy godz. 2 a 5 popołudniu, u nas nie będzie widzialne.

4. **Obrączkowe zaćmienie słońca** w nocy z dnia 2 na 3 grudnia, u nas niewidzialne; obejmuje ono południową stronę Australii i Ameryki.

5. **Częściowe zaćmienie księżyca** w nocy z dnia 16 na 17 grudnia, będzie widzialne w Azji, Europie, Afryce i Ameryce. U nas przypada dnia 17 grudnia. początek zaćmienia o godz. 4 m. 31 rano. Zaćmienie będzie prawie całkowite, gdyż tylko $\frac{1}{500}$ część średnicy księżyca nie pograży się w cieniu ziemi.



DNIE GALOWE DWORSKIE

które należy obchodzić przez nabożeństwo i uwolnienie uczniów od lekcyi.

Styczeń. Dnia 25 Grudnia (6 Stycznia) rocznica oswobodzenia Kościoła i państwa Ruskiego od najścia Francuzów, z nimi 20 narodowości. Dnia 1 (13) Nowy Rok.

Maj. 23 Kwietnia (5 maja) Imieniny Jej Cesarskiej Mości Najjaśniejszej Pani ALEKSANDRY TEODOROWNY. — Dnia 27 Kwietnia (9 Maja) urodziny Jego Cesarskiej Wysokości Cesarzewicza Następcy Tronu Wielkiego Księcia JERZEGO ALEKSANDROWICZA. — Dnia 6 (18) urodziny Jego Cesarskiej Mości Najjaśniejszego Pana MIKOŁAJA II ALEKSANDROWICZA. — Dnia 14 (26) rocznica Sw. Koronacyi Ich Cesarskich Mości Najjaśniejszego Pana MIKOŁAJA II ALEKSANDROWICZA i Najjaśniejszej Pani ALEKSANDRY TEODOROWNY.

Czerwiec. 25 Maja (6 Czerwca) urodziny Jej Cesarskiej Mości Najjaśniejszej Pani ALEKSANDRY TEODOROWNY.

Sierpień. Dnia 22 Lipca (3 Sierpnia) Imieniny Jej Cesarskiej Mości Najjaśniejszej Pani Cesarzowej Wdowy MARYI TEODOROWNY.

Wrzesień. Dnia 30 Sierpnia (11 Września) Uroczystość św. Aleksandra Newskiego.

Październik. Dnia 17 (29) Pamiątka cudownego ocalenia od nieszczęśliwego wypadku Jego Cesarskiej Mości Najjaśniejszego Pana ALEKSANDRA III i Najdostojniejszej Rodziny.

Listopad. Dnia 21 Października (2 Listopada) dzień wstąpienia na Tron Jego Cesarskiej Mości Najjaśniejszego Pana MIKOŁAJA II ALEKSANDROWICZA. — Dnia 14(26) rocznica urodzin Jej Cesarskiej Mości Najjaśniejszej Pani Cesarzowej Wdowy MARYI TEODOROWNY.

Grudzień. Dnia 26 Listopada (8 Grudnia) Imieniny Jego Cesarskiej Wysokości Następcy Tronu Cesarzewicza Wielkiego Księcia JERZEGO ALEKSANDROWICZA. — Dnia 6 (18) Imieniny Jego Cesarskiej Mości Najjaśniejszego Pana MIKOŁAJA ALEKSANDROWICZA.

DOM ROLNICZO-ZBOŻOWY
B-ci Wolibner, Barczak i S-ka w Płocku.

Skład Materiałów Aptecznych i Fabryka Wód mineralnych **Wł. Sztromajera** w Płocku, ul. Grodzka.

Я Н В А Р Ь

STYCZEŃ

20	В Дек. Игнатія	1	N Nowy Rok Fulg.
21	П Мч. Гуліаніи	2	P Makarego
22	В Мч. Анастас.	3	W Daniela M.
23	С П. Павла	4	S Tytusa B.
24	Ч Мч. Евгениі	5	C Telesfora P. M.
25	П ☩ Рожд. Ис. Хр.	6	P ☩ Trzech Króli
26	С Соб. Пр. Вог.	7	S Lucyana M.
27	В Пр. Стефана	8	N Seweryna O.
28	П Ап. Никанор.	9	P Marcyanny
29	В Св. 14,000 м.	10	W Agatona P. M.
30	С Мч. Анисіи	11	S Higinia B. M.
31	Ч Пр. Меланіи	12	C Arkadyusza
1	П ☩ Янв. Обр. Госп.	13	P ☩ Weroniki P.
2	С Св. Сильвестра	14	S Hilarego B.
3	В П. Малахіи	15	N I. Jez. Pawła I P.
4	П Соб. 70 Анос.	16	P Marcelego i Ot.
5	В Мч. Θεопем.	17	W Antoniego Op.
6	С Богояв. Госп.	18	S K. s. Piotra
7	Ч Соб. Св. Іоан.	19	C Henryka B. M.
8	П Пр. Георгія	20	P Fabiana P. M.
9	С Мч. Подіевкта.	21	S Agnieszki
10	В Св. Григорія	22	N Wincentego
11	П Пр. Θεодосія	23	P Zus. N M. P. Id.
12	В Мч. Татіан.	24	W Tymoteusza
13	С Мч. Ермила	25	S Nawr. s. Pawła
14	Ч Пр. Отець	26	C Polikarpa B.
15	П Пр. Павла Θ.	27	P Jana Złot.
16	С П. ч. в. Петра	28	S Flawiana M.
17	В Пр. Антонія	29	N Franciszka Sal.
18	П Св. Аѳанас.	30	P Martyny P. M.
19	В Пр. Макарія	31	W Piotra Nolaski.

Gdzie? można dostać towar najlepszy i tanio, wskaże ogłoszenie na stronie 113.

JÓZEF ZAŁUSKI
 Skład Win, Wódek i Towarów Kolonialnych
 ulica Grodzka, dom własny.

Wschód i zachód słońca.

Dnia	Wschód o g. m.	Zachód o g. m.	Przybyło dnia	Długość dnia
1	8,12	3,55	0, 7	7,41
5	8,11	4, 0	0,12	7,46
10	8,10	4, 6	0,21	7,55
15	8, 6	4,14	0,33	8, 7
20	8, 1	4,23	0,46	8,20
25	7,54	4,32	1, 1	8,35
30	7,47	4,41	1,18	8,52

Kalendarzyk Myśliwski.

W Styczniu wolno polować na: dziki, łosie (byki), jelenie (samce), sarny (rogacze), gluszcze, cietrzewie, kuropatwy, dropie, kwiczoły i zajace. Jeżeli zima lekka trzeba się wstrzymać od strzelania zajacy, gdyż w czasie cieplejszej temperatury zaczynają się parzyć. Należy tępić: wilki, lisy, kuny, lasice, tchórze, wydry i zbiki.

Odmiany księżycy:

Odległość księżycy:

Ostatnia kw. d. 5 o godz. 5 m. 3 r.
 Now d. 11 o godz. 12 w.
 Pierwsza kw. d. 18 o godz. 6 w.
 Pełnia d. 26 o godz. 9 m. 2 w.

Najbliżej ziemi d. 4 styczn.
 Najdalej " " 20 "
 Na równi " " 6 i 20 "

Przysłowia gospodarskie:

Na Nowy Rok jeśli jasno
 I w gumnach też będzie ciasno

Królowie pod szopę
 Dnia przybywa na stopę.

Na świętego Pryska (18 stycznia)
 Przebije lód pliszka.

Od świętej Agnieszki (21 stycznia)
 Już sprzątają z drzew liszki.

Podatki do płaconia.

Główny gruntowy dworski. Podymny dworski z budowli i rata (do 31 marca). Składka transportowa. Kanon miejski od handlujących i rzemieślników. Składka szkolna w miastach.

Władysław Apfelbaum
SKŁAD MEBLI I ZAKŁAD TAPICERSKI.

SŁAWOMIR KOWALKOWSKI
Skład Win, Wódek, Towarów kolonialnych i delikatesów.

	ФЕВРАЛЬ	L U T Y
20	С Янв. Евѳимія	1 S †Ignacego B.
21	Ч Прп. Максима	2 C Oczyszcz. N.M.P.
22	П Ап. Тимоѳея	3 P Błażeja B. M.
23	С Мч. Климента	4 S Andrzeja i Ansg.
24	В Прп. Ксенія	5 N Agaty P. M.
25	П Св. Григорія	6 P Doroty i Syl.
26	В Ксенофонта	7 W Romualda Op.
27	С Пер. мч. Іоанна	8 S Jana z Matty
28	Ч Прп. Ефрема	9 C Apolonii P.
29	П Пер. м. Ігнатія	10 P Scholastyki P.
30	С Вас. Гр. Іоан.	11 S Lucyusza B.
31	В Св. Кира и Іоанца	12 N Ewalalii i Gau.
1	П Фев. Мч. Триф.	13 P Juliana, Katarz.
2	В Срѣтеніе Госп.	14 W Walentego K.
3	С Прв. Сумеона	15 S ††Pop.Faustyna
4	Ч Прп. Исидора	16 C ††Julianny P.
5	П Мч. Агаѳин	17 P ††Sylwina B.
6	С Прп. Вукола	18 S ††Symeona B.
7	В Прп. Парфенія	19 N †Konrada W.
8	П В. мч. Феодора	20 P †Eucheryusza
9	В Мч. Никифора	21 W †Maksymiana
10	С Харалампія	22 S ††Kat. ś. Piotra
11	Ч Мч. Власія	23 C †Piotr, Damian.
12	П Мелет. и Алек.	24 P ††Macieju Ap.i S.
13	С Марцініана	25 S ††Zygryda B.
14	В Прп. Кирила	26 N †Aleksandra B.
15	П Ап. Описима	27 P †Leandra B. W.
16	В Мч. Памфила	28 W †Romana Op.

☩ Znaczy dzień galowy.
† Znaczy wigilie i posty.

Magazyn Obuwia Józefa Zielińskiego
ulica Kolegialna, dom własny.

Magazyn A. Wagnera
w Płocku, ul. Grodzka № 13/38.

Wschód i zachód słońca.

Dnia	Wschód o g. m.	Zachód o g. m.	Przybyło dnia	Długość dnia
1	7,45	4,45	1,24	8,58
5	7,37	4,52	1,39	9,13
10	7,28	5, 2	1,57	9,31
15	7,18	5,12	2,17	9,51
20	7, 8	5,21	2,37	10,11
25	6,57	5,30	2,56	10,30
28	6,50	5,36	3, 8	10,44

Odmiany księżycza.

Ostatnia kw. d. 6 o godz. 3 w.
Nów d. 10 o g. 11 m. 3 r.
Pierwsza kw. d. 19 o g. 5 r.
Pełnia d. 25 o g. 4 m. 5 w.

Odległość księżycza:

Najbliższej ziemi d. 1 i 29
Najdalej " d. 16 lut.
Na równiku d. 2, 6 i 29

Przysłowia gospodarskie.

Gdy w gromnicę z dachu ciecz
Zima jeszcze się przewlecze

Scholastyka (10 lutego) mróz utyka
A nim Walek nam zaświeci (14 lutego)
Obaczymy, mróz kark skreći.

Święty Maciej (24 lutego)
Łód z rzek porusza i traci.

Podatki do płacenia.

Kontyngens liwerunkowy w miastach. Składka na szpitalo
w miastach. Podymny dworski z budowli (1 rata do 31 marca).

Kalendarz Myśliwski.

W Lutym wolno polować na tę samą
zwierzynę co i w poprzednim miesiącu,
za wyjątkiem zajęcy, kuropatw, jarząb-
ków i cietrzewi, na które polowanie
kończy się z dniem 15 lutego.

DOM ROLNICZO-ZBOŻOWY
B-ci Wolibner Barczak i S-ka w Płocku.

Skład Materiałów Aptecznych i Fabryka Wód Mineralnych **Wł. Sztromajera** w Płocku, ul. Grodzka.

M A R T Ź		MARZEC	
17	C Фев. В. мч. Феодора	1	S ++Albina B.
18	Ч Св. Льва папы Рим.	2	C +Heleny Ces.
19	П Ап. Архиппа, Фил.	3	P ++Kunegundy C.
20	C Св. Льва <i>Михайла</i>	4	S ++Kazimierza Kr.
21	В Прп. Тимофея	5	N +Adryana
22	П Прп. Аванасія	6	P +Wiktora i Wikt.
23	В Мч. Поликарпа	7	W +Tomasza z Ak.
24	C Обр. ч. гл. Іоанна	8	S ++Jana Bożego
25	Ч Св. Тарасія	9	C ++Franciszki Wd.
26	П Св. Порфирія	10	P ++10 Męczennik.
27	C Пр. Прокопія	11	S ++Konstantogo
28	В Прп. Василя	12	N +Grzegorza
1	П Мар. Мч. Евдокин	13	P +Krystyny P.
2	В Св. мч. Феодота	14	W +Matyldy Kr.
3	C Мч. Евтропія, Вас.	15	S ++Longina M.
4	Ч Прп. Герасима	16	C +Abrahama Pust.
5	П Мч. Конана, Онисія	17	P ++Gertrudy P.
6	C Мч. Константина	18	S ++Gabryela Arch.
7	В Св. Василя	19	N +Józefa Obl.
8	П Пв. Теофилакта	20	P +Eufemii i Teod.
9	В Св. 40 мч. Севаст.	21	W +Benedykta Op.
10	C Мч. Кодрата, Кипр.	22	S ++Bogusława B.
11	Ч Св. Софронія Пат.	23	C +Katarzyny P.
12	П Пр. Теофана, Св. Гр.	24	P ++Marka M.
13	C Св. Никифора	25	S ++Zwiast. N. M. P.
14	В Св. Теоноста мч.	26	N +Ludgera B.
15	П Мч. Агапія	27	P ++Jana Damasc.
16	В Мч. Савина и Троф.	28	W ++Jana Kap.
17	C Пр. Алекс. ч. Бож.	29	S ++Cyrylla M.
18	Ч Св. Кирилла Іерус.	30	C ++W. Kwiryna
19	П Мч. Хрисанеа	31	P ++W. Balbiny P.

Gdzin? można dostać towar najlepszy i tanio,
wskaże ogłoszenie na stronie 113.

JÓZEF ZAŁUSKI

Skład Win, Wódek i Towarów Kolonialnych
ulica Grodzka, dom własny.

Wschód i zachód słońca.

Dnia	Wschód o g. m.	Zachód o g. m.	Przybyło dnia	Długość dnia
1	6,48	5,38	3,16	10,50
5	6,39	5,45	3,36	11,10
10	6,27	5,34	3,54	11,28
15	6,16	6,3	4,15	11,49
20	6,4	6,12	4,34	12,8
25	5,52	6,21	4,55	12,29
30	5,40	6,29	5,16	12,50

Kalendarzyk Myśliwski.

W Marcu wolno polować na tę samą
zwierzynę co i w poprzednim miesiącu.

Odmiany księżyc.

Ostatnia kw. d. 5 o godz. 5 m. 1 r.
Nów d 11 o g. 9 m. 2 w.
Pierwsza kw. d. 19 o g. 5 r.
Pełnia d. 27 o g. 8 m. 3 r.

Odległość księżyc:

Najbliżej ziemi d. 10 marca
Najdalej " d. 22 "
Na równiku d. 11 i 25 "

Przysłowia gospodarskie.

Kto sieje groch w marcu,
Będzie zbierał w garncu,
A kto w maju
Ten w jaju

Kiedy starzec chory w marzec,
Będzie zdrow,
Lecz gdy baba w maju słaba,
Pacierz mów.

Na świętego Kazimierza
Wyjdzie skowronek z pod perza.

Podatki do płacenia.

Podymne z dworskich budowli — I rata. Podymne z miast
I rata. Podatek szarwarkowy. Oplata od ubezpieczenia bydła.

Władysław Apfelbaum
SKŁAD MEBLI I ZAKŁAD TAPICERSKI.

SŁAWOMIR KOWALKOWSKI
Skład Win, Wódek, Towarów kolonialnych i delikatesów.

А П Р Ъ Љ		K W I E C I E Ń	
20	C Мар. Мч. Іоанна	1	S †† Теодоры
21	В Пр. Іакова, Өомы	2	N Wielkanoc
22	П Св. мч. Василя	3	P Wielkanocny
23	В Пр. Никона, Мч. Л.	4	W Lzydora C
24	C Прп. Артемона	5	S Wincentego
25	Ч Благ. Пресв. Богор.	6	C Wilhelma Op.
26	П Соб. Арх. Гавриіла	7	P Epifaniusza B.
27	C Мч. Матроны	8	S Dyonizego B.
28	В Прп. Іларіона	9	N Maryi Kleofas.
29	П Ап. Марка, пр. Кир.	10	P Ezechiela Pror.
30	В Прп. Іоанна дѣс.	11	W Leona Wielk.
31	C Св. Ігнатія, Іоны	12	S Wiktora i Dam.
1	Ч Апр. Пр. Марин	13	C Hermenegilda K.
2	П Пр. Тита, мч. Пол.	14	P Waleryана M
3	C Прп. Никиты	15	S Anastazyi i Baz.
4	В Прп. Іосифа	16	N <i>Gr. Chr.</i> Lamperta
5	П Мч. Өеодула	17	P Aniceta P. M.
6	В Св. Евтихія патр.	18	W Apoloniusza B.
7	C Св. Георгія, мч. Ак.	19	S Tymona i Herm.
8	Ч Ап. Іродіона, Фл.	20	C Serwil. i Sulp.
9	П Мч. Вадима, м. Ав.	21	P Anzelma i Sylw.
10	C Мч. Максима, Алек.	22	S Sotera i Kaja
11	В Св. мч. Антипы	23	N Wojciecha
12	П Страстная Седмица	24	P Fidelisa Kap. M.
13	В Св. Артемона	25	W <i>Marka Ewang.</i>
14	C Св. Мартина исп.	26	S Morcelina i Kleta
15	Ч <i>Вел.</i> Ап. Аристарха	27	C Teofila i Tertul.
16	П <i>Вел.</i> Мч. Арапін	28	P Vitalisa M.
17	C <i>Вел.</i> Св. мч. Симеон	29	S Piotra M.
18	В Свѣтл. Христ. Воск.	30	В Katarzyny Sen.

Magazyn A. Wagnera
w Płocku, ul. Grodzka № 13/38.

Magazyn Obuwia Józefa Zielińskiego
ulica Kolejalna, dom własny.

Wschód i zachód słońca.

Dnie	Wschód o g. m.	Zachód o g. m.	Przyszło dnia	Długość dnia
1	5,36	6,33	5,24	12 58
5	5,27	6,40	5,40	13,14
10	5,15	6,48	6, 1	13,35
15	5, 4	6,57	6,21	13,55
20	4,53	7, 6	6,40	14,14
25	4,42	7,14	6,58	14,32
30	4,32	7,23	7,18	14,52

Kalendarzyk Mysliwski.

W kwietniu wolno polować na: dziki, losie (byki), jelenie (samce), sarny (rogacze), słomki (samce) i kaczory.

Odmiiany księżyca.

Ostatnia kw. d. 3 o g. 1 m. 5 w.
Nów d. 10 o godz. 8 m. 2 r.
Pierwsza kw. d. 17 o g. 12 w.
Pełnia d. 25 o g. 9 m. 2 w.

Odległość księżyca.

Najbliżej ziemi d. 26 kw.
Najdalej „ d. 11 „
Na równiku d. 11 i 14 „

Przysłowia gospodarskie.

Na świętego Tymona (19 kwietnia).
Siej orkisz—jęczmiona—
Boć się Tymon znają z Kubą,
Znajże się też ty z rachubą.

Kiedy grzmi w święto Wojciecha (23 kw).
Rośnie rolnikom pociecha

Na święto Wojciecha, naszego patrona,
Już się w zbożu ukryje i zając i wrona.

Na świętego Jura (24 kwietnia).
Schowa się w życie kura.

Podatki do płaconia.

Gruntowy dworski dodatkowy. Główny gruntowy z osad—
I rata. Podymny z osad—I rata. Składka ogniowa od nieruchomości.
Opłata od ubezpieczeń nieruchomości, przewyższających wartość 5000 rb.

DOM ROLNICZO-ZBOŻOWY
B-ci Wolibner Barczak i S-ka w Płocku.

М А Й

М А Ј

19	П	Ап. Св. Георгия	1	P	Filipa i Jakóba
20	В	Пр. Θεοδора	2	W	Zygmunta Kr.
21	С	Мч. Іаннуарія	3	Ś	Zł. s. Krz. Aleks.
22	Ч	Мч. Климента	4	С	Floryana M.
23	П	Георгія	5	P	Піуса V P. Ір.
24	С	Мч. Саввы	6	S	Janu Ap. w ol.
25	В	Ап. п Ев. Еарка	7	N	Domiceli i Enf.
26	П	Св. Василя	8	P	Stanisława B.
27	В	Симеона	9	W	Grzegorza P.
28	С	Св. Максима	10	S	Lzydora Oracza
29	Ч	Св. Мемнона	11	С	Wniebowst. Pań.
30	П	Ап. Іакова	12	P	Pankracego
1	С	Май. Іеремі	13	S	Serwaccgo B.
2	В	Св. Аванасія	14	N	N. M. P. Eas. Bon.
3	П	Мч. Тимофея	15	P	Zofii wdowy
4	В	Мч. Пелагія	16	W	Jana Nepom.
5	С	Вел. Мч. Ірвы	17	Ś	Paschalisa W.
6	Ч	Св. Діон.	18	C	Feliksa K.
7	П	Мч. Акакія	19	P	Piotra Celestyna
8	С	Іоанна Бог.	20	S	Bernarda Sen.
9	В	Пер. мощ. Николая	21	N	Zesł. Духа Śв.
10	П	Ап. Симона	22	P	Świąteczny
11	В	Св. Кирилла	23	W	Dezyderyusza
12	С	Св. Германа	24	S	Joanny, Afry i Z
13	Ч	Мч. Алек. Гликерія	25	C	Grzeg. VII P.
14	П	Мч. Исидора, М.	26	P	Filipa Ner.
15	С	П. Шахомя Вел.	27	S	Magdal. de Paz
16	В	Прп. Георгія	28	N	Tróicy Śв. Aug.
17	П	Св. Стефана	29	P	Teodozyi P.,
18	В	Мч. Θεοδοτα	30	W	Eeliksa i Ferd.
19	С	Мч. Патрикія	31	Ś	Anieli i Petr.

Gdzie? można dostać towar najlepszy i tanio,
wskaże ogłoszenie na stronie 113.

JÓZEF ZAŁUSKI

Skład Win, Wódek i Towarów Kolonialnych
ulica Grodzka, dom własny.

Wschód i zachód słońca.

Dnia	Wschód o g. m.	Zachód o g. m.	Długość dnia	Przbyło dnia
1	4,30	7,25	7,21	14,55
5	4,23	7,32	7,36	15,10
10	4,14	7,40	7,53	15,27
15	4, 6	7,48	8, 9	15,43
20	3,58	7,55	8,23	15,57
25	3,52	8, 2	8,36	16,10
30	3,47	8, 8	8,48	16,22

Kalendarzyk Mysliwski.

W maju wolno polować na: dziki, losie (byki), jelenie (samce), sarny (rogacze), guszcze (indory), cietrzewie (koguty), jarząbki (koguty), słomki (samce) i kaczory, oraz na wszelką zwierzynę i ptactwo drapieżne.

Odmiany księżycy:

Odległość księżycy.

Ostatnia kw. d. 2 o g. 7 m. 3 w.
Nów d. 9 o g. 7 m. 2 w.
Pierwsza kw. 17 o g. 6 m. 1 w.
Pełnia d. 25 o g. 7 m. 2 r.
Ostatnia kw. d. 31 o g. 12 w.

Najbliżej ziemi d. 24 maja.
Najdalej ziemi d. 8 „
Na równiku d. 8 i 22 „

Przysłowia gospodarskie.

Święta Zofija—kłosy rozwija.

Kto sieje groch w maju
Będzie zbierał w maju.

Do świętego Ducha nie zdejmuj kożucha
A po świętym Duchu chodź jeszcze w kożuchu.

Suchy marzec—mokry maj,
Będzie żyto, gdyby gaj!

Podatki do płacenia.

Szarwark miejski.

Władysław Apfelbaum
SKŁAD MEBLI I ZAKŁAD TAPICERSKI.

SŁAWOMIR KOWALKOWSKI
Skład Win, Wódek, Towarów kolonialnych i delikatesów.

I O N I		CZERWIEC	
20	Ч Май. Алексія	1	С Boże Ciało
21	П Константина	2	Р Blandyny M.
22	С Васялиса	3	С Erazma B. M.
23	В Пр. Михаїла	4	Н Optata i Saturn.
24	П Пр. Никиты	5	Р Bonifacego B.
25	В Св. Іоанна	6	В Норберта
26	С Ап. Карпа	7	Ś Roberta Op.
27	Ч Вознесение Гооп.	8	С Maksymina
28	П Св. Никиты	9	Р <i>Serc. J. Felician.</i>
29	С Пч. Теодосіа	10	С Malgorzaty
30	В Прп. Исаакія	11	Н Barnaby Ap.
31	П Ан. Ерма	12	Р Onufrego P.
1	В Мч. Іустима	13	В Antoniego z P.
2	С Св. Никифора	14	Ś Bazylego W.
3	Ч Мч. Клавдія	15	С Wita i Modes.
4	П Св. Митрофана	16	Р Benona B
5	С Св. Дорофея	17	С Innocentego
6	В Д. Св. Тройцы	18	Н Marka i Marc.
7	П Д. Св. Духа	19	Р Gerwaz. i Protaz.
8	В В. мч. Теодора	20	В Sylwer. i Flor.
9	С Кирилла Еп.	21	Ś Alojzego Gonz.
10	Ч Мч. Тимофея	22	С Paulina B.
11	П Ап. Вароол.	23	Р Agrypiny P.
12	С Онуфрія Вел.	24	С <i>N. s. Jana Chrz.</i>
13	В П. Іоанна	25	Н Prospera B.
14	П Прор. Елисея	26	Р Jana i Pawła
15	В Прор. Амоса	27	В Władysława
16	С Св. Тихона	28	С †Ireneusza B.
17	Ч Мч. Мацуїла	29	С Piotra i Pawła
18	П Мч. Леонтія	30	Р Lucyny i Emilii

Magazyn A. Wagniera
w Płocku, ul. Grodzka 13/38.

Magazyn Obuwia Józeta Zielińskiego
ulica Kolegialna, dom własny.

Wschód i zachód słońca.

Dnia	Wschód o. g. m.	Zachód o. g. m.	Przybyło dnia	Długość dnia
1	3,45	8,11	8,52	16,26
5	3,42	8,15	8,59	16,33
10	3,40	8,19	9, 5	16,39
15	3,39	8,22	9, 9	16,43
20	3,39	8,24	9,10	16,45
25	3,40	8,24	ub.	16,44
30	3,43	8,21	0, 4	16,41

Odmiiany księżycyca.

Nów d. 8 o g. 8 m. 2 r.
Pierwsza kw. d. 16 o g. 11 r.
Pełnia d. 23 o g. 4 m. 2 w.
Ostatnia kw. d. 30 o g. 6 m. 1 r.

Odległość księżycyca.

Najbliżej ziemi d. 20 czerwca
Najdalej ziemi d. 5 „
Na równiku d. 4 i 18 „

Przysłowia gospodarskie.

Rzecz każda koniec miewa
I słowik tylko po święty Wit śpiewa (15 czerwca).

Przed świętym Janem o deszcz trzeba prosić
Po świętym Janie i sam będzie rosić,
Aż go będzie dosyc.

Jak się Jasio rozplacze, a Matula go nie utli
To będzie płakał do świętej Urszuli.

Podatki do płacenia.

Oplaty z dzierżaw wieczystych (miejskich i wiejskich I rata).

DOM ROLNICZO-ZBOŻOWY
B-ci Wolibner Barczak i S-ka w Płocku.

Skład Materiałów Aptecznych i Fabryka Wód Mineralnych **Wł. Sztromajera** w Płocku, ul. Grodzka.

I Ю Л Ь		L I P I E C	
19	C	Юнь Св. Ап. Гуды	1 S Teodoryka Kapł.
20	В	Мч. Аванасія	2 N <i>Naw. N. M. P.</i>
21	П	Св. Мч. Терентія	3 P Anatoliusza i H.
22	В	Св. мч. Евсевія	4 W Józefa Kalas.
23	C	Мч. Агриппины	5 S Cyrylla i Med.
24	Ч	Рож. С. Іоанна Пр.	6 C Domiceli P. M.
25	П	Пр. Мч. Февронія	7 P Apoloniusza i O.
26	C	Св. Давида	8 S Elżbiety Kr.
27	В	Прп. Самсона	9 N <i>Jana z D. Wer.</i>
28	П	Св. Кир. и Іоанна	10 P 7 braci męcz.
29	В	Св. Ап. Петра и Пав.	11 W Pelagii M.
30	C	Соб. 12 Апостоловъ	12 S Jana Gwalb.
1	Ч	Поль. Мч. Космы	13 C Malgorzaty P.
2	П	Пол. Риз. П. Богор.	14 P Bonawentury B.
3	C	Св. Филиппа митр.	15 S Henryka Ces.
4	В	Св. Андрея ар.	16 N <i>NMP Sskapł</i>
5	П	Пр. Аванасія	17 P Aleksego W.
6	В	Пр. Сисоя, мч. Лук.	18 W Szymona z Lipn.
7	C	Прп. Фомы и Акакія	19 S Winc. à Paulo
8	Ч	Вел. мч. Прокопія	20 C Czesława W.
9	П	Пмч. Панкратія	21 P Praksedy P.
10	C	Пол. Р. Хр. въ Мос.	22 S Maryi Magdal.
11	В	Вмч. Евоніп	23 N Apolinarego B.
12	П	Мч. Ирокла и Ил.	24 P Krystyny P.
13	В	Прп. Стефана	25 W <i>Jakoba Ap., Krz.</i>
14	C	Ап. Акилы	26 S <i>Anny Matki NMP</i>
15	Ч	Св. рав. Владимира	27 C Natalii M., Pant.
16	П	Св. мч. Авипогена	28 P Innocentego P.
17	C	Вел. мч. Марины	29 S Marty i Serafiny
18	В	Мч. Емиліана	30 N <i>Kuneg. Kr. P.</i>
19	П	Прп. Макрины	31 P Ignacego Lojoli

Gdzie? można dostać towar najlepszy i tanio, wskaże ogłoszenie na stronie 113.

JOZEF ZAŁUSKI

Skład Win, Wódek i Towarów Kolonialnych
ulica Grodzka, dom własny.

Wschód i zachód słońca.

Data	Wschód		Zachód		Ubyło dnia	Długość dnia
	o. g. m.	o. g. m.	o. g. m.	o. g. m.		
	1	3,44	8,23	0, 6	16,39	
	5	3,47	8,22	0,11	16,34	
	10	3,52	8,18	0,19	16,26	
	15	3,57	8,13	0,30	16,15	
	20	4, 4	8, 7	0,42	16, 3	
	25	4,11	8, 1	0,56	15,49	
	30	4,19	7,51	1,12	15,33	

Kalendarzyk Myśliwski.

W lipcu wolno polować na: dziki, łosie (byki) jelenie (roga cze), sarny (samce) i na ptactwo przelotne: czaple, kuliki, derkacze, bekasy, krzyki, dubelty, słomki, czajki, przepiórki, kurki wodne, gęsi, kaczk i nurki.

Odmiiany księżyc:

Odległość księżyc.

Nów d. 7 o g. 10 m. 2 w.

Pierwsza kw. d. 16 o g. 1 m. 3 r.

Pełnia d. 22 o g. 11 m. 2 w.

Ostatnia kw. d. 29 o g. 2 m. 3 w.

Najbliżej ziemi d. 15 lipca

Najdalej ziemi d. 3 i 30 lipca

Na równiku d. 1. 15 i 28 lipca

Przysłowia gospodarskie.

Na świętego Eljasza (20 lipca)

Z nowego wiązka kasza.

Około świętej Marty (29 lipca)

Plać za żniwa, dawaj kwarty.

Podatki do płaconia.

Główny dworski gruntowy (II rata). Podymne z dworskich budowli (od 1 Lipca do 30 Października) II rata.

Władysław Apfelbaum
SKŁAD MEBLI I ZAKŁAD TAPICERSKI.

SŁAWOMIR KOWALKOWSKI
Skład Win, Wódek, Towarów kolonialnych i delikatesów.

АВГУСТЪ		SIERPIEŃ	
20	В Польш.Св. пр. Ілін	1	W <i>Piotra w Ok.</i>
21	С Пр. Сумеона, Іоан.	2	Ś <i>NMP Anielskiej</i>
22	Ч М Маріи Магдал.	3	С М Zn. św. Szczep.
23	П Мч. Трофима	4	P Dominiki W.
24	С Мч. Христини	5	S <i>NMP Śnieżnej</i>
25	В Усп. св. Анны	6	N <i>Przem. Pańskie</i>
26	П Св. мч. Ермолая	7	P Kajetana W.
27	В Мч. Пантелейм.	8	W Сурґака i Larga
28	С Ап. Прохора, Ннк.	9	Ś Romana M.
29	Ч Мч. Феодотіи в Сер.	10	C <i>Wawrzyńca M.</i>
30	П Ап Силы и Силуана	11	P Zuzanny M.
31	С Пр. Евдокима	12	S Klary P., Anic.
1	В Авг. П. д. Кр. Госп.	13	N Hipolita i Kas.
2	П Пер. м. св. Стефана	14	P Euzebiusza Kapł
3	В Пр. Исаакія и Ант.	15	W Wnieb. N. M. P.
4	С Св. 7 отроч. въ Еф.	16	Ś Rocha W. i Tyt.
5	Ч Мч. Евсигнія	17	C Mirona i Pawła
6	П Преобр. Госп.	18	P Firmina B. i Ag.
7	С Пр. мч. Дометія	19	S Maryana i Rufin.
8	В Св. Емиліана	20	N <i>Jacka W., Bern.</i>
9	П Св. Ап. Матеія	21	P Joanny Franc.
10	В Мч. Лаврентін	22	W Symfonyana i T.
11	С Прип. Феодора	23	Ś Filipa Benic.
12	Ч Мч. Фотія и Памф.	24	C <i>Bartłomieja Ap.</i>
13	П Пер. мч. Максима	25	P Ludwika Kr.
14	С Пер. мч. Феодосія	26	S Zefryna M.
15	В Усп. Пр. Богор.	27	N Prz. rel. św. Kaz.
16	П Пр. Нер. Об. Ісусс.	28	P Augustyna B.
17	В Мч. Мирона Фидип.	29	W <i>Sc. gl. św. Jana</i>
18	С Мч. Флора и Лавр.	30	Ś Róży Limańsk.
19	Ч Мч. Андрея стр.	31	C Rajmunda W.

Magazyn A. Wagnera
ulica Grodzka № 13/38.

Magazyn Obuwia Józefa Zielińskiego
ulica Kolegialna, dom własny.

Wschód i zachód słońca.

Dnia	Wschód		Zachód dnia	Ubyło dnia	Długosc dnia
	o g.	m.			
1	4,22	7,49	1,18	15,27	
5	4,28	7,42	1,31	15,14	
10	4,36	7,33	1,49	14,56	
15	4,44	7,23	2, 8	14,37	
20	4,53	7,12	2,26	14,19	
25	5, 1	7, 1	2,45	14, 0	
30	5, 9	6,50	3, 5	13,40	

Kalendarzyk Myśliwski.

Można polować na tę samą zwierzynę i ptactwo, co i w poprzednim miesiącu lipcu. Można strzelać kwiczoły.

Odmiany księżycy:

Nów d. 6 o g. 1 m. 2 w.
Pierwsza kw. 14 o g. 1 r.
Pełnia d. 21 o g. 6 m. 2 r.
Ostatnia kw. d. 28 o g. 1 m. 3 r.

Odległość księżycy:

Najbliżej ziemi d. 11 sierpnia
Najdalej ziemi d. 27 „
Na równiku d. 11 i 25 „

Przysłówia gospodarskie.

Gdy w Nawiedzenie deszcz pada
Czterdzieści dni ulewa nie lada.

W miesiącu sierpniu żadne podatki do płacenia nie przypadają.

**DOM ROLNICZO-ZBOZOWY
B-ci Wolibner, Barczak i S-ka w Płocku.**

Skład Materiałów Aptecznych i Fabryka Wód mineralnych **Wł. Sztramajera** w Płocku, ul. Grodzka.

СЕНТЯБРЬ		WRZESIEŃ	
20	П Авг. Пр. Самуила	1	P Idziego Op.
21	С Ап. Фаддея	2	S Stefana Kr. W.
22	В М. Агафоника	3	N Joach. Bronislawy
23	П Пр. Евтихія	4	P Rozalii i Róży
24	В Св. Петра	5	W Wawrzyńca
25	С Ап. Вароолом.	6	S Zacharyasza
26	Ч Мч. Адриана	7	С †Reginy P. M.
27	П Прп. Пимена	8	P Narodz. N. M. P.
28	С Пр. Моисея	9	S Sergiusza W.
29	В Ус. Гл. Иоан. Пр.	10	N <i>Im. NMP</i> Mikol.
30	П ☩ П. м. Алексан. Н.	11	P ☩ Protą i Jacką
31	В <i>Поел. Поел. П. Б.</i>	12	W Gwidona W.
1	С Свнт. Сумеона	13	S Mauryliusza
2	Ч Мч. Маманта	14	С <i>Podzw. Krz. św.</i>
3	П Пр. Феоктиста	15	P Nikodema Kr.
4	С Св. Вавилы	16	S Cypryana M.
5	В П. вл. Захарія	17	N <i>N. M. P. Bolesnej</i>
6	П Вос. ч. ар. Мах.	18	P Józefa i Ireny
7	В Прп. Луки	19	W Jannaryusza
8	С Рожд. Пр. Богар.	20	S †Eustachyusza
9	Ч Иоаким. и Анны	21	С <i>Mateusza Ap.</i>
10	П Мч. Мниодоры	22	P †Maurycego M.
11	С Пр. Феодоры	23	S †Tekli P. M.
12	В Мч. Автонома	24	N <i>Ladysl. z Giel.</i>
13	П Мч. Корвилья	25	P Firmina B. W.
14	В Воз. Чес. вр. Гос.	26	W Cypryana M.
15	С Мч. Никиты	27	S Hiltrudy P.
16	Ч В. мч. Евфимія	28	С Wacława Kr. C.
17	П Мч. Софии	29	P <i>Michala Arch.</i>
18	С Пр. Евменія	30	S Hieronima W. D.

Gdzie? można dostać towar najlepszy i tanio, wskaże ogłoszenie na stronie 118.

JÓZEF ZAŁUSKI

Skład Win, Wódek i Towarów Kolonialnych
ulica Grodzka, dom własny.

Wschód i zachód słońca.

Dnia	Wschód o g. m.	Zachód o g. m.	Ubyte dnia	Uługosć dnia
1	5,13	6,46	3,13	13,32
5	5,19	6,37	3,29	13,16
10	5,28	6,25	3,49	12,52
15	5,36	6,13	4, 9	12,36
20	5,44	6, 1	4,30	12,15
25	5,53	5,49	4,49	11,56
30	6, 1	5,37	5,10	11,35

Kalendarzyk Myśliwski.

We wrześniu wolno polować na wszelką zwierzynę i ptactwo przelotne, które w tym miesiącu rozpoczyna ruch emigracyjny odlotny.

Odmiany księżyca:

Now d. 5 o godz. 5 m. 2 r.
Pierwsza kw. d. 12 o godz. 11 w.
Pełnia d. 19 o godz. 2 w.
Ostatnia kw. d. 26 o godz. 4 m. 2 r.

Odległość księżyca:

Najbliżej ziemi d. 8 wrześn.
Najdalej " " 24 "
Na równiku, " 8 i 21 "

Przysłowia gospodarskie:

Gdy na Narodzenie Maryi pogodnie
Będzie tak cztery tygodnie.

Po świętym Mateuszu
Nie chodź bracie w kapeluszu.

Na świętego Wawrzyńca
Lecą orzechy z wieńca.

Podatki do płacenia.

Podymne w miastach (II rata). Dodatek szarwarkowy.

Władysław Apfelbaum
SKŁAD MEBLI I ZAKŁAD TAPICERSKI.

SŁAWOMIR KOWALKOWSKI
Skład Win, Wódek, Towarów kolonialnych i delikatesów.

О К Т Я Б Р Ъ		PAŹDZIERNIK	
19	V Сент. Мч. Трофима	1	N <i>NMP Różańcowej</i>
20	II Вел. мч. Евстаѳія	2	P <i>Aniołow Stróżów</i>
21	V Св. ап. Кодрата	3	W Kandyda i Ew.
22	C Св. мч. Фоки	4	S Franciszka Ser.
23	Ч Зач. Іоанна Пр.	5	C Placyda i Donat.
24	II Св. Перв. Феоклы	6	P Brunona W.
25	C Пр. Сергія Рад.	7	S Marka P. W.
26	V Св. Ап. и Ев. Іоанна	8	N <i>Winc. Kadłubka</i>
27	II Мч. Калістрата	9	P Dyonizego B. M.
28	V Еп. Харитона	10	W Franciszka Borg.
29	C Прп. Кириака	11	S Placydy P.
30	Ч Св. мч. Григорія	12	C Maksymiliana
1	II Окт. Покр. Пр. Бог.	13	P Edwarda Kr.
2	C Св. мч. Кириана	14	S Kaliksta P. M.
3	V Св. мч. Діонісія	15	N Jadwigi Wd.
4	II Св. Еровея	16	P Martynjana i S.
5	V Св. Петра и Алек.	17	W Wiktora B.
6	C Ап. Фомы	18	S <i>Lukasza Ewang.</i>
7	Ч Мч. Сергія и Вахха	19	C Piotra z Alk.
8	II Прп. Пелагія и Т.	20	P Ireny i Marty
9	C Св. Ап. Іакова	21	S Urszuli P. M.
10	V Мч. Евлампія	22	N <i>Jana Kant., Kor.</i>
11	II Св. ап. Филиппа	23	P Seweryна i Rom.
12	V Космы и Амфіл.	24	W <i>Rufala Arch.</i>
13	C Мч. Карпа, Флор.	25	S Kryspina i Kryс.
14	Ч Мч. Назарія и Ник.	26	C Ewarыста P. M.
15	II Прп. Емфімія	27	P Sabiny P. M.
16	C Мч. Лонгіяна Сот.	28	S Szymona i Tad.
17	V Мч. Андрея	29	N Narcыza B.
18	II Ап. и Еванг. Луки	30	P Germana i Ser.
19	V Мч. Іоанна	31	W Symfroniusza

Magazyn A. Wagnera
w Płocku, ul. Grodzka № 13/38.

Magazyn Obuwia Józefa Zielińskiego
ulica Kolejna, dom własny.

Wschód i zachód słońca.

Dnia	Wschód o g. m.	Zachód o g. m.	Ubyte dnia	Długość dnia
1	6, 35	5, 34	5, 14	11, 31
5	6, 10	5, 25	5, 30	11, 15
10	6, 19	5, 14	5, 50	10, 55
15	6, 23	5, 2	6, 12	10, 33
20	6, 37	4, 52	6, 30	10, 15
25	6, 46	4, 41	6, 50	9, 55
30	6, 56	4, 31	7, 10	9, 35

Kalendarzyk Mysliwski.

W październiku wolno polować na wszelką zwierzynę i ptactwo.

Odmiiany księżycyca.

Nów d 4 o g. 9 m. 2 w.
Pierwsza kw. d. 12 o g. 7 r.
Pełnia d. 18 o g. 11 w.
Ostatnia kw. d. 26 o godz. 1 m. 11 r.

Odległość księżycyca:

Najbliżej ziemi d. 7 paźdz.
Najdalej " d. 21 "
Na równiku d. 5 i 18 "

Przysłowia gospodarskie.

Gdy się kończy wrzesień
Wieśniak ma pełną stodołę i kieszeń.

Święta Kordula
Dzieci do pieca przytula.

Podatki do płaconia.

Gruntowy dworski dodatkowy (II rata). Główny gruntowy z osad (II rata). Dodatkowy gruntowy z osad (II rata). Podymny z osad (II rata). Dodatkowy procent od składki ogniowej. Podatek kwaterunkowy.

DOM ROLNICZO-ZBOŻOWY
B-ci Wolibner Barczak i S-ka w Płocku.

НОЯБРЬ		LISTOPAD	
20	С В. мч. Артемія	1	Ś WW. Świętych
21	Ч Пр. Иларіона	2	С <i>Дзیه Задусzn.</i>
22	П Н. Ин. Бож. Матери	3	P Huberta B. W.
23	С Св. Ап. Іакова	4	S Karola Bor.
24	В Мч. Арешы	5	X <i>Op. NMP Zach.</i>
25	П Мч. Маркіана	6	P Leonarda W.
26	В Св. Дмитрія	7	W Nikandra M.
27	С Мч. Нестора, Марка	8	Ś Godfryda i M.
28	Ч Мч. Терентія	9	С Teodora i Oresta
29	П Пр. мч. Анастасія	10	P Andrzeja z Aw.
30	С Св. мч. Зинофія	11	S Marcina B. W.
31	В Ап. Стахія	12	X 5 braci męcz.
1	П Ноябрь. Св. Космы	13	P Dydaka W.
2	В Мч. Акиндіна	14	W Serapiona M.
3	С Мч. Акенсіма	15	Ś Leopolda W.
4	Ч Пр. Іоаннікія	16	С Edmunda B. W.
5	П Мч. Галактіона	17	P Salomei P., Grz.
6	С Пр. Павла	18	S Odoni P. i Mak.
7	В Мч. Іерона	19	X <i>Stanisława Kost.</i>
8	П Соб. Арх. Мухаила	20	P Feliksa Wal.
9	В Мч. Онисфора	21	W <i>Ofiar. N. M. P.</i>
10	С Ап. Олімпа	22	Ś Cecylii P. M.
11	Ч Вел. мч. Мини	23	С Klemensa P. M.
12	П Св. Іоанна милост.	24	P Jana od Kr. W.
13	С Св. Іоанна Злат.	25	S Katarzyny i Er.
14	В Св. Ап. Филиппа	26	X <i>Piotra Aleks.</i>
15	П Мч. Гурія и Авіва	27	P Wirgiljusza B.
16	В Ап. и Ев. Матея	28	W Mansweta B. M.
17	С Св. Григорія Неок.	29	Ś Saturnina i Fil.
18	Ч Мч. Платона	30	C <i>Andrzeja Ap.</i>

Гdzie? można dostać towar najlepszy i tanio, wskaże ogłoszenie na stronie 113.

JÓZEF ZAŁUSKI

Skład Win, Wódek i Towarów Kolonialnych
ulica Grodzka, dom własny.

Wschód i zachód słońca.

Dnia	Wschód o g. m.	Zachód o g. m.	Ubyło dnia	Długosć dnia
1	6,50	4,28	7,17	9 28
5	7, 6	4,21	7,32	9,13
10	7,15	4,12	7,49	8,56
15	7,24	4, 4	8, 6	8,39
20	7,33	3,58	8,21	8,24
25	7,42	3,53	8,35	8,10
30	7,50	3,48	8,47	7,58

Odmiiany księżycy.

Nów d. 3 o godz. 12 r.
Pierwsza kw. d. 10 o g. 3 w.
Pełnia d. 17 o g. 11 m. 5 r.
Ostatnia kw. d. 25 o g. 8 m. 3 r.

Odległość księżycy.

Najbliżej ziemi d. 4 listop.
Najdalej „ d. 17 „
Na równiku d. 2, 15 i 29

Przysłowia gospodarkie.

Wszyscy święci—śnieg się kręci.
A w Zaduszki—drzy jak w stróżki.

Wszyscy Święci w gospodarstwie.

W dni Września Idzi sieje oziminę,
Benedykt w marzec owies i jarzynę
Urban zaś w maju konopie na roli,
Dominik w sierpniu patrzeć woli;
Groch Grzegorz w marcu dla wczasu zasiewa,
Jakób na schyłku lipca żyto miewa,
Ambroży w grudniu uprawia ogory,
Jadwiga rzepę tka w oktobrzu w nory,
Aleksy w ręku krogulca łagodzi,
Z nim zaś Bartłomiej na przepiórki chodzi.

Podatki do płacenia.

Kontyngens liwerunkowy w miastach.

Władysław Apfelbaum
SKŁAD MEBLI I ZAKŁAD TAPICERSKI.

SŁAWOMIR KOWALKOWSKI
Skład Win, Wódek, Towarów kolonialnych i delikatesów.

ДЕКАБРЬ		GRUDZIEN	
19	Ц Нояв. Прр. Авдія	1	P Eligiasza B. W.
20	С Пр. Григорія	2	S Bibiany P.
21	В В. во Хр. Пр. Бог.	3	N <i>I Adw.</i> Franciszka
22	П Св. Ап. Филимона	4	P Barbary P.
23	В Св. Амфилохія	5	W Sabby Op.
24	С В. мч. Екатерины	6	Š Mikolaja B.
25	Ч Св. мч. Климента	7	С Ambrożego B.
26	П Пр. Аліпія	8	P Niep. P. N.M.P.
27	С В. мч. Іаков	9	S Leokadyi i Wal.
28	В Прп. Стефана	10	N <i>Najśw. M. P. Lor.</i>
29	П Мч. Парамона	11	P Damazego P. W.
30	В Ап. Андрея	12	W Aleksandra i K.
1	С Дек. Прр. Наума	13	S Łucyi P. M.
2	Ч Прр. Аввакума	14	C Dyoskora i Her.
3	П Пр. Софонія	15	P Waleryama
4	С Вел. мч. Варвары	16	S Euzebiusza B.
5	В Прп. Саввы	17	N Łazarza B.
6	П Св. Нин. М. Чуд.	18	P Gracyana B.
7	В Св. Амвросія Мед.	19	W Baryusza i Nem.
8	С Ап. Сосвєна	20	S Teofila M.
9	Ч Зач. Св. Анны	21	С <i>Tomasza Ap.</i>
10	П Мч. Ермогена	22	P Zenona żołn.
11	С Прп. Даниїла	23	S <i>Wzgalja, Wikt.</i>
12	В Св. Спиридона	24	N Irmiaj P., Metr.
13	П Мч. Евстратія	25	P Nar. Chr. Pana
14	В Мч. Оўрса и Фія.	26	W Szczepana M.
15	С Св. мч. Елевєерія	27	Š <i>Janu Ap. i Ew.</i>
16	Ч Пр. Аггея	28	С <i>Młodzianków</i>
17	П Пр. Даниїла	29	P Tomasza B.
18	С Мч. Севастіана	30	S Eugeniusza B.
19	В Св. Воиофатія	31	N Sylwestra P.

Magazyn A. Wałpera
w Płocku, ul. Grodzka № 13/38.

Magazyn Obuwia Józefa Zielińskiego
ulica Kolegialna, dom własny.

Wschód i zachód słońca.

Dnia	Wschód o g. m.	Zachód o g. m.	Ubyło dnia	Diagnośc dnia
1	7,51	3,47	8,49	7,56
5	7,56	3,45	8,57	7,48
10	8	3,44	9,4	7,41
15	8	7,3,44	9,9	7,36
20	8,11	3,45	9,—	7,34
25	8,13	3,48	prz.	7,35
30	8,14	3,52	0,5	7,39

Kalendarzyk Myśliwski.

W grudniu wolno polować na tę samą zwierzynę, co i w poprzednim miesiącu, jak również na wszelkie ptactwo przelotne, o ile wyjątkowo pojedyncza sztuka, jak np. kaczki na oparzeliskach w większej ilości gdzie się zatrzymały.

Odmiany księżycy.

Odległość księżycy:

Now d. 3 o g. 2 m. 3 r.
Pierwsza kw. d. 9 o g. 10 w.
Pełnia d. 17 o g. 3 m. 2 r.
Ostatnia kw. d. 25 o godz. 3 m 2 r.

Najbliżej ziemi d. 3 i 31 gr.
Najdalej „ d. 15
Na równiku d. 12, i 26

Przysłowia gospodarskie.

Na Szymona i Judy
Spodziewaj się śniegu i grudy.

Gdy na Barbarę mróz
Sanie na górę włóż,
A gdy błoto,
Będzie zima jak złoto.

Na święty Szczepan
Každy se pan.

Podatki do płacenia.

Wykupienie patentów i świadectw handlowych na rok przysły.

Jarmarki w gub. Płockiej.

Powiat Płocki. *Płock*, jarm. 2, we wtorki przed ś. Janem Chrzciz., po ś. Michale 4 dni. — *Bielsk*, jarm. 5, w niedzielę po św. Józefie, w środy: po Bożem Ciele, po św. Jakobie, po św. Janie Kapistrano, po św. Walerjanie. — *Bolzanów*, jarm. 6, we czwartek po Nawróceniu św. Pawła 25 Stycznia, po 4-jej niedzieli wielkiego postu, we środy: po św. Stanisławie, po św. Kozłmie i Damianie, po św. Łukaszu Ewang., po św. Klemensie. — *Drabin*, jarm. 6, we środę po Zwiastowaniu N. M. P., we wtorek po św. Stanisławie, we środy: po św. Antonim Pad., po św. Maryi Magdalenie, we wtorki: przed św. Szymonem i Judą, po św. Katarzynie. — *Wyszogrod*, jarm. 6, we wtorki: po św. Józefie, po Wniebowstąpieniu Pańskim, po Bożem Ciele, po św. Jakobie, po św. Michale, po św. Lucyli.

Powiat Lipnowski. *Lipno*, jarm. 6, w ponied.: po 3 Król., po Niedz. Kwiet., po Wniebowst. Pad., po N. M. P. Szeksplerczej, po św. Michale, po św. Szymonie i Judzie. — *Dobrawniki*, jarm. 6, we środy: po Oczyszc. N. M. P., po św. Wojciechu, po Wniebowzięciu N. M. P., po św. Franciszku Seraf., po św. Andrzeju. — *Dobrzyń nad Wisłą*, jarm. 6, w ponied.: po św. Pawle (15 strcz.), przed Kwietnią Niedz., po Bożem Ciele, po N. M. P. Anielskiej (2 sierp.), po św. Franciszku Seraf., po Niepok. Pocz. N. M. P. — *Kikół*, jarm. 6, we środę po św. Wojciechu, w poniedziałki: po św. Trójcy, po św. Rochu, po św. Mateuszu, po Wszyst. Św., po św. Tomaszu Ap. — *Stempe*, jarm. 6, w poniedziałek po św. Macieju, we środę po św. Stanisławie, we czwartki: po św. Małgorzacie, po Narodz. N. M. P., po św. Franciszku, po św. Marcynie.

Powiat Rypiński. *Rypin*, jarm. 6, we wtorki: po św. Macieju, po św. Wojciechu, po św. Piotrze i Pawle, po św. Ignacym L., po św. Michale, po Wszyst. ŚŚ. — *Dobrzyń nad Pręgą*, jarm. 6, we wtorki: po palmowej niedzieli, po św. Stanisławie, po ś. Janie Chrzcizielu, po ś. Bartłomieju, po ś. Jadwidze, po ś. Katarzynie.

Powiat Sierpecki. *Sierpe*, jarm. 6, we środy: po Oczyszczeniu N. M. P., po św. Grzegorz, po Św. Marku, po Św. Wicie, po Wszystkich Święt., po Św. Lucyli. — *Bieżun*, ja m. 5, we wtorki: po Zwiastowaniu N. M. P., po św. Stanisławie, po Św. Małgorzacie, po Narodzeniu N. M. P., po Św. Mikołaju. — *Raorę*, jarm. 6, we wtorki: po Św. Agnieszce, po Niedz. Kwiet., po Św. Trójcy, po Wniebowzięciu N. M. P., po Św. Michale, po Św. Andrzeju. — *Zeromin*, jarm. 6, w poniedziałki: po Św. Macieju, po Wniebowst. P., po Św. Piotrze i Pawle, po Narodz. N. M. P. i po Wszystkich Św., po Niepokalanem poczęciu N. M. P.

Powiat Miążycki. *Miawa*, jarm. 6, we wtorki: po Św. Mateuszu, po Św. Wojciechu, po Św. Trójcy po Św. Piotrze i Pawle, po Św. Michale, przed Św. Mikołajem bisk 30 i listopada. — *Kuczborg*, jarm. 6, we wtorki: po św. Dyonizym, po św. Klotyldzie, po Św. Elżbiecie, po s. Tekli, przed s. Szymonem i Judą, przed s. Wiktoryą. — *Radzanów*, jarm. 6, we wtorki: po Zwiastowaniu N. M. P., po s. Wojciechu, po Wniebowstap. P., po s. Antonim, po s. Jakobie, po Ściegiu s. Jana. — *Szrensk*, jarm. 6, we czwartki: po 3 Królach, po Niedzieli Kwietniej, we środy: przed s. Janem Chrzcizielem, po s. Jakobie, po s. Egidzie, i po Niepokalanem pocz. N. M. P. 8 grudnia. — *Zielon*, jarm. 6, we środy: po 4 niedzieli wielkiego postu, po sw. Macieju, po Wniebowstąpieniu Pańskiem, po s. Piotrze i Pawle, po Narodzeniu N. M. P. 8 września, i po Niepokalanem poczęciu N. M. P.

Powiat Przasnyski. *Przasnysz*, jarm. 6, we środy: po Oczyszc. N. M. P., po Niedzieli Kwiet., po Wniebowst. Pańsk., po s. Jakobie, po Narodzeniu N. M. P., po s. Katarzynie. — *Chorzelo*, jarm. 6, w poniedziałki: przed Zapustami, po Niedz. Kwiet., po Bożem Ciele, po Narodz. N. M. P., po Wszystkich Św., po Niepok. Pocz. N. M. P. — *Janów*, jarm. 6, w ponied.: po s. Kazimierzu, we środę po s. Stanisławie, w poniedziałki: po s. Janie Chrzciz., po s. Bartłomieju, po Podwyższeniu s. Krzyża, po s. Andrzeju.

Powiat Ciechanowski. *Ciechanów*, jarm. 6, we środy: po ś. Weronice, po Niedzieli Srodopust., po s. Stanisławie, po s. Małgorzacie, po s. Stefanie, po Wszystkich Świętych. — *Golymin*, jarm. 6, w poniedziałki: po s. Marceim, Wielkiego tygodnia, po s. Piotrze i Pawle, po s. Bartłomieju, po Dniu Zaduszny, po Niepokalanem Poczęciu N. M. P.

Ceny świadectw i biletów dla zakładów handlowych i przemysłowych, obowiązujące od 1 stycznia 1899 r.

	w Płocku			
	R	U	B	L
Świadectwo przemysłowe I kategorii	500			
„ na składy	30			
„ przemysłowe II kategorii	75	50		
„ na składy	12	10		
„ przemysłowe III kategorii	15	10		
„ na składy	3	2		
„ przemysłowe IV kategorii	6	4		
„ na handel rozwozowy	20			
„ „ przenośny	6			

Dla zakładów przemysłowych:

Świadectwo I kategorii	1500	1500
„ II „	1000	1000
„ III „	500	500
„ IV „	150	150
„ V „	50	50
„ VI „	15	10
„ VII „	7	5
„ VIII „	3	2

Osoby wchodzące do zarządów, rad, komitetów nadzorczych i dyskontowych, komisji rewizyjnych, prezisi, dyrektorowie, zarządzający i t. p., za każde 100 rb. wynagrodzenia płacić będą 2,

Ekspedytorzy przy komorach głównych 150 rb., I kl. 125 rb. i 100 rb., II i III i przy przykomórkach 75 rb.

Inspektorzy i agenci towarzystw asekuracyjnych 10 rb.
 Subjekci handlowi I klasy:
 w zakładach handlowych I kat. i I, II i III kat. zakł. przem. 35 rb.
 — II kat. i IV kat. zakł. przem. 20 rb.;
 — III kat. i V i VI kat. zakł. przem. 6 rb.;
 w zakładach przemysłowych VII i VIII kat. 4 rb.
 Komiwojażerowie rb. 50.
 Subjekci handlowi II klasy:
 w zakładach handlowych I kat. i I, II i III kat. zakładów przemysłowych 6 rb.
 II kat. zakładów handlowych i IV i V kat. zakł. przem. 4 rb.
 Właściciel zakładu **handlowego**, wykupujący odpowiednie świadectwo **handlowe**, ma prawo utrzymywać **bezpłatnie** odpowiednią ilość składów, i tak: wykupujący świadectwo handlowe I kategorii — 3, II-ej — 2, i III — 1. Na każdy taki skład winien być wzięty **bezpłatny** bilet.

Niezależnie od wymienionych cen pobierane będą dodatki: 10 proc. na sądy gminne, 10 proc. podatku szosowego i 5 proc. podatku lekarskiego.

Oplacaniu podatku lekarskiego niepodlegają świadectwa dla subjektów handlowych, gdyż te mogą być wykupywane we wszystkich kasach i urzędach — inne zaś w tych kasach powiatowych do których należą miejscowości w jakich prowadzony będzie przemysł lub handel.

Statystyka ludności na kuli ziemskiej.

Liczba wszystkich mieszkańców ziemi wynosi 1,400,000 milionów. Ludność ta mówi 800 językami i zamieszkuje na powierzchni lądu, wynoszącej 4,863,715 mil. Ludność kuli ziemskiej podług religii dzieli się na: chrześcian (400 milionów); mahometan (180 milionów); wyznawców mozaizmu (7 milionów); buddystów i brahinów (740 milionów) i pogan (116 milionów).

Ludność główniejszych miast.

Petersburg	—	1,035,439	Odesa	—	300,000
Moskwa	—	822,397	Łódź	—	200,100
Warszawa	—	602,000	Kijów	—	180,000

Wilno	—	100,017	Santjago	—	190,000
Łondyn	—	5,656,000	Pekin	—	1,700,000
Gosnowo	—	658,198	Kanton	—	1,300,000
Liwerpol	—	513,900	Kopenhaga	—	315,000
Tokio	—	1,237,592	Kair	—	375,000
Szül	—	200,000	Aleksandrya	—	2,300,000
Fez	—	150,000	Paryż	—	2,500,000
Meksyk	—	330,000	Marsylia	—	403,740
Berlin	—	1,580,000	Ateny	—	110,000
Hamburg	—	570,000	Hawanna	—	200,000
Lipsk	—	360,000	Medyolan	—	430,000
Monachium	—	351,000	Turyń	—	331,000
Wiedeń	—	3,364,548	Palermo	—	275,000
Peszt	—	506,384	Wrocław	—	340,000
Praga	—	310,483	Lipsk	—	290,000
Lwów	—	130,000	Królewiec	—	161,000
Kraków	—	75,000	Gdańsk	—	120,000
Antwerpia	—	247,440	Strasburg	—	125,000
Bruksella	—	190,000	Brunswik	—	102,000
Rio de Janeiro	—	500,000	Amsterdam	—	450,000
Buchara	—	70,000	Rotterdam	—	230,000
Sofija	—	50,000	Boston	—	500,000
Teheran	—	210,000	Sztokholm	—	255,000
Lizbona	—	250,000	Zurych	—	104,000
Bukareszt	—	220,000	Genewa	—	80,000
Belgrad	—	55,000	Konstantynopol	—	875,000
New-York	—	1,512,000	Saloniki	—	150,000
Chicago	—	1,100,000	Rzym	—	440,000
Filadelfia	—	1,050,000	Neapol	—	540,000
Brooklin	—	807,000			

Ludność miast gubernialnych w Królestwie Polskiem.

Lublin	—	50,152	Stedlee	—	23,714
Radom	—	28,749	Plock	—	27,073
Kielce	—	23,189	Łomża	—	23,075
Piotrków	—	30,824	Suwalski	—	22,645
Kalisz	—	21,680			

Norma podatku od mieszkań w Płocku i miastach powiatowych.

Pod względem wysokości opłaty podatku od mieszkań m. Płock zaliczone zostało do IV klasy, miasta zaś powiatowe: Ciechanów, Lipno, Mława, Przasnysz, Rypin i Sierpc do klasy V. W tym stosunku wysokość podatku mieszkaniowego nałożoną została jak następuje:

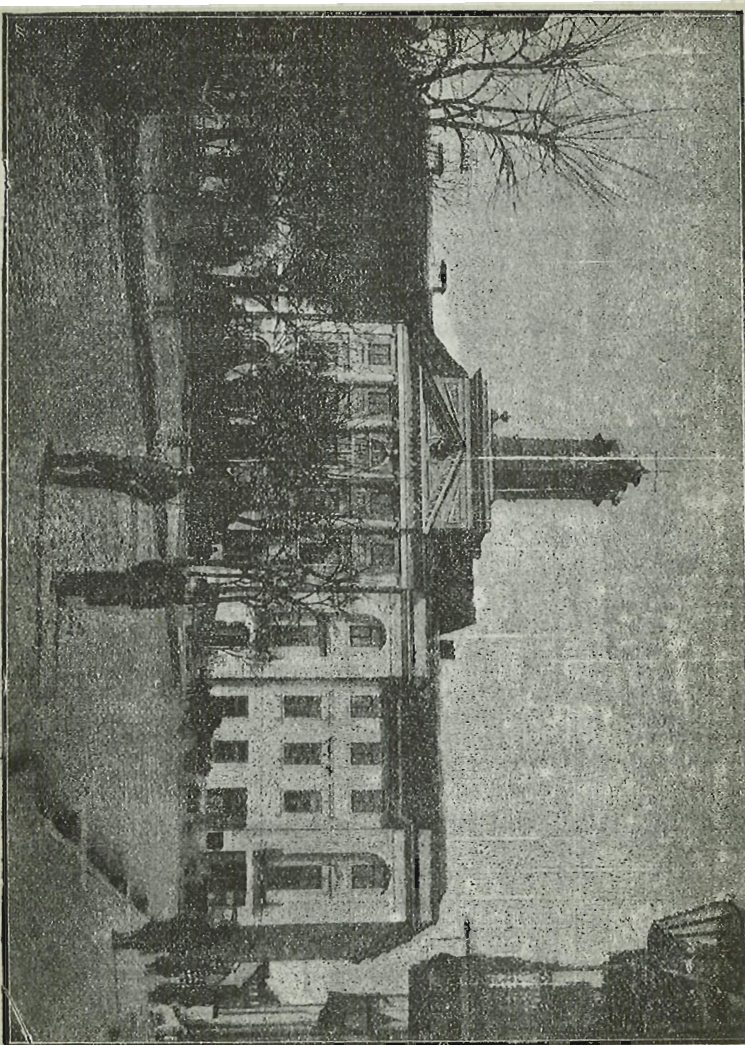
a) dla m. Płocka:

od lokali w wysokości Rubli	podatek wynosi Rb. kop.	od lokali w wysokości Rubli	podatek wynosi Rb. kop.
120 — 144	2 —	600 — 700	21 —
144 — 192	3 —	700 — 800	26 —
192 — 240	4 50	800 — 900	31 —
240 — 288	6 —	900 — 1000	38 —
288 — 336	7 50	1000 — 1100	46 —
336 — 384	9 —	1100 — 1200	54 —
384 — 432	11 —	1200 — 1300	63 —
432 — 480	13 —	1300 — 1400	73 —
480 — 500	15 50	1400 — 1500	84 —
500 — 600	16 50		

b) dla miast powiatowych:

60 — 72	1 —	300 — 400	11 —
72 — 96	1 50	400 — 500	16 —
96 — 120	2 —	500 — 600	23 —
120 — 144	3 —	600 — 700	32 —
144 — 168	3 50	700 — 800	42 —
168 — 192	4 50	800 — 900	54 —
192 — 216	5 50	900 — 1000	68 —
216 — 240	6 50	1000 — 1100	84 —
240 — 300	8 —	1100 — 1200	101 —

Uwaga. Od podatku uwolnione są osoby, zamieszkujące w hotelach i pokojach umeblowanych nie dłużej, jak miesiąc. W razie przeciwnym zamieszkujący w hotelach i pokojach umeblowanych podatek mieszkaniowy winni uiszczać na ręce właścicieli lub administratorów hotelów, w których zamieszkują.



Skarbiec katedry Płockiej.

Katedra płocka należy do rzędu najstarszych świątyń w kraju, gdyż, jak wykazują źródła historyczne, zbudowaną została w r. 1136. przez ówczesnego biskupa płockiego, Aleksandra Dołęgę. Nie więc dziwnego, że w ciągu przeszło 750 letniego istnienia, w skarbcu katedry płockiej nagromadziło się wiele ciekawych zabytków, które sprowadzają nie tylko z kraju, ale i z zagranicy turystów, ciekawych ich obejrzenia. Ażeby więc jeszcze bardziej zachęcić do zwiedzania skarbcu naszego, który do tej pory nie posiada szczegółowego katalogu, uważami za właściwe podać niektóre bardziej ciekawe i cenne przedmioty.

1. Na pierwszym miejscu należy postawić kielich złoty, emaliowany, dar Kardynała Ferdynanda, syna Zygmunta III, znakomicie zachowany. Wartość jednego tylko złota w tym kosztownym zabytku, wynosi 450 dukatów.

2. Dalej cenna relikwia, głowa Ś-go Zygmunta, króla Burgundyi, oprawna w złoto, ofiarowana biskupowi Wernerowi w r. 1166 przez cesarza Fryderyka.

3. Pastorał srebrny z XVI w., prawdziwy zabytek sztuki złotniczej polskiej z owych czasów.

4. Monstrancja duża srebrna, pończacana, dar króla Zygmunta III.

5. Czara (dawny kielich mszalny), ozdobiona płaskorzeźbami z historii starego testamentu. Dar Konrada, księcia Mazowieckiego z XIII w.

6. Dar Konstancyi Austryackiej, żony Zygmunta III, w formie tablicy hebanowej, z piękną rzeźbą, przedstawiającą wieniec pański.

Niezależnie od powyższych znajduje się bardzo wiele ciekawych zabytków, jakich dla braku miejsca nie wymie-

niamy. Wspomniemy tylko o koronie prawdziwej brabanckiej, długości siedmiu łokci, ocenionej na rs. 6,000, wielu niezwykle cennych ornatach gobelinowych, relikwiarzach dawnych i t. p. Wszystko to godne jest widzenia. Cały skarbiec katedry płockiej utrzymany jest we wzorowym porządku, za co słowo prawdziwego uznania należy się na-przód szanownej kapitule płockiej, oraz konserwatorowi tych zabytków p. Gruberskiemu, który każdemu pragnącemu skarbiec płocki zwiedzić, chętnie wszelkich informacyj udziela.

Kto więc jeszcze nie zna skarbcu płockiego, tego zachęcamy do zwiedzenia, a z pewnością żałować tego nie będzie, gdyż ujrzy tam cenne i bardzo ciekawe zabytki przeszłości.

Gub. Płocka pod względem geograficzno-statystycznym i administracyjnym.

Gubernia płocka leży pod 52° a 53° szerokości i 36° a 39° długości geograficznej. Na północ i północno-zachód graniczy z Prusami, na południe i południo-zachód z gub. warszawską, a wschód z gub. łomżyńską.

Gubernia płocka zajmuje przestrzeni 180 mil kwadr. Wyniosłość nad poziom morza Bałtyckiego wynosi 370 stóp. Niemal cała gubernia przedstawia równinę, za wyjątkiem powiatów: przasnyskiego i mławskiego, gdzie rozciągają się miejscami wzgórza i pagórki. Rzeka Wisła omywa gub. płocką na przestrzeni mil 21. Oprócz Wisły znajdują się w gubernii następujące rzeki: Wkra, inaczej Działdówka, Drwęca oddzielająca gub. Płocką od Prus i Orzyc. Nadto powiaty lipnoski i rypiński obfitują w jeziora, które zaj-

mują: w pow. lipnoskim 1072 morgów, a rypińskim 1450 morg. przestrzeni. Z tych największe są jeziora: Ostrowieckie (330 m.), Skępskie (zwane Wielkiem) (200 m.), Urszulewskie (549 m.) Skrwilnieńskie (540 m.).

Gospodarstwo rolne stanowi główne bogactwo gubernii i przyznać z przyjemnością należy, że rolnictwo w ostatnich latach w całej okolicy uczyniło znaczne postępy, bądź pod względem zaprowadzenia udoskonalonych narzędzi rolniczych, ulepszenia rasy inwentarza, zastosowania nawozów sztucznych i t. p. Ogólna ilość gruntów w gubernii wynosi:

a) dworskich . . . 1.020.553 morg.

b) włościańskich . . . 495.951 „

Ludność gubernii, według ostatnich obliczeń wynosi 310,620 mężczyzn i 280.614 kobiet, z czego dzieląc na powiaty, przypada:

na powiat Płocki . . .	44,057	mężczyzn	48,414	kobiet
„ „ Ciechanowski . . .	33,844	„	34,750	„
„ „ Sierpski . . .	33,008	„	34,907	„
„ „ Lipnoski . . .	40,388	„	42,350	„
„ „ Rypiński . . .	33,109	„	34,829	„
„ „ Przasnyski . . .	31,261	„	32,243	„
„ „ Mławski . . .	35,548	„	36,823	„

Przemysł fabryczny w gub. płockiej, aczkolwiek nie upada, jednak z powodu braku dogodnej komunikacji kolejowej, nie może wzrastać w tym stosunku, jak w innych guberniach. Oto jest spis fabryk i zakładów przemysłowych, istniejących w gub. naszej:

Cukrowni	3
Gorzelnia	10
Browarów	17
Dystylarni	1
Miodosytni	4

Fabryk cykorji	1
„ krochmalu	1
„ rękawiczek	1
„ guzików.	4
Olejarni	48
Mydlarni	6
Smolarni	6
Fabryk kafla	4
Cegielni	89
Garbarni	33
Huta szklana.	1
Tartaków	22
Fabryk narzędzi rolniczych	6
Młynów parowych	1
„ wodnych	161
Wiatraków	637
Fabryk wód gazowych i mineralnych sztucznych	18
Fabryk octu	2

O ile wiemy, do powyższej liczby z rokiem przyszłym przybędzie nowa Cukrownia w Małej-Wsi pod Wyszogrodem, której budowę rozpoczął już p. St. Sonnenberg.

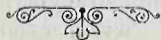
Pod względem administracyjnym gubernia Płocka dzieli się na siedm powiatów (wyżej wymienionych) i 123 gmin, posiada jeden oddział Banku Państwa, jedną kasę gubernialną i sześć kas powiatowych; dwa okręgi akcyzowe (III w Płocku i IV w Mławie), jedną komorę celną I klasy (w Mławie), trzy komory 3-ej klasy (w Zieluniu, Lubiezu i Dobrzyniu n/Dr.) i pięć przykomórków (w Mławie, Papłowie, Janowie, Chorzelach i Osieku).

Zakładów naukowych średnich i niższych gub. płocka posiada 274, a mianowicie

Gimnazjum męskie w Płocku 1.
 Gimnazjum żeńskie w Płocku 1.
 Seminarium nauczycielskie w Skempem 1.
 Szkoła wzorowa przy temże seminarjum 1.
 Szkół miejskich w Płocku 1
 Szkół elementarnych miejskich 10
 Szkół elementarnych wiejskich 216.
 Szkół niedzielno rzemieślniczych 1.
 Kantoratów przy kościołach ewangelickich 30.
 Szkół i pensyj prywatnych 12.

Szpitali gub. płocka liczy sześć, z których trzy —
 Ś-tej Trójcy, S-go Aleksego i żydowski przypada na Płock
 i po jednym Ś-go Jana w Lipnie, Ś-go Wojciecha w Mławie
 i Ś-go Stanisława w Przasnyszn. Najstarszym z nich
 jest szpital Ś-tej Trójcy w Płocku, gdyż fundowany był
 przez Ziemowita, księcia Mazowieckiego w r. 1405. Szpi-
 tale w gub. płockiej przeznaczone są na 200 chorych.

Z wydawnictw periodycznych wychodzą w Płocku:
 Dziennik urzędowy w języku ruskim, oraz w polskim:
 „Echa Płockie i Łomżyńskie” (dwa razy na tydzień).



Władze administracyjne w Płocku.

Rząd gubernialny.

Gubernator rz. r. s. Heljodor, syn Aleksandra, Janowicz.
 Wice-gubernator r. s. P. Papudogło.

Kancelarya rządu gubernialnego.

Sekretarz P. Sirotkin. Tłomacz F. Grabowski. Dziennikarz
 M. Popławskij. Pom. dziennikarza A. Michalkin. Archiwista A. Ja-
 strebilow. Pomocnicy: S. Leszczyński i E. Wegner.

Wydział administracyjny.

P. o. rady M. Sofronow. Starsi referenci: P. Zwicrew
 i E. Budzyński. Młodszy referent A. Kasperowicz. Buchalter
 E. Anisimow.

Wydział wojskowo-policyjny.

Radca S. Leonow. Starsi referenci: Z. Lewickij i M. Jel-
 kiewicz. Młodszy referent M. Bystrow. Buchalter T. Ławrenienko.

Wydział prawny.

P. o. rady I. Żadko-Andrejew. Referent F. Janicki. Pomocn-
 A. Racewicz.

Wydział ubezpieczeń.

Asesor W. Isajew. Inspektor S. Nozdrowskij. St. referent
 J. Kersnowski. Mł. referent D. Lertcer.

Wydział lekarski.

Inspektor dr. med. r. s. W. Zinowicz-Kaszczenko. Asesor
 farmaceutyczny G. Kühn. Sekretarz W. Podolecw.

Wydział weterynaryjny.

Weterynarz gubernialny A. Tierentjew.

Wydział budowlany.

Inżynier gubernialny B. Zienkiewicz.
 Pomocnik W. Czechowski.

Redakcya „Dziennika Gubernialnego”.

Redaktor A. Ławrow. Korektor A. Błagowieszczeńskij.

Kancelarya Gubernatora.

Naczelnik kancelarji vacat. Sztabsoficer do szczególnych poruczeń straży ziemskiej, pułkownik Miasojedow. Urzędnik do szczególnych zleceń, Mikieszyn. Urzędnik statystyczny M. Archangielskij. Zapasowy oficer straży ziemskiej, poruczn. Zrażewski.

Magistrat m. Płocka.

Prezydent S. Fiedorow. Ratmani: P. Michajłow, -A. Grajański, T. Baburn. Sekretarz T. Czernyszewicz. Sekretarz kwaterymistrz A. Chomenko. Kontroler Naumow. Asystent J. Starcew. Archiwista S. Przędziński. Architekt miasta, inżynier cywilny S. Usakiewicz. P. o. lekarza miejskiego dr. J. Chmieliński.

Biuro Policmajstra m. Płocka.

P. o. policmajstra, kapitan P. Kniaziew. Referent J. Nowożyłow.

Biura powiatów i magistraty w miastach powiatowych.

Powiat Płocki.

Naczelnik powiatu, r. s. E. Lustich. P. o. naczelnika straży ziemskiej, sztabsofcapitan A. Prochorow. Pomocnik naczelnika pow. M. Siergienko. Referenci: policyjny A. Juriewicz, finansowy A. Rajewskij, ubezpieczeń M. Supniewski, miejski E. Afrosimow. Sekretarz M. Zatepiński. Archiwista G. Czerodniczenko. Sekwestrator F. Czerwonko. Inżynier-Architekt L. Kamiński. Lekarz pow. dr. K. Bereza. Nadetatowy weterynarz Z. Zaniowski.

Magistrat m. Wyszogroda.

Burmistrz F. Chyczewski. Sekretarz A. Szuszniajew. Lekarz miasta (vacat).

Powiat Sierpecki.

Naczelnik powiatu P. Strzyżowski. Naczelnik straży ziemskiej, porucznik A. Alejnikow. Pomocnik nacz. pow. P. Romanic-

kij. Referenci: policyjny W. Galkowski, miejski A. Palczuk, finansowy A. Nowicki, ubezpieczeń W. Otolski. Sekwestrator W. Dulkowski. Sekretarz O. Kraśnik. Archiwista P. Pankratjew. Inżynier-Architekt F. Pomaski. Lekarz pow. dr. E. Gajzler. Nadetatowy weterynarz W. Biesiekierski.

Magistrat m. Sierpca.

Burmistrz A. Małykin. Kasjer J. Chrapkowski. Sekretarz W. Pokrowski.

Powiat Lipnoski.

Naczelnik powiatu A. Mantjew. Naczelnik straży ziemskiej, porucznik Loginow. Pomocnik nacz. pow. Winogradow. Referenci: policyjny M. Gackiewicz, miejski J. Mysliński, finansowy (vacat), ubezpieczeń W. Jankowski. Sekwestrator Z. Zieleniowski. Sekretarz S. Czejezeniec. Archiwista A. Mielnikow. Inżynier-Architekt J. Drozdowski. Lekarz powiatowy J. Zaleski. Weterynarz okręgowy J. Sokolowski.

Magistrat m. Lipna.

Burmistrz E. Blotnicki. Kasjer W. Lisicki. Sekretarz A. Kędrow. Sekretarz-kwatermistrz D. Żytnikow.

Magistrat m. Dobrzynia n.W.

Burmistrz L. Bielozierskij. Kasjer J. Łopiński. Sekretarz A. Tarnicki, Lekarz miasta B. Przyłuski.

Powiat Rypiński.

Naczelnik powiatu, vacat. Naczelnik straży ziemskiej, podpułkownik Alferow. Pom. nacz. pow. W. Podolcew. Referenci: policyjny K. Lebedjew, miejski A. Krasitowski, finansowy A. Tyskow, ubezpieczeń T. Konczewski. Sekwestrator A. Olszewski. Sekretarz R. Borszewski. Archiwista A. Szerszyniecki. Inżynier-Architekt A. Lembke. Lekarz L. Kasterski. Nadetatowy weterynarz W. Smoleński.

Magistrat m. Rypina.

Burmistrz N. Niewdaczyn. Kasjer H. Łukowski. Sekretarz J. Macewicz.

Powiat Ciechanowski.

Naczelnik pow. T. Kruszyński. Naczelnik straży ziemskiej, porucznik L. Lund. Pomocnik nacz. pow. S. Baryłowicz. Referenci:

policyjny J. Tolockij, miejski A. Kuźniecowa, skarbowy P. Fiedorow, ubezpieczeń W. Moryn, Sekwestrator I. Dąbrowski, Sekretarz W. Pawlak, Archiwista M. Zyglow, Inżynier-Architekt A. Wojcicki, Lekarz W. Kamiński, Weterynarz okręgowy J. Zawadzki.

Magistrat m. Ciechanowa.

Burmistrz K. Gawryłow, Kasjer S. Smoczyński, Sekretarz N. Sincow, Sekretarz-kwatermistrz S. Szusznajew.

Powiat Przasnyski.

Naczelnik powiatu hr. A. Konownicyn, Naczelnik straży ziemskiej, sztabs-kapitan S. Papudoglo, Pomocnik nac. powiatu S. Gulkiewicz, Referenci: policyjny A. Maksymow, miejski A. Własow, skarbowy J. Majewski, ubezpieczeń J. Racewicz, Sekwestrator W. Daragan, Sekretarz A. Wasilew, Archiwista P. Kopylski, Inżynier-architekt K. Fejzl, Lekarz N. Golyniec, Nadetatowy weterynarz S. Mączowski.

Magistrat m. Przasnysza:

Burmistrz J. Zimijewski, Kasjer R. Huzarski, Sekretarz A. Żyliński, Sekretarz-kwatermistrz S. Kozłowski.

Powiat Mławski.

Naczelnik powiatu T. Gorodeckij, Naczelnik straży ziemskiej, rotmistrz P. Grable, Pomocnik nac. pow. M. Sיעiński, Referenci: policyjny S. Muzalowski, miejski A. Iwanow, skarbowy B. Orłow, ubezpieczeń H. Kafarski, Sekwestrator E. Bączkowski, Sekretarz L. Strukowski, Archiwista G. Sosnowskij, Inżynier-architekt Z. Kmita, Lekarz dr. A. Bieńkiewicz, Nadetatowy weterynarz (vacat).

Magistrat m. Mławy.

Burmistrz W. Charlamow, Kasjer S. Fiszer, Sekretarz Z. Kruśiewicz.

Więzienie w Plocku.

Naczelnik Lawrow, Pomocnik Czudin, Kapelan ks. A. Pęski.

Komisja gubernialna do spraw włościańskich.

Przydujący: gubernator, Rzeczywisty członek (vacat), Sekretarz A. Mass.

Komisarz do spraw włościańskich pow. Plockiego Aleksandrow.

Jeometry przy komisji włościańskiej.

J. Dziakiewicz, Ksenokratow, Trzeciński, Rokicki, Pietrow, Bezsarenko, Starzyński.

Jeometry prywatni w Plocku.

Władysław Włoczewski, Waclaw Bajer, Kazimierz Staszewski, Jan Merl.

Zarząd gubernialny żandarmski.

Naczelnik żandarmerji gub. Plockiej, pułkownik Karatiejew, Adjutant Jakobsohn, Naczelnik powiatu plockiego, podpułkownik Aleksiejew.

Skarbowość.

Izba Skarbowa w Plocku.

Zarządzający r. s. S. A. Kudrjawcow.

Naczelnicy wydziałów: 1-go I. D. Cybulsij, 2-go M. D. Lewicki i 3-go Golubowicz, Sekretarz Dogurewicz, Urzędnik do szczególnych zleceń Gulańkij, Archiwista L. Czyżewski.

Buchalterzy: Józef Mądzejewski, Jan Szychuckij, Aleksander Rudziński, Czesław Szymczewski i Aleksander Suss.

Naczelnicy stołów: Mieczysław Elżanowski, Leon Bielkin, Julian Korowicki, Oktawiusz Łapiński i Jakób Romanickij.

Pomocnicy buchalterów: Jan Aksamitowski, Włodzimierz Bałandowicz, Walenty Ostrowski, Nikanor Ostapczuk, Leon Wieszczycki, Józef Kirszenstejn, Tymoteusz Sumiński i Ignacy Chmielewski.

Inspektorzy podatkowi.

I-go rewiru powiat płocki—p. o. Rymer (miejsce zamieszkania w Płocku). II-go rewiru, powiat lipnoski — p. o. Racewicz (w Lipnie). III-go rewiru, powiat mławski—p. o. Romer (w Mławie). IV-go rewiru—powiaty przasnyski i ciechanowski — p. o. Danielewskij w Przasnyszu). V-go rewiru, powiaty rypiński i sierpecki Manulewicz-Majdano-Uglu (w Sierpcu).

Kasa gubernialna.

Kasjer gubernialny S. D. Tichwiński, Pomocnik Skrinnikow. Kasjerzy: Ignacy Lempicki i Władysław Kotarski. Starszy buchalter P. Małe-Maczyński. Buchalterzy: R. Wahren, L. Przyby-szewski i Horododyskij.

Kasy powiatowe:*w Lipnie.*

Kasjer W. Michałowski. Buchalter K. Wojtkiewicz. Pomocnicy: Nelkin i Lewuckij.

W Mławie.

Kasjer Barski. Buchalter G. Struczewski. Pomocnicy: S. Rudziński i Koliberskij.

W Przasnyszu.

Kasjer Wojciech Świeżyński. Buchalter Józef Bednarczyk. Pomocnicy: Alfred Dygulski i Gurnik.

W Ciechanowie.

Kasjer N. Stratonowicz. Buchalter Błaszczuk. Pomocnicy: Władysław Obniski i Stanisław Romaszewski.

W Rypinie.

Kasjer Kosenko. Buchalter Bujalski. Pomocnicy: Roman Karasiewicz i Jan Przedworski.

W Sierpcu.

Kasjer Jan Witkowski. Buchalter Bilicz. Pomocnicy: Józefat Dobracki i Sawkiewicz.

Oddział Banku Państwa.

Zarządzający rz. r. st. F. P. Plescow. Kontroler Popow Kasjer Zakrzewski. Buchalter K. Płocer. Pomocnicy kasjera Broniewski i Mazanowskij.

Władza akcyzy.**Okręg III-ci w Płocku (na powiaty: płocki, lipnoski i rypiński).**

Nadzorca ogręgowy Bauer. Starsi: pomocnicy: Szyling Biazanow-Kryłow w Płocku. Pszoszkowski w Lipnie, Skrabin w Sierpcu. Kaczuryn w Rypinie. Referent Kobylński. Kontrolerzy. Dmowski, Dziewałtowski i Gajkowski w Płocku. Zaremba w Sierpcu, Stuczanin w Rypinie.

Skład monopolu.

Zarządzający składem Czenczew. Pomocnik Sztokmar. Zarządzający kantorem Pilniakowski. Pomocnik Treńdiuk.

Dyrekcja Szczegółowa Towarzystwa Kredytowego Ziemskiego.

Prezes Waldemar Piwnicki. Radcowie. Stanisław Baliński, Wincenty Węsierski, Zygmunt Rościszewski, Adam Drewnowski, Roman Smoleński i Szempliński. Naczelnik biura Jan Rudziński, Kasjer R. Żochowski. Rachmistrz Aleksander Karwosiecki. Pomocnik rachmistrza J. Ciśowski. Archiwista M. Moszczeński. Podsekretarz Leopold Mańkowski. Dziennikarz-ekspedytor Stefan Wąsowicz. Urzędnicy kancelarji: K. Gurbski, Jan Kakowski, J. Kemp-ski, W. Gurbski, S. Zgliczyński, S. Zglinicki, Fr. Kowalkowski, Przedpełski.

Delegaci taksowi.

Powiat płocki: Ig. Antoszewski, W. Żurawski, Floryan Smoleński, Ludwik Gorzechowski, Julian Ujazdowski.

Powiat Lipnoski. Kaz. Drwęski, Roch Godlewski. Zyg. Mi-szewski i Kaz. Solecki.

Powiat Rypiński Ludwik Chelmicki, Kajetan Pydyukowski, Antoni Rzeszotarski i Henryk Święcicki.

Powiat Sierpecki. Stanisław Gorzechowski, Ferd. Karczewski, Edmund Majer, Ludwik Łukowski.

Powiat Mławski. Tadeusz Dębski. Maksymilian Küntzel.

Powiat Ciechanowski. Michał Bojanowski, Józef Choromański, Hipolit Próchnicki.

Powiat Płoński. Modest Kobuszewski, Stanisław Strzeszewski, Ignacy Zmijewski.

Powiat Przasnyski. Stanisław Chelchowski, Ludwik Duczyński, Gustaw Rejnhardt, Stanisław Rykowski.

Sąd okręgowy Płocki.

Prezes, r. r. s. A. Koczubej. Wice-prezisi: wydziału cywilnego r. s. Zglinicki, wydziału kryminalnego r. s. W. Smirnow. Członkowie sądu: r. s. A. Wolski, r. s. P. Milewski, r. s. P. Gattenberger, r. s. Otmarstejn, S. Szczerbaczew, W. Kotowicz, D. Lekcher. Sekretarze: W. Tarasiewicz, Szerszniov. Sekretarz wydziału hipotecznego M. Pilcicki. Sędzia śledczy do spraw szczególnej wagi Skorina. Sędzia śledczy m. Płocka, Troickij. Sędzia śledczy pow. Płockiego r. s. A. Goszczyński. Pomocnicy sekretarzy: J. Brudnicki, J. Czajkowski, W. Żochowski i Krzywicki. Komisarze sądowi: L. Janicki, H. Wolski i L. Paprocki (w Płocku), Gąsieski (w Ciechanowie), S. Baliński (w Mławie). Kandydaci do posad sądowych: T. Kalinowski, W. Gurbski, Anuczyn Bożenko.

Urząd Prokuratorski.

Prokurator r. s. A. Bienkiewicz. Towarzysze prokuratora: T. Makowski, A. Masticki, K. Miller, Pogorzański. Sekretarz Winnicki.

Regenci sądowi przy Sądzie okręgowym.

Antoni Lubowidzki, Jan Gurbski, Alfred Cybulski i Józef Zborowski.

Sędziowie śledczy.

Grabski (w Ciechanowie), Segorow (w Mławie), Wolkow (w Rypinie), Ganszejew (w Sierpcu), Michajłowski (w Lipnie).

Zjazd sędziów pokoju I-go okręgu.

Prezes, r. s. I. Podgorodnikow. Sekretarz C. Arendt. Pomocnik M. Wróblewski.

Sędziowie pokoju.

W Płocku I-go rewiru K. Papaspiraki. II-go I. Siniwicz. Dodatkowy sędzia A. Winogradow. W Lipnie W. Czernow. W Rypinie A. Graczew-Kosogowski. W Sierpcu K. Szmigielski.

Sekretarze wydziałów hipotecznych.

W Płocku Z. Skupiński, w Lipnie K. Siewierski, w Rypinie S. Sławęcki, w Sierpcu W. Galecki.

Komisarze sądowi.

S. Krygier w Płocku, A. Szuksta w Lipnie, W. Brodzikowski w Rypinie, I. Stackiewicz w Sierpcu.

Sędziowie gminni.

W pow. płockim. I-go okręgu A. Stępniewski, II-go W. Żnrawski, III-go W. Rutkowski, IV-go S. Bejt.

W pow. lipnoskim. I-go okręgu S. Ramlay, II-go J. Gorochowski, III-go R. Godlewski, IV-go Święcicki, V-go C. Boski.

W pow. rypińskim. I-go okręgu R. Majewski, II-go K. Pydynkowski, III-go P. Sumiński, IV-go L. Chelmicki, V-go I. Klobukowski.

W pow. sierpekim. I-go okręgu W. Imeniński, II-go okręgu J. Hoffman, III-go W. de Tun.

Zjazd sędziów pokoju II-go okręgu.

Prezes r. s. S. Charyczkow. Sekretarz A. Gołubickij. Pomocnik W. Zadrowski. Sędziowie pokojni: W Mławie W. Korczak-Kotowicz, w Płońsku W. Lachowicz, w Przasnyszu D. Czerkaskij, w Ciechanowie K. Sztralbron. Dodatkowy sędzia J. Szmigielski.

Sekretarze wydziałów hipotecznych.

W Mławie W. Czerwiński, w Przasnyszu A. Bilewicz, w Ciechanowie A. Woźnicki, w Płońsku I. Rutkowski.

Komisarze sądowi.

W Płońsku W. Woroncow, w Mławie J. Bloch, w Ciechanowie F. Maj, w Przasnyszu J. Lada.

Sędziowie gminni.

W pow. Mławskim. I-go okręgu A. Kędzierski, II-go okręgu vacat, III-go W. Kosiński.

W powiecie Ciechanowskim. I-go okręgu J. Włodek, II-go A. Wilczyński, III-go R. Kanigowski, IV-go J. Niżyński.

W powiecie Płońskim. I-go okręgu J. Morawski, II-go okręgu A. Jaworowski, III-go A. Rzempeński, IV-go J. Jaworowski.

W powiecie Przasnyskim. I-go ks. M. Korybut-Woroniecki, II-go G. Rejnhardt, III L. Duczumiński, IV-go D. Staszewski.

Regenci przy kancelariach sędziów gminnych.

Ludwik Rokicki i Mateusz Więckowski (w Plocku), Józef Mańkowski i L. Dmochowski (w Lipnie), W. Nowca (w Dobrzyniu n. W.), Władysław Żochowski i A. Gralewski (w Rypinie), H. Domagalski (w Sierpcu), Bronisław Sujkowski (w Raciążu), w Wyszogrodzie Biedrzycki, Józef Ossowski i Olszewski (w Mławie), Ślaski i Z. Mazowiecki (w Ciechanowie), Ludwik Piechowski i Koncinowski (w Przasnyszu), H. Leszek (w Chorzeliach), Trzebiński (w Płońsku), E. Rybicki (w Zakroczyminiu).

Oświata:

Gimnazjum męskie.

Dyrektor, rz. r. s. Ignacy, syn Piotra, Fedyński, Inspektor p. o. A. Dubickij. Nauczyciele religii: prawosławnej G. Liwotow, rzymsko-katolickiej ks. Antoni Wołyński, ewangelickiej pastor Kleindienst, mojżeszowej A. Papierna. Nauczyciele A. Moszczanski, A. Tuczapski, K. Luczycki, A. Stodolkiewicz, S. Rutski, K. Dzierzowski, Worotnickij, Elmanowicz, Wejss, Jeger, Smoczyński. Pomocnicy gospodarzy klasowych: A. Kozarski, Furman. Lekarz gimnazjalny dr. Zygmunt Perkahl. Sekretarz Bordiukowski. Nauczyciel muzyki i śpiewu A. Maruszewski.

Dyrekcya naukowa.

Naczelnik, rz. r. s. M. Stefanowicz. Referent K. Cybulski. Buchalter Z. Zglinicki.

Gimnazjum żeńskie.

Zarządzający r. s. W. Prozorowski. Przełożona A. Zajczenko. Nauczyciele religii: prawosławnej W. Lawrowskiej i G. Liwotow, rzymsko-katolickiej ks. Tomasz Kowalewski, ewangelickiej pastor Kleindienst i mojżeszowej A. Papierna. Nauczyciele: K. Dzierz-

gowski, F. Tarczyński, W. Prozorowski. Nauczycielki: Markowska, M. Szuksta. Damy klasowe—J. Noniewicz, J. Smolińska, A. Wasilewska, Skworcowa, Szopen.

Lekarz gimnazjalny dr. Kaszczenko. Nauczyciel muzyki i śpiewu Antoni Maruszewski.

Szkoła miejska 3-klasowa.

Inspektor W. Snieżko. Nauczyciele religij — prawosławnej J. Lawrowskiej, rzymsko-katolickiej ks. Tomasz Kowalewski. Nauczyciele: T. Wierzbicki, Snieżko, Solowiew.

Seminaryum nauczycielskie w Skempem (w Wymyślinie).

Inspektor Balickij. Nauczyciele — Zinowiew, Sokolow, Kozaczkowski i Iwanow. Prefekt ks. Józef Zydanowicz. Nauczyciel muzyki i śpiewu Antoni Szałowski.

Zakłady naukowe prywatne w Plocku.

1-klasowa męzka Józefa Bialeckiego, 1-klasowa męzka Szolowskiego, 1-klasowa żeńska Julji Aksamitowskiej, 1-klasowa żeńska Kosińskiej, 1-klasowa (żydowska) Brylant,

Zarząd komunikacyi IV Dystans Warszawskiego okręgu:

Naczelnik dystansu inż. J. Tyszka.

Inspekcyja fabryczna:

Starszy Inspektor fabryczny na gub. plocką P. Pietrowskij.

Dobroczynność publiczna.

Rada gubernialna dobroczynności publicznej:

Prezydujący, gubernator rz. r. s. Janowicz.

członkowie zarządu:

Wice gubernator r. s. Papudoglo. Zarządzający Izłą skarbową r. s. Kudrjawcow. Naczelnik dyrekcji naukowej rz. r. s. Stefanowicz. Inspektor lekarski Zinowicz-Kaszczenko. Radca wydziału prawnego rządu gubernialnego Żadko-Andrejew.

członkowie z wyborów:

Prokurator sądu okręgowego Bonkiewicz. Wice-prezes sądu okręgowego M. Zglinicki. Członek kasjer r. s, L. Stokowski. Naczelnik powiatu płockiego Lustich. Prezydent miasta Fiedorow. Nauczyciel gimnazjum męskiego A. Papierna. Redaktor „dziennika gubernialnego“ Lawrow. Obywatel miasta A. Blumberg.

Szpitale w Płocku:

Św. Trójcy.

Opiekun, E. Lustich. Lekarze: dr. J. Uściński i A. Zaleski. Intendent N. Bezfarenko. (Przy szpitalu Św. Trójcy znajduje się pięć siostr miłosierdzia).

Św. Aleksego:

Opiekun A. Lawrow. Lekarz G. Zwinogrodzki.

Izaaka Fogla (żydowski):

Opiekun A. Papierna. Lekarz Z. Perkał.

Główny dom przytułku starców i kalek i ochrona dla dzieci:

Opiekun M. Zglinicki. Nadzorczyńni M. Śniegocka.

Szpital Św. Jana Złotoustego w Lipnie.

Opiekun J. Wojeszyński. Lekarz W. Ossowski.

Szpital Św. Wojciecha w Mławie.

Opiekun ks. St. Ordon. Lekarz M. Zański.

Szpital Św. Stanisława Kostki w Przasnyszu.

Opiekun (vacat). Lekarz (vacat).

Adwokaci przysięgli:

w Płocku:

Władysław Biedrzycki. Stefan Baliński. Marcelli Cieszewski. Gracjan Dąbrowski. Władysław Kalinowski. Jan Ligowski. Maurycy Markusfeld. Jakób Neumark. Rudolf Oberfeld. Jan Święcicki. Franciszek Wolski. Antoni Zaleski.

w Mławie:

Juljan Rzymowski. Walenty Stryjewski. S. Radwański (w Warszawie).

w Dobrzyniu nad W.

Antoni Filleborn.

Obrońca prywatny.

Stanisław Piechowski.

Obrońcy sądowi przy sądach pokoju:

w Płocku.

Władysław Robakiewicz. Marceł Dudziński. Michał Kostrzembski. Ludwik Stokowski.

w Lipnie.

Władysław Gąsiorowski. Karol Wańkowski. Jan Turalski

w Sierpcu.

Lazarz Garfinkiel. Antoni Haus.

w Raciążu.

Franciszek Lisicki. S. Galkowski.

w Rypinie.

Antoni Sokolowski. Rafał Furmański.

w Dobrzyniu nad Drw.

Leopold Ulatowski.

w Dobrzyniu nad W.

J. Chyliński.

w Bieżuniu.

Aleksander Chamski.

w Mławie.

Franciszek Bramorski. Henryk Makuszewski. Wincenty Tomaszewski. J. Goldberg.

w Przasnyszu.

Ludwik Lubiński. Edmund Cybulski.

w Ciechanowie.

Jan Leśniewski. Bronisław Kurzywa.

w Chorzelałach.

W. Pszczółkowski.

w Płońsku.

Stanisław Lenczewski. Ludwik Wróblewski

Lekarze;

W Płocku. Dr. Med. Marcin Erlich. Stanisław Jurzyński. Zygmunt Perkahl. Józef Kunig. Jan Chmieliński. Antoni Zaleski. Dr. Zinowicz-Kaszczenko. Julian Uściński. Izydor Strzyg. Jan Gołębiowski. Jerzy Zwinogrodzki. Kamil Bereza.

W Mławie. August Bienkiewicz. Marcei Zański.

W Przasnyszu. Aleksander Gólyniec.

W Ciechanowie. Władysław Kamiński. Franciszek Rajkowski.

Dobrzyń nad Drwęcą. Vacat.

Dobrzyń nad Wisłą. Vacat.

W Lipnie. Julian Zalewski. Władysław Ossowski. Izrael Kohn.

W Rypinie. Leonard Kasterski. Władysław Holewiński.

W Sierpcu. Dr. Gajzler.

W Raciążu. Roman Wnorowski.

W Żurominie. Emiljan Brudnicki.

W Bodzanowie. Ignacy Humnicki. (2-gi vacat)

W Wyszogrodzie. M. Zawadzki.

Aptekarze.

W Płocku: Aleksander Donajski Rynek kanoniczny d. Wasorsmana. Aleksander Puchalski, Stary-Rynek dom Chądzyńskiego (dz. A. Gościcki). Jan Szymański, ulica Kolegialna dom własny. W Wyszogrodzie Karol Nejman. W Bielsku Teofil Janczek. W Bodzanowie Stanisław Cybulski. W Płońsku Bolesław Młyński. W Sierpcu Jan Radomyski. W Raciążu Antoni Grabowiecki. W Bieżuniu Jan Biegański. W Żurominie Władysław Kaczyński. W Mławie Józef Marszewski. W Szreńsku Michał Jasiński. W Rypinie Aleksander Traczyński. W Lipnie Tadeusz Pięta. W Dobrzyniu n/W. Wiktor Raniecki. W Przasnyszu Ignacy Kozłowski. W Chorzelałach Rudolf Grunwald. W Ciechanowie Antoni Raniecki. W Drobinie Aleksander Baumgarten. W Dobrzyniu nad Dr. Antoni Cissowski. W Radzanowie Tomasz Kaczorowski. W Lubiczu Mieczysław Kowalski. W Skempem Jan Biegański.

Składy apteczne:

W Płocku Władysława Sztramajera. W Lipnie Jana Lisickiego. W Mławie S. Moszczyńskiego. W Sierpcu J. Radomyskiego.

Domy przytułków:

W Lipnie Opiekun J. Kowalski. W Dobrzyniu nad W. Opiekun Fr. Grefkowicz. W Sierpcu Opiekun J. Radomyski. W Mławie Opiekun ks. dziekan S. Ordon. W Wyszogrodzie Opiekun H. Rau.

Towarzystwo Dobroczynności w Płocku.

Rada gospodarcza Prezes T. Waśniewski, członkowie: Jan Ligowski, Dawid Woldenberg (kasjer), J. Święcicki, ks. prałat K. Weloński, ks. kanonik A. Nowowiejski, ks. P. Borniński, L. Paprocki, J. Rudziński, H. Lenczewski, W. Czechowski, H. Wolski (sekretarz).

Komisja rewizyjna: Prezes W. Sztramajer, ks. P. Dmochowski i ks. A. Szelażek.

Opiekuni i Opiekunki.

I. Felicja Gosławska i Jan Swierczyński ul. Aleksandryjska, Dominikańska, plac Dominikański.

II. Marja Detry i Henryk Lenczewski Aleja.

III. Elżbieta Więckowska i Jan Pogroziński ul. Bielska.

IV. Lubowidzka i Dr. Jan Gołębiowski ul. Błonie, Płońska

V. Aurelja Zaleska i Ludwik Stokowski ul. Dobrzyńska Zduńska.

VI. Czechowska i Tymoteusz Waśniewski ul. Warszawska.

VII. Chmielińska i Leon Bogdanowicz ul. Jerozolimka, Synagogalna, Niccała, Tylna, Szeroka.

VIII. Paprocka i Józef Widuliński ul. Stary Rynek, Kanoniczny Rynek, Grodzka.

IX. Izabella Ligowska i Leon Janicki ul. Kościelna, Mostowa, Rybaki.

X. Olimpia Wolska i Honorjusz Wolski ul. Nowy Rynek, Tumska.

XI. Julja Aksamitowska i Józef Bialecki ul. Królewiecka.

XII. Kazimierzowa Gurbka i Bronisław Chądzyński ul. Kolegialna.

XIII. Makowska i Dr. Jan Chmieliński ul. Missyonarska.

XIV. Zofia Gościcka i Antoni Gościcki ul. Więzienna.

XV. Bereza i Edmund Siedliski Gimnazjalna, Piekarska, Teatralna.

- XVI. Marja Robakiewicz i Ludwik Paprocki Parowa.
 XVII. Zofia Rudzińska i Jan Rudziński Wiatraki.
 XVIII. Marja Müller i Władysław Kirkor ul. Ostatnia Nowa.

Straż ogniowa Ochotnicza w Płocku.

Rada: Prezes Józef Mądrzejewski. Zastępca prezesa Jan Rudziński. Kasjer Ferdynand Pauli. Gospodarz Jan Pogroziński. Buchalter Antoni Wunderlich. Sekretarz Ferdynand Pauli. *Naczelnik straży* Ksawery Drojecki. *Pomocnik* Antoni Węglewski. *Kapelan* J. E. zarządzający djecezyą ks. kanonik Wincenty Petrykowski. *Lekarze:* Zygmunt Perkahl, Józef Kunig i Jan Golebiowski. *Naczelnicy rewirów i oddziałów:* I-go (toporników) Władysław Włoczewski. II-go (sikawkowy) Marjan Lewandowski. III-go (beczkowy) Władysław Apfelbaum. IV-go (ratunkowy) Antoni Wysoczek. V-go (porządkowy) Jan Rudziński. *Pomocnicy naczelników:* I-go Stanisław Kowalski. II-go Robert Kuntzmann. III-go Franciszek Jagodziński. IV-go Michał Cybulski. V-go Władysław Robakiewicz.

Towarzystwo Wioślarskie.

Komitet. Prezes Jan Ligowski. Wice-prezes Jan Rudziński. Kasjer Edmund Budzyński. Gospodarz lokalu zimowego Antoni Broniewski. Naczelnik przystani Józef Zborowski. Sekretarz Józef Kempki. Członek komitetu Maksymilian Moszczeński.

Towarzystwo kredytowe m. Płocka.

Dyrekcja: Prezes Gustaw Kühn. Dyrektorzy Tymoteusz Waśniewski i Teofil Wunderlich. Zastępcy Dyrektorów Bronisław Chądzyński Stanisław Lastowiecki i B. Woźniowiczki. Sekretarz Roman Szymański

Komitet nadzorczy: Prezes Jan Szymański. Członkowie: Ferdynand Pauli, Jan Pogroziński, Józef Mądrzejewski, Roman Maćkowski, Dawid Woldenberg, Moryc Szenwicz.

Towarzystwo wzajemnego Kredytu.

Prezes. Gustaw Kühn. Dyrektorzy: Jan Ligowski i Jan Święcicki. Komisja rewizyjna: Jan Barezak, Roman Jarocki i Józef Mądrzejewski.

Towarzystwo spożywcze „Zgoda”.

Zarząd: Prezes Stanisław Lastowiecki. Członkowie zarządu: Józef Mądrzejewski, Julian Korewicki, Leon Przybyszewski, Walenty Ostrowski i Mieczysław Gutkowski

Miejskie laboratorium chemiczne.

Zarządzający prow. farm. K. Szymański.

Agenci ubezpieczeń:

Grzebski Tow. Ubezp. Warszawskie. Koźmiński Tow. Ubezp. l'Urbaine. Stawiski Tow. Ubezp. Rossja. Żochowski Tow. Ubezp. Warszawskie.

Duchowienstwo prawosławne.

Parafia w Płocku (Sobór).

Proboszcz protojerej Liwotow. Pomocnik W. Lawrowskij. Djakon M. Pajewskij.

Parafia w Mławie.

Proboszcz A. Strukowskij.

Duchowienstwo Katolickie.

Dycezyja Płocka.

Atrybucja hierarchii dycezyjalnej płockiej rozciąga się na trzy gubernie: płocką, część łomżyńskiej (dekanaty: makowski, ostrołęcki i ostrowski) i część warszawskiej (dekanaty: płoński i pultuski). Ogólna ilość wiernych, zamieszkałych w dycezyji wynosi 747,743 osób płci obojga. Dekanatów w dycezyji znajduje się 12, kościołów katedralnych 1 (Płock), kolegiat 1 (Pultusk), kościołów parafialnych 231, kościołów filialnych 32, kaplic 62, seminarjów duchownych 1 (Płock), klasztorów męzkich 1 (OO. Karmelitów), klasztorów żeńskich 2 (PP. Norbertanek i PP. Felicjanek), zgromadzeń Sióstr Miłosierdzia przy szpitalach (PP. Szarytek) 2, kapłanów świeckich 344, kapłanów zakonnych 6, alumnów seminarjum 84, braciśzków klasztornych 1, zakonnice 23.

Zarząd Dycezyji.

Od czasu śmierci ś. p. biskupa ks. Fr. Nowodworskiego, dycezyją płocką z wyborną kapitułą, zarządza kanonik katedralny i wikariusz tejże kapituły, J. E. ks. Wincenty Petrykowski, który zarazem prezyduje w konsystorzu dycezyjalnym.

Kapituła katedry Płockiej.

a) Pralaci:

Prepozyt—ks. Józef Pawłowski, kand. Św. Teologii. Archidyakon, ks. Kazimierz Weloński, kand. Św. Teologii, Kustosz ks. Józef Stalmach, dziekan ostrołęcki. Archidyakon Pultuski ks. Stanisław Czaplński.

b) Kanonicy.

J. E. Administrator dyecezyi ks. W. Petrykowski, magister Św. Teologii. Ks. Ignacy Smoleński, dziekan płocki. Ks. Edward Olszyński. Ks. Bonawentura Grabowski, kand. Św. Teologii, Ks. Franciszek Jarniński magister Św. Teologii, Ks. Antoni Nowowiejski, magister Św. Teologii. Ks. Al. Zaremba, mag. Św. Teol.

Kapituła Kolegiaty Pultuskiej.

a) Pralaci.

Archidyakon ks. Stanisław Czaplński, Dziekan ks. Konstanty Rejchel. Kustosz ks. Adam Jarnutowski.

b) Kanonicy.

Ks. Tomasz Trzemiński. Ks. Edmund Koskowski, magister Św. Teologii. Ks. Józef Ostromecki. Ks. Julian Dmochowski.

Konsystorz dyecezyi Płockiej.

Sędzia surogat ks. pralata Pawłowski. Wizytator klasztorów ks. kanonik Zaremba. Assesor ks. kanonik Jarniński. Prokurator: ks. Piotr Borniński, magister Św. Teologii. Regens Konsystorza: ks. A. Szelażek, magister Św. Teol. Sekretarze: ks. Adam Pęski, M. Św. T. i Ks. Fr. Kuligowski, mag. Św. Teol.

Konsystorz Pultuski.

Sędzia-surogat ks. pralata Bonawentura Grabowski, kandydat Św. Teologii. Notariusz ks. Zygmunt Fijałkowski, mag. Św. Teologii.

Seminarjum Płockie.

Regens ks. pralata K. Weloński. Wice-regens ks. kanonik A. Nowowiejski. Profesorowie: ks. kanonik A. Nowowiejski, ks. kanonik A. Zaremba, ks. Piotr Borniński, mag. Św. Teol., ks. Piotr Dmochowski, mag. Św. Teol., ks. Adolf Szelażek, mag. Św. Teol., ks. Leon Golebiowski, mag. Św. Teol., ks. Stanisław Dębiński, mag. Św. Teol., ks. Jan Nadratowski, mag. Św. Teol. Nauczyciel języka rosyjskiego i historii Rosyi, Konrad Dzierzgowski.

Dziekani.

Ks. Wincenty Radzikowski (dek. Ciechanowski), Ks. Wincenty Trejdosiewicz (dek. Liposki), ks. Józef Łazowski (dekanat Makowski), ks. Stanisław Ordon (dek. Mławski), ks. Józef Stalmach (dek. Ostrołęcki), ks. Adam Jarnutowski (dek. Ostrowski), ks. Ignacy Smoleński (dek. Płocki), ks. Edward Olszyński (dek. Płoński), ks. Stanisław Czaplński (dek. Przasnyski), ks. Julian Dmochowski (dek. Pultuski), ks. Antoni Smoliński (dek. Rypiński). ks. Jan Gęsty (dek. Sierpecki).

Wykaz parafij, ks. ks. proboszczów i wikariuszów dyecezyi Płockiej.

<i>Imię i Nazwisko</i>	<i>Parafia</i>	<i>Stacya pocztowa</i>
Wiktor Radzikowski	Ciechanów	Ciechanów
Leon Gościck.	"	"
Bolesław Baranowski	"	"
Wiktor Mościcki	"	"
Karol Przysiański	Ciemniewko	Strzegowo
Józef Krężelski	Gliniojeck	Ciechanów
Kazimierz Przyjemski	Golymin	"
Ignacy Kamiński	Grudusk	"
Kazimierz Michniewicz	Koziczynek	"
Aleksander Rzewnicki	"	"
Kajetan Śmiechowski	Krasne	"
Juljan Zalewski	Kraszewo	"
Antoni Głowczyński	"	"
Hipolit Sobolewski	Lekowo	"
Józefat Kulesza.	"	"
Piotr Zajkowski	Lopacin	"
Jan Olkowski	Lysakowo	"
Juljan Biały	Malużyn	Płońsk
Hipolit Brzoska	Niedzborz	Strzegowo
Aleksander Soliński	Opinogóra	Ciechanów
Edmund Koskowski	Paluki	"
Antoni Pawelski	"	"
Antoni Kamiński	Sońsk	"
Ferdynand Kroczewski	Świętopył	"
Władysław Kozłowski	Węgrzynowo	Maków



Imię i Nazwisko	Parafia	Stacya pocztowa
Stanisław Boczkowski	Zębok	Ciechanów
Jan Rosłowicz	Zielona	"
Józef Rościszewski	Bądkowo	Dobrzyń nad W.
Wincenty Siennicki	Bobrowniki	Lipno
Franciszek Kukula	Chelmica	Włocławek
Lucjan Bońkowski	Ciechocin	Dobrzyń n. W.
Piotr Dmochowski	Czarne	Lipno
Jan Przedpelski	Czernikowo	"
Andrzej Radzicki	Dobrzejewice	Lubicz
Paweł Pióro	Dobrzyń nad W.	Dobrzyń n. W.
Kazimierz Straszynski	"	"
Franciszek Przedpelski	Działyn	Zbójno
Adam Pęski	Grochowalski	Lipno
Antoni Wdowiński	Karnkowo	"
Roman Kierzkowski	Kikół	"
Józef Malkiewicz	Ligowo	"
Wincenty Trejdosiewicz	Lipno	"
Aleksander Brzuzy	"	"
Franciszek Kowalski	"	"
Marcin Włostkowski	Łążyn	Lubicz
Mateusz Zenius	Mazowsze	Zbójno
Franciszek Balcerzak	Makowo	Dobrzyń n. W.
Antoni Grandyszewski	"	"
Feliks Koster	Nowogród	"
Konstanty Kruszewski	Osiek nad W.	Ciechocinek
Ludwik Stangiecki	Ostrowite	Lipno
Jzef Piekut	Rokicie	Dobrzyń n. W.
Antoni Wolyński	Siecień	"
Józef Pilaszewski	Skempe	Lipno
Józef Żydanowicz	"	"
Ludwik Mierzyński	"	"
Jan Zoltowski	"	"
Eugeniusz Kempisty	Sobowo	Dobrzyń n. W.
Władysław Krajewski	Szpetal Górny	Włocławek
Karol Świerkocki	Sumin	Lipno
Stanisław Nowakowski	Tuchowo	Dobrzyń n. W.
Karol Kowalski	"	"
Wincenty Borkowski	Wielgie	Lipno

Imię i Nazwisko	Parafia	Stacya pocztowa
Norbert Sobczyński	Wola	Zbójno
Józef Żmijewski	Zaduszniki	Lipno
Bolesław Włostowski	Czerwonka	Maków
Aleksander Budny	Gąsewo	"
Marceli Chaciński	"	"
Franciszek Rochmiński	Karniewo	"
Leon Morawski	"	"
Adolf Białokoz	Krasnosielec	"
Józef Turczynowicz	"	"
Józef Łazowski	Maków	"
Stanisław Jakubik	"	"
Bernard Włostowski	Nowa-Wieś	Ostrołęka
Edward Gumowski.	Płoniawy	Maków
Piotr Biedrzycki	"	"
Józef Janczewski	Rożan	Rożan
Tomasz Bloch	"	"
Stanisław Majewski	Sieluń	"
Albin Żmijewski	Szelków	Maków
Paweł Chodkowski	"	"
Jan Zgliczyński	Szwelice	"
Władysław Siennicki	"	"
Jan Kochanowski	Bogurzyn	Mława
Jan Biliński	Dąbrowa	"
Wiktor Mieczkowski	Dłutowo	Biezuń
Ludwik Sokolik	Grzebsk	Mława
Juljan Łuniewski	Janowice	"
Adolf Lempicki	Kuczborg	Szreńsk
Adam Koszutowski	Lipowiec	Mława
Stanisław Szulborski	"	"
Józef Ossowski	Lubowidz	Lubowidz
Władysław Guzowski	"	"
Józef Rudziński	"	"
Stanisław Ordon dziekan	Mława	Mława
Leon Olszewski	"	"
Hieronim Syska	"	"
Ludwik Kraszewski	Radzanów	Szreńsk
Aleksander Oldakowski	"	"
Antoni Sękowski	"	"

Imię i Nazwisko	Parafia	Stacya pocztowa
Teofil Kowalski	Sarnowo	Mława
Karol Kowalski	"	"
Fabian Korzybski	Slupsk	"
Stanisław Malkiewicz	Strzegowo	Strzegowo
Józef Tarnowski	Szreńsk	Szreńsk
Wiktor Doplewski	"	"
Franciszek Olszewicz	Szydłowo	Mława
Stanisław Świtkiewicz	Unierzysz	Strzegowo
Remigiusz Jankowski	Wiecznia	Mława
Józef Brzeski	Wyszyny	"
Paweł Brzozowski	Zielona	Szreńsk
Marceli Witkowski	Zieluń	Bieżuń
Grzegorz Dziubacki	Zmijewo	Mława
Hipolit Bauer	Znrominek kapitulny	"
Henryk Powichrowski	Czerwin	Gucin
August Walajtys	"	"
Antoni Brykczyński	Goworowo	"
Paweł Burawski	"	"
Ignacy Staniszek	"	"
Konstanty Rejchel	Kadzidło	Ostrołęka
Stefan Lenczewski	"	"
Edward Umiński	"	"
Marceli Przedpelski	"	"
Władysław Zbikowski	Kleczkowo	"
Ludwik Kącki	Lyse	Lyse
Lucjan Lewandowski	"	"
Józef Ostromecki	Myszyniec	Myszyniec
Lanr. Suchecki	"	"
Stanisław Zybort	"	"
Józef Zaremba	"	"
Marceli Dmochowski	"	"
Władysław Babich	"	"
Józef Stalmach	Ostrołęka	Ostrołęka
Jan Milewski	"	"
Marc. Dmochowski	"	"
Albin Grzybowski	"	"
Antoni Stawiej	Piski	Gucin
Stanisław Żebrowski	Rzekuń	Ostrołęka

Imię i Nazwisko	Parafia	Stacya pocztowa
Jan Marcinowski	Troszyn	Ostrołęka
Józef Korolec	Andrzejewo	Czyżewo
Bolesław Kaczyński	"	"
August Wawrowski	Boguty-Pianki	Nur
Ferdynand Pajewski	"	"
Jan Żelazowski	Brańszczyk	Wyszaków
Stefan Bernatowicz	"	"
Antoni Wyzński	Brok	Ostrów
Karol Miłoszewski	"	"
Kajetan Słubowski	Czyżewo	Czyżewo
Antoni Broszkiewicz	"	"
Antoni Dąbrowski	Ługosiódło	Ostrów
Stefan Pluciński	"	"
Maksymilian Majcherski	Jasienica	"
Józef Ciolkowski	"	"
Michał Turowski	Jelonki	"
Michał Kapszewicz	Nur	Nur
Adam Jarnutowski	Ostrow	Ostrow
Franciszek Majkowski	"	"
Michał Jabłonowski	Poręba	"
Konstanty Pinczek	"	"
Franciszek Geryszewski	Rosochate	Czyżewo
Jan Ryglewicz	"	"
Jan Piotrowski	Wąsewo	Ostrów
Wincenty Jamiński	"	"
Florjan Szroda	Zaremby	"
Wincenty Godlewski	"	"
Antoni Lipowski	Zuzel	Nur
Juljan Moczydłowski	"	"
Wincenty Stankiewicz	Biała	Płock
Kazimierz Michniewicz	"	"
Paweł Jabłoński	Bielsk	Bielsk
Stanisław Smiarowski	Blichowo	Bodzanów
Wincenty Petrykowski	Bodzanów	"
Piotr Kalinowski	"	"
Juljan Ruszczyński	Bonisław	Bielsk
Tomasz Kowalewski	Brwilno	Płock
Roch Żyzniewski	Bulkowo	Bodzanów
Mikołaj Sikorski	Ciachcin	Bielsk

Imię i Nazwisko	Parafia	Stacya pocztowa
Wiktor Kleniewski	Daniszewo	Starożreby
Antoni Rumianowski	Góra	"
Juljan Smoleński	Drobin	Raciaż
Kazimierz Tański	Imielnica	Plock
Józef Obrebski	Leg	Bielsk
Marceli Urban	Łętwo	Bodzanów
Serafin Baluta	Miszewo-Murowane	"
Ignacy Bruzda	Miszewo-Strzałk.	Plock
Władysław Leonowicz	Orszymowo	Wyszogród
Piotr Borniński	Pilichowo	Bodzanów
Kazimierz Weloński	Plock	Plock
Józef Linkiewicz	"	"
Franciszek Bornik	"	"
Teodor Babich	"	"
Stanisław Laskowski	"	"
Andrzej Pękus	Proboszczewice	Bielsk
Bronisław Marjański	Radzanowo	Plock
Leon Radwański	Rogotwórski	Starożreby
Ignacy Smoleński	Sikorz	Plock
Jan Jaworski	"	"
Witosław Dobski	Ślupia	Bielsk
Józef Stawiski	Ślupno	Plock
Ludomir Ładowski	starożreby	Starożreby
Ludwik Rytzel	Święcieniec	Bodzanów
Albin Tomaszewski	Trzepowo	Plock
Piotr Letkiewicz	Woźniki	"
Antoni Borkowski	Wyszogród	Wyszogród
Antoni Siwiński	"	"
Franciszek Jarniński	Zagroba	Bielsk
Antoni Gutkowski	"	"
Adolf Kukwa	Zakrzewo	Bodzanów
Ignacy Lasocki	Baboszewo	Płońsk
Józef Gadomski	Cieksyn	Nasielsk
Stanisław Suszkowski	"	Zakroczym
Wienczesław Przedpelski	Chociszewo	Wyszogród
Antoni Nowowiejski	Czerwińsk	"
Stanisław Pujdo	"	"
Hieronim Kurowski	Dzięktarzewo	Płońsk
Józef Dolegowski	Gralewo	Raciaż

Imię i Nazwisko	Parafia	Stacya pocztowa
Antoni Morawski	Grodziec	Zakroczym
Józef Strojnowski	Gumino	Płońsk
Stanisław Bosacki	Joniec	"
Michał Sawicki	Kamienica	Zakroczym
Adalbert Piętka	Kroczewo	"
Adolf Goździewski	Królewo	Płońsk
Adolf Modzelewski	Krysk	"
Leon Gołębiowski	Kucice	"
Franciszek Wojewódzki	Naruszewo	"
Józef Moderski	Nowe-Miasto	"
Edward Olszyński	Płońsk	"
Antoni Klimaszewski	"	"
Antoni Miecznikowski	Pomiczowo	Nowy Dwór
Walenty Jędrzejewski	"	"
Adolf Szelażek	Radzikowo	Wyszogród
Józef Antoniak	Radzymin	Płońsk
Stanisław Radziszewicz	Sarbiewo	"
Jan Zaręba	"	"
Ludwik Rzymowski	Skolatowo	"
Hieronim Zebrowski	Sochocin	"
Franciszek Karwacki	Wrona	"
Józef Zaboklicki	Zakroczym	Zakroczym
Sylwester Dowgiallo	Zukowo	Wyszogród
Szymon Tubos	Baranowo	Przasnysz
Piotr Jakubiak	"	"
Ignacy Dzierżanowski	Bogate	"
Franciszek Zwierz	Brodawe-Łąki	Chorzele
Bernard Pierzchalski	Chorzele	"
Józef Gromek	"	"
Izydor Polubiński	"	"
Eustachy Grochowski	Czernice	Przasnysz
Zygmunt Ordon	Dzierzgowo	"
Adam Murawski	"	"
Józef Grandyszewski	Janowo	Chorzele
Romuald Krajewski	Krzynowloga-Duża	"
Ludwik Łukaszewicz	"	"
Wincenty Szczepkowski	Duczymin	Przasnysz
Adam Kosiński	Krzynowloga-Mała	"

<i>Imię i Nazwisko</i>	<i>Parafia</i>	<i>Stacja pocztowa</i>
Konstanty Ostrowski	"	Przasnysz
Konstanty Brzoska	Pawlowo	"
Stanisław Czaplinski	Przasnysz	"
Dyonizy Prusiński	"	"
Józef Michnikowski	"	"
Adalbert Bugajczyk	"	"
Ludwik Salinski	Wegra	"
Teofil Wrzesiński	Zaremby	Chorzele
Nikodem Ważyński	Barcice	Wyszków
Jan Morawki	Dzierżenin	Serock
Teofil Pajewski	Gzy	Pultusk
Paweł Rozpedowski	Klukowo	Nasielsk
Józef Dmochowski	Lubiel	Pultusk
Piotr Krasiński	Nasielsk	Nasielsk
Wincenty Kosiński	"	"
Franciszek Jagodziński	"	"
Antoni Rychlicki	Obrytte	Pultusk
Aleksander Kosiński	"	"
Euzebiusz Pietrusiński	Pniewo	"
Karol Pikuliński	"	"
Franciszek Grefkowicz	Pokrzywniea	Serock
Jan Krzyżanowski	Popowo	"
Adalbert Bęclawski	Przewodowo	Pultusk
Bonawentura Grabowski	Pultusk	"
Zygmunt Fijałkowski	"	"
Władysław Zbirochowicz	"	"
Bolesław Kocięcki	"	"
Stanisław Luliński	"	"
Tomasz Trzemzański	"	"
Jan Werner	Serock	Serock
Wiktor Gogolewski	Smogorzewo	Nasielsk
Władysław Zbirochowicz	"	"
Ignacy Antoszewski	Szyszyki	"
Jan Nadratowski	"	"
Jan Fabianowicz	Winnica	Pultusk
Aleksander Zalewski	"	"
Juljan Dmochowski	Wyszków	Wyszków
Zygmunt Serejko	"	"
Franciszek Borysowicz	Zambsk	Pultusk

<i>Imię i Nazwisko</i>	<i>Parafia</i>	<i>Stacja pocztowa</i>
Jan Swiderski	Zatory	Pultusk
Józef Pawłowski	Zegrze	Serock
Marcin Kowalski	"	"
Walenty Kafarski	Chrostkowo	Rypin
Jan Spira	Dulsk	Dobrzyń n. Dr.
Henryk Nagrodzki	"	"
Klemens Grefkowicz	Gójsk	Rypin
Bolesław Skarzyński	Lukomia	Sierpc
Walenty Żalaska	Osiek pod Brodnica	Rypin
Czesław Czermiński	Pionne	Dobrzyń n. Dr.
Feliks Jastrzębski	Radomin	"
Władysław Pawłowski	Radziki	"
Józef Smólczyński	Rogowo	Rypin
Jan Malachowski	Róże	Zbójno
Antoni Smoliński	Rypin	Rypin
Ludwik Bobiński	"	"
Stefan Figielski	"	"
Klemens Sawicki	śadlowo	"
Donat Jędrzejkowski	Skrwilno	"
Czesław Rogacki	"	"
Romuald Konopka	Strzygi	"
Leon Zbikowski	Świedziebnia	"
Wincenty Tabęcki	Trąbin	"
Relicjan Lekszycki	Zale	"
Henryk Kuskowski	"	"
Jan Szostakiewicz	Biezuń	Biezuń
Antoni Żebrowski	Borkowo	Sierpc
Stanisław Suchecki	Borzewo	"
Władysław Melcher	Chamsk	Biezuń
Dominik Klocki	Goleszyn	Sierpc
Andrzej Lewanowski	Gozdowo	"
Juljan Kaczyński	Gradzanowo	Raciąż
Stanisław Pędzicki	Koziebrody	Sierpc
Józef Orłowski	Krajkowo	Raciąż
Klemens Kuliński	Kurowo	"
Gaspar Strusiński	Lutocin	Sierpc
Władysław de-Luga	"	Biezuń
Walenty Zgliczyński	Mochowo	"
Ludomir Wolski	Raciąż	Sierpc

Imię i Nazwisko	Parafia	Stacya pocztowa
Władysław Kōlakowski	"	Raciaż
Ludwik Zawadzki	Rościszewo	Sierpc
Leon Machczyński	"	"
Jan Gęsty	Sierpc	"
Wincenty Chabowski	"	"
Sikorski	"	"
Franciszek Chełchowski	"	"
Jan Krassowski	Unieść	Raciaż
Roman Kossakowski	Zawidz	Sierpc

Wykaz p.p. Obywateli ziemskich i majątków ich, położonych w Gubernii Płockiej.

Nazwiska i imiona właścicieli	Dobra własnością ich będące	Stacya pocztowa
Abczyński Ignacy	Borzymin	Rypin
Adamski Feliks	Szwejk Wielkie	Ciechanów
Aleksandrowicz Hipolit	Chełmica Wielka	Włocławek
Alter Mojżesz	Kenczewo	Szreńsk
Antoszewski Ignacy	Wilczkowo	Wyszogród
Arndt Juliusz	Ostrowitko	Lipno
Askanas Ludwik	} Lubki	Starożeby
Askanas Markus		
Askanas Mojżesz		
Askanas Samuel		
Adamski Jan	Mijkawo	Płońsk
Baciarelli Jan	Rydzewo	Ciechanów
Bachman Gustaw	Wodzymino	Płock
Bagieński Władysław	Skoczkowo	Sierpc
Bagieński Zygmunt	Kinczewo	Bieżuń
Bayer Karol	Skwary	Płońsk
Balcerzak Jan	} Borki	Mława
Balcerzak Bronisław		
Balcerzak Stanisław		
Balcerzak Teofil		

Baliński Stanisław	Brudnice	Bieżuń
Baranowski Józef	Lątek	Mława
Baranowski Eugeniusz	Klušno	Rypin
Bartel Alfred	Balino	"
Bartosiewicz Antoni	Bartniki	Przasnysz
Baruch Izidor	Gluchowo	Bielsk
Bazański Kacper	Młyniec	Lubicz
Benke Fryderyk	Strzegowo	Strzegowo
Berg Rudolf	Chamek	Bieżuń
Bentz Stanisław	Ciuckowo	Wyszogród
Beński Adolf	Smulnia	Szreńsk
Babecki Wincenty	Sokolowo	Ciechanów
Beński Edward	Bębnowo	Szreńsk
Beiger Jan	Głowińsk	Rypin
Białoskórski Wojciech	Mogielniczka	Bielsk
Białowiejski Antoni	Kęczewo	Mława
Białowiejski Edmund	Niedzialki	"
Białoskórski Feliks	Gościszka	Szreńsk
Blank Henryk	Kozarzewo	Płońsk
Blank Karol	Pruszczyno	Wyszogród
Blass Lejzor	Będzemin	Bieżuń
Hr. Bniński Witold	Steklinek	Lipno
Bogusławski Bolesław	Przyborowice	Płońsk
Bogusławski Grzegorz	Wilkanowo	Wyszogród
Bojanowski Paulin	Chumęcino	Ciechanów
Bożewski Antoni	Ugoszcz	Zbujno
Borzuchowski Antoni	Biskupino	Lipno
Borzuchowski Konstanty	Michowo	Płońsk
Borzechowski Wacław	Rybitwy	Raciaż
Boski Czesław	Gorzechowo	Dobrzyń na Wiśle
Bosko v. Boszko Antoni	Czerwińsk	Wyszogród
Boszko Franciszek	Wyszogród	"
Boszko Józef	Sachocino	Bodzanów
Breńda Jan	Sachocino	"
Broniewski Jakób	Nużewko	Ciechanów
Brzeski Ludwik	Brzeście	Płońsk
Brühl Emil	Tupały	Dobrzyń na Wiśle,
Brzeziński Jan	Cieciorki	Płońsk
Brudnicki Ludwik	Lągiewniki	Dobrzyń na Wiśle
Brudziński Tomasz	Grąbczewo Wielkie	Płońsk

Brikman Antoni	Podnietrzeba	Lipno
Buchman Szymon	Borzymin	Rypin
Bukowski Edmund	Milobędzin	Sierpc
Bukowski Ignacy	Gościszka	Szeńsk
Burczyński Ignacy	Duszoty	Rypin
Byszowszwerder Lesser	Dąbrówka	Chorzele
Cemach Lewin	Pruszkowo	Płońsk
Cenzer Jan	Kołożab	Mława "
Ciborowski Antoni	Dobrogosty	Mława
Cilke Leonard	Dobre.	Rypin
Cichoński Stanisław	Umieszki	Mława
Cichowski Hipolit	Czarzaste Wielkie	Chorzele
Ciechanowski Edward	Komorowo	Lipno
Cieśliński Zygmunt	Cieślino	Lipno
Cieszewski Aleksander	Wilanowice	Płońsk
Cissowski Tomasz	Wyreba	Rypin
Cieszewski Walenty	Pieglowo	Płońsk
Cichoński Józef	} Maszewo	Płock
Cichoński Władysław		
Cichoński Jan		
Czachowski Antoni	Popowo	Lipno
Czachowski Władysław	Bromierz Wielki	Mława
Czaplicki Antoni	Bogurzyn	Płock
Czaplicki Jan	Modzele	Bodzanów
Czaplicki Jan	Klewki	"
Czaplicki Feliks	Czaplice	"
Czapliński Walery	Modzele	"
Czapski Witold	Konotopie	Sierpc
Czarnowski Kazimierz	Biędowo	Bielsk
Czarnecki Piotr	Omięciny	Lipno
Czosnowski Paweł	Rzędnowo	Płońsk
Czachowski Antoni	Grzemby	"
Czajkowski Antoni	Lubin	Dobrzyń nad Drw.
Duczymiński Ludwik	Kamień	Przasnysz
Dudziński Marceł	Unieck	Sierpc
Duszyński Marian	Wiktorowo	"
Daranowski Antoni	Zochowo	"
Dąbrowski Gracyan	Bachorzewo	Dobrzyń n. Wisła
Dębowski Aleksy	Przedwojowo	Ciechanów
Dębowski Aleksander	Kuczborg	Szeńsk

Dębowski Wiktor	Lipa	Ciechanów
Dębski Bronisław	Golawino	Zakroczym
Dębski Mieczysław	Rycice	Chorzele
Dębski Wacław	Galemin	Bieżuń
Dębski Tadeusz	Krzywonos	Mława
Dmochowski Wiktor	Niedźwiedz	Lipno
Dmowski Wacław	Głowina	Dobrzyń n. Wisła
Doberski Stanisław	Dąbek	Mława
Dobroski Antoni	Podleck	Bodzanów
Dobrowolski Ambroży	Linne	Rypin
Domke Stanisław	Targonie	Ciechanów
Dramiński Antoni	Unieck	Raciaz
Drewnowski Adam	Wylazłowo	Dobrzyń n. Wisła
Drojecki Ksawery	Folw. Pokolegiacki	Płock
Dykal v. Dykan Paweł	Gaj	Dobrzyń n. Wisła
Dzierżanowski Adam	Osieck	Wyszogród
Dzierżanowski Henryk	Adamki	Zbójno
Dziewanowski Aleksander	Szpadowo	Płońsk
Dziewanowski Henryk	Moszczonne	Zbójno
Dziewanowski Jan	Brzuzie	Rypin
Dziewanowski Leon	Ligowo	Sierpc
Dziewanowski Feliks	} Kolat	Zbójno
Dziewanowski Józef		
Dziewanowski Wacław		
Dziewanowski Władysław		
Dobrzański Ludwik	Gurki	Przasnysz
Engelbrecht Wilhelm	Wólka Szczawińska	Płońsk
Fajans Heronim	Wronska	"
Fetting Wilhelm	Kozarzewo	"
Francki Władysław	Ośnialowo	Lipno
Gadomski Tomasz	Helenowo	Przasnysz
Garliński Władysław	Łukoszyno,	Dobrzyń n. Wisła
Gąsiorowski Andrzej	Cybulino	Bodzanów
Geniusz Witold	Radomice	Lipno
Gierzyński Józef	Mogielnica	Bielsk
Gierzyński Stanisław	Antoniewo	Sierpc
Gierzyński Marian	Szumanie	"
Gierzyński Jakób	Dobrosielice	Raciaz
Giziński Bronisław	Lipnik	Sierpc
Giżycki Jan ksiądz	Dzierzno	Rypin

Giżyński Teodozy	Lukomie	Sierpec
Gliński Jan	Duczynin	Chorzele
Gniazdowski Damian	Grzebek	Mława
Gniazdowski Stefan	Świedzerna	Rypin
Gockowski Franciszek	Retwiny	Dobrzyń n. Drw.
Gockowski Stefan	Maliszewo	"
Gockowski Wojciech	Rembielino	Dobrzyń n. Wisła
Godlewski Roch	Kłokoek	Lipno
Godlewski Michał	Białoskóry	Sierpec
Godlewski Stanisław	} Szlasy	Przasnysz
Godlewski Władysław		Dobrzyń n. Wisła
Gold Moritz	Zbyszewo	Chorzele
Gliński Stanisław	Annowo	"
Glinojcecki Gustaw	Zaremby	"
Grekowski Franciszek	} Kelpiny	Rypin
Grekowski Józef		Płońsk
Godlewski Feliks	Cumino	Ciechanów
Gutkowski Ignacy	Smiecino	Sierpec
Gutowski Jan	Grzędowo	Lipno
Grapatin Gotfrid	Szynwald	Sierpec
Gorzechowski Adam	Zawidz Mały	Starożeby
Gorzechowski Jan	Ślupca Mała	Raciaż
Gorzechowski Ludwik	Karsy	Strzegowo
Gorzechowski Maksymilian	Komonino	Dobrzyń n. Wisła
Gorzechowski Michał	Mysłibozyce	Rypin
Golembiowski v. Gomoń F.	Wrzeszewo	Starożeby
Górski Kornel	Fałęcin	Dobrzyń n. Wisła
Gujski Adam	Mysłakowo	Plock
Górecki Roman	Krzykosy	Płońsk
Górecki Kazimierz	Pilichowo	Bielsk
Gościcki Czesław	Nowa Wieś	"
Gościcki Julian	Lelice	Sierpec
Goślicki Antoni	Rękawczyno	Płońsk
Goszczyński Józefat	Strabiny	Sierpec
Goszczyński Stanisław	Kesice	"
Grabowski Adolf	Półwierzbiek	"
Grabowski Antoni	Psary	Bielsk
Grabowski Ignacy	Kędzierzyno	"
Grabowski Józef	Ogorzelice	"
Grabowski Karol	Drogiszki	Mława

Grabowski Konstanty	Sudragi	Rypin
Grabowski Władysław	Garlino	Mława
Grabowski Włodzimierz	Rostkowo	Przasnysz
Grabski Mikołaj	Stempowo	Rypin
Grünberg Mojżesz	Petrykozy	Mława
Grodecki Franciszek	Konopki	"
Grodziński Ignacy	Kretki Wielkie	Rypin
Grotowski Stanisław	Giżynek	Zbujno
Grzybowski Jan	Kraszewo	Ciechanów
Gumowski Jan	Grabczewo	Płońsk
Gurbski Ignacy	Ruszków	Ciechanów
Gorzechowski Stanisław	Żukowo	Sierpec
Golebiowski Leopold	Grabowo	Ciechanów
Golebiowski Jakób	Nagurki	Plock
Górecki Stanisław	Starożeby	Starożeby
Gościcki Gustaw	Kuskowo	Plock
Gościcki Jan	Białuty	"
Grabowski Michał	Skwary	"
Chelmiński Adolf	Godziszewo	Rypin
Chelmiński Bronisław	Kowalki	"
Chelmiński Juliusz	Lomna	Mława
Chelmiński Ludwik	Dziewanowo	Rypin
Chelmiński Stanisław	Zgagowo	Przasnysz
Chmielewski Kazimierz	Łazy	Chorzele
Chmielewski Władysław	Smosarz	"
Chodkowski Kajetan	Malanów	Dobrzyń n. Wisła
Choromański Zygmunt	Żochy	Mława
Choromański Józef	Żochy Wielkie	"
Humięcki Kazimierz	Ostrowite	Lipno
Humięcki Stanisław	Grabczewo	Płońsk
Chyczewski Antoni	Krawęczyn	Starożeby
Chyliński Jan	Rostkowo	Plock
Heinrich Karol	Lapinóż	Rypin
Henke Robert	Lasoty	Płońsk
Humięcki Jakób	Billno	"
Humięcki Wiktor	Zdziemborz	Lipno
Chirszberg Rudolf	Kłaki	Plock
Chelmiński Włodzimierz	Czarne	Lipno
Chmielewski Bolesław	Osiek Dolny	"
Chondzyński Ksawery	Charzymy	"

Chyliński Antoni	Rostkowo	Lipno
Chabowski Anastazy	Borzewo	Sierpec
Chamski Leon	Siedlino	"
Chaniewski Stanisław	Radzimowice	Rypin
Charszewski Franciszek	Kielcyki	Wyszogród
Charzyński Adam	Dozin	"
Charzyński Ignacy	Słomino	"
Charzyński Stanisław	Borzewo	Lipno
Chatkiewicz Ludwik	Szczawin	"
Chelchowski Piotr	Lisiągóra	Sierpec
Chelchowski Stanisław	Chojnowo	Lipno
Chabowski Adam	Komorowo	Lipno
Chalbersztadt Lejb	} Klaki	Plock
Chalbersztadt Josek		Plock
Chanicki Stanisław	Męczenino	"
Jaworowski Tomasz	Stróżewo	Zakroczym
Jaworowski Lucyan	} Ważynko	Sierpec
Jaworowski Zygmunt		Sierpec
Jeżewski August	} Chraponia	Rypin
Jeżewski Dominik		Rypin
Jurzyński Stanisław	Gutowo	Bielsk
Jobs Adam	Kruszenica	"
Howcecki Janusz	Sulęczyce	Sierpe
Imszeński Jan	Dzierzanowo	Plock
Jabs Fryderyk	Kelpiny	Raciaż
Janowski Władysław	Gustawin	Plock
Jabłoński Konstanty	Parzeń	"
Jabłoński Stanisław	Dziewanowo	"
Januszewski Zdzisław	Ostrzykowo	Mława
Jaroszewski Artur	Ciemniewo	"
Jaroszewski Jan	Klonowo	Przasnysz
Jaroszewski Zdzisław	Brody Male	Płońsk
Jaworowski Antoni	Brody	"
Jaworowski Artur	Jeżewo	"
Jaworowski Jan	Unikowo	Ciechanów
Jaworowski Ignacy	Trembki	Zakroczym
Jaroszewski Jan	Glinki	"
Jaroszewski Lucjan	Grodźce	"
Jasiński Władysław	f. Pobenedyktyński	Plock
Kaczyński Stanisław	Jurzynko	Gasocin

Kadlubowski Henryk	Krysk	Płońsk
Kadlubowski Ludwik	Niewikła	"
Kalinowski Józef	Bronowo	Plock
Kakowski Jan	Dąbrowka	Przasnysz
Kacperkiewicz Rajmund	Cekanowo	Plock
Koperczyński Tadeusz	Karwosieki	"
Koral Josek	Trzcianka	Dobrzyń n. Wisłą
Korzybski Ludwik	Korzybie	Płońsk
Kosiński Adam	Daniszewo	Bodzanów
Kosiński Andrzej	Gumowo	Płońsk
Kosiński Feliks	Gawarzec	"
Kotarski Bonawentura	Seromin	"
Kotarski Maryan	Drożdżyny	"
Kotarski Florenty	Zóltowo	Sierpec
Kotarski Władysław	Kuniewo	"
Koskowski Stanisław	Kazimierzowo	Zbójno
Koskowski Wincenty	Ruszkowo	Rypin
Kowalewski Przemysław	Maliszewo	Lipno
Kowalewski Józef	Begno	Starożeby
Kownacki Stanisław	Trzcianka	Ciechanów
Kownacki Symplicyusz	Bronowa	Plock
Kownacki Szymon	Wola Szydłowska	Mława
Kozarzewski Zygmunt	Naborowo	Zakroczym
Kozłowski Jan	Kleniewo	Bielsk
Kozłowski Zygmunt	Cieszewo	"
Kozłowski Zygmunt	Dorzechowo	"
Kozłowski Piotr	Kozłowo	"
hr. Krasiński Adam	Pniewo	Ciechanów
Krempeć Szymon	Wildno	Lipno
Kremski Stanisław	Wieczfnia	Mława
Kryger Piotr	Dzierżączka	Nieszawa
Krośnicki Rajmund	Bielawy	Biezuń
Kruszewski Franciszek	Pokrzywnica	Mława
Kruszewski Kazimierz	Aleksandrowo	Gasocin
Kublicki Romuald	Turek	Rypin
Kulak Józef	Karniszyn	Biezuń
Kunkel Eugeniusz	Krzeczanowo	Raciaż
Kunkel Ludwik	Milewko.	"
Kuntzman Teodor	Lisiny	Rypin
Kwasieberski Ignacy	Kawęczyn	Lubiec

Kwasieberski Zygmunt	Wempily	Starożeby
Konitz Henryk	} Raszewo	Mława
Konitz Józef		
Kotkowski Zygmunt	Romany	Przasnysz
Kozarzewski Konstanty	Aleksandrowo	"
Kuntzmann Karol	} folw. Podominański	Płock
Kuntzmann Henryk		
Kamiński Sabin	Junoszyce	Dobrzyń n. Wisła
Kamiński Władysław	Modzele	Nasielsk
Kamiński Władysław	Komorzy	Gasocin
Kanigowski Bohdan	Mdzewko	Strzegowo
Karczewski Teodor	Zawidz	Sierpec
Karaśkiewicz Antoni	Zbyszyno	Starożeby
Karniewski Ignacy	Karniewo	Ciechanów
Karnkowski Antoni	Oleszno	Włocławek
Karnkowski Ignacy	Jonczewko	Lipno
Karski Józef	Franciszkowo	Biezuń
Karwosiecki Józef	Węgrzynowo	Sierpec
Karwosiecki Juliusz	Ostrowite	Lipno
Kerner Juliusz	} Chojno	Zbójno
Kerner Edward		
Kasperkiewicz Rajmund	Zarzyce	Sierpec
Karwowski Adam	Szamborz	Bodzanów
Kasprowicz Ignacy	Zyguntowo	Lubicz
Kawecki Gustaw	Kosiny	Mława
Kawecki Antoni	Ramutowo	Bodzanów
Kawecki Leon	Zagajewo	Płońsk
Kintzel Maksymilian	Lubowidz	Zuromin
Kirsztejn Moritz	Białyszewo	Sierpec
Kłamborowski Lucyan	Dalanówko	Płońsk
Kiśniewski Józef	Dębiny	Rypin
Kiśniewski Konstanty	Cieciorki	Płońsk
Klejpa Dobrosław	Czernice	Przasnysz
Klicki Bronisław	Grzybowo	Mława
Klicki Dominik	Grodkowo	Płońsk
Klukowski Antoni	Skarboszewo	Płońsk
Kłobukowski Feliks	Lukoszyń	"
Kłobukowski Romuald	Kamiennie	Dobrzyń n. W.
Kłobukowski Szczęsny	Kotarczyno	Sierpec
Kłoczowski Józef	Bogdany	Chorzele

Kobuszewski Modest	Lazeńki	Wyszogród
Kocięcki Michał	Cieszkowo Stare	Płońsk
Cohn Majer	Głębocezek	Zbójno
Cohn Noech	Likiec	Sierpc
Kokoszyński Józef	Kobrzaniec	Rypin
Konczewski Antoni	Kozolino	Raciąż
Kin Gustaw	Sonsieczno	Ciechocinek
Klonowski Władysław	Romanowo	Płońsk
Kanigowski Władysław	Luberadz	Szczańsk
Karski Juliusz	Kisiełewo	Sierpc
Kwiatkowski Jan	Szczepkowo	Mława
Kwiatkowski Ignacy	Nadratowo	Szczańsk
Kwiatkowski Marian	Złotowo Koziczki	"
Kozłowski Stanisław	Krajkowo	Bielsk
Krajewski Wincenty	Dembek	Mława
Krompeć Wiktor	Podlesie	Rypin
Krempski Rudolf	Fabjanki	Włocławek
Kuliński Majer	Krzynowłoga Mała	Przasnysz
Kuntzman Robert	fol. Podominański	Płock
Lasocki Ezechiel	Sierakowo	Przasnysz
Lasocki Franciszek	Peplowo	"
Lasocki Grzegorz	Karwacz	"
Lasocki Józef	Peplowo	"
Lasocki Teodor	Kuskowo	Bielsk
Lehr Wilhelm	Poniatowo	Biezuń
Lentz Gustaw	Rembowo	Ciechanów
Lentz Karol	Kobyłino	"
Leśniewicz Tomasz	Wójtowstwo	Lipno
Lewin Lejzor	Szelugi	Płock
Ligowski Jan	Skórzno	Lipno
Lipski Waclaw	Więclawice	Dobrzyń n. W.
Lindenfeld Adolf	Lubki	Starożeby
Lisicki Gracyan	Morkowo	Lipno
Lniski Ignacy	Grabiny	"
Lutomski Antoni	Uniechowo	Włocławek
Lutomirski Wincenty	Osiek	Płońsk
Łaguna Franciszek	Pęczki	Ciechanów
Łasiewicki Aleksander	Tyszki	Biezuń
Łasiewicki Franciszek	Zdziwój	Chorzele
Łazowy Antoni	Szczepkowo	Ciechanów

Lebkowski Bronisław	Pawlowo	Płońsk
Lebkowski Tadeusz	Wyszyny Kościelne	Dobrzyń n. W.
Lempicki Józef	Malużyn	Ciechanów
Lempicki Karol	Sękowo	Ciechanów
Lempicki Maryan	Kucice	Przasnysz
Hr. Lubiński Stanisław	Konarzewo	Gasocin
Lukoski Ludwik	Borkowo Kościelne	Bielsk
Łasocki Stanisław	Rycharcice	"
Ks. Lekszycki Felicyan	Mościska	Rypin
Linowski Wacław	Steklin	Lipno
Liwski Kazimierz	Przepitki	Płońsk
Loewski Konstanty	Szczepkowo	"
Łobert Wincenty	Wisniewo	Mława
Macheżyński Jan	Czermin	Rypin
Mayer Edmund	Trzaski	Lipno
Mayer Ksawery	Mysłakowo	Sierpc
Majeran Lewin	Dylewo	Starożreby
Makomaski Felicyan	Murawy	Płońsk
Makowski Azriel	Drogiszka	Chorzele
Makowski Tobiasz	Szczepanki	Mława
Malczewski Jan	Bądkowo	Ciechanów
Mayzel Piotr	Agnieszkowo	Płońsk
Maliszewski Józefat	Cieciersk	Sierpc
Markowski Franciszek	Żmijewo	Ciechanów
Mars Antoni	Mokowo	Dobrzyń n. W.
Marszał Jakób	} Wierzbica Rumocka	Bieżeń
Marszał Ignacy		
Marszał Piotr		
Marzantowicz Władysław	Żerniki	Szreńsk
Mazowiecki v. Barczewski	Bolesławice	Lubisz
Mazowiecki Zygmunt	Umienino	Plock
Maćzewski Stanisław	Szczytno	Sierpc
Małolski Julian	Borzewo	"
Meyer Ludwik	Jarczachowo	Strzegowo
Miakota Grzegorz	Żale	Rypin
Hr. Miączyński Tadeusz	Wielkie	Ciechanów
Mieczkowski Ksawery	Kobuszyn	Bieżeń
Mieczkowski Teofil	Chromakowo	"
Mieczynski Józef	Cieszewo	Starożreby
Mieczynski Stanisław	Rogozino	Plock

Mieszkowski Klemens	Miączyńno	Plock
Milewski Jan	Rembówko	"
Milewski Józef	Koterman	Ciechanów
Milewski Kazimierz	Szemki	"
Milobędzki Antoni	Wólka Szczawińska	Lipno
Miszewski Zygmunt	Sobowo	Dobrzyń na Wiśle
Młodowski Stefan	Arciszewo	Zakroczym
Młodzianowski Konstanty	Michalinek	Plock
Młynski Bolesław	Wozniki	Bielsk
Moculski Leon	Kanigowo	Dobrzyń n. W.
Molsdorf Bronisław	Piotrkowo	Raciaz
Mintz Dawid	Brudnice	Sierpc
Mijakowski Cyprjan	Nowopole	Chorzele
Mijakowski Rudolf	Grabowiec	Rypin
Macheżyński Józef	Dombrusk	Płońsk
Malinowski Zbigniew	Niemczewo	Rypin
Malowski Stanisław	Żmiejewo	Ciechanów
Małowiejski Konstanty	Nadgorze	Lipno
Morawski Ignacy	Kobylinek	Starożreby
Morawski Józef	Smardzewo	Mława
Morawski Konstanty	Leśniewo Górne	Bieżeń
Morawski Paweł	Smosarz	Zakroczym
Mościcki Jan	Osiek	Płońsk
Mościcki Karol	Janin Stary	"
Molakowski Modest	Brudzino	"
Moszczeński Jan	Miecznikowo	"
Mendelslu Edward	Kijaszkowo	Lubisz
Miączyński Aleksander	Tuza Wielka	Dobrzyń na Wiśle
Mierzejewski Adam	Gumowo Kamienne	Płońsk
Milewski Jakób	Rembówko	"
Nadratowski Teofil	Przegradz	Bielsk
Nalecz Mścisław	Kikol	Lipno
Nejman Edward	Łapinóż	"
Niedźwiedzki Władysław	Chudzewo,	"
Niemirowski Adam	Cwiersk	Zakroczym
Niżyński Hipolit	Murawka	Bielsk
Noskowski Piotr	Włóki	Ciechanów
Nadratowski Marjan	Ruduwko	Bielsk
Oberfeld Herman	Kosemin	Sierpc
Ogarew Michał	Kliczki	Ciechanów

Okniński Władysław	f. Powikaryuszowski Plock
Olszewski Bronisław	Kamienie Płońsk
Olszewski Jan	Jonczewo Chorzele
Olszewski Sylwester	Gaje "
Olszewski Stanisław	Żmijewo Mława "
Olszyński Stanisław	Kosiny Ciechanów
Orłowski Ludwik	Gościmin Sierpec
Orłowski Władysław	Likiec Rypin
Orzeszkowski Stanisław	Leszczyno Mława
Obreński Józef	Kamionki Plock
Olszewski Józef	Jonczewo Chorzele
Osiecki Franciszek	Goście Plock
Ossowski Antoni	Drozdowo Mława
Ostrowski Aleksander	Dłużniewo "
Ostrowski Antoni	Leszno Przasnysz
Ostrowski Ludwik	Goszczyno Plock
Ostrowski Roman	Złotopole Lipno
Ostrowski Wincenty	Kobrzeńce Rypin
Ostrowski Zygmunt	Borki "
Ostrowski Władysław	Trzcianka Dobrzyń n. Wisłą
Ostrzeniewski Konstanty	Łopacin Ciechanów
Ott Fryderyk	Wawrzonkowo Płońsk
Osipow Konstanty	Staroguby "
Ostrowicki Marjan	Piskorzyno Rypin
Pająk Laurenty	Janowo Przasnysz
Pawłowski Ludwik	Osada Strachoń Lipno
Piochowski Kajetan	Dziektarzewo Rypin
Piechowski Władysław	Nosarzewo Mława
Pilchowski Jan	Sobanice Płońsk
Pilitowski Antoni	Chudzyń Raciąż
Pilitowski Józef	Wolowa Bielsk
Pisarzewski Stanisław	Kondrajec Ciechanów
Piwkowski Tomasz	Modzele Nasielsk
Piwnicki Adolf	Kuchary Plock
Piwnicki Antoni	Rusinowo "
Piwnicki Ignacy	Cieśle "
Piwnicki Piotr Waldemar	Hylino "
Piwnicki Stanisław	Sikorz, "
Piwnicki Włodzimierz	Cetki "
Piwnicki Maryan	Hulbiny "

Piwnicki Zygmunt	Starorypin Plock
Piwnicki Wiktor	Szyjki " "
Piwnicki Maryan	Wielge Lipno "
Płaskowski Karol	Piaseczna Gąsocin
Płoski Antoni	Purzyce Plock
Płoski Bolesław	Kamionka Starożeby
Płoski Jan	Dulsk "
Płoski Karol	Mchówko " "
Płoski Leopold	Szreńsk Szreńsk
Podczaski Józef	Cieślino Ciechanów
Podczaski Władysław	Niegocin Lipno
Podczaski Kazimierz	Olszyny Chorzele
Podkuliński Adam	Wiksin Ciechanow
Podowski Wojciech	Ograszka Bielsk
Pomianowski Andrzej	Pomianowo Płońsk
Pomianowski Zygmunt	Halino "
Pomirski Władysław	Berzymin Lipno
Ponikiewski Henryk	Nużewo Mława
Popkowski Antoni	Gora Wyszogród
Popławski Wacław	Mierzynek Biezuń
Powichrowski Włodzimierz	Szczytno Bielsk
Pozner Salomon	Kuchary Płońsk
Pełnomoćnik dóbr hr. Kra- sińskiego	Krasniewo Ciechanów
Płoski Aleksander	Gościszka Płońsk
Polkowski Józef	Czaplice Chorzele
Pomianowski Antoni	Pomianowo Biezuń
Pruchnicki Hipolit	Szłasy Ciechanów
Prusak Izrael	Cwiklino Mława
Pruski Bronisław	Plomiany Dobrzyń n. Wisłą,
Pruski Jan	Złowody " "
Pruszyński Bronisław	Woźniki Lipno
Przedpolski Władysław	Worowice Płońsk
Prądyński Feliks	Pręczki Rypin
Przedpolski Wiktor	Winnica "
Przybojewski Mateusz	Chociszewo Plock
Pryliński Ludwik	Mieszczk Płońsk
Puzyna Stanisław	Zębowo Lipno
Pszczołkowski Teodor	Waśniewo Dobrzyń n. W.
Pruski Jan	Dyblin Lipno

Przeradowski Alfons	Rudno	Przasnysz
Pydynkowski Kajetan	Sumuwko	"
Radwański Ryszard	Józefowo	Rypin
Radzicki Stefan	Sośno	Zbujno
Radziwiński Rajmund	Kulany	Mława
Rajkowski Fryderyk	Bocheniec	Ciechanów
Rajkowski Franciszek	Dreglin	"
Randerat Emil	Wojaszczyce	Wyszogród
Rasmus Leopold	Czernikówo	Bieżeń
Rejchel Maryan	Pączkowo	Bielsk
Redich Władysław	Woźniki	Mława
Reinhard Gustaw	Rembielino	Chorzele
Reinhard Karol	Szydłowo	Mława
Ribold Reinhold	Piórpec	Sierpec
Rogow Izaak	Rakowo	Mława
Rogójski Feliks	Sarnowo	"
Roguski Władysław	Goślice	Strzegowo
Rokiicki Ignacy	Mochowo	Dobrzyń n. Wisłą
Roman Wawrzyniec	Dąbrówka	Chorzele
Rapacki Józef	Andrychi	Ciechanów
Ribold Adolf	Humencino	"
Roman Aleksander	Pepluwko	Mława
Rościszewski Antoni	Reimpin	Sierpec
Rościszewski Edward	Radomin	"
Rościszewski Gustaw	Kobrzeńiec	"
Rościszewski Ignacy	Blinno	"
Rościszewski Józef	Ozorkowo	Rypin
Rościszewski Kazimierz	Brudzeń	Lipno
Rościszewski Tomasz	Lępino	"
Rościszewski Władysław	Czachowo	Sierpe
Rościszewski Zygmunt	Baraay	Lipno
Rościszewski Seweryn	Niedruż	"
Rościszewski Włodzimierz	Dobrzeńce	"
Rościszewski Ryszard	Borkowo	"
Rościszewski Andrzej	Osniałowo	Lubicz
Rozen Izaak	Lubianka	"
Hr. Rozwadowski Ludwik	Kobylniki	Ciechanów
Rudowski Juljan	Gluzek	Bieżeń
Rumocki Franciszek	Makówiec	Rypin
Różycki Jan	Ignackowo	Sierpe

Rutkowski Zdzisław	Kulin	Włocławek
Rutkowski Władysław	Turowo	"
Rutkowski Alfred	Pólwiesk	"
Rutkowski Artur	Zasadki	Rypin
Rutkowski Waclaw	Plonko	"
Rybicki Stanisław	Kluszewo	"
Rykowski Stanisław	Krzyszowloga	Chorzele
Rudowski Edward	Pólwiesk	"
Rudowski Ignacy	Gluzek	"
Rzeczkowski Marcei	Barańce	Sierpec
Rzeszotarski Antoni	Wojnowo	Mława
Rzeszotarski Stanisław	Strachacz	"
Rzeszotarski Zygmunt	Sztalmierz	"
Ruchalski Jan	Węglewo	Chorzele
Rutkowski Rernard	Menżenino	Mława
Rutkowski Witold	Radzynek	Rypin
Sadkowski Jan	Zabowo	Ciechanów
Sadkowski Maryan	Kondrajec	Sierpec
Sachocki Adam	} Ostrzykowo	Rypin
Sachocki Jan		
Sępil Dawid	} Lapinóz	"
Sępil Robert		
Sądźimir Stanisław	Turza Wielka	"
Sieklucki August	Siekluki	Wyszogród
Sieklucki Tomasz	Goleszyn	Raciaż
Siemiątkowski Felicyan	Radziki Wielkie	Rypin
Siemiątkowski Władysław	Gradzanowo	Sierpec
Siennicki Józef	} Zagwizdy	Bieżeń
Siennicki Feliks		
Siemiątkowski Molski Jul.	Rachocin	Gasocin
Siemiątkowski Franciszek	Mieszewy	Płock
Sierpicki Józef	Nowopole	"
Siniarski Czaplicki Jan	Kowalewko	Mława
Skarzyński Waclaw	Siecienie	Lipno
Stupeiicki Adolf.	Osiek	Dobrzyń n. Wisłą
Siemiątkowski Juljan	Maryńska	Bielsk
Śniechowski Jan	Wylazłowo	Mława
Śniechowski Gustaw	Kokoszczyzno	Rypin
Skupieński Ludwik	Wyszyny	Płock
Skarzyński Stanisław	Grudusk	Ciechanów

Smoleński Benjamin	Purzyce	Przasnysz
Smoleński Bronisław	Zaluże	"
Smoleński Marian	Kaki	"
Smoleński Roman	Smolino	"
Smoleński Floryan	Główczyño	"
Smoliński Feliks	Rakowo	Wyszogród
Smoliński Jan Paulin	Ślepkowo	Plock
Smoliński Marian	Gostkowo	"
Smoleński Julian ks.	Świerczyńko	Bielsk
Smoniewski Czesław	Śniedzianowo	Ciechanów
Smoniewski Józef	Łukoszyno	Plock
Smoniewski Ludwik	Zdziar Mały	"
Smoniewski Stanisław	Golocin	"
Sokolnicki Jan	Krystyanowo	Lipno
Sosnowski Aleksander	Dębowa	"
Sokolnicki Antoni	Maryska	Bielsk
Sponagel Oskar	Sitno	Rypin
Siemiątkowski Józef	Wompielsk	Lipno
Hr. Sierakowski Adam	Kretki	Rypin
Sliske Dawid	Tomaszewo	"
Starczewski Teodor	Zbyszyno Wielkie	Przasnysz
Starczewski Ignacy	Piltowo	Plock
Stawiski Kazimierz	Wólka Garwarska	Sierpc
Strumillo Narcyz	Kosiny Stare	Mława
Strzeszewski Franciszek	Garwacz	Plock
Strzeszewski Czesław	Jarocin	Płońsk
Strzeszewski Kazimierz	Arcelino	"
Strzeszewski Roman	Wkra	"
Strzeszewski Stanisław	Koziminy	"
Stobecki Tomasz	Zakrzewo Kościelne	Plock
Sudziarski Franciszek	Czarnocin	Płońsk
Sumiński Paweł	Kotowe	"
Świerkocki Józef	Stropkowo	"
Święcicki Belesław	Mlice	"
Święcicki Henryk	Nowa Wieś	Rypin
Święcicki Tadeusz	Maliszewo	"
Święcki Kajetan	Kielki	Mława
Święcki Antoni	Rzemin	"
Światłowski Władysław	Bogate	Przasnysz
Syski Aleksander	Zawady	Rypin

Syski Jan	Żelechy	Rypin
Syski Wacław	Bońki	"
Stacherski Jan	Karolewo	Lipno
Sumiński Marceli	Bondkowo	"
Sznakkufer Prądzyński Z.	Białobłoto	Ciechanów
Szwarski Mateusz	Paprotki	Rypin
Szczawiński Jakób	Ostrów	Lipno
Szczepkowski Aleksander	Florencya	Sierpc
Szarewicz Henryk	Dobrska	Wyszogród
Szarewicz Wacław	Dzierzgowko	"
Szatkowski Stanisław	Witoszyn	Lipno
Szadkowski Antoni	Pieńki	Ciechanów
Szeffer Feliks	Bońkowo Kmiece	Plock
Szempliński Jan	Kowalewo	Rypin
Szempliński Mikołaj	Mazowsze	Lipno
Szempliński Leon	Michałkowo	"
Szenwicz Izidor	Stopino Pianki	Włocławek
Szliske Fryderyk	Łapinóż	Rypin
Szrul Jan	Grzemby	Bielsk
Szur Aleksander	Konarzewo	Sierpc
Szuńtkowski Henryk	Grzemby	Bielsk
Tabęcki Franciszek	} Gnojno	Rypin
Tabęcki Konstanty		
Tabęcki Michał		
Tański Jan	Obrembiec	Ciechanów
Tański Antoni	Miłoszewiec	"
Tarnowski Feliks	Wozniki	Plock
Tarnowski Antoni	Kamienica Kośc.	Dobrzyń n. Wisłą
Tarnowski Stanisław	Barcikowo	Plock
Tarnowski Władysław	Skrzynki	"
Templin Krystyan	Sokołowo	Rypin
Tun Jan	Dzierzno	"
Tun Ignacy	Koziebrody	Sierpc
Tun Rudolf	Lipa	Ciechanów
Tun Wincenty	Kadułtowo	"
Tarnowski Józef	Siemiątkowo	Rypin
Hr. Tarnowski Szczepan	Zukówko	"
Todtleben Henryk	Małachowo	Lipno
Toloczko Wiktor	Suszewo	"
Trinks Karol	Feliksowo	"

Tucholko Władysław	Gozdowo	Sierpec
Turowski Franciszek	Czarnocin	Płońsk
Turski Jan	Maliszewko	Lipno
Tryniszewski Mikołaj	Hawlowo	"
Trzeciński Feliks	Czarnomino Km.	Płońsk
Trzebiński Adolf	Chymięcino	Ciechanów
Turski Henryk	Niedźborz	Rypin
Turski Zygmunt	Niedorzyn	"
Tynski Stanisław	Kisielewo	Plock
Unruh Henryk	Szabsk	Płońsk
Ujazdowski Julian	Nagórki	Plock
Umiński Zygmunt	Dziembakowo	Płońsk
Unkiel Lejba	Hednia	Ciechanów
Urbański Franciszek	Nowogródek	Lipno
Unierzyński Bolesław	Lewiczyn	Rypin
Waśniewski Józef	Rybniki	Lipno
Waśniewski Gustaw	Bliźno	Sierpc
Waśniewski Floryan	Schabajewo	Bodzanów
Waśniewski Franciszek	Zaborowo	Mława
Waśniewski Jan	Cyndaty	Raciąż
Waśniewski Lucyan	Szczepkowo	Mława
Waśniewski Marceł	Galemin-Górny	Bieżeń
Waśniewski Wincenty	Wróblewo	Płońsk
Wąsowicz Hipolit	Jasienie	Lipno
Wąsowicz Maryan	Tłuchówko	Dobrzyń n. Wisłą
Wąsowicz Tomasz	Glewo	Dobrzyń n. W
Wąsowicz Józef	Grzybowo Wielkie	Mława
Wernik Jan	Umienin	Bielsk
Wernik Józef	Pawlowo	Mława
Wernik Piotr	Rudowo	Bielsk
Węsierski Wincenty	Bombalice	"
Węsierski Mieczysław	Strzygi	Rypin
Wilczewski Antoni	Płoneczyn	"
Wieliczko August	Smoszewo	Zakroczym
Wieliczko Władysław	Żukowo Wielkie	Raciąż
Wielogłowski Aleksander	Dzierżanowo	Bodzanów
Wierzbicki Franciszek	Druchowo	Raciąż
Wilczewski Leonard	Jastrzębie	Lipno
Wierzyński Stanisław	Wichorowo	Płońsk
Wierzbicki Zygmunt	Bachorz	Dobrzyń n. W.

Wierzbicki Józef	Łążynek	Lubicz
Wiloch Franciszek	Rostkowice	Wyszogród
Wilgelm Michał	Chojnowo	Przasnysz
Wiśniewski Wincenty	Wróblewo	Ciechanów
Wiśniewski Władysław	Kossobudy	Raciąż
Włodek Ludwik	Niestuń	Ciechanów
Waśniewski Walenty	Bukowice	"
Włogiewski Jan	Włoczewo	Plock
Wodzyński Feliks	} Targoniec	Ciechanów
Wodzyński Romuald		
Wodzyński Tadeusz		
Wodzyński Władysław		
Wolf Ernest	Tomaszewo	Rypin
Wolf Krystyn	Łapinóż	"
Wojtulewicz Rajmund	Brzeźce	Płońsk
Wiórkiewicz Leon	Gniewkowo	Bodzanów
Wolibner Wacław	Gulczewo	Plock
Wolibner Józef	Borowiczki	"
Worowski Józef	Dzikowo	Ciechanów
Wrotnowski Lucyan	Dłutowo	Bieżeń
Wrzecionkowski Felicyan	Karwówo	Starożeby
Wyczalkowski Jan	Pozarzyn	Wyszogród
Wyzykowski Piotr	Cieksin	Nasielsk
Zaborowski Grzegorz	Wola Łaszewska	Raciąż
Zakrzewski Edward	Kosmaczewo	Bielsk
Zakrzewski Ludwik	Rogiennice	"
Zakrzewski Marceł	Kosmaczewo	"
Zakrocki Władysław	Wawrzyno	Sierpc
Załęski Franciszek	Lągiewniki	Dobrzyń n. W.
Załęski Jan	Sulkowo	Ciechanów
Zaleski Gustaw	Dalanowo	Płońsk
Zaluski Jan	Czarnocinko	Ciechanów
Zawadzki Ksawery	Postruże	Płońsk
Zawadzki Tadeusz	Grzybowo	Ciechanów
Zakrzewski Józef	Zakrzewo	Dobrzyń n. Wisłą
Zawadzki Józef	} Woźniki	Płońsk
Zawadzki Eugeniusz		
Zawadzki Bronisław		
Zawadzki Adolf		
Zawadzki Fabian	Blichowo	Bodzanów
	Jeżewo	Płońsk

Zawadzki Władysław	Karwowo Szlach.	Bodzanów
Zboński Antoni	} Goślice	Płock
Zboński Józef		
Zdziarski Kazimierz	Sulocino	Sierpc
Zdziarski Bolesław	Ostrzykowo	Starożeby
Zdziarski Tomasz	Juljanowo	Ciechanów
Zdziarski Władysław	Zasady	Rypin
Zdziemborski Julian	Przegradz Wielki	Biezuń
Zdziemborski Tomasz	Przegradz Mały	"
Zglinicki Paweł	Romatowo	Sierpc
Zglinicki Józef	Szumanie	"
Zglinicki Wincenty	Kochonie	Dobrzyń n. W.
Zieliński Adolf	Kownaty	Płońsk
Zieliński Jan	Wola	Lipno
Zieliński Józef	Czernikowo	Lubicz
Zieliński Ludwik	Wierzbiek	Lipno
Zieliński Władysław	Chodorążek	"
Zyznowski Antoni	Dunaj	Mława
Zawodziński Kazimierz	Płoneczyn	Dobrzyń nad Drw.
Zerański Józef	} Garlino	Mława
Zerański Stanisław		
Żmijewski Ignacy	Ilinko	Płońsk
Żmijewski Wincenty	Goscimino	"
Żochowski Franciszek	Żochowko	Starożeby
Żółtowski Edmund	Sokolniki	"
Żółtowski Emil	Wójtę	Płońsk
Żurawski Wincenty	Bonisław	"

Adresy rzemieślników płockich.

Zegarmistrze.

Kulman Wilhelm, ul. Warszawska dom Lewensteina.
Szymański Zygmunt, ul. Grodzka, dom Żaluskiego.

Jubilerzy.

Jagodziński Mieczysław, ul. Tumska dom Wassermana

Drukarnie.

Miecznikowski Kazimierz, ul. Warszawska dom Lewensteina.
Pauli Ferdynand, ul. Grodzka dom własny.

Introligatorzy.

Dąbrowska Karolina, ul. Kolegialna dom Wunderlicha.
Siedlecki Feliks, ul. Warszawska dom Malta.
Szymański Roman, ulica Więzienna dom Obniskiej.
Wojciechowski Franciszek, ul. Kolegialna dom Mieszkowskiej.

Krawcy.

Antonowicz Stanisław, ul. Grodzka dom Chilutyńskiej.
Bonalski Ludwik, Stary-Rynek dom Myszkiewicza.
Filipecki Jan, ul. Dominikańska dom Konwickiej.
Mrozowski Michał, plac Poreformacki dom Kieszla.
Osuchowski Robert, ul. Kolegialna dom Rajcha.
Zajączkowski Aleksander, ul. Dobrzyńska dom Dzierżanowskiej.

Ślusarze.

Blekicki Stanisław, ul. Tumska dom Józefoskiego.
Brochocki Feliks, ul. Więzienna, dom Zaleskiego.
Czerwiński Józef, ul. Więzienna.
Jadłowski Jan, Stary-Rynek dom Grubmanowej.

Nożownicy i puszkarze.

Wiśniewski Antoni, ul. Tumska dom Segala.

Siodlarze cechowi.

Krajewski Władysław, Stary-Rynek dom Kirsztejna.
Mizgajski Józef, ul. Kolegialna dom Platau.
Potocki Ignacy, Stary-Rynek dom Goldmana.
Śmiechowski Ignacy, ul. Bielska № 186.
Staniszewski Adam, ul. Bielska, dom Myszkiewicza.

Siodlarze niecechowi.

Jordan Aleksander, ul. Szeroka, dom Frydmana.
Jakubowski Ludwik, ul. Dobrzyńska dom Świetlika.
Pigłowski Paweł, ul. Bielska, dom Majewskiej.
Trzecińscy Tomasz i Stanisław, ul. Szeroka dom Fabiana.
Waren Stanisław, ul. Dominikańska dom Brochockiego.

Szczotkarze.

Jędrzejewski Józef, Stary-Rynek dom Schönwitza.
Ginter ul. Grodzka, dom Kempnera.

Kołodzieje i stelmachy.

Bloch Ferdynand, rogatki Dobrzyńskie dom Suskiej.
 Kiesel Robert, ul. Bielska № 185.
 Markowski Wilhelm, ul. Nowa, dom Karolewiczowej
 Szaol Władysław, ul. Bielska, dom Żebrowskiej.
 Smoleński Jan, ul. Bielska dom Halickiej,
 Piontkowski Antoni, rogatki Warszawskie.
 Wiśniewski Konstanty, ul. Więzienna dom Lipszyca.

Stolarze cechowi.

Domański Ignacy, ul. Dobrzyńska dom Włoczewskiej.
 Jaworski Konstanty, ul. Więzienna dom Włoczewskiego.
 Piechowicz Jan, Nowy rynek dom Lemienie.
 Puternicki Ignacy, ul. Mostowa dom własny.
 Puternicki Adam, ul. Więzienna dom własny.
 Przymanowski Ludwik, Stary rynek dom Dzierżanowskiej.
 Smoleński Anastazy, Stary rynek dom Szymańskiego,
 Świetlik Antoni, ul. Dobrzyńska dom własny.
 Zybert Franciszek, ul. Szeroka dom Wassercuga.

Stolarze niecechowi.

Bejm Kazimierz, ul. Warszawska dom własny.
 Gronwald Józef, ul. Warszawska wprost Dyrekcyi.
 Jankowski Juljan, Nowo-więzienna dom Pawłowskiego.
 Krajewski Konstanty, ul. Grodzka.
 Krauze Jan, ul. Płońska.
 Łonczyński Władysław, ul. Warszawska dom Malta.

Kowale.

Halicki Teodor, ul. Bielska dom własny.
 Hejke Adolf, ul. Szeroka dom własny.
 Jagodziński Franciszek, ul. Misjonarska № 309.
 Rogoziński Bielska № 185,
 Rogoziński Andrzej, Rogatki Warszawskie.
 Urbański Paweł, Królewiecka róg Tumskiej.
 Ostrowski Józef, ul. Bielska, dom Kamińskiego.
 Winnicki Jan, Dobrzyńska Nr. 42.
 Wolski Leopold, ul. Bielska dom Kamińskiego.
 Wiśniewski Marcełi, ul. Królewiecka dom własny.

Bednarze cechowi.

Pęski Stanisław, ul. Bielska Nr. 5.
 Pęski Władysław, ul. Szeroka dom Tornera.
 Zieliński Jan, ul. Nowo-więzienna dom Pawłowskiego.
 Ziółkowski Piotr, ul. Więzienna, dom Flaksa.
 Ziółkowski Marcin, ul. Szeroka dom Szenwitza.

Bednarze niecechowi.

Przytułski Tomasz, ul. Tumska róg Więziennej.
 Stener Jakób, ul. Nowowiezienna Nr. 164.

Piekarze.

Buchwitz & Lesser, Królewiecka Nr. 228.
 Duzińska Hulda, ul. Dobrzyńska.
 Grosz Leon, ul. Więzienna.
 Kepke Karol, ul. Królewiecka Nr. 212.
 Lewandowski Walenty, ul. Kolegialna Nr. 318.
 Merle Karol, ul. Dobrzyńska № 106.
 Owczarek Stefan, ul. Królewiecka, dom Adamowicza.
 Rene Józef, ul. Grodzka № 46.
 Rołman Alfred, Kolegialna róg Tumskiej
 Szulc Adolf, ul. Misjonarska № 20.
 Trojanowski Antoni, ul. Szeroka № 250.

Piekarze niecechowi.

Browarski Jan, Bielska № 181.
 Koryntowski, Nowo-więzienna, dom Karolewicza.

Szewcy.

Bartlakowski Wincenty, ul. Tumska dom Szenwitza.
 Baszkowski Władysław, Misjonarska.
 Bienkowski Konstanty, ul. Szeroka dom Frydmana.
 Bogdański Jan, ul. Warszawska, dom Bebenkowskiego
 Borkowski Kazimierz, Stary Rynek, dom Grubmanowej.
 Bobolecki Antoni, ul. Dobrzyńska dom Dzierżanowskiego.
 Brudziński Henryk, ul. Dobrzyńska.
 Brudnicki Wincenty, ul. Piekarska.
 Czajkowski Stanisław, ul. Królewiecka dom Goldbergowej.
 Domiński Stanisław, Stary Rynek dom Myszkiewicza.
 Domiński Ignacy, ul. Bielska.
 Drabecki Józef, ul. Dobrzyńska № 26.
 Dzierżanowski Leon, ul. Bielska № 25.

Dzierżanowski Florjan, ul. Kolegialna dom Flatau.
 Dublaszewski Józef, ul. Tumska dom Brzozowskiego.
 Dobrosielski Stanisław, ul. Warszawska dom Grochowskiego.
 Filipecki Teofil, Królewiecka, Plac Poreformacki.
 Garwacki Marcin, ul. Warszawska, dom Kurowskiego.
 Garwacki Franciszek, Kolegialna, dom Włoczewskiego.
 Gutowski Franciszek, ul. Więzienna № 35.
 Hibiński Ignacy, ul. Tumska, dom Szymańskiego.
 Hibiński Teofil, ul. Grodzka dom Humięckiego.
 Kamiński Władysław,
 Kamiński Franciszek, ul. Bielska.
 Kowalski Władysław, ul. Zduńska dom Cybulskiego.
 Kukliński Jan, ul. Szeroka dom Fabiana.
 Kruczyńska Joanna, ul. Grodzka dom Pauli.
 Kornacki Michał, ul. Tumska.
 Lewandowski Józef, ul. Warszawska, dom Lewensteina.
 Laciński Gabriel, ul. Misjonarska.
 Łakowski Jan, ul. Nowo-więzienna dom Obniskiej.
 Mirzyński Aleksander, Stary Rynek № 9.
 Matuszewski Stefan, ul. Szeroka dom Altmanna.
 Milecki Józef, ul. Nowo-więzienna dom Włoczewskiego.
 Mikulewicz Antoni, ul. Tumska, dom Kiełńskiego.
 Muszyński Piotr, ul. Tumska dom Józefowskiego.
 Malkiewicz Franciszek Stary Rynek, dom Grubmana.
 Marks Antoni, Stary Rynek, dom Myszkiwicza.
 Nowakowski Julian, ul. Nowo-więzienna, dom Obniskiej.
 Nowakowski Ludwik, ul. Grodzka dom Siegielberga.
 Olecki Józef, ul. Szeroka № 176.
 Olechowski Wincenty, Rybaki.
 Pacuszkiewicz Mateusz, Nowo-więzienna.
 Pawlewski Marjan, ul. Tumska dom Jakowlewa.
 Reńda Piotr, ul. Bielska dom Szulca.
 Szajer August, ul. Bielska dom Bajera.
 Sikorski Antoni, ul. Grodzka.
 Semplawski Roman, ul. Więzienna dom Szmida.
 Wiśniewski Jan, Stary Rynek dom Grabowskiego.
 Wawrowski Adam, ul. Warszawska dom Starorypińskiego.
 Wiśniewski Roman, Kolegialna dom Włoczewskiego.
 Wiśniewski Jakób, Szeroka, dom Szenwita.
 Winnicki Jan, Stary Rynek dom Chądzyńskiego.

Zieliński Józef, ul. Kolegialna dom własny.
 Zielonka Tomasz, ul. Nowo-więzienna, dom Przybyłowicza.
 Zdonowski Jan, ul. Warszawska dom Smolińskiej.

Lakiernicy powozowi cechowi.

Bogdan Stanisław, ul. Tumska dom Szenwita.
 Buczkowski Józef, ul. Bielska dom Halickiego.

Lakiernicy powozowi niecechowi.

Dudziński Konstanty, ul. Bielska dom Zebrowskiego.

Blacharze.

Cegliński Jan, ul. Nowo-więzienna dom Przybyłowicza.
 Kwiatkowski Józef, ul. Grodzka, dom Żaluskiego
 Wawrowski Antoni, ul. Warszawska dom Karwosieckiego.

Malarze pokojowi.

Dumoracki Kazimierz, ul. Więzienna dom Włoczewskiego
 Krygier Edmund, ul. Grodzka dom Cichockiego.
 Krygier Józef, ul. Królewiecka, dom Matuszewskiego.
 Krygier Bronisław, ul. Misjonarska dom Kalinowskiego.
 Kamiński Jan, plac Florjański dom Rychtera.
 Kwaśniewski Adam, ul. Dobrzyńska dom Brochockiego.
 Kinałski, Kazimierz, Stary Rynek dom Dombrowskiej.
 Ostrowski Hilary, ul. Warszawska dom Karwosieckiego.
 Pachulski Jan, róg Bielskiej i Królewieckiej dom Bussego.
 Stefański Franciszek, ul. Więzienna dom Puternickiego.
 Wodziński Szczepan, ul. Rybaki dom Kowalskiego.

Kotlarze.

Kostusiewicz Jan, ul. Kolegialna w domu własnym.

Tokarze galanteryjni.

Przymanowski Stanisław, Stary Rynek.

Hotele.

Polski—ul. Kolegialna.
 Warszawski—ul. Kolegialna.
 Poznański—ul. Bielska.
 Europejski—ul. Tumska.
 Płocki—ul. Nowo-więzienna.
 Kaliski—ul. Tumska, róg Nowego Rynku.



Prizetka 1865.

Kupón 1/10 Marco,
1/10 Mexicnia

od cisty do 1/10 Mexicnia - pozostalo 23.

Kantiel

Rotmisch

3 pozycy: Salubert
1/10 Mayo - 1/10 listopada
do 1/10 Alfabid 1899. odierko.

Etat Independent du Congo,
100 fr. 1887.

S. 2666 - N 19.

Credit Foncier Egyptien
250 fr. 1886 v. 7.50 Rups.
N 8592
57742.

Selach. Premium
11717 - 11718 - 11719.
N 10.
2 1886 s.

8948 - N 10.

B-cia Wolibner, Barczak i S-ka

w PŁOCKU.

Polecają:

Świeże nasiona pastewne i okopowe: **Marchew, Buraki, Koński ząb, Lucernę oryginalną francuzką, wszelkie trawy, Seradellę, Tymotkę, Koniczynę czerwoną, białą i szwedzką; Przelot i t. p., oraz Nasiona leśne i ogrodowe.**

Polecamy również nasz Skład maszyn i narzędzi rolniczych zaopatrzone stale w Pług i trzy i dwuskibowe: **Cegielskiego, Zawadzkiego, Eckerta, Sacka, Schütz i Bethke, Ventzkiego, Beermana i t. p., tudzież Śrótowniki wszelkich systemów, Siewniki rządowe Sacka i rzutowe Beermana, Trieury do czyszczenia zboża i koniczyn, Sieczkarnie, Wypielacze, Znaczniki, Obsypniki, Rozdrabiacze i Płuczki do kartofli, Brony łukowe i polne, Kultywatory, Maneże i Młocarnie z fabryk Cegielskiego i Flöthera, Młynki, Wialnie, Waży dziesiętne, Arfy cylindrowe, Sortowniki i wszelkie inne Maszyny i Narzędzia.**

Zapasowe części do pługów i maszyn mamy zawsze na składzie. Reparację narzędzi pochodzących z naszego składu uskuteczniamy. Oprócz tego posiadamy na składzie Nawozy sztuczne: **Superfosfat, Karnit, Zuzle Thomasa, Saletrę i Gips**, jakoteż: **Worki do zboża, smarowidło do osi, Oliwę do maszyn**, oraz wszelkie artykuły w zakres rolnictwa wchodzące.

CENNIKI WYSYŁAMY NA ŻĄDANIE

CENNIKI WYSYŁAMY NA ŻĄDANIE

Empire Ottoman - 400 fr.

z r. 1870 - Raport w 2 partach.

N 1156413 } ciągnien

N 1156416 } Luty - sierp.

N 1196589 } Rujeń - październ.

Uzerwie - Grud.

primipante de Serbie 100 fr.

z 1881 r. Raport 2 fr.

3458 N 31 -

4062

10 fr. 1888 r.

J. 1445 A-83.

2223 - 48

— 41

— 45

8570 - 57

Credit Foncier de France

100 fr. - 1887 r.

Mars - Wzrost en.

Główny skład wód mineralnych.

SKŁAD APTECZNY WŁADYSŁAWA SZTROMAJERA

W PŁOCKU

*Mam zaszczyt polecić łaskawym względem
J. W. P. świeże zapasy następujących
artykułów.*

*Oljwy.
Octy.
Farby olejne.
Farby suche.
Zaprawy do podłóg.
Środki weterynaryjne.
Narzędzia chirurgiczne,
Środki opatrunkowe.
Kefir.
Wody Mineralne.
Lecarstwa patentowane,
Środki toaletowe,
Gąbki,
Wyroby gumowe,
Termometry ściennie i kąpielowe,
Wody kolońskie,
Perfumy,
Krochmala i t. p.*

Fabryka wód sztucznych

Wyrób farb olejnych

Wyrób zaprawy do podłóg i posadzek

MAGAZYN OBUWIA

DAMSKIEGO, MĘSKIEGO I DZIECIĘCIEGO

J. Zielńskiego

w Płocku,

ul. Kolegialna, w domu własnym.



JÓZEF ZAŁUSKI

ulica Grodzka

w domu własnym.

Poleca: Wina węgierskie, francuzkie, hiszpańskie, włoskie, reńskie, szampańskie, kaukazkie, besarabskie i Kachetyńskie. Wina kuracyjne St-Raphael i inne, piwo porter i miód. **Cukier** herbatę różnych firm, bakalie, delikatesy, kakao holenderskie, czekoladę, cukry, praliny i czekoladki Wedla, Fruzińskiego, i Riese Piotrowskiego, oliwę prowaneką, oety, oliwę, konserwy różne, kawior, śledzie, sardynki. **Samowary**, tace, wyroby szcztotkar-skie. Dystrybucya tytoniu i t. p. towary.

Ekspedycya szybka i dokładna.
Opakowania nie dolicza się.

KSIEGARNIA

M. GUTKOWSKIEGO

w PŁOCKU

ul. Grodzka naprzeciw skweru.

Posiada na składzie własnego nakładu rejestra gospodarcze, książki rachunkowe i kwitarjusze, wszelkie druki parafialne jak: metryki, wykazy kwartalne i roczne, blankiety na raporty i odezwy, kartki do spowiedzi, unikaty, dublikaty, krzyżyki, medaliki do I komunii S-tej, obrazki na kolędę i t. p. oraz wielki wybór materiałów piśmiennych. Czytelnia stale zaopatrywana bywa w nowości. Przyjmujemy zamówienia na wszelkie książki, pisma i nuty. Wysyłka skutecznie się za zaliczeniem pocztowem. Do bliższych zaś miejscowości dla udogodnienia w odbiorze z poczty wysyłamy na rachunek.

Podajemy się również oprawy wszelkich książek, od najskromniejszych do naj-ozdobniejszych.

SKŁAD WIN,

Wódek, Towarów kolonialnych i Delikatesów

Sławomira Kowalkowskiego

w Płocku

ulica Grodzka dom SS-ów Schmidta

POLECA:

Wina węgierskie, francuskie, hiszpańskie, krymskie, i kachetyńskie, oraz koniaki, likiery i wszelkie wódki zagraniczne i krajowe, jak również piwo, cukier, herbatę, kawę surową, paloną, oliwę, sery, buljony, sardynki, śledzie pocztowe, octy, musztardy, oraz wszelkie towary kolonialne i delikatesy.

!! Pierniki Warszawskich fabryk !!*Bakalje świeże.*

MAGAZYN

A. WAGNERA

W PŁOCKU.

ul. Grodzka № 13/38.

Posiada zawsze w znacznym wyborze:

- Lampy
- Lustra
- Porcelanę,
- Szkoło stołowe,
- Broń, proch i śrut,
- Przybory myśliwskie,
- Piękne kałamarze marmurowe
- Wyroby blaszane i galanteryjne
- Kłódki rozmaite angielskie i amerykańskie
- Latarnie gospodarskie duże i małe
- Wanny i wyroby emaljowane
- Różne wyroby platerowane
- Żyrandole kościelne
- Wyżymaczki na raty
- Latarnie powozowe
- Majolika
- Albumy.

Genny przysługane

Reparacye lamp i wyżymaczek

Biorącym towar nie mniej, jak za r. 5 odstępując się procent.

SKLEP TABACZNY

Galanterjjo - Perfumeryjny
Ignacego Brochockiego

w Płocku, ulica Kolegialna.

Poleca świeżo nadeszłe towary: **Tytonie, Cygara i Papierosy** z fabryk renomowanych, oraz krawaty, Perfumerje, Mydła toaletowe, Kosmetyki i Wielki wybór spinek.

CENY MOŻLIWIE PRZYSTĘPNE.

O czem mam zaszczyt zawiadomić Szanowną moją Klientelę, polecając się łaskawym względem i poparciem. Z poważaniem.

Ignacy Brochocki.

Osobom biorącym w większej ilości ustępuje się stosowny rabat.



Wł. APFELBAUM

SKŁADY

Giętych mebli
 Żelaznych łózek
 Wózków dla dzieci
 Luster
 Dywanów
 Chodników
 Cerat
 Linoleum
 (dywany korkowe)
 Firanek
 Portjer
 Kap, serwet
 Pluszy
 meblowych
 i pokryé
 Obrazów
 Ram etc.



1885.

1899.

Skład mebli

oraz wszelkich przyborów do efektywnego przybrania mieszkań.

Robota solidna

Do dekoracji mieszkań wysyłam zdolnych tapicerów.

Rysunki firanek, pojedynczych pokoiów oraz całych apartamentów ciągle świeże Paryskie.

Agentury

Pianin i Fortepianów słynnej fabryki

J. Blüthnera w Lipsku.

Rowery i Tandemy

znakomitej fabryki braci

Peugeot'a

Valentigney

we Francji.

Kolegialna

PŁOCK

№ 5.

G. Weiss i F. K. Kosiński.

Generalni reprezentanci Francuskiej Fabryki Rowerów

„Peugeot”

Skład przyborów, części zapasowych surowych i obrabionych.

WYBÓR ROWERÓW

i Reparacya

we własnych zakładach mechanicznych.

WARSZAWA

Krakowskie - Przedmieście № 2 (wprost Kopernika).

Telefon № 1167.

Zastępca na Płocku gubernię

Wł. Apfelbaum - w Płocku
SKŁAD MEBLI.

**PRACOWNIA
SUKIEN, OKRYĆ**

i wszelkich konfekcyi w zakres tualety
damskiej wchodzących,

ORAZ

**NAUKA KROJU
i RÓŻNORODNYCH ROBÓT KOBIECYCH**

WINCENTYNY GOETZ

w Płocku.

**MAGAZYN OBUWIA
MEZKIEGO, DAMSKIEGO I DZIECINNEGO**

Antoniego Sikorskiego

w Płocku, ulica Grodzka,

dom p. Szmida.



Posiadając długoletnią praktykę jako
zarządzający jedną
z pierwszorzędných firm
warszawskich, za obsta-
lunki wykonane w moim
zakładzie poręczam.

AMATOROM PIWA

poleca się

PIWO ZABOROWSKIE

z browaru

K. Góreckiego

w Zaborowie
pod Płońskiem.

L'URBAINE

FRANCUZKIE TOWARZYSTWO UBEZPIECZEŃ NA ŻYCIE,
działające w Państwie Rosyjskiem na mocy Najwyżej udzielonego pozwolenia w dniu 2-m czerwca.

Kaucya złożona w Banku Państwa 500,000 rubli.

Rezerwa specjalna składana w Banku Państwa.

Kapitał specjalny zapasowy w Banku Państwa.

Przyjmuje na dogodnych warunkach ubezpieczenie życiowe podług **wszelkich kombinacji**, tudzież ubezpieczenia **posagowe**, za ktore **opłata składek ustaje z chwilą śmierci ubezpieczającego** ojca lub opiekuna, Towarzystwo **wypłaca** na rzecz dziecka **roczny procent 4 od sta** od ubezpieczonego kapitału, co stanowi **fundusz na wychowanie**.

Ulg. Ubezpieczeni począwszy od pierwszego roku trwania ubezpieczenia przyjmują **udział w zyskach** (które Towarzystwo oblicza nie od każdorocznej składki, lecz od ogółu wpłaconych składek), albo też otrzymują **dotatkowe ubezpieczenie na wypadek choroby lub niezdolności do pracy**, na zasadzie czego Towarzystwo nie pobiera weale od ubezpieczonego przypadających składek w razie choroby i wypłaca $\frac{3}{4}$ ubezpieczonego kapitału **niezwłocznie** bez względu na termin polisy, **w razie kalectwa lub niezdolności do pracy**, — pozostałą zaś $\frac{1}{4}$ część ubezpieczonej sumy Tow. wypłaca, w terminie polisy, ubezpieczonemu lub jego spadkobiercom.

Za opłatę składek ratami półrocznemi Towarzystwo dolicza tylko 1%, — kwartalnie $1\frac{1}{2}\%$, a miesięcznie 1% w stosunku składek rocznych.

Ubezpieczenia przyjmuje i udziela wszelkich objaśnień: **Filja dla Królestwa Polskiego w Warszawie, Nowo-Zielna № 51.**

Agent Towarzystwa na gub. Płocką p. Wacław Koźmiński, ulica Więzienna dom p. Siedliskiego.

Fabryka i Magazyn

Wyrobow Złotych, Srebrnych i Brylantowych

M. JAGODZIŃSKIEGO

w Plocku

56/57 Tumska 56/57

dom W-go Wassermana

Przyjmuje wszelkie obstalunki i reparacje w zakres jubilerstwa wchodzące, oraz Złocenie i Srebrzenie, tak robót kościelnych, jak również i wszelkich innych.

Przytem poleca Szanownym Księżom proboszczom, **Melchisedek świeżo ulepszony**, otwierany za naciśnięciem sprężyny a który uznany został, przez tutejszych Księży, za najlepszy.

Mając kilkoletnią praktykę z pierwszorzędných firm Warszawskich; powierzone mi roboty, wykonywam z wszelką akuracnością, po cenach możliwie najniższych.

CUKIERNIA

E. VINCENTI

w Plocku.

FOTOGRAFIA

Wacława Jankowskiego

w Plocku,

ulica Grodzka, dom W-go Żołobowa.

Poleca portrety do naturalnej wielkości po cenach umiarkowanych—stałych.

Egzystuje od 1887 roku.



Pracownia

Ram, Rzeźb, Robót Kościelnych i salonowych

Pawła Danielewskiego

egzystująca od r. 1886 w Płocku przy ulicy Grodzkiej, w domu p. Woldenberga, w prawej oficynie.

Wykonywa, na zamówienia, w rozmaitych stylach nietylko złożone ramy—broantyki, ale i rozmaite tychże gatunki; przyjmuje również do oprawy fotografie, widoki, i t. p.; a także odnawia stare i buduje nowe **Ołtarze, Ambony, Feretrony, Rezurekcyę, Chrzcielnice, Cyborya, Antypendya, Umbrakula, Baldachimy, Proporce, i t. p.**

Powyzsze roboty wykonywa sumiennie po cenach możliwie niskich i w jak najkrótszym czasie; z wykonanych zaś robót kościelnych, może okazać chlubne świadectwa W-go Duchowieństwa.

Poleca:

Wszelkie towary żelazne i stalowe
do potrzeb przemysłu
i rolnictwa

Smolę kamienną

Tekturę do krycia dachów

Cement

Kamienie do toczenia

Węgle kowalskie

Worki do zboża

Wanuchy

Oliwę i smary

Pasy skórzane

do
maszyn



Skład żelaza i towarów żelaznych
Romana Jarockiego w Płocku.

Broń
palna
Rewolwery i
przybory
myśliwskie

Telefony dzwon-
ki i przybory
elektryczne

Rowery, fran-
cuskie, angielskie,
amerykańskie i
krajowe

Oraz części zapasowe
do tychże.

Naczynia kuchenne emal-
jowane, oraz wyroby bla-
szane i nożownicze.

Wieńce metalowe.

A także wszelkie inne w za-
kres handlu żelaznego wcho-
dzące przedmioty w wielkim wy-
borze zawsze na składzie, po mo-
żliwie najniższych cenach.

Nagrodzony medalem na wystawie rzemieślniczej w Warszawie.

Istniejący od r. 1860

Zakład Siodlarsko - Rymarski

JÓZEFA MIZGAJSKIEGO

w PŁOCKU

ulica Kollegialna, dom p. Flatau.

Wykonuje roboty w zakresie Siodlarstwa i Rymarstwa wchodzące, jako to siodła, zaprzęgi, przybory podróżne, myśliwskie i sportowe.

Zakłady fotograficzne

F. PAWŁOWSKIEGO.

Zakład główny w PŁOCKU

przy Rynku Kanonicznym

dom W-go Woldenberga.

Filja w Sierpcu

ulica Płocka

dom własny.

Cukiernia i Fabryka Pierników

FELICJANA SIĘSKIEGO

ul. Kollegialna w Płocku.

Poleca Pierniki własnego wyrobu w rozmaitych gatunkach i przyjmuje wszelkie zamówienia na Torty, Piramidy, Kremy i Cukry deserowe.

Uwaga: PP. Kupcom biorącym pierniki ustępuje się 30 procent rabatu.

Zakład Stolarski

Franciszka Treichel

przy rogu ulic GIMNAZIALNEJ i STAREGO RYNKU

w PŁOCKU

Przyjmuje wszelkie roboty w zakresie tegoż fachu wchodzące. Tamże skład trumien metalowych i drewnianych.

MULARZ

M. LESSER*Majster cechowy,*

w PŁOCKU

przy ul. Warszawskiej dom Holtza

Wykonywa wszelkie roboty w zakres Mularstwa wchodzące i roboty Sztukatorskie podług rysunków wydanych przez Panów Inżynierów lub własnych.

Ceny umiarkowane.

Egzystuje od 1884 r.

HILARY OSTROWICKI

Malarz pokojowy i Dekorator

ul. Warszawska dom W-nej Żochowskiej

w PŁOCKU.

Wykonywa wszelkie roboty w zakres Malarstwa i pozłotnictwa wchodzące jako to: Malowanie kościołów, zewnątrz i wewnątrz, restauruje i buduje nowe Ołtarze, Ambony, Antypedja i wszelkie utensylja Kościelne, z gwarancją kilkoletnią.

ZAKŁAD

Wyrobu Miedzianych i Mosiężnych

J. KOSTUSIEWICZA

w PŁOCKU

przy ul. Kolegialnej

pod № 304 A.

w domu własnym.

Egzystujący od lat kilkunastu

Magazyn mód

i Pracownia sukien damskich

F. KACZOROWSKIEJ

w PŁOCKU

Poleca najmodniejsze kapelusze i czapki damskie, oraz najświeższe fasony sukien.

Robota dokładna i tania.

PRACOWNIA

Sukien, Okryć

*i wszelkich konfekcyi w zakres toalety damskiej wchodzących, oraz nauka KRO-
JU i różnorodnych robót kobiecych.*

W PŁOCKU
ul. Grodzka, dom A. Wagnera
w oficynie.

JADWIGA HANUSZ,

Egzystuje od r. 1861.

FABRYKA RAM
Rzeźb

Robót Kościelnych i Salonowych

W. KROWICKIEGO

W PŁOCKU
przy ul. Warszawskiej
w domu p. Lewensteinja.

Wykonuje wszelkie roboty Kościelne jako to: odnawia, przebudowuje, buduje nowe Ołtarze, Ambony, Gymborja, Chrzcielnice, Fetrony, Antypedja, Baldachimy, Proporce. Malowanie zewnątrz i wewnątrz kościołów. Fabryka odznaczająca się przystępnymi cenami może okazać z licznie przeprowadzonych robót chlubne świadectwa, i sędzę, że moja fabryka jak dotąd tak i nadal będzie się cieszyć uznaniem Szan. Duchowienstwa i Publiki.

Tania oprawa obrazów.

Pierwszorzędny Zakład
FRYZJERSKO-PERUKARSKI
Bronisława Olszewskiego

przy ulicy Kolegialnej, naprzeciwko Hotelu Polskiego.

Urządziwszy Salon Damski i Męzki z komfortem i wszelkimi nowoczesnymi udogodnieniami, oraz zaopatrywszy się w wielki wybór perfumerji i kosmetyków, jest w możności zadowolnić najwybredniejsze wymagania Szanownych Klijentów.

Charakteryzacja w Teatrach Amatorskich.

Stowarzyszenie „**ZGODA**”

Egzystuje od roku 1870.

w Płocku, przy ulicy Kolegialnej

w domu p. Szymanskięgo.

Sklep kolonialno-spożywczy, wina oryginalne węgierskie, francuskie, reńskie, włoskie, bessarabskie, krymskie i kachetyńskie, miód, porter, piwo, likiery, koniaki krajowe i zagraniczne; wyroby tabaczne, perfumerje, mydła, świece, pokost, farby, lakiery, smary i t. p., oraz komisowa sprzedaż artykułów drobnego gospodarstwa wiejskiego. —

Kasa pożyczkowa pobiera od pożyczek 9% i płaci od lokacji 5—7%, stosownie do sumy i terminu.

Warunki przystąpienia: wpis rb. 1; udział rb. 5; wniosek na kasę pożyczkową rb. 5.

SKŁAD WIN

Wódek, Koniaków i Likierów
KRAJOWYCH i ZAGRANICZNYCH

JANA WĘGLEŃSKIEGO*w Płocku,**przy ulicy Tumskiej.*

Herbata różnych firm. Wyroby tabaczne.

FABRYKA**Szczotek i Pędzli**

do rozmaitych domowych, fabrycznych
i innych potrzeb

J. Jędrzejewskiego*w Płocku.*

Były zarządzający większą częścią fabryki A. Fejsta
w Warszawie, od 20 lat prowadzi na swoją rękę w Płocku.

Wyroby zostały nagrodzone LISTEM POCZWAŁNYM na wystawie 1890 r.
w Warszawie.

**PRACOWNIA
Źbiorów Męzkich****Stanisława Antonowicza***w Płocku, przy ulicy Grodzkiej № 12.*

Przyjmuje wszelkie obstalunki w zakres kra-
wiewstwa wchodzące i wykonywa takowe aku-
ratnie, tanio i podług najświeższych żurnali,
jak również posiada na składzie wszelkie
ubioiry cywilne, uczniowskie i dziecinne.

Magazyn Miod**I NOWOŚCI****M-le Elie****w Płocku,**

ulica Grodzka, dom p. Chylityńskiej.

FABRYKA
Kafli i Pieców

Teodora Sniegockiego

w Płocku,

ulica Kolegialna, dom Rajcha.

NOWY SKLEP
L. WIESZCZYCKIEJ

w Płocku

Zaopatrzony jest w chustki, bluzki ciepłe, trykotarze, baje, batysty, koronki, wstążki, rękawiczki, w bieliznę damską, oraz inne towary łokciowe i galanteryjne.

ZAKŁAD
GALANTERYJNO-INTROLIGATORSKI

F. Wojciechowskiego

w Płocku,

przy ulicy Kolegialnej, naprzeciwko
Hotelu Polskiego.

CUKIERNIA
HENRYKA MAJEWSKIEGO

w Płocku, przy ulicy Kolegialnej.

Poleca wyroby swej cukierni znakomitej dobroci, jako to: Cukry deserowe, Praliny jasne „Minion”, Ciastka deserowe, zawsze świeże, Ciasteczka drobne migdałowe do wina, Herbatniki „Vanille”, oraz znane ze swej dobroci Torciki „Delicieusse” i „Noemi”. Przyjmuje obstarunki na Torty, Ciastka, Cukry i Piramidy **po cenach nader umiarkowanych.**

SPECYALNY GALANTERYJNY
MAGAZYN
J. Wiśniewskiego

w PŁOCKU, ulica Kolegialna.

Poleca: Bieliznę męską, krawaty najświeższych fasonów. Kapelusze krajowe i zagraniczne. Czapki karakułowe i inne. Koszulki wełniane. Chustki do nosa. Kalosze, parasole, laski, skarpetki, pończochy. Rękawiczki męskie i damskie w wielkim wyborze. Perfumy i kosmetyki krajowe i zagraniczne. Biżuterya. Wachlarze. Woalki. Grzebienie i szpilki do włosów. Szczotki i szczoteczki do zębów. Albumy. Nessesery. Różne portmonetki, woreczki, spinki, szpilki, igły, nici. Materyały piśmienne, weksle, marki i t. p. **Ceny niskie stałe. Towar wyborny.**

**HOTEL
POLSKI**
W. Grabowski
ulica Kolegialna.

Nowo-otworzony
ZAKŁAD FOTOGRAFICZNY

w PŁOCKU

przy ulicy Kolegialnej, w domu p. Bogdana
pod firmą

„M. Zientarski i S-ka”

Mamy zaszczyt polecić się względem Szanownej Publiczności, sądząc, iż starannem i artystycznym wykonaniem, oraz przystępnymi cenami zdołamy pozyskać Jej zaufaniem.

Poleca się

ŚNIADANIA, OBIADY i KOLACJE
w nowo-otworzonej

RESTAURACYI

przy ulicy Kolegialnej, w domu Wunderlicha.

Piwnica stale jest zaopatrzona w wielki wybór Win Węgierskich, Krymskich i Kaukaskich. Wódki, Araki, Likieri i Koniaki krajowe i zagraniczne. Piwo Ciechomićkie i Zaborowskie w kilku gatunkach. Porter krajowy i Angielski. Sprzedaż wszelkich trunków odbywa się na miejscu, oraz na miasto i okolicę po cenach nader przystępnych. O czem Szanowna Publiczność raczy się przekonać na miejscu. Z poważaniem **L. M.**

Zakład Fryzjerski

JÓZEFA KALIŃOWSKIEGO

w PŁOCKU

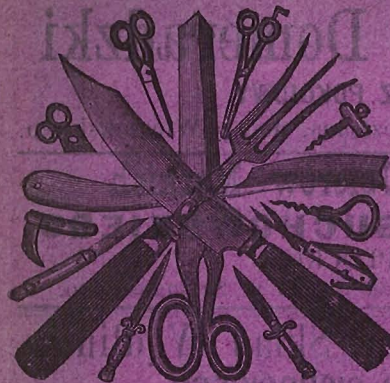
przy ul. Tumskiej, w domu p. Lewensteinja

Urządzony podług wymagań higieny, przyjmuje wszelkie obstalunki w zakres fryzjerstwa wchodzące.

WIELKI WYBÓR*Perfum, Mydła i Kosmetyków, krajowych i zagranicznych fabryk.***ALFRED ROHRMAN**

w PŁOCKU

przy ul. Kolegialnej i Tumskiej

Towary Kolonialne**i Wyroby Tabaczne.****GŁÓWNY SKŁAD****mąki i pieczywa.****FABRYKA**
WYROBÓW
CHIRURGICZNYCH*i innych***STALOWYCH OSTRYCH****A. Wiśniewskiego**

w Płocku,

przy ul. Tumskiej

w Hotelu Europejskim.

Zakład egzystuje od r. 1880. Zakładam dzwonki Elektryczne.
Sprzedaż prochu i przyborów myśliwskich, jak również przyjmuje
BRON wszelkiego rodzaju do reparacyi.**ZAKŁAD OGRODNICZY****Hermana Lilienthala**

w Płocku.

Poleca: Bukiety, wieniec, girlandy, wiazanki, koszyki i butonierki ułożone z gustem podług najnowszej mody, palmy i inne rośliny pokojowe liściaste i kwitnące, dekoracye balowe, ślubne, i żałobne, drzewka i krzewy owocowe, różeienne i krzaczaste, nasiona warzywne i kwiatowe i t. p. w zakres ogrodnictwa wchodzące. Na dobroć gatunków i egzemplarzy kładę największe starania i nie szczędząc kosztów, mam nadzieję, że zakład moj nawet najwybredniejszym wy-maganiom zadość uczyni.

Kazimierz Domeradski

MALARZ POKOJOWY

w Płocku, ulica Nowo-Więzienna, dom p. Włoczewskiego.

Pracownia Ubiorów Męzkich

ROBERTA OSUCHOWSKIEGO

W PŁOCKU,

w domu p. Rejcha, obok apteki p. Szymańskiego.

Pierwszorządny Skład Wędlin

ANTONIEGO CICHOSKIEGO

w Płocku, przy ulicy Tumskiej № 258.

Zakład Powozowy

STANISŁAWA BOGDANA w Płocku

Posiada na składzie bryczki, wołanty i powozy gotowe.

PŁOCKI ZAKŁAD BEDNARSKI ulica Tumska,

Piotra Ziółkowskiego. dom Szenwita

naprzeciwko Domu Handlowego „B-cia Wolbner, Barczak i S-ka”

Skład drobnych gospodarskich przedmiotów z drzewa.

Specjalność: Roboty dla Browarów i Gorzelnii.

Buchwitz & Lesser

NOWOCZESNA PIEKARNIA

w Płocku, przy ulicy Królewieckiej, w domu własnym.

Filja przy ulicy Tumskiej w domu Wassermanna.

Skład piwa

z browaru wrocławskiego

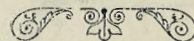
w m. powiatowym

LIPNIE

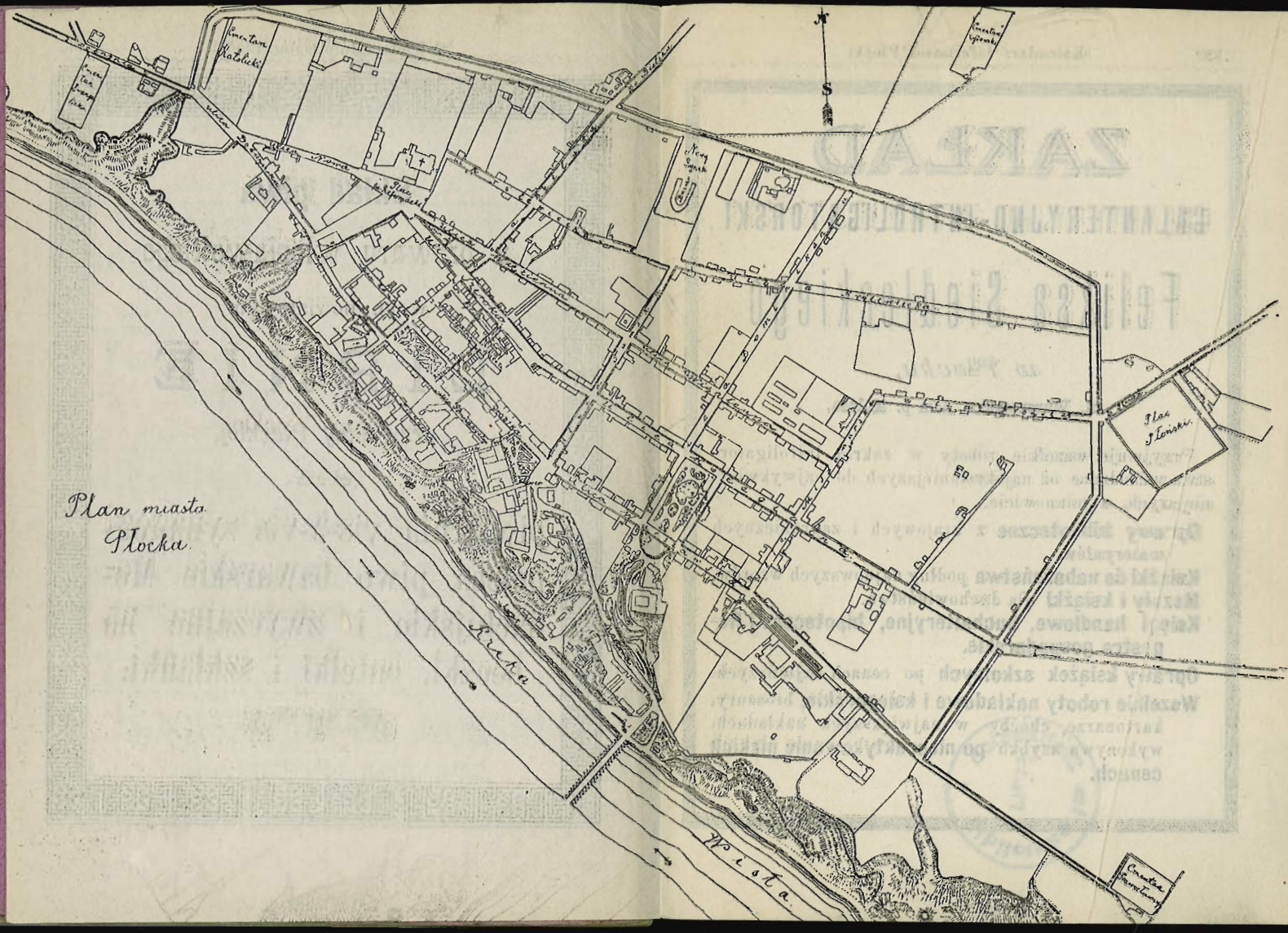
przy ulicy Płockiej,

oraz

piwiarnia vis-à-vis synagogi
poleca piwo bawarskie Mo-
nachijskie i zwyczajne na
beczki, butelki i szklanki.



Plan miasta
Plocka.



ZAKŁAD

GALANTERYJNO-INTROLIGATORSKI

Feliksa Siedleckiego

w Płocku,

ul. Warszawska, dom p. Maltza,

Przyjmuje wszelkie roboty w zakres introligatorstwa wchodzące od najskromniejszych do najwykwintniejszych, a mianowicie:

Oprawy biblioteczne z krajowych i zagranicznych materiałów.

Książki do nabożeństwa podług najnowszych wzorów.
Mszaly i książki dla duchowieństwa.

Księgi handlowe, buchalteryjne, hipoteczne i Re-gestra gospodarskie.

Oprawy książek szkolnych po cenach najtańszych.

Wszelkie roboty nakładowe i księgarskie, broszury, kartonarze, choćby w największych nakładach, wykonywa szybko po niepraktykowanie niskich cenach.

