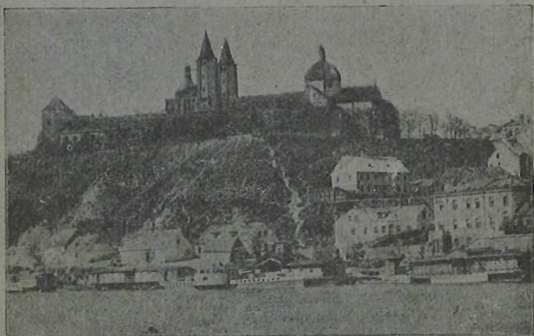


1687 Duda

INFORMATOR

firm Chrześcijańskich m. Płocka
w 1916 roku.



Widok ogólny Płocka od strony Wisły.

Cena 10 groszy.

Wydawictwo Oddziału Płockiego Tow.
„Rozwój“.



W początku roku 1914 miejscowy Oddział Towarzystwa „Rozwój“ postanowił był wydać **Kalendarz - Informator**. Zawierucha wojenna udaremniła te plany.

Myśl wydania Informatora nie została jednak całkowicie poniechana. I dziś oto Oddział Płocki „Rozwoju“, oddaje do rąk miejscowej i okolicznej ludności ten tak potrzebny „**Informator firm chrześcijańskich m. Płocka**“.

W obecnym wydawnictwie umieszczono jedynie te firmy, które na zaproszenie, wystosowane przez komitet redakcyjny do wszystkich PP. przemysłowców, rzemieślników i handlowców miasta Płocka, zgłosiły swoje adresy. Że zaś, niestety, znaczna część osób zainteresowanych uchyliła się od tego, „Informator“ przedstawia się bardzo skromnie, skromniej może nawet, niż się spodziewano.

Komitet wydawniczy, działający przy Oddziale płockim „Rozwoju“, jest mocno przekonany, że i to skromne wydawnictwo będzie pożyteczne i dozna przychylnego przyjęcia wśród szerokiej klienteli miasta i okolicy.

Zadania kobiet polskich.

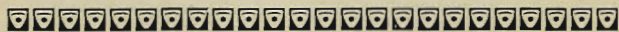
Na odbytym w Krakowie dnia 11 i 12 Maja 1913 roku zjeździe kobiet polskich uczestniczyło kilkaset kobiet ze wszystkich dzielnic polskich. Omawiano tam stosunki szkolne, wychowawcze i ekonomiczne w Galicji, Królestwie Polskiem i Poznaniem. Obszernie mówiono o pracy oświatowej kobiet wiejskich i miejskich w Poznaniu; o pracy unarodowienia handlu w Królestwie i pracy w przemyśle Królestwa.

Postanowiono dążyć do wychowania narodowego i religijnego młodzieży; unarodawiać handel i przemysł.

W sprawie popierania przemysłu, rzemiosł i handlu polskiego wielką jest *rola kobiety*. Inaczej być nie może i nie będzie nigdy. Przez ręce kobiety, jako gospodyni domu, przechodzi największa, bo codzienna, w sumie bardzo poważna ilość wydatków. Wydatki te codzienne, a stałe, ciągnąc się przez wszystkie tygodnie i miesiące i lata, tworzą sumę z setek i tysięcy rubli. *Tysiącami rubli rozporządzają dłonie kobiet*. Kobiety więc dobrze lub źle rozporzą-

dzając tymi tysiącami rubli, przyczyniają się dodatnio lub ujemnie w dziedzinie naszego przemysłu i handlu rodzimego.

Trzeba nam *polek* patriotek, polek wielkich obywaterek, polek z gorącym sercem, *aby pracowały nad budową podwalin pod naszą lepszą przyszłość!*



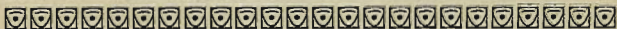
Konieczną, niezbędną i palącą sprawą jest założenie w Płocku

„SCHRONISKA NAUCZYCIELSKIEGO“

Mam już na ten cel 300 rubli; wzywam ludzi dobrej woli o ofiarowanie swoich grosików, aby jaknajprędzej myśl stała się rzeczywistością.

Marja Gutkowska

przełożona 7-mio klas, Zakładu Naukowego
Adama Mickiewicza.



PŁOCKIE BIURO TECHNICZNE

— Inż. A. Michalskiego —

ul. Więzienna róg Tumskiej № 12.

Wykonywa instalacje w mieście i na wsi.

Kanalizacja, wodociągi, wanny, umywalnie, zlewy, kratki spustowe, klozety bidety, pisuary, natryski, podwórzowe ustępy, wpusty pomijowe i deszczowe.

Studnie murowane, cementowe i z rur żelaznych, artezyjskie i abisyńskie.

Pompy wewnętrzne i niezamarzające, stawiane na zewnątrz budynku.

Tarany samopompujące, dostarczające wodę z odległych źródeł i na znaczną wysokość.

Wiatraki A. Kunza, jako motor gospodarski, dla pompowania wody z głębokich studzien, i dla innego użytku.

Hermetyczne przetwarzające doły dla klozetów i ustępów.

Osuszanie wilgotnych budynków przez drenowanie, izolację fundamentów, ocieplenie ścian i wentylację, również niszczenie grzyba drzewnego.

Filtry do oczyszczenia wody.

Plany i kosztorysy na roboty budowlane i wodociągowo-kanalizacyjne.

Fabryka wyrobów cementowych.

Na śladzie wszelkie materiały do wymienionych robót.

Patryotyzm w czynie.

Wspierajmy nasz przemysł i handell

Zdrowy patryotyzm każe nam podawać rękę naszym przemysłowcom, rzemieślnikom, kupcom, aby ci stanęli na wysokości swoich obywatelskich zadań. W celu uregulowania stosunków pomiędzy wytwórcą, sprzedawcą, a spożywcą, odbiorcą, pożyteczną będzie rzeczą, przyjrzeć się regułom postępowania, które winny obowiązywać obie strony.

Wytwórca, przedsiębiorca, sprzedawca winien być człowiekiem możliwie ogólnie wykształconym i towarzysko-wyrobionym. Posiadając to, przy swojej sumienności, zdobywa on uznanie w gronie zawodowców oraz względy w szerokim kole publiczności.

— Klientela, aczkolwiek pomna przysługujących jej praw, winna taktem swoim i delikatnością zobowiązywać swoich dostawców do sumiennego i dokładnego wywiązywania się z przyjętych na się obowiązków.

Te bowiem instytucje, przedsiębiorstwa, sklepy, zakłady rzemieślnicze są najlepsze, które budzą pewność sumiennego wykonania na czas swoich zobowiązań.

Żądajmy słowności u przedsiębiorców, rzemieślników, kópców; ale żądając sumienności wraz ze słownością, sami na czas umówiony płacmy i nie zmuszajmy innych, by nam przypominali terminy płatności, Pamiętajmy, że czas to pieniądz, a robotnik, przedsiębiorca, rzemieślnik, kupiec bez pieniędzy, to *człowiek o podciętych nogach*.

Kalek pod względem ekonomicznym nie wolno nam tworzyć, bo inaczej zatracamy należyte pojęcie zdrowego patryotyzmu.

Niedostatku i biedy nie zna ten, kto ma Boga w sercu; hart w duszy, rozum w głowie a w kieszeni pieniądz, wyteżoną pracą i rozumną oszczędnością nabyty.

Świętością domu i zasługą publiczną stoimy i znaczymy w narodzie

(Szujski.)

Wszyscy bez wyjątku przyczynić się możemy i powinniśmy do ekonomicznego podźwignięcia własnego społeczeństwa: kupujmy u swoich!

Niech staną zwarte zastępy, obywatelską myślą zespolone. Niech idea solidarności narodowej zapanuje zwycięsko na gruncie ekonomicznym!

Polak żyje nad stan i nic nie robi, a jeśli nawet — zmuszony koniecznością — pracuje, to jedynie w tym celu, aby, doszedłszy do pieniędzy, kopnąć, zdeptać nogami, wydrwić i opluć narzędzia, które mu chleb dały.

(Bojanowski—Vae victis.)

Nikt nie rodzi się do niewoli, ale każdy rodzi się do posłuszeństwa.

(Staszyc).

BANK PRZEMYSŁOWY

WARSZAWSKI

ODDZIAŁ W PŁOCKU

ul. Warszawska, naprzeciwko T-wa Kred. Ziemskiego

Godziny biurowe od 9-ej do 2-ej.

ZARZĄD GŁÓWNY w WARSZAWIE
róg Wierzbowej i Senatorskiej.

ODDZIAŁY MIEJSKIE W WARSZAWIE:

Krakowskie Przedm. № 13 (gmach Hotelu Europejskiego),

Warszalkowska № 124 (dom T-wa Rosja),

Chłodna № 23 (Róg Żelaznej).

Do polskiego społeczeństwa.

Niejednokrotnie już w społeczeństwie naszym głoszone były hasła popierania swojskiego przemysłu i handlu, ale nie przybrały one jeszcze charakteru ściśle przestrzeganego obowiązku narodowego

Czas już ostateczny podjąć w tym kierunku rozumną, celową, obmyśloną, konsekwentnie przeprowadzoną akcję.

Obyśmy mogli ustrzedz się niskiej, duchowi polskiemu wstrętnej, nienawiści rasowej, a natomiast zszeregować się wyraźnie i wytrwale ku obronie własnych interesów ekonomicznych.

Idźmy za przykładem braci naszych z Poznńskiego.

Pamiętajmy, że słaby tylko załamuje ręce, narzeka i nienawidzi; rozumny zaś i dzielny z najtrudniejszego położenia stara się wydobyć, szuka odpowiednich środków, walczy i zwycięża.

Złóżmy dowód rozumu i dzielności!

Popierajmy przemysł, handel i rzemiosło polskie!

Nie słowami, lecz czynem, przykładem, zrzeszeniem się, kapitałami, organizacją.

Dr. ADAM WAŚNIEWSKI

ul. Więzienna, dom W-iej Waśniewskiej, № 19, m. 11.

Przyjmuje chorych codziennie:

od 9-iej do 12-iej i do 3-iej do 7-iej.

A P T E K A

STEFANA BETLEYA

ul. Kolejalna, róg Tumskiej, dom własny.

ADWOKAT PIOTR OSSOWSKI

zamieszkujący w Płocku przy ul. Więziennej № 12
(obok sklepu łocciowego „Zgoda”)

przyjmuje i prowadzi wszelkie sprawy cywilne i kryminalne w Sądach Gminnych, Okręgowych i w instancji apelacyjnej, a także prowadzi wszelkie sprawy włościńskie o serwituty i inne służebności, udziela porad prawnych, redaguje podania, skargi, apelacje i t. p.

Co sądzić o ubezpieczeniu siebie i swojego dobra?

Władysław Andrychowicz powiada: Gdyby ubezpieczenie życiowe nie miało innych stron dodatnich, prócz tej jednej, że zmiejsza lub nawet usuwa troskę o los rodziny na wypadek śmierci jej ojca, a więc, że do życia wprowadza element spokoju, już ten sam fakt usprawiedliwiłaby nazwanie ubezpieczenia siłą cywilizacyjną.

Towarzystwo ubezpieczeń na życie jest wierzycielem ojca rodziny, a dłużnikiem jego spadkobierców.

Fr. Sarcey tak mówi w sprawie ubezpieczenia się: „Ten oszczędza napewno, kto się ubezpiecza“.

„Kto nie ubezpiecza się, ten igra z losem“

„Tylko skrajny egoizm niechętny jest ubezpieczeniu na życie“.

Ubezpieczenie na życie, to najczynniejszy sprzymierzeniec pracy i oszczędności“.

Poeta nasz Jan Kochanowski głosi:

„Kto tak mądry, że zgodnie,

Co nań jutro przypadnie?

(Kalendarzyk kieszonkowy Tow. „Przezorność“ z r. 1914).

Skład Materiałów Aptecznych

— i Farb —

A. GAŚECKIEGO

w Płocku, ul. Kolegjalna № 7, wprost Hotelu Polskiego.

Sprzedaje hurtowo i detalicznie:

Artykuły apteczne,
Mydła i Wina lecznicze.
Perfумы zagraniczne i
na łuty, Wody kolońskie,
Pudry, Środki domowego
użycia, Opatunkowe środki,
Farby olejne, Zaprawy do
podług, Lakiery, Pokosty
i t. p. Oliwę prowancką
i nicejską, Eliksiry
i proszki do zębów.

Sanatogen, Regenerator
i Captol od łupieżów
i przeciwko wypadaniu
włosów. Płyn od
Kulawki, Migreno Nerwozoin
od bólu głowy.
Mydło Malinowskiego
oraz wszelkie inne
artykuły w zakres Składów
Aptecznych wcho-
dzące.

WODY MINERALNE. — SZLAM I ŁUG CIECHOCIŃSKI.

Stowarz. Spożywcze i Kasa Pożyczkowa

„ZGODA” w PŁOCKU

istnieje od r. 1870.

Sklep kolonialno-spożywczy ul. Kolejalna № 332.

Sklep bławatny ul. Tumska róg Więziennej, dom własny.

Skład opału ul. Królewiecka, przy Nowym Rynku.

Kasa pożyczkowa i Biuro Zarządu ul. Tumska d. St. Betley'a.

Kasa Stowarz. przyjmuje wkłady w drobnych kwotach na książki i płaci 6% z dołu po upływie każdego półrocza, od lokacji większych składanych na kwity przez Stowarzyszonych, na termin roczny 6%, półr. 5% z góry za półrocze, bezterminowych (na żądanie) 4%. Pożyczki wydaje obecnie pod zastaw papierów procentowych lub inne zabezpieczenia rzeczowe i za solidarnym poręczeniem.

Stowarzyszonym od zakupu w sklepach potrąca się 5% rabatu niezależnie od otrzymanej dywidendy z czystego zakupu.

Zarząd Stow. załatwia wszelkie czynności z interesantami codziennie oprócz świąt i niedziel, zrana od godz. 9-ej do 12-ej i po południu od godziny 5-ej do 7-ej.

HOTEL ANGIELSKI

w PŁOCKU, róg ulic: Tumskiej i Więziennej.

przy hotelu pierwszorzędna RESTAURACJA

Egzystuje od 1876 roku.

właśc. KAROL KESTIJANIS.

Z. SMONIEWSKI

Magazyn Bławatny

PŁOCK, ul. GRODZKA № 15.

FABRYKA SZCZOTEK i PĘDZLI

do rozmaitych domowych, fabrycznych i innych potrzeb

J. JĘDRZEJEWSKIEGO

w PŁOCKU

przy ul. Grodzkiej, dom WW. Humięckich.

BIURO NAUCZYCIELSKIE

Jadwigi Grubertowej

STARY-RYNEK № 6, m. 11.

otwarte od 3—5 po poł. opr. Niedziel i świąt

P O L E C A :

nauczycielki, nauczycieli, wychowaw-
czynie, freblanki, bony, ochroniarki.**Dyplomowany Nauczyciel Muzyki**

udziela lekcji: teorii, harmonji, oraz gry na fortepianie i organie nową metodą uproszczoną, przez studjowanie specjalnych ćwiczeń, rozwijających technikę znaczenie przedzej, niż etudy, a ukatwiających wykonywanie utworów podług stopniowej trudności.

Przyposabia też do konserwatorjum, na dyplomy nauczycielskie, oraz akompaniuje solistom.

Warunki nader dogodnie.
Płock, Piekarska, 17, m. 1.

SŁ. GRABOWSKI.

**Malarz Józef Kaliński**

w Płocku, ulica Tumska (obok Hotelu Angielskiego). Skład farb malarskich i przyborów farbiarskich.

Alkohol.

(Do napoi alkoholowych zaliczają się: wódka, koniak, arak, wino, piwo i tym podobne).

W ostatnich czasach działanie napojów tych odurzających zostało zbadane naukowo i zostało stwierdzone, że picie napojów alkoholowych jest szkodliwe dla człowieka i pod względem cielesnym i duchowym. Alkohol rujnuje jednostki, rodziny, społeczeństwa, narody całe. Rujnuje materialnie, moralnie. Przyjrzyjmy się skutkom picia alkoholowych napojów.

1. **Alkohol** sprowadza choroby: serca, żółtadka, wątroby, płuc i t. d.
2. **Alkohol** osłabia pamięć, psuje użycie rozumu.
3. **Alkohol** prowadzi do zaniku uczuć szlachetnych,
4. **Alkohol** popycha do wszelakich zbrodni.
5. **Alkohol** prowadzi do utraty łaski Bożej.
6. **Alkohol** jest sprawcą kłótni, sądów, procesów, zbrodni.
7. **Alkohol** rozwija wśród nas biedę, ubóstwo, nędzę.

8 **Alkohol** napełnia szpitale, więzienia, cmentarze.

9. **Alkohol** przyczynia się, że przychodzą na świat dzieci chorowite, skryfuliczne, suchotnicze.

10. **Alkohol** rabuje dobro materialne i moralne Ojczyzny naszej.

Przeszło *100,000,000* rubli rocznie my Polacy w Królestwie przepijamy.

A między nami tyle nędzy, tyle chorych, tyle głodnych!

Jeśli kochamy Boga i Ojczyznę niepijmy!

Grosz zaoszczędzony nośmy do kasy na czarną godzinę, lub składajmy na kościoły, szkoły, szpitale, przytułki, ochrony. Nie kopmy grobu dla Ojczyzny naszej!

Doświadczenie nieraz większe przynosi korzyści i szlachetniejszy umysł wykształci niż szkoła.

Podoski.

Herb dowodzi wysokości i szlachetności imienia, ale szlachetność tylko serca czyni nas godnymi naszego rodu.

Król Leszczyński.

Płockie T-stwo

WZAJEMNEGO KREDYTU

(Rok założenia 1897).

PROWADZI WSZELKIE OPERACJE FINANSOWE w ZAKRES CZYNNOŚCI TOWARZYSTWA
:: WCHODZĄCE. ::

PRZYJMUJE LOKACJE NA TERMIN
:: ROCZNY LUB PÓLROCZNY ::

KUPNO, SPRZEDAŻ i PRZYJMOWANIE w KOMIS PAPIE-
:: RÓW PROCENTOWYCH. ::

Biuro otwarte od godz. 10-ej rano do 3-ej po poł.
(kasa do g. 2^{1/2}) codziennie oprócz dni świątecznych.

STANISŁAW BETLEY

Księgarnia, Skład materiałów piśmiennych
i rysunkowych,

PRENUMERATA PISM ——— CZYTEL尼亚.

Ul. Tumska, № 6.

Nowości Beletystyczne.

KSIĘGARNIA

Skład nut i materiałów piśmiennych

E. TRAUTMANA

w PŁOCKU ulica Grodzka № 14.

Posiedniczy w prenumeracie pism.

Zakład Tapicersko-dekoracyjny Władysława APFELBAUMA

istniejący od roku 1885

przyjmuje wszelkie roboty w zakresie tapicerstwa
wchodzące, przerabia meble materace.

w Płocku, ul. Kolegjalna, № 3 (obok „Zgody“).

CENY MOŻLIWIE NISKIE, STRŁE.

Franciszek Przymanowski

PRZEDSIĘBIORSTWO

Robót Ciesielskich

w PŁOCKU

Więzienna róg Domlnikańskiej d. wł. № 5 m. 7.

IGNACY GRUBOWSKI

MAJSTER MURARSKI

przyjmuje roboty murarskie i inne
wchodzące w zakres budowlany.

Na żądanie zestawia kosztorysy.

Płock, ul. Więzienna № 30.

STOWARZYSZENIE WSPÓLDZIELCZE

„Polski Sklep Żelazny“

w Płocku, ul. Tumska róg Wieżennej dom „Zgody“.

Handel branży żelaznej.

Udział członków wynosi rb. 10, wpisowe rb. 1.

— Członkami mogą być tylko chrześcijanie. —

Marjan Lewandowski

MAJSTER MURARSKI.

podejmuje się robót Murarskich, Ciesielskich, Stolarskich i wogóle całych budowli z zupełnym wykończeniem ze swych własnych materiałów, jak i powierzonych jemu.

w Płocku, ul. Królewiecka dom Janiszewskich.

Dr. Józef Fuhrich

Adw. z Pragi Czeskiej.

POLACY!

Od Was tylko zależy, czy będziecie panami na swej ziemi, czy niewolnikami! Naród polski szczyli się kulturą zachodu, a przecież głównym przymiotem kulturalnych narodów zachodnich jest ich — *oszczędność* i *praca*, które torują drogę do cywilizacji i dobrobytu.

Każdy handlowiec i rzemieślnik powinien oszczędzać, aby mógł towary kupować za gotówkę nie tylko tańsze, lecz i lepsze i aby mógł z czasem nabyć dom, w którym mógłby swój interes poprowadzić i zacząć płacić komorne sobie samemu.

Nie obawiajmy się, że oszczędzanie szkodzi handlowi lub przemysłowi. Odwrotnie! Przez oszczędności, których nam teraz brak, dojść można dopiero do rozkwitu i handlu, przemysłu i rzemiosł.

Niechaj każdy, kto kocha siebie, kto kocha swą rodzinę, kto kocha kraj i naród swój, niech każdy pracuje jaknajwięcej nad szerzeniem zmysłu oszczędności.

Niechaj zabrzmie hasło zbawienne „Oszczędzajcie“ i w pałacu i w chacie; niechaj krzepi robotnika, zastanawia inteligenta, a głównie niechaj napełnia czyste serca dziecinne, aby wyrosło pokolenie silniejsze i — lepsze.

Oszczędzajcie!

My Polacy mamy wysoce narodowo uświadomione jedynie serca, znacznie mniej już głowy a wolę prawie że jeszcze nietkniętą rylcem trzęwego potrojotyzmu.

Dożywotnikami jesteśmy na tym świecie, a wszystko cośmy posiadli, to depozyta rodzinne, które zachować nam należy i co najmniej w *całości* przekazać naszym najbliższym.

(Bojanowski — Vae victis.)

Prawdziwie szczęśliwym można być tylko w swoim kraju rodzinnym. Nie należy go nigdy opuszczać, lecz owszem kamieniem siedzieć w nim w dobrej jego i złej doli.

(Bojanowski — Vae victis.)

Gotuj na zapas w konserwatorze Rexa lub Wecka

we właściwym sezonie

grostek zielony, szparagi, wszelkie jarzyny, owoce, nawet kuropatwy i zwierzyne, a przez całą zimę mieć je będziesz świeże i na każde zawołanie. Konserwatory sprzedaje

A. WAGNER

w Płocku ul. Grodzka № 13.

Skład lamp, gustownych armatur elektrycznych, porcelany, szkła, naczyń kuchennych, lampek „Osram“, odznaczających się największą trwałością i oszczędnością prądu.

Sklep Galanteryjny

JULJI ANDRÉ

poleca Nowości sezonowe, wykonywa Mereszki na własnych maszynach, a także przyjmuje wszelkie roboty wchodzące w zakres galanterji.

MAGAZYN

UBIORÓW MĘSKICH

Władysława Smoleńskiego

== w PŁOCKU ==

ulica Grodzka № 11.

Posiada zawsze na składzie
wielki wybór materiałów
krajowych i zagranicznych.

Wykonywa roboty staran-
nie i punktualnie.

Wzory franc. i angielskie.

== CENY UMIARKOWANE. ==

Oszczędność nakazem patriotyzmu.

Oszczędność nie jest skąpstwem, ani sknerstwem, ani chciwością lub pragnieniem bogactw.

Jest jednak rozumnym gospodarowaniem rezultatami pracy własnej, majątkiem odziedziczonym lub nabytym.

Jest świadomym pełnieniem obowiązków wobec społeczeństwa i narodu całego.

Jest słuszną oceną pracy własnej i pracy cudzej.

Jest szanowaniem zdrowia, jako największego dobra na świecie.

Jest należytem zużytkowaniem i rozwinięciem własnych zdolności i zalet, dążeniem do najwyższego rozwoju duchowego i cielesnego.

Jest zwycięstwem rozumu, zwycięstwem obowiązku nad namiętnościami, złymi nałogami, nad ułomnościami naszego charakteru.

Jest dążeniem do niezależności materialnej, a wobec tego i do niezależności duchowej i społecznej.

Jest walką ze zbytkiem w każdej jego postaci, walką z alkoholem, z tytoniem.

Jest walką z lenistwem, nieporządkiem i nieładem.

Jest oznaką silnej woli, która jest poręką lepszej przyszłości.

(Dr. Józef Fuhrich.)

Do wzniosłych poświęceń i czynów bohaterskich rzadko zdarza się sposobność; drobne zaś szlachetne czyny wykonywać można codziennie i przez to zaskarbiać sobie nagrodę.

Bez porządku nie nabędziesz w nauce gruntowności, a bez tej, bądź przekonany, nauka twoja stać się może nawet szkodliwą. Ucz się pilnie wszystkiego, co ma związek z twoim zawodem, a będziesz rozumny. Bądź pracowity i oszczędny, a będziesz bogaty.

Prawa towarzyskie, szacunek u ludzi, zaufanie nie nabywają się ani majątkiem, ani urodzeniem, ani godnością nadaną, trzeba je zdobywać osobistą pracą, potem własnego czoła.

**ZAKŁAD POGRZEBOWY
i HURTOWY SKŁAD ŚWIEC KOŚCIELNYCH
S. Pawlikowskiego**

w Płocku

ulica Stary Rynek, dom Kotarskiego.

TRUMNY METALOWE i DREWNIANE, WIEŃCE METALOWE i ROŚLINNE, KREPA, ŻAŁOBA, KOMPLETNE URZĄDZENIA POGRZEBÓW, SPROWADZANIE ZWŁOK, WYNAJEM KARAWANÓW, BUDOWA GROBÓW, POMNIKÓW i t. d.

Oszczędzajmy!

„Dobrobyt materialny tworzy tylko praca,
Lecz dopiero oszczędność narody wzbogaca“.

S. K.

„Pomoc własna ma dźwignię w oszczędności“.

(S. Smiles).

W ł y w y:	W y d a t k i:
Styczeń	
Luty	
Marzec	
Kwiecień	
Maj	
Czerwiec	
Lipiec	
Sierpień	
Wrzesień	
Październik	
Listopad	
Grudzień	
Razem	Razem

Pozostałości nietylko z każdego roku, ale miesiąca, a nawet tygodnia składajmy do kas oszczędności.

Niech każdy polak i polka posiadają swoje książeczki oszczędnościowe, a wówczas, jako naród bogaty, będziemy szanowani przez inne narody. Dźwigniemy się!

Chcieć ludziom dogodzić, a łyżką wodę z morza wypić na jedno wypada.

Jelowicki.

Rządź się rozumnie, sprawuj się poczciwie,
A w każdym stanie żyć możesz szczęśliwie.

W. Rzewuski.

W tem złożona jest mądrość życia, aby umieć korzystać z czasu. Jedyne to może rozwinąć się i dojrzeć, co ma grunt i czas.

Jak bez słońca nikną farby, tak bez cnoty giną skarby.

Ks. Baka.

ZWIĄZEK Kooperatyw Ziemi Płockiej

wzywa niniejszym przedstawicieli
zarówno Stowarzysz. Kredytowych
jako i wszelkich innych spółek Go-
spodarczo-przemysłowych do poro-
zumienia się z Zarządem Związku
w sprawie kredytu, udzielanego na
cele wytwórcze.

Biuro otwarte od godz. 10-ej do 2-ej po południu
ulica Kolegjalna № domu 10.

Stowarzyszenie Spożywcze
Chrześcijan

RZEMIĘSLNIKÓW PŁOCKICH

EGZYSTUJE OD ROKU 1908.

SKLEP GŁÓWNY

ulica Warszawska dom W-go Żółtowskiego
tamże mieści się i kancelarja.

FILJA

róg ulic Tumskiej i Więziennej
na skwerze miejskim.

Jakich ludzi nam potrzeba?

1. Ludzi, których nie można kupić nigdy i niczem.
2. Których silny charakter ostoi się wobec pokus pieniężnych.
3. Ludzi zarówno uczciwych w małych jak i wielkich rzeczach.
4. Ludzi, których dążenia wyższe są ponad codzienną ich troskę tylko o ich dobrobyt.
5. Którzy potrafią coś zamierzyć, a nie dadzą odstraszyć się pierwszym niepowodzeniem.
6. Ludzi, którzy nie znają dwóch odmiennych rodzajów moralności: jednej w życiu prywatnym, a drugiej w interesach.
7. Którzy pamiętają, aby zawsze i wszędzie być uczciwymi, akuratanymi, grzecznymi.
8. Którzy mają Boga w sercu, uczciwość, szlachetność w postępowaniu, i prawdę w ustach.
9. Potrzeba nam ludzi pracy, bo: praca jest podstawą wartości ekonomicznej i podstawą moralnej wartości człowieka.
10. Potrzeba nam ludzi szanujących czas, bo: wszystko stracone można do pewnego stopnia odzyskać. Można odzyskać majątek, nadwężoną sławę, nawet szarpnięte zdrowie, ale czasu upłynionego nikt nigdy nie wróci.

Towarzystwo Pożyczkowo - Oszczędnościowe dla Rzemieślników Chrześcijan w Płocku UL. KOLEGJALNA № 10.

Kasa czynna codziennie (z wyjątkiem niedziel i świąt) od g. 10-ej do 2-ej po poł. Przyjmuje wkłady i wydaje pożyczki tylko rzemieślnikom na cele wytwórcze.

Firma Egz. od 1890 r.

Firma Egz. od 1890 r.

MAGAZYN OBUWIA męskiego, damskiego i dziecinnego WŁ. ADAMKOWSKIEGO

w Płocku ul. Grodzka № 10.

w Płocku ul. Grodzka № 10.

Zakład Fryzyerski Leonarda Grabowskiego w Płocku, przy ul. Kolegjalnej w Hot. Polskim.

POLECA: Perfumerję Kosmetyki i Galanterję, oraz wyroby z włosów podług najnowszych fasonów.

Przy Zakładzie znajduje się oddzielny pokój do czesania Pań, jak również przyjmuje się zamówienia na takowe na mieście.

Powierzone roboty wykonywane są sumiennie i akuratanie i po CENACH PRZYSTĘPNYCH.

Rachunek sumienia społecznego.

ODWAGI!

Warunki w jakich musimy żyć trudne są, ciężkie, nieprzyjazne. A jednak trwać i wytrwać musimy za wszelką cenę. Potrzeba nam odwagi, solidarności, mocy, by nie uleść przed naporem zła.

Ręką załamywać nie wolno nam. Nie możemy wmawiać w siebie bezsilności. Niech nas nie trwoży pełna grozy chwila dzisiejsza; przejściowa jest ona; minie ona, a my zostaniemy. Teraźniejszość niech nas zastaje przy pracy; przyszłość w ręku Boga.

Niech wspólna niedola skupia nas w jedną wielką, współczującą sobie rodzinę. Wyrabiamy w sobie moc, sprężystość, solidarność; oddziaływujemy wzajemnie na siebie dodatnio, dodając sobie ducha do mężnego trwania przy tem wszystkim, co nasze, co polskie!

Oby te wszystkie klęski, gorycze i krzyże, które dźwigaliśmy dotąd i dźwigać jeszcze musimy, łączyły nas, skupiały w jedno serdeczne, rodzinne ognisko!

Oby nie gasła w nas pamięć, że narody stoją świętością rodzin, jednością wielkich swoich ideałów, oby polak polakowi mógł ufać, oby jeden drugiemu stał się bratem.

Oby hasłem naszym stało się to, co jedynie stać się może naszą niechybną dźwignią: *jeden za wszystkich, wszyscy za jednego!*

Czyńmy często porachunek społeczny z naszego zachowania się względem wszystkich warstw społecznych. Przypominajmy sobie obowiązki życia dla drugich. Przyglądajmy się często naszym cnotom i wadom narodowym. Umiejmy wzajemnie się wyczuć, wyrozumieć, porozumieć. Cierpieć musimy wiele niezależnie od naszej woli, nie twórzmy sobie nowych cierpień przez brak solidarności, pomni onego orzeczenia: w *jedności* siła.

Mało mówić i źle jest nieszczęściem prostaków.
Mówić wiele i źle jest nieszczęściem głupców.
Mówić wiele i dobrze jest szczęściem dowcipnych.

Mówić mało i dobrze jest roztropnością mądrych.

HURTOWNIA

Stowarzyszenia Współdzielczego
Kupców Kolonialnych Chrześcijan
miasta Płocka i okolicy przy ulicy
Królewieckiej Nr. 23.

ISTNIEJE OD ROKU 1912-go.

Poleca po cenach stałych, niskich wszelkie artykuły potrzebne dla sklepów kolonialno-spożywczych miasta i jego okolicy. W zwykłym czasie posiada obfite działy mąki, kasz, soli, cukru, herbaty, cukrów, mydła, świec, octów, tłuszczów oraz wszelakich towarów Kolonialnych.

Zarząd przyjmuje interesantów w kancelarji Stowarzyszenia, mieszczącej się przy Hurtowni.

Na dzień 1 Stycznia 1916-go roku Stowarzyszenie liczyło członków 130.

Zapisy na członków Stowarzyszenia przyjmuje się w każdej porze.

KONFEKCJA—BIELIZNA

Stowarzyszenie Współdzielcze

„Polski Sklep Galanteryjny“

Robotników Chrześcijan w Płocku

ul. Tumska № 14, dom W-go Józefowskiego.

Sklep koszykarski

SPÓŁKI

W. Królikowskiego i L. Grodzickiego

przy ul. Królewieckiej № 16 (dom p. Zielińskiego).

Poleca duży wybór rozmaitych wyrobów koszykarskich po cenach bardzo przystępnych jako też przyjmuje zamówienia w zakres koszykarstwa wchodzące.

UWAGA. Od 1 lipca roku bieżącego sklep przeniesiony zostaje na ul. Tumską № 14 d. p. Józefowskiego.

Kupcem nikt się nie rodzi.

Gdyby nie wojna, która wykołubiła nas, rozbrzmiewałoby coraz szerzej i dalej hasło, rzucone przed kilku laty: Twórzmy stowarzyszenia współdzielcze. „Bierzmy się do handlu“ i pozwólmy odpocząć tym, co długie już lat dziesiątki żyli wśród nas z „łokcia i funta“. Hasła tego nie zrzekamy się. Pójdźmy za niem, będziemy na wzór Poznańskiego tworzyli patriotyzm przemysłowy. Ale czy mamy odpowiednich ludzi do przemysłu, rzemiosł i handlu? Wszak do dzisiaj jeszcze daje się słyszeć: toć do handlu nie potrzeba wielkich przygotowań.

Wystarczy mieć trochę grosza, trochę dobrych chęci. Należy wyszukać sklep, ustawić należycie urządzenie sklepowe, zapełnić je towarem, nabytym tu lub owdzie, stanąć w sklepie i czekać, aby klientela przyszła i dała zarobić.

Prawda to święta, że kupcem nikt się nie rodzi, że handel poprowadzić może i niefachowiec.

Ale pamiętajmy, proszę, że handel w ręku człowieka nie szkolonego na fachowca nie ostoi się długo, zwłaszcza przy konkurencie. Ponieważ kupcem nikt się nie rodzi, więc trzeba się

uczyć kupiectwa. Kupiec bez nauki ogólnej i specjalnej, staje się tylko kramikarzem; kramikarz nigdy nie przymnoży chluby kupieckiego stanowi, owszem powagę tego stanu obniży. Potrzeba nam szkół zawodowych. Potrzeba zaznajamiania się z najświeższymi wydawnictwami z dziedziny przemysłu, rzemiosł i handlu. Potrzeba czytać pisma fachowe. Potrzeba nam Zrzeszeń kupieckich.

Oby kupiectwo nasze wróciło do dawnej powagi, jaką cieszyło się w minionych czasach. oby mogło stanowić silny mieszczański stan kupiecki!

Zdobyć, zdobyć — oto sprawa, bo nic darmo się nie dawa,
Bo od chleba aż do nieba — wszystko wszystko,
zdobyć trzeba.

W słowach tylko chęć widzimy, w działaniu potęgę,
Trudniej dzień przeżyć dobrze, niż napisać księgę.

A. Mickiewicz.

ZAKŁAD FRYZYERSKI

Fr. Głuchowskiego

w Płocku ul. Tumska naprzeciw Hotelu Angielskiego.

urządzony podług najnowszych wymagań higieny. Obsługa staranna. Poleca się W. Panom
m. Płocka i jego okolicy.

Fabryka torebek papierowych

ORAZ

Skład papieru pakowego

D. FIGIELSKI

w Płocku, ulica Grodzka № 11.

Zakład Bednarski

Wincentego Królikowskiego

przy ul. Tumskiej № 14

Przyjmuje wszelkie roboty w zakres bednarstwa wchodzące

Reklama.

Warunki naszego przemysłu, rzemiosł i handlu są nader ciężkie. A jednak nie wolno nam porzucać naszych placówek. Żyć i pracować musimy. Lecz *bez poparcia szerokiego ogółu na nic nie przydadzą się nasze wysiłki*

Ludzi gotowych popierać swojski przemysł, rzemiosła i handel mamy już wielu. Trzeba tylko przypominać się im.

Szyldy nad sklepami i wystawowe okna dziś nie wystarczają. Musimy sami *iść do naszej klienteli, przedstawić się jej w własnych domach, aby nas znała i pamiętała o nas*. Tak czynią wszędzie. Środkiem do tego *reklama*.

Reklama — to najdonośniejszy głos interesu, bo kto nie woła głośno, tego głosu się nie słyszy. Reklamowanie się nie przynosi korzyści natychmiastowych, więc też kupiec, przedsiębiorca, wytwórca, rzemieślnik, instytucja powinny uzbroić się w cierpliwość. Tylko częste przypomnianie się ogłoszeniami sprowadza częstych odbiorców.

Umiejętość skutecznego reklamowania się jest wielką sztuką.

Prawdziwy majątek kupca stanowi jego klientela.

Kto niedocenia konkurencji, ten przecenia siebie.

Nie wydawaj pieniędzy wtedy, gdy masz je oszczędzać, ale nie oszczędzaj wtedy, gdy interes nakazuje wydawać.

Reklamuj się!!!

Nie osiągniesz swobody wewnętrznej.

Nie będziesz silny i życia pełny,

Nie znajdziesz swojej drogi na ziemi,


Jeśli nie będziesz miał ciągle przed oczyma wyższego celu.

A nie dosyć mieć go przed oczyma; dążyć ku niemu winniśmy.

Istotą naszego życia jest uszczęśliwianie siebie i innych, podjęte dla Boga.

W ciągłej przykłady i słowa postaci,
Rozdawaj siebie samego swej braci,
Mnóż się ty jeden przez czyny żyjące,
A będą z ciebie jednego tysiące.

Z. Krasieński.




STOWARZYSZENIE
Rolnicze Płockie
ul. Warszawska

POLECA: _____

Wszelkie narzędzia rolnicze

Koła do wozów i wozy,
Naczynia mleczarskie,
= PASY, SÓL i t. d. =



STANIŁAW BOROWSKI

ADWOKAT

zamieszkały w Płocku przy ul. Kolegjalnej № 4, dom p. Płońskiego (naprz. sklepu kolonj. Tow. „Zgoda“)
praktykujący od 1899 roku, prowadzi wszelkie sprawy sądowe, a także i włościańskie o SERWITUTY i inne służebności.

CUKIERNIA

A. SZALAŃSKIEGO

przy ul. Tumskiej № 8

poleca WYROBY CUKIERNICZE.

Ceny przystępne. = Obsługa należyta.

— Skład Wędlin —

JÓZEF NOWAK

Płock, ul. Grodzka № 2, dom p. Sikorskiego.

Skład Cukru, Herbaty, Kawy, Towarów Kolonialnych i Delikatesów
oraz **WYROBÓW TABACZNYCH**

Antoniego Ulickiego

w Płocku ul. Grodzka № 10, dom p. Adamkowskiego.

Wszystkie towary w najlepszym gatunku i po cenach najniższych. Ekspedycja szybka i dokładna.

Mięso Jarskie Kotletowe i Pierogowe.— **TANIE, SMACZNE, POŻYWNE, ZDROWE.** —

Pracownia Ubiorów Damskich i Dziecinnych.
Zofji Kinalskiej w Płocku ul. Piekarska № 11.

Edward Kinalski, Malarz w Płocku, ul. Piekarska № 11. Przyjmuje wszelkie roboty w zakres malarstwa wchodzące.

Zegarmistrz Z. Szymański Płock, Grodzka 16.

Zakład blacharski Antoni Cegliński Płock, ulica Bielska 3.

Magazyn sukien i okryć damskich M. Hausz.
Płock, Grodzka 13.

Uwagi na cenę złota.

— Kto nie lubi robić ogłoszeń, ten z pewnością niema nic dobrego do ogłaszania.

— Ci, którzy przyjdą na głos reklamy, niech zawsze znajdą wierne echo tego głosu na półkach magazynu.

— Nie rzeczy wielkie, lecz właśnie drobiazgi klientów ściągają, zatrzymują i do powrotu skłaniają.

— Niech się nam nie zdaje, że bez doświadczeń zdobędziemy powodzenie.

— Niepowodzenie winno być uważane, jako bodziec do dalszych szlachetnych wysiłków.

— Umieć zlecenia spełniać, jest dobrze; umieć zlecenia dawać jest lepiej.

— Wielu robi omyłki, ale niewielu pożytek wyciąga z omyłek.

— Stałe powodzenie zależy nietylko od środków, ale także od charakteru człowieka.

— Silne postanowienie jest kamieniem węgielnym dobrego wykonania.

— Pomysły trzeba mieć. A kogo nie stać na nie, niech je kupuje, choćby musiał drogo płacić.

— Każdy ma dosyć zdolności po temu, aby pieniądź zarobić uczciwie, a wydać rozsądnie.

— Nie miejsce odznacza, lecz sposób, w jaki się na niem siedzi.

„Polski Przegląd Kupiecki“ Październik 1912 r.

Porządek jest to rząd, jest to rozum; gdzie nie ma porządku, tam nie pytaj o szczęście, bo nie ma głównej zasady, która wszystko nabywa i utrzymuje. Nieporządek niszczy dzieło wszelkie, wszystko niemilem czyni.

Fortuna przyjaciela, Bóg fortunę dawa,
Przy kim Bóg, przy tym szczęście nieo-
mylnie stawa. Zimorowicz.

Jakie dni młodości twojej, taka i starość twoja będzie. Kto żyje z młodych lat powściągliwie, długo żyje.

Kto zaś rozkoszom się oddaje, zgrzybieje przed czasem i uwikła się w choroby bez liczby.

Ks. Birkowski.

GRUPA SZEWCÓW

Magazyn Obuwia

DAMSKIEGO, MĘZKIEGO i DZIECINNEGO

przyjmuje obstalunki na nowe obuwie i skutecznie reperacje

w Płocku, ul. Grodzka, № 8.

FABRYKA OCTU

Spirytusowego, Winnego, Zbożowego, Jabłecznego

F. PRZANOWSKIEGO

Płock, ul. Bielska róg Ostatniej 16, dom p. Jeleńskiego.

WYRÓB OCTU DOKONYWANY PODŁUG
WSPÓŁCZESNYCH WYMAGAŃ HYGIENY.

MAJSTER ZDUŃSKI

STANISŁAW KOWALSKI

Płock, ul. Płońska, № 2, w domu p. Brudnickiego

podejmuje się stawiania piecy i kuchen pojedynczych, a zarazem całych budowl tak w mieście, jak i na wsi.

Krótkie wskazówki

dla pracujących w przemyśle, rzemiosłach i handlu.

1. Miej o sobie pojęcie, że jesteś obywatelem kraju, którego ogólny dobrobyt leży ci na sercu. Łapigroszem z kieszeni rodaka ani nierodaka nie wolno być.

2. Sprowadzaj towary od swoich w dobrym gatunku, aby każdy odbiorca był zadowolony z nabytych u siebie towarów.

3. Miej stałą cenę na towary, a nie podność jej stosownie do stanu kupującego lub zażądności, gdyż na tem prędzej czy później będziesz stratny.

4. Nie wolno ci nigdy okazywać złego humoru gościom, lecz zawsze masz być uprzejmym i poważnym.

5. Nie zakładaj interesu w pobliżu rodaka z podobnym towarem, gdyż obie strony mogą dojść do bankructwa.

6. Ograniczaj się w niepotrzebnych lub niepożytecznych wydatkach.

7. W ubraniu nie bądź ani zbyt dbającym o siebie, ani brudnym, ale miarę zachowaj — Choć ubogo, lecz chędogo. Elegancją onieśmiesz ubogich, brudem zrazisz zamożnych.

8. Powodzeniem nie unoś się. Oszczędzaj na lata późniejsze. Oszczędności składaj do odpowiednich kas.

9. Zawsze miej przy sobie ołówek. Zamówienia spisuj. Na swoją pamięć zbyt nie licz, bo będziesz niesłowny, lub stratny.

Nie chciej być zamożnym odrazu. Nie gardź małym zarobkiem. Bądź uczciwy, akuratywny, grzeczny.

Prawdziwa miłość wymaga wyjawienia wszystkich znaczniejszych wad, aby ten, kogo kochamy, mógł się z nich wyleczyć, nie zaś tania ich, aby je dłużej przechowywał.

Pomiędzy sobą jeden drugiemu może zwracać uwagę na wady i niedostatki; lecz wśród obcych należy cudzej sławy bronić i nadto wyśławiać zalety.

Nie szkoda mozołu stracić jaja, a zarobić wołu.
Podoski.



DOM HANDLOWY



Marjanowie Lewandowscy

dawniej R. JAROCKI w Płocku.

Latarki ręczne,

Latarnie stajenne,

Postronki smołowcowe,

MASZYŃKI DO MIĘSA,

Młynki do kawy,

Noże „Gerlacha“,

Nożyczki „Gerlacha“,

Brzytwy i t. p.

MASIELNICE.

Wirówki-Separatory

„ALFA LAVAL“.

Kotły do prania,

Kotły do kartofli,

Kubły cynkowane,

KUBŁY EMALJOWANE,

Dzbanki emaljowane

do wody i kawy,

LAMPY i SZKŁA,

Palniki spirytusowe,

KUCHENKI SPIRYTUSOWE,

Naczynia kuchenne,

Mamy zaszczyt polecić w dużym wyborze.



Ceny przystępne — stałe.



TOWARZYSTWO ROZWOJU PRZEMYSŁU, RZEMIOSŁ I HANDLU

„ROZWÓJ”

STATUT I. Nazwa Towarzystwa.

§ 1 T-wo utworzone na mocy niniejszego statutu, nosi nazwę: „Towarzystwo Rozwoju Przemysłu, Rzemiosł i Handlu”

II. Cele Towarzystwa.

§ 2. T-wo ma na celu współdziałanie rozwojowi wśród ludności chrześcijańskiej przemysłu, rzemiosł i handlu, pomoc wzajemną w tym kierunku członków T-wa. popieranie przemysłowej, rzemieślniczej i handlowej działalności członków T-wa.

III. Sposoby działania Towarzystwa.

§ 3 Dla osiągnięcia celów, wskazanych w § 2 niniejszego statutu, przy zachowaniu obowiązujących w tym względzie praw i na mocy pozwolenia władz w odpowiednich wypadkach, T-wo:

a) gromadzi wiadomości, dotyczące się przemysłu, rzemiosł i handlu oraz udziela bezpłatnie swym członkom porad w tych dziedzinach,

b) bezpłatnie informuje członków swoich o źródłach zakupu i rynkach zbytu oraz wykonywa ich zlecenia handlowe za zwrotem kosztów,

c) pomaga swym członkom w organizowaniu najodpowiedniejszej reklamy, przez układanie i wydawanie kalendarzy adresowych, zestawień i wogóle wydawnictw informacyjnych, zarówno jak i afiszów, ogłoszeń, szyldów i znaków,

d) organizuje pogadanki, wykłady, kursy wystawy, odczyty i sprawozdania w kwestjach dotyczących przemysłu, rzemiosł i handlu, w tym celu ma instruktorów i prelegentów,

e) utrzymuje bibliotekę i czytelnię dla członków T-wa,

f) udziela pomocy będącym w potrzebie członkom drogą bezpłatnego pośrednictwa pracy i przez wydawanie im bezprocentowych wsparć i pożyczek.

Członkami Tow. mogą być osoby pełnoletnie obojga płci, wyznań chrześc. Członkowie Tow. dzielą się na: honorowych, protektorów, czynnych, popierających (członkowie, protektorzy płać rocznie rb 30, czynni rb 3, zwykli-popierający rb. 1.

Oddział Płocki Towarzystwa „Rozwój”, zalegalizowany w końcu roku 1913, rozpoczął działalność swoją w roku 1914.

W roku 1915 Oddział Płocki posiadał zapisanych członków 125. Kancelarja Oddz. Płockiego Tow. „Rozwój” mieści się w Płocku przy ul. Kolegjalnej № 10 (d. Herolda) m. № 1.

Aczkolwiek rozwój Oddziału Płockiego leży przede wszystkim w interesie przemysłowców, kupców i rzemieślników, a ztąd ci panowie proszeni są o zapisywanie się liczne w poczet członków Oddz. Płoc., *jednakowoż każdy polak i polka gorąco kochający swój kraj ojczysty*, winni poczuć się także do obowiązku zaliczenia się do rzędu czy to protektorów, czy też członków popierających czy też czynnych Płock. Oddz.

??? Pytania,

jakie powinien stawiać sobie przemysłowiec, rzemieślnik, kupiec.

Czy firma moja cieszy się opinią firmy solidnej? — Tak — czy nie?

Czy znana jest szerokiemu ogółowi mojej klienteli moja moralna wartość? — Tak — czy nie?

Czy pracownicy moi są ludźmi, na których mogę się spuścić, czy dbają o honor mojej firmy? — Tak — czy nie?

Czy towary wychodzące z mojej firmy są naprawdę godne zalecenia, a nawet pochwały? — Tak — czy nie?

Czy umiem utrzymać w interesie moim ceny stałe, przystępne, aby nie męczyć klientelę targiem? — Tak — czy nie?

Czy klienci moi wychodzą odemnie zadowoleni, a jeżeli nie, to jaka jest tego przyczyna? — Czy badałem to? — Tak — czy nie?

Czy umiem i czy chcę protegować moich znajomych przemysłowców, rzemieślników, kupców swojaków? — Tak — czy nie?

Czy nie wytwarzam niezdrowej konkurencji przez nierozsądne obniżanie cen? — Tak — czy nie?

Czy nie podrywam powagi innych sklepów, posiadających towar również dobry, a obsługę sumienną? — Tak — czy nie?

Czy dbam o honor polskiego przemysłu, rzemiosł, handlu, odrzucając od siebie wszelki wyzysk? — Tak — czy nie?

Czy umiem być oszczędnym, aby utworzyć sobie fundusz na starsze lata? — Tak — czy nie?

Czy ubezpieczyłem siebie, rodzinę i swój interes? — Tak — czy nie?

Czy odczuwam potrzebę zrzeszenia, lub re-sursy dla kupców polaków? — Tak — czy nie?

Wyższością urodzenia niech się nikt nie puszy,
Nie herby ludzi zdobią, lecz przymioty duszy.

Rajsze

Punktualność jest przyczyną porządku; ona zyskuje dobre imię i zaufanie, bo w czasie swoim i według zamiaru wszystko wykonywa. Ona czyni człowieka słownym, rzetelnym, na którego można się spuścić.

Sklep kolonialno-spożywczy

Z. M. KOŹNIEWSKICH

ulica Grodzka, 11

od Lipca r. b. przy ulicy Tumskiej dom Krajewskiego.

Róg ulic Królewieckiej i Dominikańskiej № 27

Sklep kolonialno-spożywczy

J. KWAŚNIEWSKIEGO

POLECA

źródło zakupu towarów codziennej potrzeby.

SKLEP

TOWARÓW KOLONIALNYCH

oraz wyrobów tabaczknych

L. PEŚKA

ul. Więzienna, № 27.

Sklep L. WIESZCZYCKIEJ

ul. Tumska róg Rynku Kanonicznego. — Firma istnieje od r. 1896.

POLECA: wszystkie przedmioty w zakresie galanterji męskiej i damskiej wchodzące, duży wybór zabawek, oraz baje, kretony, wełny, batysty i różne białe wyroby.

Ogółowi m. Płocka i okolicy poleca

— TOWARY —

Kolonialno-Spożywcze oraz Wyroby tabaczkne

SKLEP

Stanisławy Peńskiej

Ul. Szeroka 55.

Ul. Szeroka 55.

Znany Sklep Kolonialno-Spożywczy

WALERJI ZIELIŃSKIEJ

przy ul. Królewieckiej № 17

poleca się mieszkańcom Płocka i okolicznych wsi.

Hodowla rasowych królików.

Leon Przyłubski, dobra Kąty p. Ostrowy, gub. Warsz. powiat Kutnowski, st. kolei i telegr. Krośniewice, D. Ż. W. W. 4 godziny koleją z Warszawy, 5 wiorst szosą od stacji kolejowej.

Hodowla egzystuje 20 lat, jest pierwszą i jedyną na większą skalę w Królestwie Polskiem odznaczona pierwszymi nagrodami na kilkunastu wystawach w kraju i zagranicą.

Cel hodowli: 1) rozpowszechnianie mięsa między biedniejszą ludnością. 2) dostarczanie slicznych futerek; niektóre bez farbowania podobne są do bobrów, szenszylu, popielic, gronostai.

Mięso białe, podane w postaci pasztetu, auszpiku, potrawki, pieczeni i t. p. jest wyborne i niczem nie przypomina słodkiego mięsa o nie miłym zapachu z dzikiego królika, lub swojego, który się gnieździ w norach. Jest b. pożywne i lekko strawne 25% białka, gdy wołowina ma 16%, wieprzowina 18%, drób zaś także 25%.

Zalecane jest chorym w szpitalach, dzieciom, starszym ludziom, wogóle tym, którym białe mięso jest zalecone.



SKŁAD WĘDLIN

Stanisław Hajdukiewicz

w Płocku, ul. Tumska, dom p. Wassermana.

Warsztat Nowy Rynek, dom własny.

Sklep mydlarski

pod firmą „**PROMIEŃ**”

ULICA TUMSKA, DOM SZENWICA.

poleca wszelkie artykuły łączne z mydlami i gospodarstwem domowym, a mianowicie: mydło, krochmal, farbki, bielidła, świece, pasty, szuwaksy, woski, klej, mydła pachnące i w proszku, szczotki, trzepaczki, grzebienie i t. p. Tamże przybory dla pp. amatorów rybołówstwa, wędziła bambusowe, wędki, chaczyki i sznury. TOWAR SOLIDNY.

K. WARMIŃSKI.

Ajentura Towarzystwa Ubezpieczeń

„PRZEZORNOŚĆ”

Stanisław Będowski.

Dominikańska № 3, dom własny.

patrz str 10.

Błagamy Ciebie stwórz w nas serce czyste,
Odnów w nas zmysły, z dusz wypleń kąkole,
I daj wiekuiste
Śród dóbr Twych dobro; daj nam dobrą wolę.
Z. Krasiński.

Władysław Moderski

ADWOKAT

otworzył kancelarję w Płocku przy ulicy
Kolegjalnej № 7/5 (1 piętro mieszkania № 4)
w domu W-nego Zielińskiego, naprzeciw
Hotelu Polskiego.

WYDZIAŁ
Przyjaciół Dzieci.

Działalność swoją Wydział Przyjaciół dzieci opiera na podstawie **religijno - narodowej** i stara się współpracować z domem i szkołą dla dobra dzieci tak moralnego, jak i materialnego.

Kancelarja Wydziału otwarta w każdą środę od g. 4½ do 5½ po południu.
(Płock, ul. Kolegjalna № d. 10 m. 1).

Prosimy o jednanie Wydziałowi Przyjaciół Dzieci czynnych Członkiń i Członków, chcących pracować dla dobra dzieci.

Wskazówki dla klientów.

Klient (wyraz z francuskiego języka) oznacza osobę, która powierza swoje sprawy czy to obrońcy sądowemu, czy to rejentowi, czy urzędnikowi. Wyraz ten klient oznacza również stałego odbiorcę jakiejś fabryki, rzemieślnika, kupca i t. d.

1. Do czasu zupełnego rozwoju naszego polskiego przemysłu, rzemiosł i handlu klient winien być możliwie wyrozumiały dla swojaków z tej dziedziny ludzi.

2. Wszędzie i zawsze winien *u swoich* żądać tego przede wszystkim, *co jest swojskie*.

3. Rubel, marka, czy też grosz winien być niesiony do swojaka po swoje, bo tą drogą jedynie poprzemy nasz przemysł, rzemiosło i handel.

4. Czas to pieniądz. Nie wolno bez potrzeby zajmować czas instytucjom, przedsiębiorcom, rzemieślnikom, kupcom.

5. Każdy klient powinien starać się o uprzejmość w obejściu, a sumienność w spłacaniu swych należności.

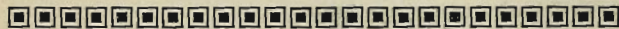
6. Nie żądajmy od drugich, by dawano nam na kredyt, bo łatwy kredyt wiedzie do dużych długów.

7. Na załatwianie naszych interesów obie-
rajmy dni i godziny możliwie niezajęte tam,
dokąd mamy się udać.

8. Wydając grosz twój pomyśl zawsze,
że to częśćka majątku narodowego. Nie wy-
dawaj go w ręce obce.

9. Dowiaduj się o chrześcijańskich fir-
mach, je popieraj i nakłaniaj rzemieślników
i kupców do ogłaszania się.

10. *Nie oglądaj się na innych. Sam
spełniaj przykazanie narodowe Bądź szla-
chetnym synem i córką twej zbiedzonej matki
ojczyzny!*



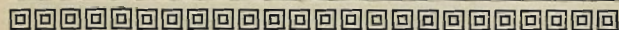
W 7 klasowym Zakładzie Naukowym z pen-
sjonatem „Imienia Adama Mickiewicza“ w Płoc-
ku od wakacji otwartą będzie

KLASA 7-a z wprowadzeniem
początków łaciny.

Przyjęte będą i nowe uczennice, o ile będą
dobrze przygotowane.

Przełożona

Marja Gutkowska.



DZIAŁ ADRESOWY.

Adwokat Ludomir Kosztowny, Płock Warszawska,
obok Tow. Rolniczego.

Zakład Fotograficzny. S. Skrobiszewski, Płock,
Płońska 21. Przyjmuje zdjęcia po cenach
umiarkowanych.

Majster murarski Jan Bednarski, Płock, ulica Pie-
karska 11.

Sklep kolonialno - Spożywczy Fr. Brudniekiego.
Płock, Missjonarska 16.

Sklep kolonialno - spożywczy. Marja Karpińska
Płock, Nowo-więzienna 29.

Zdun piecowy S. Kwaśniewski Płock, Królewie-
cka 27.

Słodlarsko-rymarski zakład Adama Staniszewskiego
Płock, Bielska 5.

Sklep kolonialno-spożywczy Marja Malicka, Płock,
Kolegjalna 25.

Akuszerka Fr. Piechowska, Płock, ul. Kolegjalna
dom Zielińskiego.

Magazyn kapeluszy i konfekcji A. Obuchowska,
Płock, Tumska 5.

Warsztat kowalski Fr. Jagodziński, Płock Missjo-
narska 12.

Szewe Józef Jabłoński, Płock, ul. Królewiecka
dom Janiszewskich.

Krawiec Ludwik Bonalski, Płock, Nowo-Więzien-
na, 30.

Introligator Feliks Siedlecki. Tania oprawa ksią-
żek. Wiadomość: Sklep Rzemieślników —
Płock, Warszawska, dom Dębowskiej.

Tarłak Parowy W. Kamiński. Płock, Dobrzyńskie
Rogatki.

ADRESY DODATKOWE.

Te instytucje, przedsiębiorstwa, sklepy, zakłady rzemieś-
nicze są najlepsze, które budzą pewność sumiennego
wykonania na czas swoich zobowiązań.

Grzeczność.

Grzeczność, uprzejmość jest jedną z tajemnic powodzenia ludzi. Grzeczność jest kluczem do serc ludzkich, nieraz najbardziej uprzedzonych nawet. Kto stale i bez przymusu umie być grzecznym, ten w stosunkach z ludźmi wygrywa bardzo wiele.

Jeśli tak wielką cenę posiada grzeczność w życiu czysto towarzyskiem, jakże cenną jest ona rzeczą dla przemysłowców, rzemieślników, kupców!

Bo patrzmy, proszę, jak odstręczają się klienci od tych, którzy niegrzeczni są w zachowaniu się swoim.

Prawda, że wielu niegrzeczność naszą kładzie na karb nerwów, ale jak niegrzeczność taki nerwowość nie pociąga ku nam ludzi.

Ludzie niegrzeczni lub nerwowi w stosunkach towarzyskich narażają się na wiele przykrości; niegrzeczność w stosunkach handlowych naraża na poważne straty.

Grzeczność, zamknięta w szlachetnych granicach, a wolna od „błagi“, *to drogocenny wonny olejek o nabyć którego winni starać się wszyscy!*

Klientela ma prawo liczyć na grzeczność przemysłowców, rzemieślników, kupców, osób stojących na urzędach dobra ogólnego, ci zaś wszyscy ze swojej strony nie mogą i nie powinni doznawać niegrzeczności od swoich klientów.

Grzeczność nakłada obowiązek grzeczności.

Instytucje Chrześcijańskie i źródła zakupów.

A.

- Armatury Elektryczne A. Wagner Grodzka 13
 Artyzyjskie i Abisyjskie studnie. A. Michalski Więzienna róg Tumskiej 12.
 Adwokat Stanisław Borowski Kolegialna 4.
 Adwokat W. Moderski Kolegialna 7/5.
 Akuszerka F. Piechowska Kolegialna d. Zielińskiego 7.
 Apteczny Skład A. Gąseckiego ul. Kolegialna 7.
 Apteka Stefana Betley'a róg Kolegialnej i Tumskiej.
 Adwokat Piotr Ossowski ul. Więzienna dom Zgody.
 Adwokat L. Kosztowny Warszawska d. Grossa.

B.

- Biuro dzienników. Kolegialna Hotel Polski.
 Błacha. Polski sklep żelazny. Tumska róg Więziennej dom Zgody.
 Błacharski zakład. Antoni Cegliński. Bielska 3.
 Bednarski zakład. Wincenty Królikowski. Tumska 14.
 Bławat. sklep Zgody. Tumska róg Więziennej.
 Bławat. sklep. Z. Smoniewski Grodzka 15.
 Białe wyroby, batysty L. Wieszczycka, Tumska róg Rynku Kanonicznego.
 Bank Przemysłowy Warszawski. Oddział w Płocku. Warszawska naprzeciwko T-wa Kredyt. Ziemińskiego.
 Bielizna. Polski sklep galanteryjny Tumska 14.

C.

- Ciesielski majster. F. Przymanowski. Więzienna róg Dominikańskiej 5 miesz. 7.
 Cukiernia A. Szałański Tumska 8.

Cementowe wyroby. A. Michalski Więzienna róg Tumskiej 12.

Czytelnia Stanisław Betley Tumska 6.

D.

Drukarnia — Hotel Polski, Kolejalna.

Druki dla kancelarji parafjalnych Druk. Kurjera Płockiego.

Drzewo opałowe. Zgoda, Królewiecka przy Nowym Rynku.

Drenowanie. A. Michalski, Więzienna róg Tumskiej 12.

Dr. Waśniewski Więzienna d. Waśniewskich 19.

E.

Emaliowane naczynia dom Handlowy M-ie Lewandowscy. Grodzka 9.

Emaliowane naczynia. Polski sklep żelazny Tumska dom Zgody.

Emaliowane naczynia A. Wagner Grodzka 13.

F.

Fajans M-ie Lewandowscy Grodzka 9.

Fajans. A. Wagner. Grodzka 13

Farby. Józef Kaliński Tumska obok hotelu Angielskiego.

Filtry do oczyszczania wody A. Michalski, Więzienna róg Tumskiej 12.

Fotograficzny zakład. S. Skrobiszewski, Płońska 21.

Fryzyjski zakład. Fr. Głuchowski Tumska naprzeciwko Hotelu Angielskiego.

Fryzyjski zakład L. Grabowskiego Kolejalna Hot. Polski.

Farby Skład Apteczny Gąsecki Kolejalna 7.

G.

Galantererya męska i damska L. Wieszczycka Tumska. róg Rynku Kanonicznego.

Galanterya sklep Julia André Grodzka.

Galanterya Polski sklep galanteryjny Tumska 14

Grzyba drzewnego niszczenie A. Michalski Więzienna róg Tumskiej 12

H.

Hotel Angielski Tumska róg Więziennnej.

Hurtownia Stowarzyszenia Kupców kolonialnych Chrześcijan m. Płocka i okolicy. Królewiecka 23.

Hermetyczne doły dla klozetów. A. Michalski Więzienna 12.

I.

Isolacja fundamentów. A. Michalski Więzienna róg Tumskiej 12.

Inżynierskie roboty. A. Michalski Więzienna róg Tumskiej 12.

Introligator Siedlecki. Sklep Rzemieślników. Warszawska.

J.

Jedwabie „Zgoda”. Więzienna róg Tumskiej.

Jarskie Mięso. A. Ulicki Grodzka 10.

K.

„Kurjer Płocki”. Kolejalna, Hotel Polski.

Krawiecki zakład Wł. Smoleński, Grodzka 11.

Księgarnia. Edward Trautman Grodzka 14.

Kolonialne towary „Zgoda”. Kolejalna.

„ Leonarda Pęska. Więzienna 27.

„ Maria Karpińska Więzienna 29.

„ Waleria Zielińska, Królewiecka 17.

- Kolonialne towary J. Kwaśniewski, Królewiecka róg Dominikańskiej 27.
- „ Stow. Rzemieślników Płockich Warszawska.
- „ Filia Stow. Rzemieślników Płockich Tumaska, róg Więziennej.
- „ Stanisława Pęska. Szeroka 55.
- Kwiaty metalowe. Władysław Apfelbaum Kolegialna 3.
- Kasa „Zgody“ Tumaska dom Betleya.
- Kasa Płockiego Wzajemnego Kredytu Mostowa.
- Kolonialnych towarów Hurtownia Stowarzyszenia kupców Chrześcjan. Królewiecka 27.
- Kolonjalne towary. Brudnicki Franciszek Missionarska 16.
- „ Maria Malicka Kolegialna 25.
- Koszykarski zakład. Królikowski i Grodzicki Królewiecka 16; od 1 lipca 1916 r. Tumaska 14.
- Kanalizacja Inż. A. Michalski. Więzienna róg Tumskiej 12.
- Kowalski warsztat. Fr. Jagodziński Misionarska 12.
- Kasa Związku Kooperatyw. Kolegialna 10.
- Kasa Towarzystwa pożyczkowo oszczędnościowego. Kolegialna 10.
- Kolonialny sklep Z. M. Koźniewskich Grodzka 11 od Lipca dom Krajewskiego Tumaska.
- Kolonialny sklep A. Ulickiego Grodzka.
- Księgarnia Stanisław Betley Tumaska 6.
- Kapeluszy magazyn A. Obuchowska Tumaska 5.
- Krawiec L. Bonalski. Więzienna 30.

L.

- Lampy A. Wagner Grodzka 13.
- Lustra A. Wagner Grodzka 13.
- Lekarz Dr. Waśniewski Więzienna 19.
- Lampy M-ie Lewandowscy Grodzka 9.

Ł.

- Łóżka żelazne, A. Wagner Grodzka 13.
- Łańcuchy Polski sklep żelazny d. Zgody.
- Łańcuchy M-ie Lewandowscy Grodzka 9.
- Łóżka M-ie Lewandowscy Grodzka 9.

M.

- Murarski majster Ignacy Grubowski. Więzienna 30.
- Mebli skład. Władysław Apfelbaum. Kolegialna 3.
- Murarski majster Marjan Lewandowski Królewiecka dom Janiszewskich.
- Muzyki nauczyciel Stan. Grabowski. Piekarska 17 m. 1.
- Malarz Józef Kaliński. Tumaska obok hot. Angielskiego.
- Materyały piśmienne Księgarnie Betley'a, Trautmana.
- Migreno-Nerwosin od bólu głowy Skład Apteczny Gąsecki. Kolegialna 7.
- Mleczarskie narzędzia Stowarzyszenie Rolnicze Płockie. oraz Lewandowscy. Grodzka 9.
- Malarz E. Kinalski Piekarska 11.
- Mydlarskie artykuły „Promień“ Tumaska
- Masarskie wyroby. Nowak Grodzka, 2.
- Masarskie wyroby. Hajdukiewicz Tumaska.
- Murarski majster Bednarski. Płock, Piekarska 11.

N.

- Naczynia kuchenne. Polski sklep żelazny Tumaska róg Więziennej.
- Naczynia kuchenne A. Wagner Grodzka 13.
- Nauczyciel muzyki Stan. Grabowski. Piekarska 17 m. 1.
- Nauczycielskie Biuro Jadwigi Grubertowej. Stary Rynek 6 m. 11.

Noty muzyczne Księgarnia.
Naczynia kuchenne M-ie Lewandowscy Grodzka 9.
Naukowy zakład 7-mio klas. im. A. Mickiewicza. M. Gutkowskiej. Kolegjalna 10.

O.

Obuwia magazyn Wł. Adamkowski, Grodzka 10.
Obuwie J. Jabłoński. Królewiecka d. Janiszewskich.
Okrycia damskie. Hanusz Grodzka 13.
Okucia do drzwi i okien. Polski sklep żelazny Tumskiego róg Więziennej.
Ocet fabryka Przanowskiego Bielska róg Ostatniej 16.
Obuwia magazyn. Grupa Szewców, Grodzka 9.

P.

Papierni pakowego skład D. Figielski Grodzka 11.
Pogrzebowy zakład. S. Pawlikowskiego stary Rynek dom Kotarskiego.
Przybory farbiarskie J. Kaliński, Tumskiego obok Hotelu Angielskiego.
Pompy inż. A. Michalski. Więzienna róg Tumskiej 12.
Płockie Towarzystwo Wzajemnego Kredytu Mostowa.
Pism prenumerata. Biuro Dzienników Hotel Polski.
Pism prenumerata. Księgarnia Betleja Tumskiego 6.
Pism prenumerata księgarnia E. Trautmana Grodzka 14.
„Przezorność“ Ajentura ubezpieczeń. Dominikańska 3.

R.

Rymarsko-siodlarski zakład A. Staniszewski Bielska 5.
Restauracja pierwszorzędna W. Kestjanis Tumskiego róg Więziennej.
Rury żelazne, cementowe. Inż. A. Michalski. Więzienna róg Tumskiej 12.

Rysunkowe materiały księgarnia Stan. Betleja Tumskiego 6.
Trautmana Grodzka 14.

Rolnicze narzędzia Stowarzyszenie Rolnicze Płockie.
Warszawska.

Rybołówstwo artykuły wszelakie „Promień“ Tumskiego.
Rozwój“ obdział Płocki. Kolegjalna 10 mieszkania 1.

S.

Szczotek fabryka J. Jędrzejewski Grodzka d. Humięckich.
Siodlarski zakład A. Staniszewski Bielska 5.

Swiece kościelne S. Pawlikowski. Stary Rynek d. Kotarskiego.

Szkła A. Wagner Grodzka 13.

Szewe Józef Jabłoński d. Janiszewskich Warszawska.

Szewcki sklep i pracownia W. Adamkowska Grodzka 10.

Studnie inż. A. Michalski. Więzienna róg Tumskiej 12.

Szewcki Magazyn Grupa Szewców Grodzka 8.

Szłka, stołowizna. M-ie Lewandowscy Grodzka 9.

T.

Tartak parowy W. Kamiński. Płock, Dobrzyńskie Rogatki.

Trumny S. Pawlikowski Stary Rynek d. Kotarskiego.

Tapicerstwo dekoracyjny zakład Wł. Apfelbaum. Kolegjalna 3.

Tabaczne wyroby w sklepach kolonialnych.

Torebek papierowych fabryka D. Figielski Grodzka 11.

Tarany samopompujące. inż. A. Michalski Więzienna róg Tumskiej 12.

Techniczne biuro inż. A. Michalskiego Więzienna róg Tumskiej.

Towarzystwo pożyczkowo oszczędnościowe Kolegjalna 10.

Trany. Skład Apteczny Gasecki Kolegjalna 7.

U.

Ubezpieczeń Ajentura „Przezorność“. Dominikańska 3.
 Ubiory męskie. Wł. Smoleński Grodzka 16.
 Ustępy hermetyczne Inż. A. Michalski. Więzienna róg
 Tumskiej 12.
 Ubiory damskie Z. Kinańska Piekarska 11.
 Ubiory damskie Hanusz Grodzka dom Wagnera.

W.

Warsz. Tow. Ubezpieczeń od ognia Warszawa, Jasna 4.
 Ajenci w Płocku. Fr. Kowalkowski W. Różański,
 S. Będowski.
 Węgiel kamienny „Zgoda“ Królewiecka r. Nowego Rynku.
 Wieńce metalowe W. Apfelbaum Kolegialna 3.
 Wieńce metalowe, oraz roślinne S. Pawlikowski. Stary
 Rynek d. Kotarskiego.
 Wodociągi, Wiatraki A. Kuntza Inż. A. Michalski Wię-
 zienna róg Tumskiej 12.
 Wzajemny kredyt Mostowa.
 Wozy i koła do wozów Stowarzyszenie Rolnicze Płockie.
 Wędliny Nowak Grodzka 2.
 Wędliny Hajdukiewicz róg Tumskiej i Rynku Kanoniczn.
 Wazony W. Apfelbaum Kolegialna 3.
 Wydział przyjaciół dzieci Kolegialna 10 m. 1.
 Wanny M-ie Lewandowscy Grodzka 9.
 Wirówki „ „ „

Z.

Zegarmistrz. Z. Szymański Grodzka 61.
 Zdun J. Kwaśniewski Królewiecka 27.
 Zabawek wybór L. Wieszczycka Tumska róg Rynku
 Kanonicznego.
 Zabawek wybór Polski sklep galanteryjny Tumska 14.
 Związek kooperatyw ziemi płockiej. Kolegialna 10.
 Zdun Stanisław Kowalski, Płońska 2.

| Kurjer Płocki |

ORGAN POLITYCZNO-SPOŁECZNY ZIEMI MAZOWIECKIEJ

Wychodzi codziennie z wyjątkiem niedziel
 i świąt (oprócz poniedziałków i dni po-
 świętecznych.

Prenumerata miesięczna wynosi Mrk. 1.50
 „ „ kwartalna „ „ Mrk. 4.50

| MAZUR |

Przyjaciół Rodzin Katolickich

Pismo tygodniowe, Oświatowe, Religijno-
 Społeczne dla wszystkich.

PRZEDPŁATA W PŁOCKU:

Rocznie Mrk. 4 (rb. 2), Półrocznie Mrk. 2 (rb. 1),
 Kwartalnie Mrk. 1 — (kop. 50).

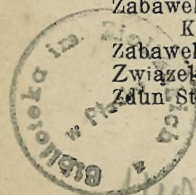
NA PROWINCJI:

Rocznie Mrk. 6 - (rb. 3), Półrocznie Mrk. 3 — (rb. 1.50)
 Kwartalnie Mrk. 1.50 — (kop. 75)

| „KURJER PŁOCKI“ i „MAZUR“ |

prenumerować można na wszystkich pocztach całego terenu
 okupow. przez wojska niem., jako też w całych Niemczech.

Adres Redakcji „Kurjera Płockiego“ i „Mazura“
 Płock, ul. Kolegialna (Hotel Polski).



1909 M.



Biblioteka im. Zielińskich
Tow. Nauk. Płockiego

P. 1687

DE
„Kurjera Płockiego i „Mazurka

Płock, ul. Kolegjalna (Hotel Polski).

PRZYJMUJE DO DRUKU

Wszelkie roboty drukarskie a także dzieła i broszury, jak również wydaje własnym nakładem.

POSIADA ZAWSZE NA SKŁADZIE

Druki dla kancelarii Parafjalnych i dostarcza Duplikaty, Unikaty i Raptularze dla całych dekanatów.

Wykończenie dokładne.

CENY UMIARKOWANE.

Biblioteka im. Zielińskich
Tow. Nauk. Płockiego