

Towarzystwo Naukowe Płockie
Instytut im. Zielińskich
Płock, Pol. Lwowa Nr 2
OK-408 P.L.O.C.K.

Materiały W. Smoleńskiego

S-1

Fotografie

B. d., 1885-1921



Klasa 4^{ta} w S. S. S. S.

w fotografii Gebetmura dnia 8 maja 1890 roku.

Mi. Smolcinski

Edmund Perber

Polynick

Appreciation

H. Rowald

Linck

W. Reichel

K. Kowalski

W. Stomuski

K. Kowalski

A. Hermann

Thomson

W. Wenzel

O. Oleg

M. Malowski

A. A. A.

S. S. S.

M. M. M.

M. M. M.

F. F. F.

G. G. G.

T. T. T.

P. P. P.

W. W. W.

E. E. E.





T. Sebald



KRAKÓW

31 lipca r. 96.

60 kłopoty w Smoleńsku, x
II rzęd A. A. znyk, x

Piotr Dobroszyński



86





Władysław Kowalski
A WARSZAWIE

Od lewej

4

Smoleński, (Kobreski, Putański, Adamski?)



86





Handwritten signature or inscription in the bottom left corner of the photograph.

WURTZ & SONS
WARREN
MICHIGAN





PENSIJA B. LESNIEWSKIEJ
1879.

Namowe dni naszych wytrwałe pamięj
w imie Boze, dla nas kwiaty i wonie,
dla przyszłości nasz będą owoc.



A. J. Krawczyński
 Anna Gręfowska

Wiegodnemu profesorowi —
 Włodzisławowi maturystki

A. J. Gwałdek

Żona J. Łabunowiczówny

M. Łusielnicówny

W. Czeminska
 H. Łabuska

Warszawa 1918

Z. Krawczyńska
 Z. Sychowiak

Z. Saska
 Z. Wólka

Żona H. Krawczyński
 H. Łabuska

H. Łabuska
 S. Babinowski

Z. Łabuska
 Żona Łabuska

Żona Łabuska

Żona Łabuska
 H. Łabuska
 Żona Łabuska

PROF. DR. J. GWAŁDEK
 POLSKA AKADEMIA NAUK
 WARSZAWA, POLSKA

A. Łabunowiczówna, Manja Krawczyńska

217 6

10



00



Jaro G. Jellacic
Amst. 1885

Wojownik Maximalni Smolek Roman

Lagret 15. prosinca 1885

Franko
Lagret





86

Kończąc domowi kani i wspaniale, na którego miejscu stancje pafar sdałyżawki.



14



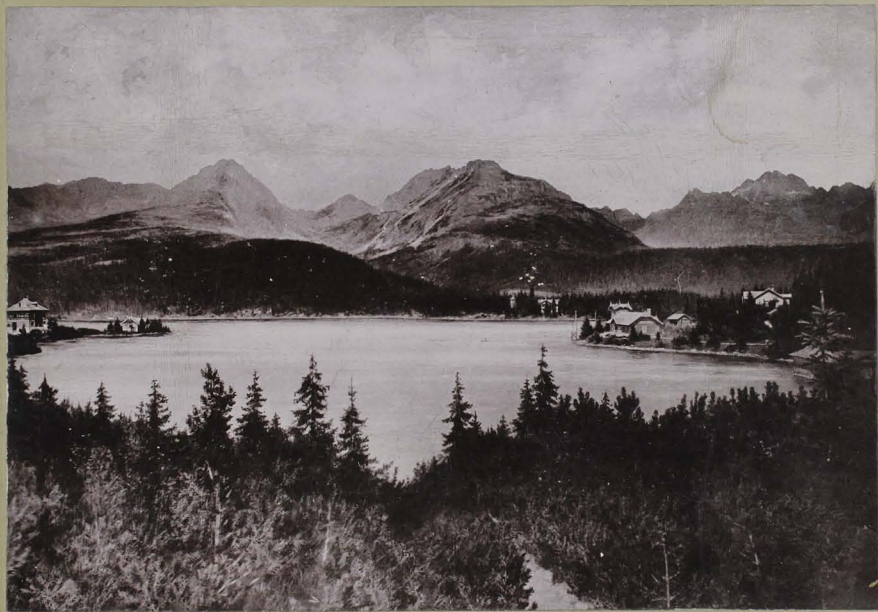
Ojów. „Czyżówka”.

Wielmożny Władysław Sułkowski na prośbę pobytu wycieczki
cały miesiąc w Warszawie z najszanownej serdeczności oficerów

ojców 29/7/905



86



Csorbai tó. — Csorber See.

24-27 Липца г. 1896.



86

