

Towarzystwo Naukowe Ploekie  
Bib. Jeka im. Zielińskich  
Plac Narutowicza № 2  
00-402 PŁOCK

Materiały W. Smoleńskiego

S-1

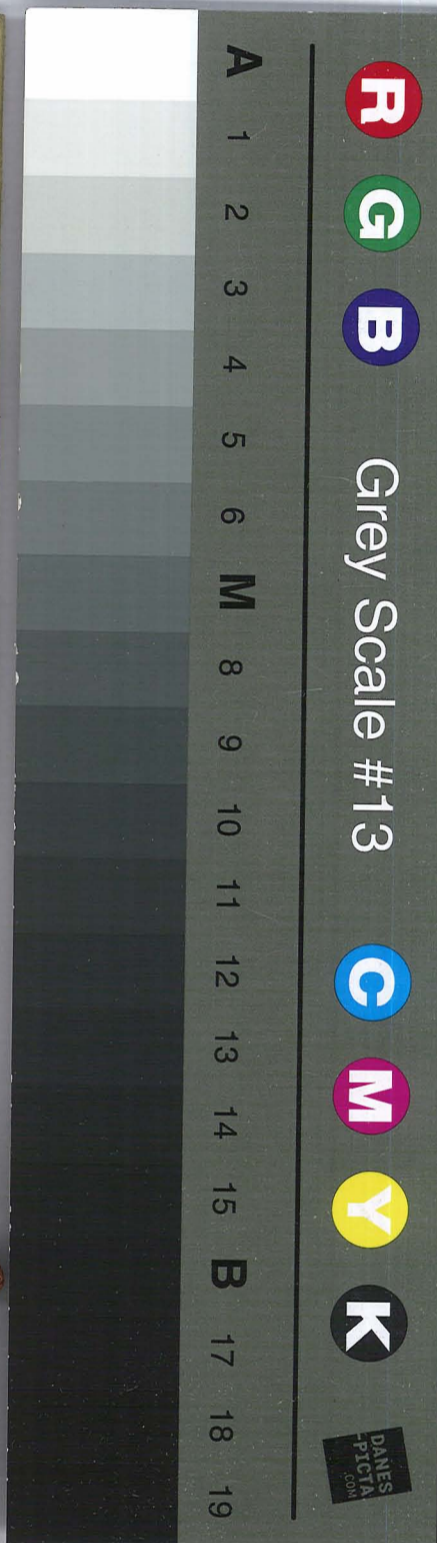
Współpraca z firmą wydawni-

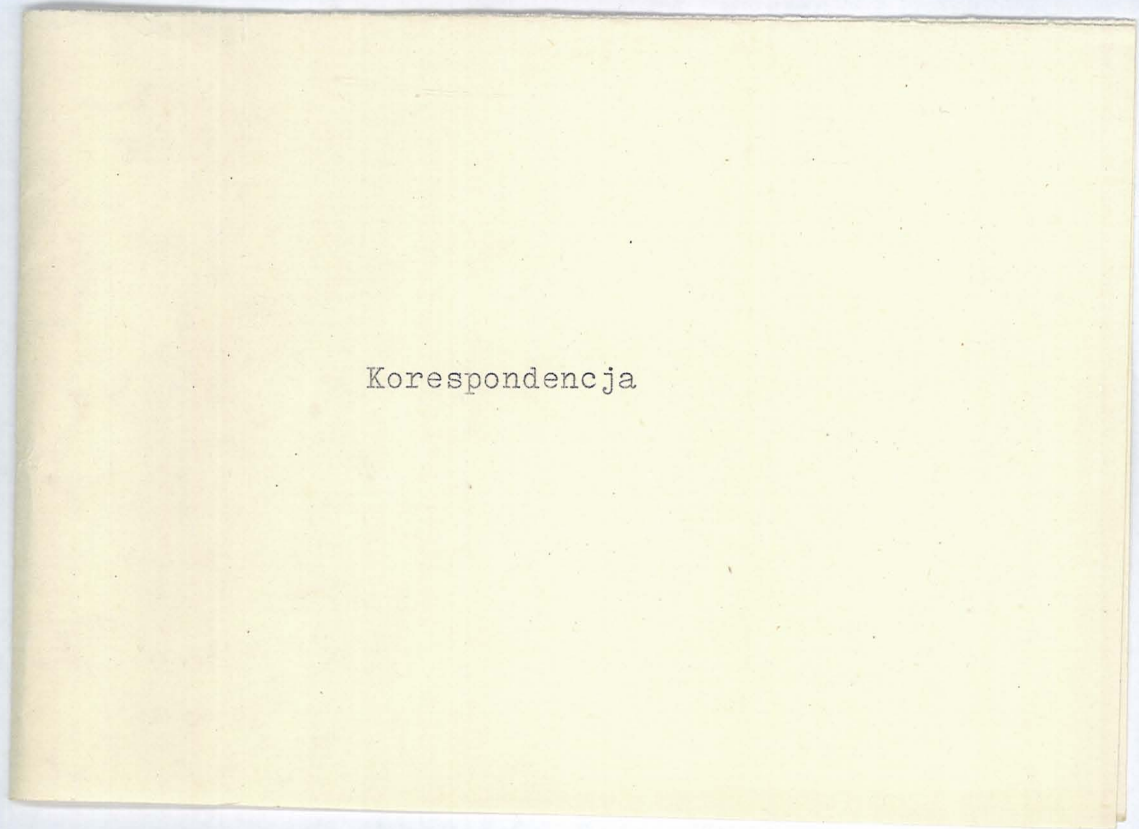
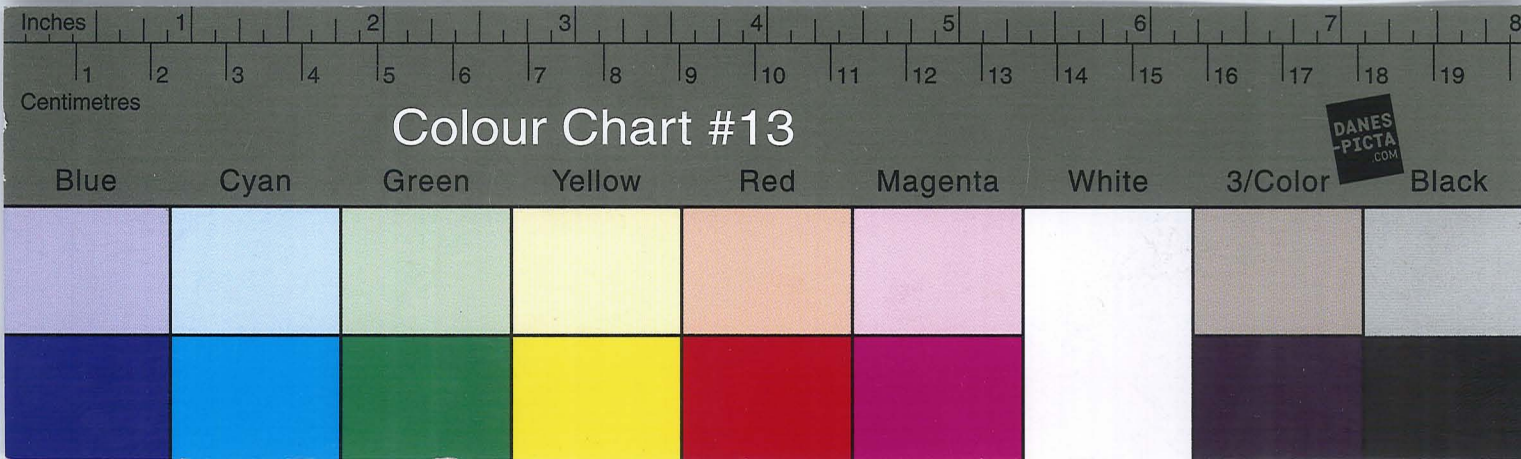
czą „Gebethner i Wolff”

1887 - 1925

75

75





1  
Warszawa, w Maju 1887.

Niniejszem mamy zaszczyt prosić  
Szanownego Pana o łaskawe przybycie  
na otwarcie nowego lokalu redakcji  
„Kurjera Codziennego“, w dniu 22 b. m.  
w Niedzielę o godzinie 12-ej w południe  
(punktualnie) odbyć się mające.

z poważaniem

Gebethner i Wolff.



75

# Gebethner i Wolff.

Warszawa d. 5 *Lutego* 1896

KSIEGARNIA I SKŁAD NUT MUZYCZNYCH  
15, Krak.-Przedm. 15. (2, Czysta 2).

WYDAWNICTWO  
KURYERA CODZIENNEGO

TYGODNIKA ILLUSTROWANEGO  
Krakowskie-Przedmieście Nr. 17.

115/54

SKŁAD  
FORTEPIANÓW, PIANIN I MELODYKONÓW  
WYNAJEM INSTRUMENTÓW.

17. Krakowskie-Przedmieście, 17.

FILIA W ŁODZI  
UL. PIOTRKOWSKA 46.

*Gracjomu Państwu!*

*Z przyjemną Państwu propozycją  
materia 900 ca. ustaliny roku w. Sajen  
pragwiewy Korzychał pot jedrym  
warunkiemiajety susum przypadajac  
z 1800. mogła byi zastacous w dniu  
10 Lutego r. p. i Korita puzety do  
Warszawy zess wie obiczyty.*

*W rozchowaniu Państwa odjensert  
guztajeuy*

*z wyrodkiem powaianiem  
Gebethner i Wolff*

Gebethner i Wolff.

Warszawa d. 7 Listopada 1896

księgarnia i skład nut muzycznych  
15, Krak.-Przedm. 15. (2, Czysła 2).

WYDAWNICTWO

KURYERA CODZIENNEGO

i  
TYGODNIKA ILLUSTROWANEGO  
Krakowskie-Przedmieście Nr. 17.

SKŁAD

FORTEPIANÓW, PIANIN I MELODYKONÓW  
WYNAJEM INSTRUMENTÓW.

17. Krakowskie-Przedmieście, 17.

FILIA W ŁODZI

UL. PIOTRKOWSKA 46.

107/57

Chcąc się wam wyrazić, że przy-  
jadowałem od was sumę rubli  
Tysiąc osiemset na 900 ex. dicto  
" Ostatni rok wielkiego sejmku,  
pau Mr. Gmochowskiemu nam  
o detapionym, obciążającym, is  
raptaici w dniu 10 dntey 1897  
Gebethner: Wolff



# Gebethner i Wolff.

Warszawa d. 17. Czerwca 1896

KSIĘGARNIA I SKŁAD NUT MUZYCZNYCH  
15, Krak.-Przedm. 15. (2, Czysta 2).

WYDAWNICTWO  
KURYERA CODZIENNEGO  
i  
TYGODNIKA ILLUSTROWANEGO  
Krakowskie-Przedmieście Nr. 17.

SKŁAD  
FORTEPIANÓW, PIANIN I MELODYKONÓW  
WYNAJEM INSTRUMENTÓW.

17. Krakowskie-Przedmieście, 17.  
FILIA W ŁODZI  
UL. PIOTRKOWSKA 46.

118/57  
Grawoży, Karol

Wzajemnie mamy honor przedstawić  
waszemu 20 ce. ostatniego roku. Który ma  
najlepiej walczyć. Koszt frachtu wy-  
mowa za 880 ce. a 35 k. 20. Drukarnia pła-  
ca 900 ce. dostarczyć 80 ce. dla Państwa, a także  
i ce. przepisać i Cenzurę i ce. wydane i dla  
biżuterii, powyższe obciążenie 20 - a w ten po-  
sobię do dyspozycji Państwa 50 ce.

Winnimy przytem wiadomości, że P. Gren-  
dyński i Peterberggo raportują się  
o przysługę 10 ce. tj. tyle ile od was  
są w stanie dostać. Czyż nie Państwo Karol wy-  
stąpi?

Wzajemnie dajemy dyspozycję Pa-  
ństwa i piensy.

z poważaniem

Gebethner: Wolff



Gebethner i Wolff.

Warszawa d. 23 Lutego 1892

KSIĘGARNIA I SKŁAD NUT MUZYCZNYCH  
15, Krak.-Przedm. 15. (2, Czysta 2).

WYDAWNICTWO  
KURYERA CODZIENNEGO  
i  
TYGODNIKA ILLUSTROWANEGO  
Krakowskie-Przedmieście Nr 17.

SKŁAD  
FORTEPIANÓW, PIANIN I MELODYKONÓW  
WYNAJEM INSTRUMENTÓW,

17. Krakowskie-Przedmieście, 17.

FILIA W ŁODZI  
UL. PIOTRKOWSKA 46.

124/57  
Grossm. Paris

Uwaga: Wobec tego iż do Grossm. Paris  
i propozycję czyby Pan nie rezygnował  
nam odstąpić prawa do tego wydaw-  
nictwa „Ostatniego roku” i zwrócić  
a w przyszłości nam nie żal był  
warunkach. Mnie Pan Becken  
Tascher nie przeszedł iś iś iś pro-  
pozycję nam; nam przy spo-  
sobie: tegoż dzieła iś iś iś  
iś iś iś.

Z poważaniem  
Gebethner i Wolff

SECRET

UNITED STATES DEPARTMENT OF THE ARMY  
HEADQUARTERS  
WASHINGTON, D. C.  
OFFICE OF THE CHIEF OF STAFF  
ATTENTION: THE ADJUTANT GENERAL  
CORRESPONDENCE FILE  
DATE: 1954



75

Gebethner i Wolff.

Warszawa d. 26. Marca 1897

KSIĘGARNIA I SKŁAD NUT MUZYCZNYCH  
15, Krak.-Przedm. 15. (2, Czysta 2).

WYDAWNICTWO  
KURYERA CODZIENNEGO  
i  
TYGODNIKA ILLUSTROWANEGO  
Krakowskie-Przedmieście Nr. 17.

126/57

SKŁAD  
FORTEPIANÓW, PIANIN I MELODYKONÓW  
WYNAJEM INSTRUMENTÓW.  
40. Krakowskie-Przedmieście, 40.  
FILIA W ŁODZI  
UL. PIOTRKOWSKA 46.

Szanowny Panie!

Upewniam się prosząc o łaskawe  
wstąpienie przy sposobności do  
Księgarni, dla poinformowania  
o sprawie nowego wydania  
Scjenu. Nie dobałoby się dla  
Księżki, jeżeli nastąpi przewrót,  
proszęlibyśmy więc porozumieć  
się wcześniej, aby bez wstąpienia  
przystąpić do druku. Istotny  
Szczegółem Panu było dogodnie,  
proszę o oznaczenie godziny  
w której Pan może nastąpić,  
a chętnie stawię się.

Z czynnym upewnieniem pozdrawiam  
 Pana

J. Gebethner i Wolff

Gebethner i Wolff.

Warszawa, d. 6/IV 1897 r.

KSIĘGARNIA I SKŁAD NUT MUZYCZNYCH  
15, Krak.-Przedm. 15. (2, Czysza 2).

WYDAWNICTWO

KURYERA CODZIENNEGO

i

TYGODNIKA ILLUSTROWANEGO

Krakowskie-Przedmieście Nr 17.

SKŁAD

FORTEPIANÓW, PIANIN I MELODYKONÓW

WYNAJEM INSTRUMENTÓW,

17. Krakowskie-Przedmieście, 17.

FILIA W ŁODZI

UL. PIOTRKOWSKA 46.

127/51.

Szanowny Panie!

Stosownie do ustnej umowy zawartej między nami i Państwem wydanie drugie dzieła Pańskiego p. t. „Ostatni rok Sejmu Wielkiego” nakład 2500 exemplarzy za ustanowionem honorarium Ps. dwutysięce (Ps. 2000.) które zobowiązujemy się wykonać w następujących terminach:

- Ps. 1000 w ciągu miesiąca Maja 1897 r.
- „ 500 „ „ „ „ „ Wiosna 1897 r.
- „ 500 „ „ „ „ „ „ Grudnia 1897 r.

Proszę uprzejmie o Teskawę potwierdzenia umowy, Tężymy wyrazić szacunek i pozdrowienia

Gebethner i Wolff

złoty zł. Smoleński

Warszawa 20. IX 1900

*Gebethner i Wolff.*KSIĘGARNIA I SKŁAD NUT MUZYCZNYCH  
15 Krak.-Przedm. 15 (2, Czysta, 2).WYDAWNICTWO  
TYGODNIKA ILLUSTROWANEGO  
Krakowskie-Przedmieście № 17.SKŁAD  
FORTEPIANÓW, PIANIN I MELODYKONÓW  
WYNAJEM INSTRUMENTÓW  
17, Krakowskie-Przedmieście, 17.FILIA W ŁODZI  
ulica Piotrkowska 74.

171/57.

*Honoury Panie Profesore,*

Do skrupulatnego obliczenia kosztów wydania 3 tomów „Pism historycznych”, przychodźmy, niestety, do przekonania, że nakład ich nie przedstawia dla nas w tych warunkach widoków powodzenia.

*Żyłyby natomiast Honoury Pan*

Sam chciał powierzyć nam  
swę Dięto w Komis, gotowi  
jestemy z całą gorliwością  
zająć się jego rozpowszechnie-  
niem, i nim polecając się  
Igorowi wyrazem

wysokiego poważania  
Elizabetha Woltf

15/10/1912

DEBETHNER I WOLFF  
REGARNA I SIND HUT WEGYCH

WYBANKIOWO  
TYDZNIK ALUSTROWAROD

*[Faint, illegible handwriting covering the majority of the page]*

GEBETHNER I WOLFF

KSIĘGARNIA I SKŁAD NUT MUZYCZNYCH

Krak.-Przedm. 15. (Czysta 2).

WYDAWNICTWO  
TYGODNIKA ILLUSTROWANEGO.

Telefonu Nr. 412.

Warszawa, 7. Lutego 1906.

Szanowny Profesore!

Z wielką prośbą, zwracam się  
do Szanownego Pana, prosząc  
się na nam, ostatecznie  
Laudis się co innego, nie  
lepiej myśleć, musimy  
kawał namo myśleć  
24. obrachów, przegłoszonym  
związać tak kancypetentnej  
opisii, i najpełniej  
o Taskare przejrzenie  
czy nie ma jakich  
materiatoby poprawić. W  
myśl myślenie z  
najdziejemy  
krodes jedynak  
hydzie wszelej, do których

zastawie. M. G. Koszika jest  
odwrotnością, bardzo miłe,  
dziejach zuzian  
nie podobna, jedynak  
usiech tych rozmiarach,  
paci; krawie obywateli  
Kosziki.

Przepraszam najgorzej  
za opóźnienie  
Paiskiego namo  
wpełnie myślenie

Gebethner: Wolff



75



14

GEBETHNER i WOLFF  
WARSZAWA



29 1/51

Wielmożny

Prof. Władysław Smoleński

w Milanówku

---

20.7.16

TOWARZYSTWO NAUKOWE  
PŁOCKIE  
Płock, Plac Narutowicza Nr. 8

75

# GEBETHNER I WOLFF

## KSIĘGARNIA I SKŁAD NUT MUZYCZNYCH



Adres: Nowo-Sienna 9,  
(Zgoda 12)  
Skrócony adres telegraficzny:  
GEBOLFF, WARSZAWA.

WYDAWNICTWO

TYGODNIKA  
ILLUSTROWANEGO



PRZEWODNIKA  
BIBLIOGRAFICZNEGO

291/51

WARSZAWA, 20 Lipca 1916  
TELEFON 3473.

Wielmożny

Prof. Władysław Smoleński

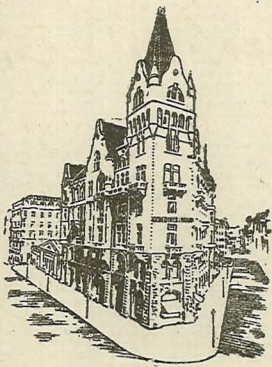
w Milanówku

Spieszmy zawiadomić WPana Profesora, że obra-  
chunek został wysłany z Krakowa w tych dniach i naj-  
prawdopodobniej dojdzie w drugiej połowie przyszłego  
tygodnia. Przy tej sposobności zawiadamiamy WPana Profe-  
sora, że Dzieje narodu są już wyczerpane i liczba jaka  
pozostaje na składzie w Krakowie nie wystarczy na bie-  
żący rok szkolny.

Przy tej sposobności łączymy wyrazy prawdzi-  
wego szacunku i poważania

*Prz. Gebethner i Wolff*  
*Y Wolff*

FILIA: KRAKOWSKIE PRZEDMIEŚCIE 15. TELEFON 412.  
FILIE: W LUBLINIE, KRAKOWSKIE PRZEDMIEŚCIE — HOTEL EUROPEJSKI.  
W ŁODZI, PIOTRKOWSKA 87. — W KRAKOWIE, G. GEBETHNER I S-ka, RYNEK 23.



# GEBETHNER I WOLFF

## KSIĘGARNIA I SKŁAD NUT MUZYCZNYCH

TYGODNIKA *WOLFF*  
ILLUSTROWANEGO

WYDAWNICTWO



PRZEWODNIKA *WOLFF*  
BIBLIOGRAFICZNEGO

Adres: Nowo-Sienna 9,  
(Zgoda 12)  
Skrócony adres telegraficzny:  
GEBOLFF, WARSZAWA.

WARSZAWA, d. 2 maja 1919

TELEFON 3473.

Wol/G1

JWielmożny Pan

Prof. Władysław Smoleński

w miejscu  
-----

Stosownie do porozumienia JW Pana Profesora z naszym Gustawem Wolffem, zapisujemy na dobro Jego rachunku pozostałą sumę honorarjum za drukowane obecnie wydanie "Dziejów Polski", a mianowicie

Mk.15,000.-- /piętnaście tysięcy/

Od sumy tej liczyć JW Panu Profesorowi będziemy 7%.

Przy niniejszem mamy zaszczyt załączyć procent półroczny od d. 1 X.m. do d. 1 października r.b., w sumie Mk.525.-- /pięciuset dwudziestu pięciu/, z uprzejmą prośbą o łaskawe potwierdzenie odbioru tejże.

Łączymy wyrazy wysokiego szacunku i poważania.

*J. Gebethner i Wolff*  
*Wolff*

FILIA: KRAKOWSKIE PRZEDMIEŚCIE 15. TELEFON 412.  
FILIE: W LUBLINIE, KRAKOWSKIE PRZEDMIEŚCIE — HOTEL EUROPEJSKI.  
W ŁÓDZI, PIOTRKOWSKA 87. — W KRAKOWIE, G. GEBETHNER I S-ka, RYNEK 23.

P. S. Wyprawa mury ciekawe lub w całości nastąpi  
winną każdej chwili w odpowiedzi niecierpi

Prof. Dr. J. W. W. W.

3

2. 2. 2

10/10

Wielmożny Pan

Prof. Władysław Smoleński

w miejscu



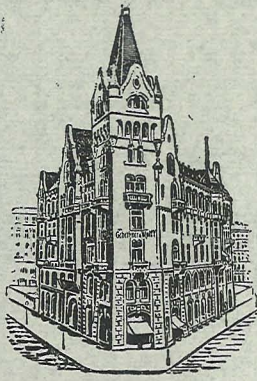
Stosownie do porozumienia UJana Profesora  
z naszym Gustawem Wolffem, zaplanujemy na dobre jego  
rachunki pozostałą sumę honorarium za drukowanie spec-  
nie wydanie "Dziejów Polski", a mianowicie

Wk. 15,000.-- (piętnaście tysięcy)

Od sumy tej liczyć UJana Profesorowi będzie-

tytuł.

Przy niniejszym mamy zaszczyt zaproszyć do  
późniejszy od 6. I. m. do 6. I. październik r. b. w su-  
mie Wk. 825.-- (półtysiąc ówdrziesiąt pięć), a wprze-  
jęć proszę o fachowe potwierdzenie obrotu tytułu.  
Łpomy wyrazy wzniośle szacunku i poważania.



# GEBETHNER I WOLFF

≡ KSIĘGARNIA NAKŁADOWA ≡

□ WARSZAWA □  
ULICA ZGODA Nr. 12.



TELEFONU □ □  
□ □ □ Nr. 178-14.

Nakł/Mat

WARSZAWA, 8 listopada 1921r.

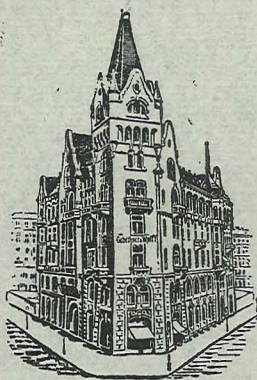
Szanowny Panie Profesorze.

Stosownie do porozumienia przesyłamy Sz. Panu Profesorowi przy niniejszem rachunek honorarjów Jego, które - stosownie do ustnej umowy - Sz. Pan Profesor pozostawia u nas w oprocentowaniu w stosunku 15% rocznie.

Pozwalamy sobie zwrócić uwagę Sz. Pana Profesora, że wykaz ten ulega zmianie w miarę zmiany cen wydań Jego książek, jak to miało np. miejsce z bonifikatami za " Historję Polski ", stosownie bowiem do zwyżki ceny książki obliczamy przypadające Sz. Panu Profesorowi z tego tytułu honorarjum w stosunku do ilości niesprzedanych egz. Pozatem niebawem przybędzie do r-ku tego pozycja honorarjum za 2-gie wydanie " Historji Polski ".

Z prośbą o łaskawe zbadanie załączonego wykazu / w którym % nie jest jeszcze obliczony / i potwierdzenie jego zgodności na duplikacie, który w tym celu załączamy, łączymy wyrazy głębokiego szacunku i poważania.

*G. Gebethner i Wolff*  
*Y. Wolff*



# GEBETHNER I WOLFF

≡ KSIĘGARNIA NAKŁADOWA ≡

□ WARSZAWA □  
ULICA ZGODA Nr. 12.



TELEFONU □ □  
□ □ □ Nr. 178-14.

WARSZAWA, 14 listopada 1921

JWielmożny Pan  
Prof. Władysław Smoleński  
w/m

Niniejszem mamy zaszczyt zawiadomić SzPana Profesora, że Jego propozycję, dotyczącą ewentualnego podniesienia części sumy, przypadającej Mu z tytułu honorarjów za wydawane przez nas Jego książki, a pozostawionej u nas na %, otrzymaliśmy, i Jego warunki : wypłata na każde żądanie sumy do wysokości 100.000 /stu tysięcy/ marek a trzymiesięczne uprzednie zawiadomienie dla podniesienia sum wyższych, całkowicie akceptujemy.

Łączymy wyrazy głębokiego szacunku i poważania

*J. Gebethner i Wolff*  
*Wolff*



# GEBETHNER I WOLFF

≡ KSIĘGARNIA NAKŁADOWA ≡

□ WARSZAWA □  
ULICA ZGODA Nr. 12.



TELEFONU □ □  
□ □ □ Nr. 178-14.

AB/JE.

WARSZAWA, 17 Marca 1922

JWielmożny Pan

prof. Władysław Smoleński

wMiejscu

Hoża 26 m.16.

Szanowny Panie Profesorze,

Przesyłamy przy niniejszym 10 egz. II-go wydania "Historji Polski", puszczanej na półki księgarskie dn.9.b.m.

Przepraszamy najmocniej za zwłokę w nadesłaniu tych egzemplarzy i zawiadomieniu,- spowodował to jednak z jednej strony- wyjazd naszego Adama Bułakowskiego - z drugiej, nieznaczna początkowo ilość egzemplarzy przysłanych z Krakowa.

Co do ceny książki,- to została ona ustalona na MK.540. Wobec tego honorarjum Szanownego Pana Profesora - 20% przy 25000 egzemplarzach wynosi Mk. 2,700,000,- które zapisujemy na Jego rachunek pod datą 9/III.1922 r.,- t.j. datą puszczenia książki w obieg księgarski.

Przy sposobności łączymy wyrazy

głębokiego szacunku i poważania

w załączeniu  
10 książek.

*M. Gebethner i Wolff*  
*G. Wolff*





# GEBETHNER I WOLFF W WARSZAWIE

KSIĘGARNIA I SKŁAD NUT — DZIAŁ WYDAWNICZY

Zgoda 12. II piętro. Telefon 178-14.

JWielmożny Pan  
Profesor Władysław Smoleński  
w/m

5 maja r.1922

Wielce Szanowny Panie Profesorze

Stosownie dożyczenia SZPana Profesora przesyłamy **wyłączenie** należnych SzPanu procentów,

15	°/o	od sumy	2700,000	za czas	od 9/III 22	do	1/IV 22	mkp.	22.500.-
15	°/o	"	5392440	"	"	"	1/IV 22	do	I/X 22
									404.433.-
								<u>Razem</u>	mkp.426.933.-

Z głębokim szacunkiem i poważaniem

GEBETHNER I WOLFF  
*Paniakowski*



# GEBETHNER I WOLFF

KSIĘGARNIA I SKŁAD NUT

WYDAWNICTWO TYGODNIKA ILLUSTROWANEGO  
I PRZEGLĄDU BIBLIOGRAFICZNEGO

## DZIAŁ WYDAWNICZY

WARSZAWA, 23 września 1924  
Telef. 178-14

FILJE:  
WARSZAWA:  
1-a Krak. Przedm. 15.  
2-a Sienkiewicza 9.  
KRAKÓW:  
Rynek 23.  
LUBLIN:  
Krak. Przedm. 31.  
ŁÓDŹ:  
Piotrkowska 87.  
POZNAŃ:  
Ratajczaka 36.  
WILNO:  
Mickiewicza 6.  
ZAKOPANE:  
Krupówki.

ZARZĄD GŁÓWNY  
oraz działy  
WYDAWNICZY  
i  
KOMISOWO-HURTOWY  
Warszawa, Zgoda 12.  
Skróc. adr. tel :  
GEBOLFF—WARSZAWA.  
Konto P. K. O. 109.

AB/JK

Wielmożny Pan,  
Prof. Wł. Smoleński  
w miejscu  
-----

Szanowny Panie Profesorze,

Przy niniejszem przesyłamy Szanownemu Panu Profesorowi wyciąg z rachunku, wykazujący na 1 października r.b. na korzyść Szanownego Pana Profesora saldo Zł. 11.866.72 gr. --

Pragnąc uregulować tę należność całkowicie uprzejmię prosimy Szanownego Pana Profesora o zawiadomienie nas, w jaki sposób mamy skutecznie wypłacić - czy Szanowny Pan Profesor ma rachunek w jakim Banku, gdzieby sumę tę można wpłacić, czy też życzy sobie Szanowny Pan Profesor podjąć ją osobiście.

Oczekując łaskawej odpowiedzi, pozostajemy

z wysokim poważaniem

GEBETHNER I WOLFF  
Dział Wydawniczy

*Dr. A. B...*



ZARZĄD GŁÓWNY  
oraz działy  
WYDAWNICZY  
i  
KOMISOWO-HURTOWY  
Warszawa, Zgoda 12.  
Skróc. adr. tel :  
GEBOLFF—WARSZAWA.  
Konto P. K. O. 109.

# GEBETHNER I WOLFF

KSIĘGARNIA I SKŁAD NUT  
WYDAWNICTWO TYGODNIKA ILLUSTROWANEGO  
I PRZEGLĄDU BIBLIOGRAFICZNEGO

## DZIAŁ WYDAWNICZY

WARSZAWA, 24 grudnia 1924  
Telef. 178-14

22

FILJE:  
WARSZAWA:  
1-a Krak. Przedm. 15.  
2-a Sienkiewicza 9.  
KRAKÓW:  
Rynek 23.  
LUBLIN:  
Krak. Przedm. 31.  
ŁÓDŹ:  
Piotrkowska 87.  
POZNAŃ:  
Ratajczaka 36.  
WILNO:  
Mickiewicza 6.  
ZAKOPANE:  
Krupówki.

AB/JK

Wielmożny Pan

Prof. Wł. Smoleński

w m i e j s c u

-----  
ul. Hoża 26

Szanowny Panie Profesorze,

Nabyliśmy partję papieru na druk "Szkiców" Szanownego Pana Profesora i zaraz po Nowym Roku pragniemy przystąpić do druku.

Obliczamy objętość książki, nie licząc zostającego w rękach Szanownego Pana Profesora ustępu p.t. "Spór o Jana Zamoykiego" na 23 arkusze. Ponieważ przekonaliśmy się niejednokrotnie, że dla dzisiejszego czytelnictwa objętość ta jest zbyt duża, przeto prosimy, w myśl zresztą uprzedniego porozumienia, o łaskawe usunięcie tych rzeczy, które Szanowny Pan profesor uzna za stosowne, by osiągnąć objętość 118 ark. ca 300 stron. Dla orientacji załączamy wykaz poszczególnych szkiców - wraz z przybliżoną ich objętością.

Prosimy przyjąć wyrazy wysokiego szacunku

i poważania

GEBETHNER I WOLFF

Dział Wydawniczy

1 załącznik



ZARZĄD GŁÓWNY  
 oraz działy  
 WYDAWNICZY  
 i  
 KOMISOWO-HURTOWY  
 Warszawa, Zgoda 12.  
 Skróc. adr. tel :  
 GEBOLFF—WARSZAWA.  
 Konto P. K. O. 109.

# GEBETHNER I WOLFF

KSIĘGARNIA I SKŁAD NUT  
 WYDAWNICTWO TYGODNIKA ILLUSTROWANEGO  
 I PRZEGLĄDU BIBLIOGRAFICZNEGO

## DZIAŁ WYDAWNICZY

WARSZAWA, 24 kwietnia 1925  
 Telef. 178-14

FILJE:  
 WARSZAWA:  
 1-a Krak. Przedm. 15.  
 2-a Sienkiewicza 9.  
 KRAKÓW:  
 Rynek 23.  
 LUBLIN:  
 Krak. Przedm. 31.  
 ŁÓDŹ:  
 Piotrkowska 87.  
 POZNAŃ:  
 Ratajczaka 36.  
 WILNO:  
 Mickiewicza 6.  
 ZAKOPANE:  
 Krupówki.

AB/JK

Wielmożny Pan

Prof. Wł. Smoleński

w m i e j s c u

Szanowny Panie Profesorze,

Przy niniejszem mamy zaszczyt przesłać do łaskawego podpisu dwa egzemplarze umowy na "Szkice historyczne". Prosimy uprzejmie o przepisanie przez markę stemplową - nazwiska z datą - oraz wypełnienie - oraz wypełnienie stempla - jak zostało zrobione w egz. dla Szanownego Pana Profesora.

Łączymy wyrazy głębokiego szacunku i poważania

*P. Gebethner i Wolff*  
*Główny*



# GEBETHNER I WOLFF W WARSZAWIE

KSIĘGARNIA I SKŁAD NUT — DZIAŁ WYDAWNICZY

Zgoda 12. II piętro. Telefon 173-14.

Warszawa, 1 maja 1925 r.

Wielmożny Pan  
Prof. Wł. Smoleński  
w m i e j s c u

Szanowny Panie Profesorze,  
Drukarnia Wyszyńskiego zawiadomiła nas, że chciałaby się z Szanownym Panem Profesorem porozumieć w sprawie przełamania ark. 12 i następnych z powodu zmian wprowadzonych przez Szanownego Pana Profesora, o czym komunikujemy uprzejmie i zostajemy

Z wysokim poważaniem

GEBETHNER I WOLFF  
DZIAŁ WYDAWNICZY

*A. Bunczewski*



ZARZĄD GŁÓWNY  
oraz działy  
WYDAWNICZY  
i  
KOMISOWO-HURTOWY  
Warszawa, Zgoda 12.  
Skróc. adr. tel :  
GEBOLFF—WARSZAWA.  
Konto P. K. O. 109.

# GEBETHNER I WOLFF

KSIĘGARNIA I SKŁAD NUT  
WYDAWNICTWO TYGODNIKA ILLUSTROWANEGO  
I PRZEGLĄDU BIBLIOGRAFICZNEGO

## DZIAŁ WYDAWNICZY

WARSZAWA, 18 Lipca 1925  
Telef. 178-14

25  
FILJE:  
WARSZAWA:  
1-a Krak. Przedm. 15.  
2-a Sienkiewicza 9.  
KRAKÓW:  
Rynek 23.  
LUBLIN:  
Krak. Przedm. 31.  
ŁÓDŹ:  
Piotrkowska 87.  
POZNAŃ:  
Ratajczaka 36.  
WILNO:  
Mickiewicza 6.  
ZAKOPANE:  
Krupówki.

**Poleczone** AB/JE.

JWielmożny Pan  
Prof. Władysław Smoleński

w Milanówku  
villa "Kalina".

Wielce Szanowny Panie Profesorze!

Komunikujemy uprzejmie Wielce Szanownemu Panu Profesorowi, że w dniu dzisiejszym oddaliśmy do druku IV-te wydanie "Historji Polski dla szkół powszechnych", w wysokości 15000 egzemplarzy sprzedażnych i 300 egzemplarzy gratisowych, recenzyjnych i t.d.

Dla ułatwienia ewentualnych poprawek będziemy Wielce Szanownemu Panu Profesorowi przesyłać nie II-gą lecz I-szą korektę, po korekcie u nas - by nie obarczać Wielce Szanownego Pana Profesora korektą literową - a uniknąć ewentualnych zmian w drugiej korekcie.

Łączymy wyrazy

wysokiego szacunku i poważania

GEBETHNER I WOLFF  
DZIAŁ WYDAWNICZY

*Dr. A. Brzozowski*



ZARZĄD GŁÓWNY  
oraz działy  
WYDAWNICZY  
i  
KOMISOWO-HURTOWY  
Warszawa, Zgoda 12.  
Skróc. adr. tel :  
GEBOLFF—WARSZAWA.  
Konto P. K. O. 109.

# GEBETHNER I WOLFF

KSIĘGARNIA I SKŁAD NUT  
WYDAWNICTWO TYGODNIKA ILLUSTROWANEGO  
I PRZEGLĄDU BIBLIOGRAFICZNEGO

## DZIAŁ WYDAWNICZY

WARSZAWA, 25 lipca 1925.  
Telef. 178-14

FILJE:  
WARSZAWA:  
1-a Krak. Przedm. 15.  
2-a Sienkiewicza 9.  
KRAKÓW:  
Rynek 23.  
LUBLIN:  
Krak. Przedm. 31.  
ŁÓDŹ:  
Piotrkowska 87.  
POZNAŃ:  
Ratajczaka 36.  
WILNO:  
Mickiewicza 6.  
ZAKOPANE:  
Krupówki.

Poleczone

KD/MW

JWielmożny Pan  
Prof. Władysław Smoleński

w M i l a n ó w k u

Szanowny Panie Profesorze!

Przy niniejszem przesyłamy Szanownemu Panu Profesorowi korektę I-ego arkusza "Historji Polski", zrobioną u nas.

Sprawa nowego wydania tej książki jest w obecnej chwili pilna, to też ośmielamy się zwrócić do Szanownego Pana Profesora z uprzejmą prośbą o zrezygnowanie, o ile to jest możliwe, z dalszych korekt. Ze swej strony będziemy się starali przyłożyć do poprawnego wydania książki jak najpilniejszą uwagę.

Z wysokiem poważaniem

GEBETHNER I WOLFF

Dział Wydawniczy

1 załącznik



ZARZĄD GŁÓWNY  
oraz działy  
WYDAWNICZY  
i  
KOMISOWO-HURTOWY  
Warszawa, Zgoda 12.  
Skróc. adr. tel :  
GEBOLFF—WARSZAWA.  
Konto P. K. O. 109.

# GEBETHNER I WOLFF

KSIĘGARNIA I SKŁAD NUT  
WYDAWNICTWO TYGODNIKA ILLUSTROWANEGO  
I PRZEGLĄDU BIBLIOGRAFICZNEGO

## DZIAŁ WYDAWNICZY

WARSZAWA, 9 października 1925  
Telef. 178-14

27  
FILJE:  
WARSZAWA:  
1-a Krak. Przedm. 15.  
2-a Sienkiewicza 9.  
KRAKÓW:  
Rynek 23.  
LUBLIN:  
Krak. Przedm. 31.  
ŁÓDŹ:  
Piotrkowska 87.  
POZNAŃ:  
Ratajczaka 36.  
WILNO:  
Mickiewicza 6.  
ZAKOPANE:  
Krupówki.

JZ/MW

Wielmożny Pan

Profesor Władysław Smoleński

w m i e j s c u

Szanowny Panie Profesorze!

Książeczka pióra Szanownego Pana Profesora p.t.  
"Znaczenie Konstytucji 3 Maja " została wyczerpana.

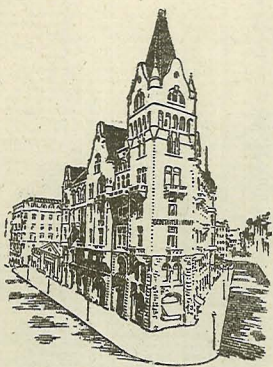
Ponieważ wobec tego zachodzi konieczność wydruko-  
wania jej w drugim wydaniu, <sup>zapytałem</sup> śpieszę najuprzejmiej Szanownego Pana Profesora, jakie zmiany zajdą w jej tekście. Czytając ją obecnie, zauważyłem tylko, że zakończenie, jako pisane w roku 1917, t.j. przed odzyskaniem niepodległości, teraz niewątpliwie ulegnie zmianie. A może Szanowny Pan Profesor i w innych miejscach uzna za właściwe to i owo zmienić?

Na wszelki wypadek załączę <sup>am</sup> nasz archiwalny egzemplarz "Konstytucji" i, oczekując na łaskawą rezolucję, korzystam z miłej sposobności, aby przesłać Szanownemu Panu Profesorowi najuprzejmiejsze ukłony i pozdrowienia, oraz zapewnienie szczerego a głębokiego poważania.

*J. H. Arzyewicz*



Umowy i rachunki



# GEBETHNER I WOLFF

## KSIĘGARNIA I SKŁAD NUT MUZYCZNYCH

WYDAWNICTWO

TYGODNIKA *rwrr*  
ILLUSTROWANEGO



PRZEWODNIKA *rwrr*  
BIBLIOGRAFICZNEGO

Adres: Nowo-Sienna 9,  
(Zgoda 12)  
Skrócony adres telegraficzny:  
GEBOLFF, WARSZAWA.

WARSZAWA, d. 20 marca 1918.  
TELEFON 3473.

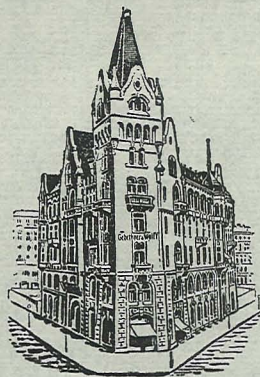
### U M O W A .

Między profesorem Władysławem Smoleńskim, zamieszkałym w Warszawie przy ul. Hożej nr. 20, z jednej, a księgarniami Gebethner i Wolff w Warszawie i G. Gebethner i S-ka w Krakowie z drugiej strony, stanęła następująca dobrowolna umowa: Prof. Smoleński, jako autor "Dziejów Narodu Polskiego", wydanych pod pseudonimem Władysława Grabieńskiego, odstępuje Gebethnerowi i Wolffowi prawa nowego /trzeciego/ wydania dzieła tego w ilości 10,200 /dziesięciu tysięcy dwustu/ egzemplarzy. Z tej liczby 10,000 egz. będzie sprzedanych, a 200 do użytku wspólnego rozporządzenia autora i wydawców. Jako honorarjum prof. Smoleński otrzyma sumę 20,000 /dwadzieścia tysięcy/ marek, płatną w sposób następujący: Mk. 5000.- /pięć tysięcy/ przy podpisaniu umowy, Mk. 5000.- /pięć tysięcy/ po ukończeniu druku książki, pozostałą sumę Mk. 10,000 /dziesięć tysięcy/ w sezonie szkolnym 1918/9, stosownie do bliższego porozumienia, które nastąpi we wrześniu r.b. Umowa niniejsza przez obiedwie strony przeczytana, przyjęta i podpisana została.

*J. G. Gebethner i Wolff  
Wolff*

FILIA: KRAKOWSKIE PRZEDMIEŚCIE 15. TELEFON 412.  
FILIE: W LUBLINIE, KRAKOWSKIE PRZEDMIEŚCIE — HOTEL EUROPEJSKI.  
W ŁÓDZI, PIOTRKOWSKA 87. — W KRAKOWIE, G. GEBETHNER I S-ka, RYNEK 23.





# GEBETHNER I WOLFF

≡ KSIĘGARNIA NAKŁADOWA ≡

□ WARSZAWA □  
ULICA ZGODA Nr. 12.



TELEFONU □ □  
□ □ □ Nr. 178-14.

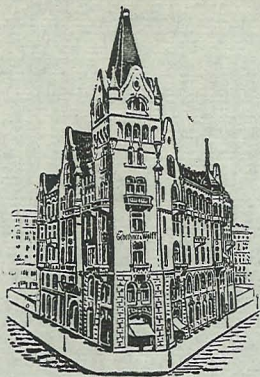
WARSZAWA, 8 kwietnia ..... 1921r.

Mk. 5000.-

wyraźnie pięć tysięcy marek,  
jako honorarium za drukowane przez firmę Gebethner i Wolff w Bibl.  
Un. Lud. "Przyczyny upadku Państwa Polskiego", które wymienionej  
firmie niniejszem na własność ustępuję, bez ograniczenia liczby wydań  
i egzemplarzy, z zastrzeżeniem, że przysługiwać mi będzie prawo wy-  
drukowania tej pracy w wydaniu moich pism, otrzymałem i niniejszem  
z odbioru kwituję.

*J. Gebethner i Wolff*  
*Warszawa*

k o p j a



# GEBETHNER I WOLFF

≡ KSIĘGARNIA NAKŁADOWA ≡

□ WARSZAWA □  
ULICA ZGODA Nr. 12.



TELEFONU □ □  
□ □ □ Nr. 178-14.

WARSZAWA, 23 maja 1921 r.

## U m o w a .

Pomiędzy prof. Władysławem Smoleńskim z jednej, a firmą Gebethner i Wolff z drugiej strony, została zawarta dobrowolna umowa następująca:

Prof. W. Smoleński ustępuje firmie Gebethner i Wolff prawo wydania swojej "Historji Polski", która drukowana będzie w 10300 egz., jako podręcznik dla "szkoły powszechnej" i 5200 egz., jako "wykłady popularne", razem w ilości 15000 egz. sprzedażnych i 500 gratisowych.

Prof. W. Smoleński jako honorarjum otrzymuje 20% ceny katalogowej egzemplarzy sprzedażnych.

Na rachunek niniejszej umowy prof. W. Smoleński otrzymał w dn. 8.IV.1921 r. mk. 25000.-, z odbioru których niniejszem Gebethnera i Wolffa kwituje; *renty us' zabierania, w sumie dalnych 25000 (dwudziestus pięć tysięcy) marek otrzymana prof. Wł. Smoleńskim na kwotę rozliczenia.*

Umowa powyższa przez obie strony przeczytana, przyjęta i podpisana została.



*p. p. Gebethner i Wolff*



# GEBETHNER I WOLFF

≡ KSIĘGARNIA NAKŁADOWA ≡

□ WARSZAWA □  
ULICA ZGODA Nr. 12.



TELEFONU □ □  
□ □ □ Nr. 178-14.

WARSZAWA, 6 października 1921 r.

## U m o w a

Pomiędzy prof. Władysławem Smoleńskim z jednej, a firmą Gebethner i Wolff z drugiej strony, została zawarta dobrowolna umowa treści następującej:

Prof. Władysław Smoleński ustępuje firmie Gebethner i Wolff prawo VI i VII wydania książki swej p.t. "Dzieje Narodu Polskiego" w ilości 10.000 egz. sprzedażnych i 200 recenzyjnych i gratisowych za umówione honorarium w wysokości 15% od ceny katalogowej egzemplarza sprzedażnego.

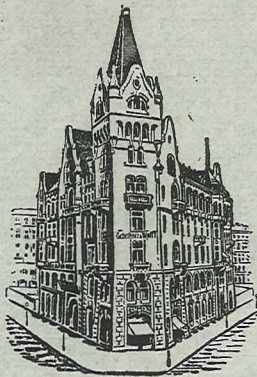
Umowa niniejsza przez obie strony przeczytana, przyjęta i podpisana została.



*M. K. Wolff*

k o p j a

32



# GEBETHNER I WOLFF

≡ KSIĘGARNIA NAKŁADOWA ≡

□ WARSZAWA □  
ULICA ZGODA Nr. 12.



TELEFONU □ □  
□ □ □ Nr. 178-14.

WARSZAWA, 6 października 1921r.

## U m o w a

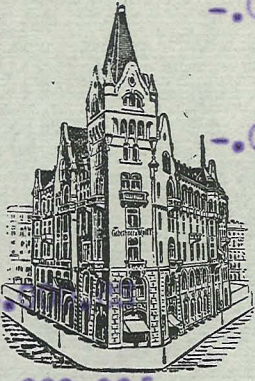
Pomiędzy prof. Władysławem Smoleńskim z jednej, a firmą Gebethner i Wolff z drugiej strony, została zawarta dobrowolna umowa treści następującej:

Prof. Władysław Smoleński ustępuje firmie Gebethner i Wolff prawo drugiego wydania książki swej p.t. "Historja Polski" z cyklu "Szkoła powszechna" w ilości <sup>25.000</sup>~~50.000~~ egz. sprzedażnych i 300 recenzyjnych i gratisowych za umówione honorarium 20% od ceny katalogowej egzemplarza.

Umowa niniejsza przez obie strony przeczytana, przyjęta i podpisana została.



*Prof. Władysław Smoleński*  
*Gebethner i Wolff*



# GEBETHNER I WOLFF

## ≡ KSIĘGARNIA NAKŁADOWA ≡

□ WARSZAWA □ TELEFONU □ □  
ULICA ZGODA Nr. 12.  □ □ □ Nr. 178/14.

WARSZAWA, 8 listopada 1921 r.

Wyciąg z r-ku Prof. Władysława Smoleńskiego

/ Przypadające honorarja, pozostawione na 15% rocznie /

- 1/ Pozostałość z V wydania "Dziejów narodu" 15.000.-  
/ suma ta podlega dodatkowemu oprocentowaniu  
7 1/2% od 1.X.1921 do 1.IV.1922 /  
7 1/2% za ten czas już wypłacone
- 2/ a/ Bonifikata z a V wydanie "Dziejów narodu" 200.000.-  
/ suma ta podlega oprocentowaniu od 19 kwietnia 1921 r./
- b/ Bonifikata za V wydanie "Dziejów narodu" / podniesiona 27.X.21r. / 100.000.-  
/ suma ta podlega oprocentowaniu od 19 IV. do 7.X.1921r. /
- 3/a/" Historia Polski " 15.000 egz. po 575.000.-  
mk. 200.- / honorar. 20% /  
/ suma ta podlega oprocentowaniu od 4.V. 1921r. /
- b/ Wypłacono na ten rachunek 8.IV.1921 r. 25.000.-
- 4/ Bonifikata za zmianę ceny "Historji" 72.320.-  
22.VIII.1921r. na 240 mk. na 9040 egz.  
/ suma ta podlega oprocentowaniu od 22.VIII r.b. /
- 5/ Bonifikata za zmianę ceny "Historji " 30.120.-  
3.X.r.b. na mk. 300.- na 2510 egz.  
/ suma ta podlega oprocentowaniu od 3.X.r.b. /

do przeniesienia 1.017.440.-



z przeniesienia

1.017.440.-

6/ " Dzieje narodu polskiego " wydanie VI i VII 10.000 egz. po mk. 1200.- honorarium 15%  
/ suma ta podlega oprocentowaniu od 5.XI.21r./

1.800.000.-

Wypłacono na rachunek " Historji Polski " 8.IV 21 r.

25.000.-

Wypłacono na rk. bonifikaty za V wyd. " Dziejów narodu " 7.X.21r.

100.000.-

Saldo

2.692.440.-

-----  
2.817.440.- 2.817.440.-  
-----

Saldo Sz. Profesora w dn. 8.XI r.b.

Mk. 2.692.440.-



200.000.-

100.000.-

275.000.-

25.000.-

75.320.-

30.120.-

-----  
1.017.440.-



# GEBETHNER I WOLFF, KSIĘGARNIA I SKŁAD NUT

UL. SIENKIEWICZA 9, RÓG UL. ZGODA, PRZY MARSZAŁKOWSKIEJ.  
FILJA: KRAKOWSKIE-PRZEDMIEŚCIE 15, TELEFONU № 412.  
FILJE W LUBLINIE: KRAKOWSKIE PRZEDMIEŚCIE, HOTEL EUROPEJSKI.  
W ŁODZI: ULICA PIOTRKOWSKA 87. TELEFONU № 17. W POZNANIU:  
ULICA RYCERSKA 36. W KRAKOWIE: RYNEK 23. TELEFONU № 377.

TELEFONU № 34-72, 34-73.

W WARSZAWIE.

WYDAWNICTWO TYGODNIKA ILLUSTROWANEGO.



SKŁAD GŁÓWNY WYDAWNICTW AKAD. UMIEJĘTN.  
W KRAKOWIE I KASY POMOCY DLA OSÓB, PRAC.  
NA POLU NAUKOWEM IM. D-RA J. MIANOWSKIEGO.

RACHUNEK POCZTOWEJ KASY OSZCZĘDNOŚCI № 109.

Rachunek honorarjów <sup>24/90</sup> prof. Smoleńskiego <sup>Mad.</sup>  
WARSZAWA, 5/12 1922 R. elk. feu elk. feu

1922	Saldo w Kapitale na 1/1 1922 r.		5,392,440,-
"	1/VI Bonifikaty		
"	Trzecie narodu polskiego Wyd. VI		
"	Amiawa ceny na 6369 egz. z elk. 1200	}	382140,-
"	na 1600, - Różnica elk. 400. 15%		
"	Historja Polski, szkoła powszechna		
"	Amiawa ceny na 22650 egz. z elk. 540	}	453000,-
"	na 640. Różnica elk. 100. 20%		
"	1/VIII Trzecie narodu polskiego Wyd. VI		
"	Amiawa ceny na 6083 egz. z elk. 1600	}	729960,-
"	na 2400, Różnica elk. 800. 15%		
"	Historja Polski, szkoła powszechna		
"	Amiawa ceny na 15750 egz. z elk. 640	}	504000,-
"	na 800. Różnica elk. 160. 20%		
"	7/IX Trzecie narodu polskiego Wyd. VI		
"	Amiawa ceny na 5283 egz. z elk. 2400	}	475470,-
"	na 3000. Różnica elk. 600. 15%		
"	Historja Polski, szkoła powszechna		
"	Amiawa ceny na 12450 egz. z elk. 800	}	498000,-
"	na 1000. Różnica elk. 200. 20%		
"	Obliczenie procentów od Bonif.		
"	15% od sumy 382140, od 1/VI do 1/IX		19107,-
"	" " " 453000, " " " "		22650,-
"	" " " 729960, " 1/VIII " "		18249,-
"	" " " 504000, " " " "		12600,-
"	" " " 475470, " 7/IX " "		4556 50
"	" " " 498000 " " " "		4772 50
	Do przeniesienia		81935,-
			8,516,945,-

mk. feu mk. feu

1922.

Przebiegania  
Saldo sta w Kapitale na 1/X 22

	8,516,945.-	8,516,945.-
	8,516,945.-	8,516,945.-

L. B. & O.

GEBELER WOLFF



18 7. 966.525



75

# GEBETHNER I WOLFF, KSIĘGARNIA I SKŁAD NUT

UL. SIENKIEWICZA 9, RÓG UL. ZGODA, PRZY MARSZAŁKOWSKIEJ.  
 FILJA: KRAKOWSKIE-PRZEDMIEŚCIE 15, TELEFONU № 412.  
 FILJE W LUBLINIE: KRAKOWSKIE PRZEDMIEŚCIE, HOTEL EUROPEJSKI.  
 W ŁODZI: ULICA PIOTRKOWSKA 87. TELEFONU № 17. W POZNANIU:  
 ULICA RYCERSKA 36. W KRAKOWIE: RYNEK 23. TELEFONU № 377.

TELEFONU № 34-72, 34-73.

W WARSZAWIE.

WYDAWNICTWO TYGODNIKA ILLUSTROWANEGO.



SKŁAD GŁÓWNY WYDAWNICTW AKAD. UMIEJĘTŃ.  
 W KRAKOWIE I KASY POMOCY DLA OSÓB, PRAC.  
 NA POLU NAUKOWEM IM. D-RA J. MIANOWSKIEGO.

RACHUNEK POCZTOWEJ KASY OSZCZĘDNOŚCI № 109.

*Wyciąg z rachunku 1922 - Prof. Smoleńskiego Władysł.*

WARSZAWA, 1. Kwietnia 1923. R.

*elk. feu elk. feu*

1922	<i>Saldo elka w Kapitale na 1/IV 1922</i>			<i>5392440</i>
"	<i>(Procent elk. 426933 wypłacony 5/VI 1922)</i>			
"	<i>1/IV Dzieje nar. polsk. 7. II. cena 1200, bez zmian</i>			
"	<i>" Historia polski 7. II " 540 " "</i>			
"	<i>1/VI Bonifikata Dzieje narodu polsk. 7. II</i>			
"	<i>" " " egz. 6369. Amiana ceny</i>			
"	<i>" " " z elk. 1200 na elk. 1600.</i>			
"	<i>" " " Roznica elk. 400. 15%</i>			<i>382140</i>
"	<i>" " " Historia polski 7. II</i>			
"	<i>" " " egz. 22550. Amiana ceny</i>			
"	<i>" " " z elk. 540 na elk. 640.</i>			
"	<i>" " " Roznica elk. 100. 20%</i>			<i>453000</i>
"	<i>1/VI Bonifikata Dzieje narodu polsk. 7. VI</i>			
"	<i>" " " egz. 6083. Amiana ceny</i>			
"	<i>" " " z elk. 1600 na elk. 2400.</i>			
"	<i>" " " Roznica elk. 800. 15%</i>			<i>729960</i>
"	<i>" " " Historia polski 7. II</i>			
"	<i>" " " egz. 15750. Amiana ceny</i>			
"	<i>" " " z elk. 640 na elk. 800.</i>			
"	<i>" " " Roznica elk. 160. 20%</i>			<i>504000</i>
"	<i>1/IX Bonifikata Dzieje narodu polsk. 7. IX</i>			
"	<i>" " " egz. 5283. Amiana ceny</i>			
"	<i>" " " z elk. 2400 na elk. 3000.</i>			
"	<i>" " " Roznica elk. 600. 15%</i>			<i>475470</i>
"	<i>" " " Historia polski 7. II</i>			
"	<i>" " " egz. 12450. Amiana ceny</i>			
"	<i>" " " z elk. 800 na elk. 1000.</i>			
"	<i>" " " Roznica elk. 200. 20%</i>			<i>498000</i>
	<i>Dopracowania</i>			<i>8435010</i>

1922		Do przeniesienia	-	-	8,435,010,-
"	1/2 procenty	15% od elk. 382,140 od 1/2 - 1/2	19107,-	-	
"	"	15% " " 453,000 " " "	22650,-	-	
"	"	15% " " 729,960 " 1/2 " 1/2	18249,-	-	
"	"	15% " " 504,000 " " " "	12600,-	-	
"	"	15% " " 475,470 " 1/2 " 1/2	4556 50	-	
"	"	15% " " 498,000 " " " "	4772 50	-	
"	"	Rozrzu	81935,-	-	81935,-
"	1/2	Rozrzu u kapitale			8,516,945,-
"	-	(od nowego elk. 8,516,945, 18% za czas			
"	-	od 1/2 1922 do 1/2 1923, wypracowa			
"	-	(dnia 1/2 1922 elk. 766,525)			
"	1/2	Bonifikata Dzieje narodu polsk. T. II			
"	"	egz. 4851. Imiowa ceny			
"	"	z elk. 3000 na elk. 4500.			
"	"	Roznica elk. 1500. 15%			1,091,475,-
"	"	Historja Polski T. II			
"	"	egz. 3497. Imiowa ceny			
"	"	z elk. 1000 na elk. 1500.			
"	"	Roznica elk. 500. 20%			349,700,-
"	15/2	Bonifikata Dzieje narodu polsk. T. II			
"	"	egz. 4801. Imiowa ceny			
"	"	z elk. 4500 na elk. 5200.			
"	"	Roznica elk. 700. 15%			504,105,-
"	"	Historja polski T. II			
"	"	egz. 1647. Imiowa ceny			
"	"	z elk. 1500 na elk. 2000.			
"	"	Roznica elk. 500. 20%			764,700,-
"	4/2	Bonifikata Dzieje narodu polsk. T. II			
"	"	egz. 4801. Imiowa ceny			
"	"	z elk. 5200 na elk. 6240.			
"	"	Roznica elk. 1040. 15%			748,956,-
"	"	Historja Polski T. II			
"	"	egz. 1647. Imiowa ceny			
"	"	z elk. 2000 na elk. 2400.			
"	"	Roznica elk. 400. 20%			131,760,-
		Do przeniesienia	-	-	11,507,641,-

# GEBETHNER I WOLFF, KSIĘGARNIA I SKŁAD NUT

UL. SIENKIEWICZA 9, RÓG UL. ZGODA, PRZY MARSZAŁKOWSKIEJ.

TELEFONU № 34-72, 34-73.

FILJA: KRAKOWSKIE-PRZEDMIEŚCIE 15, TELEFONU № 412.  
 FILJE W LUBLINIE: KRAKOWSKIE PRZEDMIEŚCIE, HOTEL EUROPEJSKI.  
 W ŁODZI: ULICA PIOTRKOWSKA 87. TELEFONU № 17. W POZNANIU:  
 ULICA RYCERSKA 36. W KRAKOWIE: RYNEK 23. TELEFONU № 377.

W WARSZAWIE.

WYDAWNICTWO TYGODNIKA ILLUSTROWANEGO.



SKŁAD GŁÓWNY WYDAWNICTW AKAD. UMIEJĘTN.  
 W KRAKOWIE I KASY POMOCY DLA OSÓB, PRAC.  
 NA POLU NAUKOWEM IM. D-RA J. MIANOWSKIEGO.

RACHUNEK POCZTOWEJ KASY OSZCZĘDNOŚCI № 109.

		WARSZAWA,	192... R.	<i>elk. feu elk. feu</i>	
1922		<i>Do premierienica</i>		-	- 71,507,641,-
1923	<i>2/1</i>	<i>Bonifikata</i>	<i>Dieje narodu polsk. 1/1</i>		
"	"	"	<i>egr. 4801. Imiana ceny</i>		
"	"	"	<i>elk. 6240 na elk. 7800.</i>		
"	"	"	<i>Różnica elk. 1560. 15%</i>		7,123,434,-
"	<i>15/1</i>	"	<i>Itlo.</i>		
"	"	"	<i>egr. 4801. Imiana ceny</i>		
"	"	"	<i>elk. 7800 na elk. 10400.</i>		
"	"	"	<i>Różnica elk. 2600. 15%</i>		7,872,390,-
"	<i>12/1</i>	"	<i>Itlo.</i>		
"	"	"	<i>egr. 4701. Imiana ceny</i>		
"	"	"	<i>elk. 10400 na elk. 15600</i>		
"	"	"	<i>Różnica elk. 5200. 15%</i>		3,666,780,-
"	<i>13/1</i>	"	<i>Itlo.</i>		
"	"	"	<i>egr. 4701. Imiana ceny</i>		
"	"	"	<i>elk. 75600 na elk. 20860.</i>		
"	"	"	<i>Różnica elk. 5200. 15%</i>		3,666,780,-
"	<i>31/1</i>	<i>Procenty od bonifikat, za Dieje narodu</i>			
"	"	"	<i>{ 18% od sumy 1.091,475.</i>		
"	"	"	<i>za czas od 1/2 22 - 1/1 23 }</i>	98232	
"	"	"	<i>{ 18% od sumy 504.105.</i>		
"	"	"	<i>za czas od 15/1 22 - 1/1 23 }</i>	34027	
"	"	"	<i>{ 18% od sumy 748,956.</i>		
"	"	"	<i>za czas od 4/1 23 - 1/1 23 }</i>	43442	
"	"	"	<i>{ 18% od sumy 1.723,434.</i>		
"	"	"	<i>za czas od 2/1 - 1/1 23. }</i>	50550	
"	"	"	<i>{ 18% od sumy 7,872,390</i>		
"	"	"	<i>za czas od 15/1 - 1/1 23 }</i>	70275	
		<i>Do premierienica</i>		296,466	27,837,025,-

			eltk. feu	eltk. feu
1923.	31/12	Przebieżnienia	296466	
"	"	Procenty {18% od sumy 3,666,780}		21,837,025
"	"	{za czas od 1/11 do 1/12 23}	88000	
"	"	{18% od sumy 3,666,780}		
"	"	{za czas od 1/12 do 1/11 23}	86170	470636
"	"	Procenty od banknotów za Historję Polski		
"	"	{18% od sumy 349,700}		
"	"	{za czas od 1/12 22 do 1/11 23}	31473	
"	"	{18% od sumy 164,700}		
"	"	{za czas od 1/12 22 do 1/11 23}	11117	
"	"	{18% od sumy 131,700}		
"	"	{za czas od 1/12 22 do 1/11 23}	7642	50232
Saldo w Kapitale				eltk. 22,357,893

J. B. & O.

GEBETHNER & WOLFF

GEBETHNER & WOLFF  
DZIAŁ WYDAWNICZY  
ZGODA 12.







506/57

# GEBETHNER I WOLFF

## KSIĘGARNIA I SKŁAD NUT

### WYDAWNICTWO TYGODNIKA ILLUSTROWANEGO

ZARZĄD GŁÓWNY ORAZ DZIAŁY:  
WYDAWNICZY I KOMISOWO-HURTOWY  
w Warszawie, Zgoda 12  
tel. 178-14, 178-18; 20-73, 12-18



FILJE:  
WARSZAWA I Krak. Przedm. 15, tel. 4-12  
II Sienkiewicza 9, tel. 34-72, 34-73  
KRAKÓW Rynek 23, tel. 3-77  
LUBLIN Krak. Przedm. 31, tel. 3-71  
ŁÓDŹ Piotrkowska 87, tel. 17  
POZNAŃ Ratajczaka 36, tel. 16-33  
WILNO Mickiewicza 6, tel. 6-24  
ZAKOPANE Krupówki, tel. 1-09

Skrócony adres telegraficzny:  
GEBOLFF WARSZAWA

DZIAŁ KOMISOWO-HURTOWY  
w Warszawie, ul. Zgoda 12, tel. 12-18

*Wielmożny Pan M. Madylewski Smoleński*  
Warszawa, d. 24. X 1928 R.

26/X Według rach. rd. 26.11		Pozostawalo egz.	Otrzymano egz.	Razem	Wydano lub zwrócono egz.	Do obrachunku przypada egz.	Pozostaje egz.	Sprzedano egz.	Cena w	Rabat	Należność w	
no. rachunku:												
4. 168000	Eni graja	40					36	4	3000	1/3	8000	
5000	Nisik 2 igry	8					8	-	500		-	
400000	Prania I	18					10	8	15000		80000	
400000	" II	18					10	8	15000		80000	
400000	" III	20					12	8	15000		80000	
140000	Publisyje Aman.	87					70	17	2400		27200	
168000	Prani i dirige	157					145	12	4000		32000	
											<b>Saldo c.d.</b>	<b>307200</b>
											<b>Opłata stemplowa</b>	<b>1600</b>
											<b>Do wypłaty</b>	<b>305600</b>

Opłate stemplowa uiszcza się gotówką w myśl pozwolenia Izby Skarbowej z dnia 31 stycznia 1922 r. L. 6589/600/22.

Do przeniesienia

Nyciąg z Rku H. Prof. Smoleńskiego Władysław  
 eld. gen

1923.	Saldo eka, pdg. Nyciągu z 30/12.	736,683,104,-
"	1/5 Bonifikaty Dzieje nar. polsk. N. VI.	
"	" " Reszta 4000 egz.	
"	" " Im. euy z 156000 na 208000	
"	" " Różnica 52000. 75%	31,200,000,-
"	" " Historia Polski N. III.	
"	" " Reszta 21968 egz.	
"	" " Im. euy z 102000 na 136000	
"	" " Różnica 34000. 20%	149,382,400,-
"	15/5 Bonifikaty Dzieje nar. polsk. N. VI.	
"	" " Reszta 4000 egz.	
"	" " Im. euy z 208000 na 364000	
"	" " Różnica 156000. 15%	93,600,000,-
"	" " Historia Polski N. III.	
"	" " Reszta 21950 egz.	
"	" " Im. euy z 136000 na 238000	
"	" " Różnica 102000. 20%	447,778,000,-
"	22/5 Bonifikaty Dzieje nar. polsk. N. VI.	
"	" " Reszta 4000 egz.	
"	" " Im. euy z 364000 na 416000.	
"	" " Różnica 52000 15%	31,200,000,-
"	" " Historia Polski N. III.	
"	" " Reszta 21450 egz.	
"	" " Im. euy z 238000 na 272000	
"	" " Różnica 34000. 20%	145,860,000,-
Do przeniesienia		1,635,703,504,-

alk. gen

1923

Zmienienia

1635703504,-

29/X. Bonifikaty Dzieje nar. polsk. T. VI.  
Remanent 4000 egr.

" " " Im. cenny z 416000 na 728000.  
Różnica 312000 15%

" " " Historia Polski T. III.  
Remanent 21450 egr.

" " " Im. cenny z 272000 na 476000  
Różnica 204000. 20%

187200000,-

875160000,-

22/XI Bonifikaty Dzieje nar. polsk. T. VI.  
Remanent 4000 egr.

" " " Im. cenny z 728000 na 1040000  
Różnica 312000. 15%

" " " Historia polski T. III  
Remanent 21250 egr.

" " " Im. cenny z 476000 na 680000  
Różnica 204000. 20%

187200000,-

867000000,-

Saldo aka 3752263504,-

GEBEL WOLFF



75

Wyciąg z rachunku H.P. Prof. Smoleńskiego Madyst. elkk.

1923	1/IV	Saldo elka w Kapitale	22,357,893,-
"	"	6% miesiecznie od Kapitału 22,357,893,	8,148,830,-
"	"	za czas od 1/IV do 1/X 1923.	
"	"	6% miesiecznie od niepodnies. % tu	2,933,578,-
"	"	od sumy elkk. 8,148,830,-	
"	"	za czas od 1/IV do 1/X 1923.	
"	14/V	<u>Bonifikata</u>	
"	"	Dzieje nar. polsk. N. VI. egz. 4600.	2,392,520,-
"	"	Im. ceuy z elkk. 20800 na 26000.	
"	"	Różnica " 5200. 15%	
"	"	6% miesiecznie od sumy elkk. 2,392,520,	645,975,-
"	"	za czas od 14/V do 1/X 1923.	
"	20/VI	<u>Bonifikata</u>	
"	"	Dzieje nar. polsk. N. VI. egz. 4401	6,865,560,-
"	"	Im. ceuy z elkk. 26000 na 36400,	
"	"	Różnica " 10400 15%	
"	"	6% miesiecznie od sumy elkk. 6,865,560.	1,373,112,-
"	"	za czas od 20/VI do 1/X 1923.	
"	27/VI	<u>Bonifikata</u>	
"	"	Dzieje nar. polsk. N. VI. egz. 4200.	3,276,000,-
"	"	Im. ceuy z elkk. 36400 na 41600.	
"	"	Różnica " 5200. 15%	
"	"	6% miesiecznie od sumy elkk. 3,276,000,	602,686,-
"	"	za czas od 27/VI do 1/X 1923.	
"	16/VII	<u>Bonifikata</u>	
"	"	Dzieje nar. polsk. N. VI. egz. 4000	6,240,000,-
"	"	Im. ceuy z elkk. 41600 na 52000	
"	"	Różnica " 10400, 15%	
		Dopremlerienia	54,836,154,-



Mr. Jan

1923.	<u>Przebieżenie</u>	483011514,-
"	<u>23/VIII Bonifikata</u>	
"	" Dzieje nar. polsk. H. VI. egz. 4000,-	}
"	" Im. cenny z etk. 93600 na 130000	
"	" Różnica " 36400 15%	21840000,-
"	" Historia polski H. III. egz. 25790,-	}
"	" Im. cenny z etk. 61200 na 85000.	
"	" Różnica " 23800 20%	121332400,-
"	" 6% mies. od cenny etk. 21840000,-	}
"	" " " " " 121332400,-	
"	" " " " " etk. 143172400,-	}
"	" za czas od 23/VIII do 1/X 1923r.	
"	<u>3/X Bonifikata</u>	10594750,-
"	" Dzieje nar. polsk. H. VI. egz. 4000.	}
"	" Im. cenny z etk. 130000 na 156000	
"	" Różnica " 26000 75%	15600000,-
"	" Historia polski H. III. egz. 23790.	}
"	" Im. cenny z etk. 85000 na 102000,-	
"	" Różnica " 17000 20%	79186000,-
"	" 6% mies. od cenny etk. 15600000,-	}
"	" " " " " 79186000,-	
"	" " " " " etk. 94786000,-	}
"	" za czas od 3/X do 1/X 1923.	
"	<u>30/X Saldo cka w kapitale</u>	5118440,-
		<u>736683104,-</u>

1105

J. B. O.

GEBEL I WOLFF



Wyciąg z Księgi Wp. Prof. Smoleńskiego Władysława

	elk.	rusz złp.	złp.
1923. $\frac{1}{I}$ Saldo w Kapitale	22,357,893	7500	2981,0524
" " 6% od Kapitału elk. 22,357,893, - za eras od $\frac{1}{I}$ do $\frac{1}{V}$ 1923.	8,148,830	7500	1086,5106
" " 6% od niepoducierionego % od elk. 8,148,830, - za eras od $\frac{1}{IV}$ do $\frac{1}{V}$ 1923.	2933,578	7500	391,1437
" $\frac{2}{VIII}$ Historia Polski Wład. III. Koszt 30000 egz. à elk. 40800 20%	244,800,000	25000	9792, -
" " 6% od sumy elk. 244,800,000, - za eras od $\frac{2}{VIII}$ do $\frac{1}{V}$ 1923.	28396,800	25000	1135,2730
<u>Saldo elka</u>	<u>306637101</u>	-	<u>15385,9782</u>

L. B. 20.



18. XII - 923. 2 miliony  
 3. I. 924. — 1 milion  
 15. I. 924. — 5 milionów

506/57

# GEBETHNER I WOLFF

## KSIĘGARNIA I SKŁAD NUT

### WYDAWNICTWO TYGODNIKA ILLUSTROWANEGO

ZARZĄD GŁÓWNY ORAZ DZIAŁY:  
WYDAWNICZY I KOMISOWO-HURTOWY  
w Warszawie, Zgoda 12  
tel. 178-14, 178-18; 20-73, 12-18



FILJE:  
WARSZAWA I Krak. Przedm. 15, tel. 4-12  
II Sienkiewicza 9, tel. 34-72, 34-73  
" Rynek 23, tel. 3-77  
KRAKÓW Krak. Przedm. 31, tel. 3-71  
LUBLIN Piotrkowska 87, tel. 17  
ŁÓDŹ Ratajczaka 36, tel. 16-33  
POZNAŃ Mickiewicza 6, tel. 6-24  
WILNO Krupówki, tel. 1-09  
ZAKOPANE

### DZIAŁ KOMISOWO-HURTOWY

w Warszawie, ul. Zgoda 12, tel. 12-18

Skrócony adres telegraficzny:  
GEBOLFF, WARSZAWA

*Nielmożny Traf. Władysław Smolcowski*

WARSZAWA, d. 3. VI 1924 R.

3. VI / 24 Medyny rach. id. 27. X		Pozostawato egz.	Otrzymano egz.	Razem	Wydano lub zwrócono egz.	Do obrachunku przypada egz.	Pozostaje egz.	Sprzedano egz.	Cena	Rabat	Należność
na opłacie:											
27.3.-	Emigracja	36					30	6	168.000		1008.000
0.50	Nasih Kypri	8					5	3	5.000		15.000
8.-	Prima I	10					7	3	400.000		1200.000
8.-	" II	10					7	3	400.000		1200.000
8.-	" III	12					7	5	400.000		2000.000
2.20	Publitszen Amas.	70					65	5	140.000		700.000
3.-	Prkie - druzp	145					145	-	168.000		-
										Rab. 1/3	6123.000
											2041.000
Saldo st. 4 082 000 = 27 2. 27											Saldo st. 4 082 000

Opłatę stempelową uiszcza się gotówką w myśl zezwolenia Izby Skarbowej z dnia 31 stycznia 1922 r. L. 6589/600/22.

Do przeniesienia



Hyciag z rach. H. Prof. Smoleńskiego Hadyt.

	złk.	zł.	Kurs i bonow złk.	zł.
1923, Saldo ella pdg.				1538597
" Hyciagu 27/XI 1923.				
" Pokucie bonow złk.				
" 18/XII Wydatkowo	2,000,000,000	3179 65	629000	
1924. 3/I	1,000,000,000	1025 54	975,000	
" 15/II	5,000,000,000	3571 42	1,400,000	
" "	8,000,000,000	7776 61	-	
" "		= Wydatkowe 7776,61		
" "		<u>Saldo ella 7609,36</u>		
		<u>L. B. &amp; O.</u>		

31/I zł. 7609,36 pokucie bonow złotych  
 a MK 1,400,000 = złk. 10,653,104,000,-

złk. 10,653,104,000 - dzielone przez 1,800,000,-  
 = Saldo ella złotych 5918,91,39  
L. B. & O.



B. niedokładnie 4/70 ul 12 par  
 data 2. 1923.

Obliczenie Jów H.P. Prof. Smoleńskiego Wład. od 1/2 23 do 1/2 24.

	St.	Dni	Liczb %		St.	Dni	Liczb %			
1923. 19/2	11/2	2,000,000,000	317965	282	8966	1923. 1/2	Saldo cka	7538597	360	55389
1924. 8/5	"	1,000,000,000	102554	262	2686	-	-	-	-	19687
" 15/11	"	5,000,000,000	357142	225	8035	1924	-	-	-	35702
			<u>777661</u>	-	<u>19687</u>					

St. gr.

1924. 31/2	Saldo cka + Kapit.	591839
" "	pdg. Wyciągu	} 595033
" 20/12	5% mies. = 6% rocz	
" "	od Salda Liczb %	
" "	35702, [dzielnik 6	
	<u>Saldo cka St.</u>	<u>1186872</u>
		<u>2. B. &amp; O.</u>



506/57

# GEBETHNER I WOLFF

## KSIĘGARNIA I SKŁAD NUT

### WYDAWNICTWO TYGODNIKA ILLUSTROWANEGO

ZARZĄD GŁÓWNY ORAZ DZIAŁY:  
 WYDAWNICZY I KOMISOWO-HURTOWY  
 w Warszawie, Zgoda 12  
 tel. 178-14, 178-18; 20-73, 12-18



FILJE:  
 WARSZAWA I Krak. Przedm. 15, tel. 4-12  
 II Sienkiewicza 9, tel. 34-72, 34-73  
 KRAKÓW Rynek 23, tel. 3-77  
 LUBLIN Krak. Przedm. 31, tel. 3-71  
 ŁÓDŹ Piotrkowska 87, tel. 17  
 POZNAŃ Ratajczaka 36, tel. 16-33  
 WILNO Mickiewicza 6, tel. 6-24  
 ZAKOPANE Krupówki, tel. 1-09

### DZIAŁ KOMISOWO-HURTOWY

w Warszawie, ul. Zgoda 12, tel. 12-18

Skrócony adres telegraficzny:  
 GEBOLFF, WARSZAWA

*Nielmożny Prof. Władysław Smoleński.*

WARSZAWA, d. 1-7 1925 R.

<i>Medynę rach. id. 3.VI.24</i>		Pozostawato egz.	Otrzymano egz.	R a z e m	Wydano lub zwrócono egz.	Do obrachunku przypada egz.	Pozostaje egz.	Sprzedano egz.	C e n a	R a b a t	Należność
<i>na badania</i>											
<i>Emigracja</i>	30	-	30				26	4	3.-		12.-
<i>Nach zitti</i>	5	-	5				-	5	0.50		2.50
<i>Osma I</i>	7	-	7				2	5	8.-		40.-
<i>II</i>	7	20	27				20	7	8.-		56.-
<i>III</i>	7	20	27				22	5	8.-		40.-
<i>Antycypin Anau.</i>	65	-	65				62	3	2.80		8.40
<i>Silni i drigor</i>	145	-	145				142	3	3.-		9.-
										<i>Rabat 1/3</i>	<i>167.90</i>
											<i>55.96 2/3</i>
										<i>Saldo xk</i>	<i>111.93 -</i>

Opłata stemplowa uiszczona się gotówką  
 w myśl zezwolenia Izby Skarbowej z dnia  
 31 stycznia 1922 r. L. 6589/600/22.

*Wano 2/6*

Do przeniesienia

U M O W A

*Ag. Pa. yll. Prof. 47  
W. Smoleński*

Między W Panem prof. Władysławem Smoleńskim, zamieszkałym w Warszawie przy ul. Hożej Nr. 26 m. 16 z jednej - a Księgarnią Gebethnera i Wolffa w Warszawie względnie jej prawonabywcami z drugiej strony, stanęła w dniu dzisiejszym umowa następująca:

1. WP. prof. Smoleński odstępuje księgarni Gebethnera i Wolffa prawo wydania swej książki p. t. "Studja historyczne", w nakładzie 3000 egz. sprzedażnych i 200 egz. gratisowych /recenzyjnych, reklamowych, na defekty i. t. p. /które przy obliczaniu honorarjum nie będą brane pod uwagę.-

2. Jako honorarjum WP. prof. Smoleński otrzyma 15 % ceny brutto /katalogowej/ egz. sprzedażnych. Honorarjum to płatne będzie w miarę sprzedaży książki. Pierwszy obrachunek i wypłata nastąpią w trzy miesiące po wypuszczeniu książki z druku. Dalsze obrachunki również w odstępach trzymiesięcznych.

3. Rękopis powyższej książki WP. prof. Smoleński dostarczył przed podpisaniem niniejszej umowy.-

4. WP. Prof. Smoleński otrzyma bezpłatnie 30 egzemplarzy autorskich swej książki.-

Umowa niniejsza, spisana w dwóch jednobrzmiących egzemplarzach, przez obie strony została odczytana, zgodnie przyjęta i podpisana.-

Warszawa, dn. 24 kwietnia 1925 r.

*Prof. Gebethner i Wolff  
y n o n y*

GEBETHNER I WOLFF



Na umowie niniejszej skasowano marek stemplowych

na 20 wyraźnie przez dwudziestu

Warszawa, dn. 24 kwietnia 1925 r.

*A*



ZARZĄD GŁÓWNY  
oraz działy  
WYDAWNICZY  
i  
KOMISOWO-HURTOWY  
Warszawa, Zgoda 12.  
Skróc. adr. tel :  
GEBOLFF—WARSZAWA.  
Konto P. K. O. 109.

# GEBETHNER I WOLFF

497/51.  
KSIĘGARNIA I SKŁAD NUT  
WYDAWNICTWO TYGODNIKA ILLUSTROWANEGO  
I PRZEGLĄDU BIBLIOGRAFICZNEGO

## DZIAŁ WYDAWNICZY

WARSZAWA, 15 września 1925  
Telef. 178-14

48  
FILJE:  
WARSZAWA:  
1-a Krak. Przedm. 15.  
2-a Sienkiewicza 9.  
KRAKÓW:  
Rynek 23.  
LUBLIN:  
Krak. Przedm. 31.  
ŁÓDŹ:  
Piotrkowska 87.  
POZNAŃ:  
Ratajczaka 36.  
WILNO:  
Mickiewicza 6.  
ZAKOPANE:  
Krupówki.

MR/MW

Wielmożny Pan

Profesor Wł. Smoleński

w M i l a n ó w k u

Szanowny Panie Profesorze:

Mamy zaszczyt uprzejmie donieść, że zgodnie z życzeniem Szanownego Pana Profesora, wyrażonem w karcie z dn. 11 b.m., jednocześnie wysyłamy pod opaską poleconą 3 egzemplarze nowego wydania "Historji Polski".

Z wysokim poważaniem  
GEBETHNER I WOLFF

Dział Wydawniczy

*M. Kubiński*

# Obliczenie procentu dla Prof. Wł. Jankowskiego

			dzi.	liczb %	Marki
8%	od M. 15,000	zobacz od 1/10 921 - 1/4 922			600 -
15%	. 200,000	" 1/4 " 1/4 "	360	720 000	
15%	. 575,000	" 4/5 . 1/4 .	326	187 4500	
15%	. 72,320	" 22/8 . 1/4 .	218	157 658	
15%	. 30,120	" 3/10 . 1/4 .	177	53 312	
15%	. 1,800,000	" 5/9 . 1/4 .	145	2 610 000	
15%	. 100,000	" 1/4 - 1/10 921	186	186 000	
15% od liczb %				5601 470	233395 -
Razem A.					233995 -