

P. K. G.

4/1/1900

od 18.000.000.000

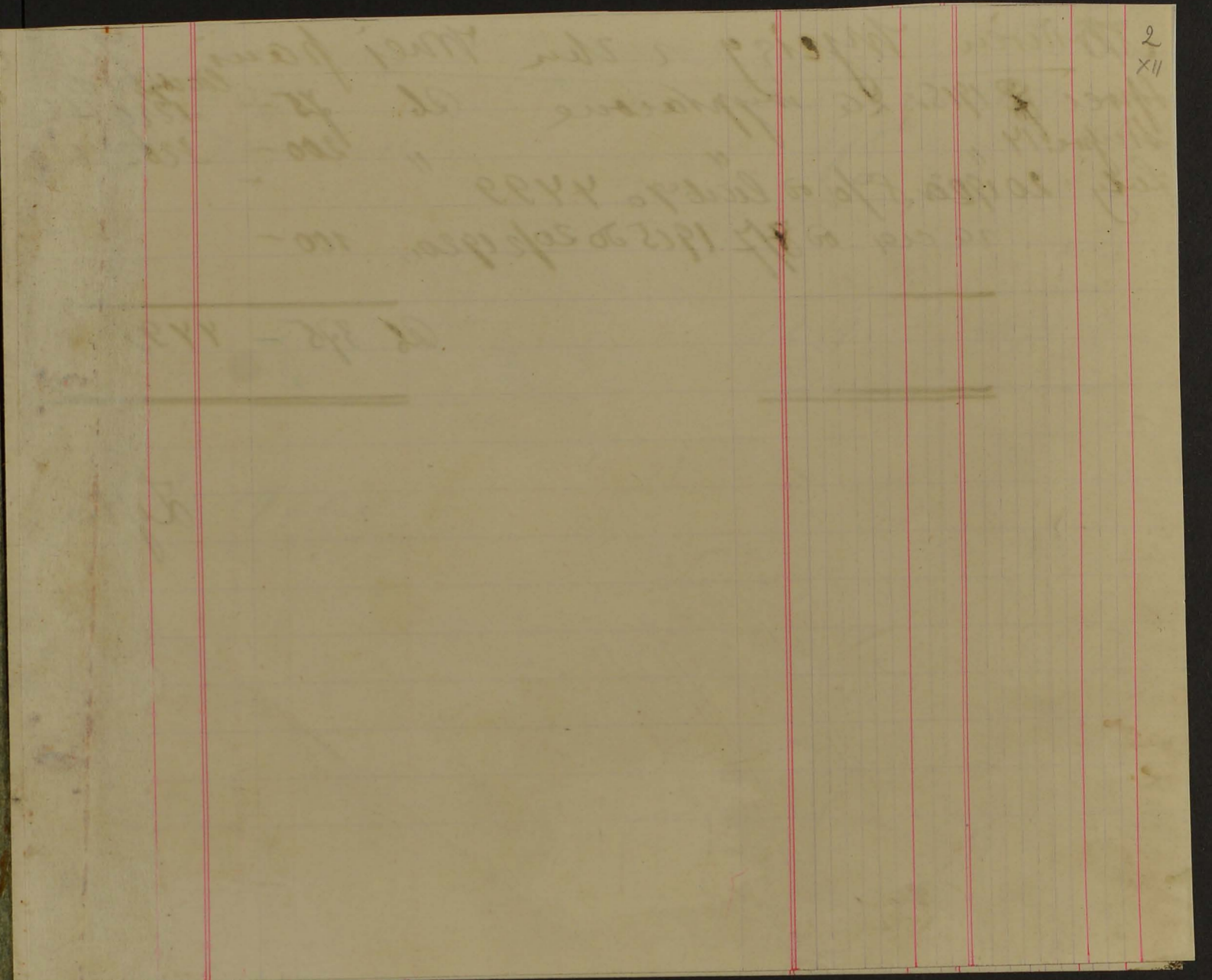
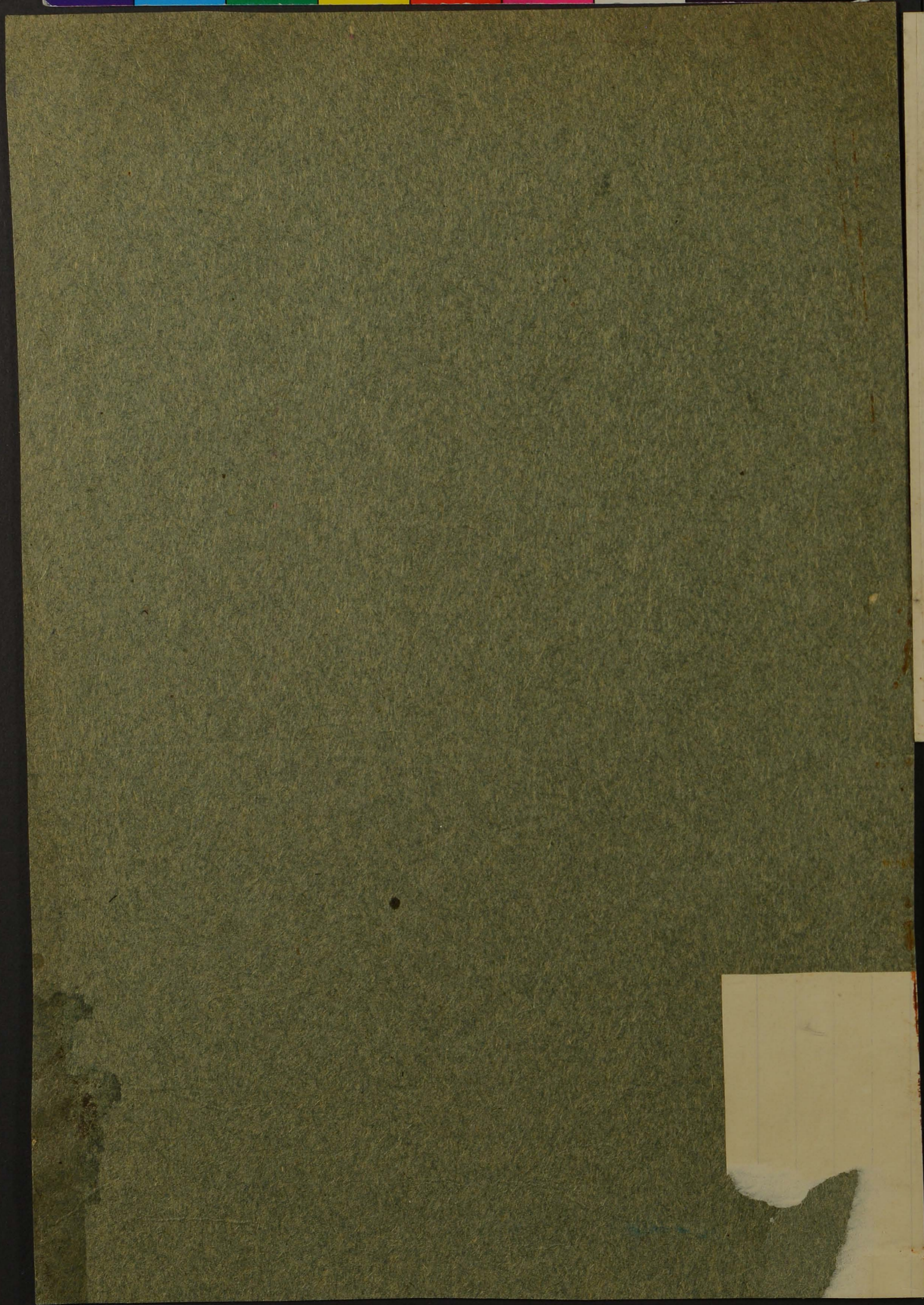
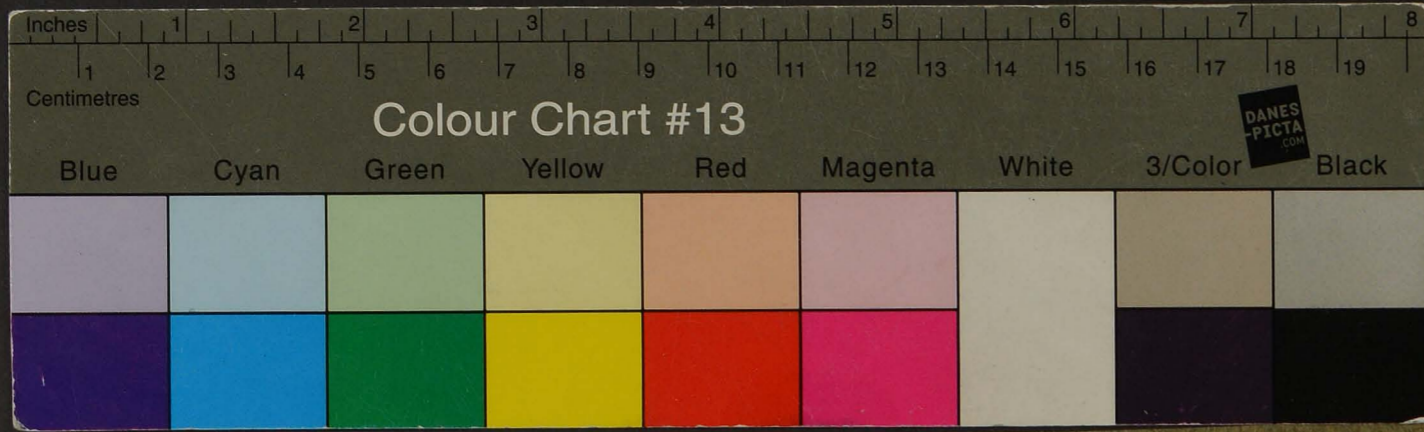
Forgetti

Power at Lipscomb

1477

XII

1477



Wzrostu Wyższy z temu Wniej paui Jadurugi Fandobrej z Lipna. Ma³

Aprze 8 1915. La wyptarone	Rb.	75 -	1242 1662	Saldo \$		4499
Stypra 14 "	"	200 -	3202 1626	Saldo kapitału	375	
Luty 20 1920. 8% do licy 70 4499						
na cya od 8/7 1915 do 20/2 1920.		100 -				

Rb 375 - 4499

Rb 375 - 4499 -

Lipno d. 21/2 1920r.

~~A. Procrastus~~

10/4/1915 2a wyprawa

3/8 " " "

10/8 " " "

20/8 "

6/3 1920 8% od Salda liczb 5858.

		liczby	sume
Qb.	150	-	2640
"	100	-	1677
"	60	-	984
"	50	-	815
"	130	-	6116
<u>Qb.</u>	<u>490</u>		<u>6116</u>

8/7 1916 2a wyprawa

16/8 " " Saldo liczb 90

" " Saldo kapitału

5x4

		liczby	sume
Qb.	10	-	131
"	10	-	127
"	470	-	5858
<u>Qb.</u>	<u>490</u>		<u>6116</u>

Lizwa d. 6/10 1920

4/4 wyprawa

100 -

Cholera Captaci
ber procent

raplocove Ab. 240.
wasygnalack 4.62
+ procent 35.38.

Wzrost	Wydatki z r. poprzedni	Przychody	Saldo	Przychody	Wydatki	Saldo
Marzec 11 1915	200	3578	1789	Marzec 11 1920	4232	7
Grudzień 14 1915	40	654	1636	Grudzień 14 1920	33405	
Marzec 11 1920	8% od 4232			Marzec 11 1920	Saldo kapitału	
	rezerwa od 1/3 1915 do 1/3 1920	9405				
		<u>33405</u>	<u>4232</u>			

Lipiec d. 1/3 1920 r.

C. Zalewski

Wzrost wysoki nasomy 2 przyjacieli Wzrost cięstszy Łaleskiemu ze Sierniewic Ma 9

Sierpień 18 1915 za wypracowanie
Młanec i 1920 8% od liub% 1632
za czas od 18/8 1915
do 1/10 1920r.

Rb. 100 - ^{liub% dane}
1632 1632

2720

Rb. 12720 1632 -

Młanec 1920 Saldo liub%
" " " Saldo Kapitału

Rb. 1632

12720

Rb. 12720 1632 -

Sprawa d. 6/10 1920r.

10
XII

Lista osób z pow. Lipnowskiego,
które otrzymały porządek ed. 14. St. - w Warszawie

Nr	Imię i nazwisko	rodzajowość	gmina	kwota zapłaconej St.	Uwaga
1	Alphonsowski Jan	Chodzież	szpetal	1120	Zapłacone
2	Druczkowski Szymon	Bobolice	Kikot	900	Zapłacone
3	Leżajski Jan	Lipno	Lipno	20	
4	Lisowski Stefan	"	"	25	
5	Lisowski Mikołaj	Stoków	Oronka	400	Zapłacone
6	Nyke Władysław	Władysław	Skępe	25	
7	Olszowski Marija	Lipno	Lipno	290	50 + 200 + 10 = 1 rok pp.
8	Orłowski Leon	Rochoń	Czarne	50	25 + 25 = 1 rok pp.
9	Procake Leontyna	Sobórz	Skępe	580	40 + 40 + 500 = 1 rok pp.
10	Podczasiński Aleksander	Lipno	Lipno	360	100 + 60 + 50 + 150 = 1 rok pp.
11	Podczasiński Kazimierz	Lipno	Lipno	240	Zapłacone
12	Rosiński Andrzej	Osmieszyno	Bobrowski	80	
13	Stanińska Zofia	Lenie	Chalin	80	20 + 60
14	Szymonowski Anna	Lipno	Lipno	50	50
15	Tomski Józef	Wolowin	Pikot	275	75 + 200
16	Wodziski Marija	Czarne	Czarne	270	70 + 200
17	Zuchowski Albin	Lipno	Lipno	35	35 + 7/2
18	Zuchowski Antoni	Lipno	Lipno	100	Zapłacone
19	Zielonkowska Zuzanna	"	"	90	60 + 30
20	Zimkiewicz Jadwiga	Skępe	Skępe	80	20 + 10 = 1 rok pp.
21	Borkhausen Zofia	Lipno	Lipno	100	100
22	Borkowski Nowotwór	Lipnowo	Olesno	300	zapłacone 14. m. 11
23	Janowski Józef	Chodzież	szpetal	200	Zapłacone
24	Poratowski Władysław	Lipno	Lipno	100	100 24/4 na koniec
25	Rozowski Stefan	"	"	200	200 11/3 na koniec
26	Kühn Stefan	Sasiecin	Oboro	500	500 24/3 1 rok pp.
27	Soltaniewicz Marija	Stodowo	Czarne	100	100 19/5 na koniec
28	Mieński Kazimierz	Lipno	Lipno	100	100 19/3 na koniec

do prowadzenia 6670

2 premie 6670

29	Zolenski	Creštin	Lipno	Lipno ✓	150	150	1/4	1 rok pp	
30	Podenaski	Józef	"	" ✓	60	60	1/6	1 rok pp	
31	Otrošć	Sadowska	Zofja	Rikót	Rikót ✓	240	240	1/5	1 rok pp
32	Snieženski	Romuald	Lubiec	Obrajonica ✓	450	300 + 150	1/5	1 rok pp	
33	Stachowicz	Wojtan	Wizłamice	Brudzeń T ✓	60	40 + 20	1/5	1 rok pp	
34	Zolenski	Stepan	Witkowo	Olesno ✓	20	20	1/5	1 rok pp	
					<u>7650</u>				

Przyuki:

- 1) W 5 lat, od doby wyprawy...
niezależnie od...
wobec...
od...
...
- 2) W 10 lat...
...
- 3) Na koniec...
...

Okręg. Tow. Roln.

Ziemi Dobrzyńskiej
w LIPNIE.

dn. 24 stycznia 1919 r.

N^o.....

*Ma
kw
m
c.*

*2.40 31
4 XI*

W. P.

J 600

Niniejszym mamy zaszczyt zawiadomić W. P., że w
środe 29 b. m. o godz. 10 rano, odbędzie się w Starostwie pod
przewodnictwem p. Starosty i jako referentem p. Kostrzeńskim
bardzo ważne zebranie w sprawie Apropowizacji Zagłębia-Dąbrow-
skiego i Sosnowca.

Prosimy o konieczne przybycie na powyższe zebranie.

z poważaniem

Zarząd

1) ~~Gruchowski Ludwik.~~

2) Leseynon Jan

3) Stepe Lewandow

4) Mike Władysław

5) Obneron Mały

5) Aleks podcieszki
do p.

6) ~~Rogowski, Kacany,~~
~~kapita~~

7) Taimu Jądziż
do p. Pawła.

8) M. Kowalewski.

Zobowiązanie.

Ja, niżej podpisany, otrzymałem w dniu dzisiejszym od Centralnego Komitetu Obywatelskiego pożyczkę w sumie rubli sto pięćdziesiąt (150 rb).

którą obowiązuję się zwrócić na każde żądanie tegoż Komitetu. O ileby mi zostało przyznane odszkodowanie lub udzielona inna pożyczka z odpowiednich funduszy, przeznaczonych dla osób, które poniosły straty z powodu toczącej się wojny, to pożyczkę niniejszą obowiązuję się zwrócić Centralnemu Komitetowi Obywatelskiemu niezwłocznie po otrzymaniu środków z owych funduszy lub upoważniam tenże Komitet do potrącenia odpowiedniej sumy na pokrycie niniejszej pożyczki.

Warszawa

(miejscowość)

d. 10 kwietnia 1915 r.

(podpis)

Aleksander Paterski

Lipno, gubern. Płocka.

Za zwrot powyższej pożyczki ręczę.

d. 1915 r.

(miejscowość)

(podpis)

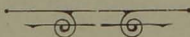
myśl. p. C. K. O. -

*na konto sumy 150 rb.
kwintem 8-11-1 br. rb. 10
wypłać ab. dzisiaj.*

Paterski

*16 lipca 1916 r. upłać ab.
ab. dzisiaj. Paterski*

ZOBOWIĄZANIE.



Niżej podpisany otrzymałem w dniu dzisiejszym od Centralnego Komitetu Obywatelskiego ze specjalnego dwumiljonowego funduszu, przekazanego przez Skarb Państwa, pożyczkę bezprocentową w sumie rubli 100 (sto)

którą obowiązuję się zwrócić temuż Skarbowi najpóźniej po upływie pięciu lat od daty dzisiejszej. W razie niezapłacenia niniejszej pożyczki w terminie, dobrowolnie poddaję się przepisom o trybie egzekucji niespornej. W razie otrzymania przeze mnie pożyczki na ten sam cel z innego źródła, przeznaczonego dla osób poszkodowanych przez działania wojenne, lub w razie wynagrodzenia przez Skarb Państwa strat poniesionych wskutek wojny, obowiązuję się zwrócić temuż Skarbowi pożyczkę, zaciągniętą podług niniejszego zobowiązania, niezwłocznie po otrzymaniu środków z owych źródeł.

Warszawa, d. 3 Lipca 1915 r.

Podpis: Aleksander Paderewski

Miejsce zamieszkania: Strock willa nr 1 Siniakofers

Warszawa - Mysłowa 63 m. 8

Do. Tycezyński

m. Lipno, gubern. Płocka ul. Aleksandrowska

Komitet Obywatelski

gubernii..... 14 XII

powiatu.....

miasta.....

Padczanski Alexander.

ZOBOWIĄZANIE.

Niżej podpisany *y* otrzymał..... w dniu dzisiejszym od Centralnego Komitetu Obywatelskiego ze specjalnego dwumiljonowego funduszu, przekazanego przez Skarb Państwa, pożyczkę bezprocentową w sumie rubli *60 / sześćdziesiąt /*

którą obowiązuję się zwrócić temuż Skarbowi najpóźniej po upływie pięciu lat od daty dzisiejszej. W razie niezapłacenia niniejszej pożyczki w terminie, dobrowolnie poddaję się przepisom o trybie egzekucji niespornej. W razie otrzymania przeze mnie pożyczki na ten sam cel z innego źródła, przeznaczonego dla osób poszkodowanych przez działania wojenne, lub w razie wynagrodzenia przez Skarb Państwa strat poniesionych wskutek wojny, obowiązuję się zwrócić temuż Skarbowi pożyczkę, zaciągniętą podług niniejszego zobowiązania, niezwłocznie po otrzymaniu środków z owych źródeł.

Warszawa, d. *10 sierpnia* 1915 r.

Podpis: *A. Padczanski.*

Miejsce zamieszkania: *Wybórka 63 m. 23*

Lipno, Gub. Płocka

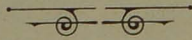
Komitet Obywatelski

gubernii 95 XII

powiatu

miasta

ZOBOWIĄZANIE.



Niżej podpisan..... otrzymał..... w dniu dzisiejszym od Centralnego Komitetu Obywatelskiego ze specjalnego dwumiljonowego funduszu, przekazanego przez Skarb Państwa, pożyczkę bezprocentową w sumie rubli

którą obowiązuję się zwrócić temuż Skarbowi najpóźniej po upływie pięciu lat od daty dzisiejszej. W razie niezapłacenia niniejszej pożyczki w terminie, dobrowolnie poddaję się przepisom o trybie egzekucji niespornej. W razie otrzymania przeze mnie pożyczki na ten sam cel z innego źródła, przeznaczonego dla osób poszkodowanych przez działania wojenne, lub w razie wynagrodzenia przez Skarb Państwa strat poniesionych wskutek wojny, obowiązuję się zwrócić temuż Skarbowi pożyczkę, zaciągniętą podług niniejszego zobowiązania, niezwłocznie po otrzymaniu środków z owych źródeł.

4
4
16
18

Warszawa, d..... 191 r.

Podpis:

Miejsce zamieszkania:

Komitet Obywatelski

gubernii 16 XII
powiatu
miasta

ZOBOWIĄZANIE.

Niżej podpisany *y* otrzymał *em* w dniu dzisiejszym od Centralnego Komitetu Obywatelskiego ze specjalnego dwumiljonowego funduszu, przekazanego przez Skarb Państwa, pożyczkę bezprocentową w sumie rubli *25*

Dwadzieścia pięć rubli

którą obowiązuję się zwrócić temuż Skarbowi najpóźniej po upływie pięciu lat od daty dzisiejszej. W razie niezapłacenia niniejszej pożyczki w terminie, dobrowolnie poddaję się przepisom o trybie egzekucji niespornej. W razie otrzymania przeze mnie pożyczki na ten sam cel z innego źródła, przeznaczonego dla osób poszkodowanych przez działania wojenne, lub w razie wynagrodzenia przez Skarb Państwa strat poniesionych wskutek wojny, obowiązuję się zwrócić temuż Skarbowi pożyczkę, zaciągniętą podług niniejszego zobowiązania, niezwłocznie po otrzymaniu środków z owych źródeł.

Warszawa, d. *14 sierpnia* 1915 r.

Podpis: *Stefan Lewandowski.*

Miejsce zamieszkania: *Warszawa Mołniecki 2 (gospoda)*

stałe: *Ljmo*

Komitet Obywatelski

gubernii 17. XII

powiatu

miasta

ZOBOWIĄZANIE.

Niżej podpisany 7 otrzymał - w dniu dzisiejszym od Centralnego Komitetu Obywatelskiego ze specjalnego dwumiljonowego funduszu, przekazanego przez Skarb Państwa, pożyczkę bezprocentową w sumie rubli 25 / dwa dziesiąty

pięć

którą obowiązuję się zwrócić temuż Skarbowi najpóźniej po upływie pięciu lat od daty dzisiejszej. W razie niezapłacenia niniejszej pożyczki w terminie, dobrowolnie poddaję się przepisom o trybie egzekucji niespornej. W razie otrzymania przeze mnie pożyczki na ten sam cel z innego źródła, przeznaczonego dla osób poszkodowanych przez działania wojenne, lub w razie wynagrodzenia przez Skarb Państwa strat poniesionych wskutek wojny, obowiązuję się zwrócić temuż Skarbowi pożyczkę, zaciągniętą podług niniejszego zobowiązania, niezwłocznie po otrzymaniu środków z owych źródeł.

Warszawa, d. 10 listopada 1915r.

Podpis: Władysław Ryker

Miejsce zamieszkania:

Kaliska 12 m. 36

Wywysilca, pow. Wprowski, gm. Skępe



Komitet Obywatelski

gubernii
powiatu 18 XII
miasta

ZOBOWIĄZANIE.

Niżej podpisany..... otrzymał..... w dniu dzisiejszym od Centralnego Komitetu Obywatelskiego ze specjalnego dwumiljonowego funduszu, przekazanego przez Skarb Państwa, pożyczkę bezprocentową w sumie rubli _____

Pięćdziesiąt

którą obowiązuję się zwrócić temuż Skarbowi najpóźniej po upływie pięciu lat od daty dzisiejszej. W razie niezapłacenia niniejszej pożyczki w terminie, dobrowolnie poddaję się przepisom o trybie egzekucji niespornej. W razie otrzymania przeze mnie pożyczki na ten sam cel z innego źródła, przeznaczonego dla osób poszkodowanych przez działania wojenne, lub w razie wynagrodzenia przez Skarb Państwa strat poniesionych wskutek wojny, obowiązuję się zwrócić temuż Skarbowi pożyczkę, zaciągniętą podług niniejszego zobowiązania, niezwłocznie po otrzymaniu środków z owych źródeł.

Warszawa, d. *6 Lipca* 1918 r.

Podpis: *Maryja Olsewska*

Miejsce zamieszkania: *Lurawia # 40m. 28.*

Stare samiejnawie Lipno, Gub. Płocka

Komitet Obywatelski

gubernii Płockiej 19. XII
powiatu Lipnowskiego
miasta ws Płocka

ZOBOWIĄZANIE.

Niżej podpisany otrzymałem w dniu dzisiejszym od Centralnego Komitetu Obywatelskiego ze specjalnego dwumiljonowego funduszu, przekazanego przez Skarb Państwa, pożyczkę bezprocentową w sumie rubli 25

Dwadzieścia pięć rubli

którą obowiązuję się zwrócić temuż Skarbowi najpóźniej po upływie pięciu lat od daty dzisiejszej. W razie niezapłacenia niniejszej pożyczki w terminie, dobrowolnie poddaję się przepisom o trybie egzekucji niespornej. W razie otrzymania przeze mnie pożyczki na ten sam cel z innego źródła, przeznaczonego dla osób poszkodowanych przez działania wojenne, lub w razie wynagrodzenia przez Skarb Państwa strat poniesionych wskutek wojny, obowiązuję się zwrócić temuż Skarbowi pożyczkę, zaciągniętą podług niniejszego zobowiązania, niezwłocznie po otrzymaniu środków z owych źródeł.

Warszawa, d. 17 Lipca 1915 r.

Podpis: Leon Pawłowski

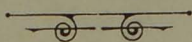
Miejsce zamieszkania: Warszawa Ogrodowa № 16 m. 25

Stare zamieszkanie g. Płocka, p. Lipnowski, gm. Garne, wies' Kochan'

Komitet Obywatelski

gubernii 20
powiatu XII
miasta

ZOBOWIĄZANIE.



Niżej podpisana otrzymała w dniu dzisiejszym od Centralnego Komitetu Obywatelskiego ze specjalnego dwumiljonowego funduszu, przekazanego przez Skarb Państwa, pożyczkę bezprocentową w sumie rubli 40
extensio

którą obowiązuję się zwrócić temuż Skarbowi najpóźniej po upływie pięciu lat od daty dzisiejszej. W razie niezapłacenia niniejszej pożyczki w terminie, dobrowolnie poddaję się przepisom o trybie egzekucji niespornej. W razie otrzymania przeze mnie pożyczki na ten sam cel z innego źródła, przeznaczonego dla osób poszkodowanych przez działania wojenne, lub w razie wynagrodzenia przez Skarb Państwa strat poniesionych wskutek wojny, obowiązuję się zwrócić temuż Skarbowi pożyczkę, zaciągniętą podług niniejszego zobowiązania, niezwłocznie po otrzymaniu środków z owych źródeł.

Warszawa, d. 22 Lipca 1915 r.

Podpis: *Leontyna Proche*

Miejsce zamieszkania: *Warszawa ul. Wileza Nr 68 m. 12 a*

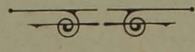
Subowiec gmina Skempe pow. Lipnowski

gubernii 21 XII
powiatu
miasta

Komitet Obywatelski

Processe Leontyna

ZOBOWIĄZANIE.



Niżej podpisany *a*..... otrzymał *am* w dniu dzisiejszym od Centralnego Komitetu Obywatelskiego ze specjalnego dwumiljonowego funduszu, przekazanego przez Skarb Państwa, pożyczkę bezprocentową w sumie rubli *40*.....
czterdziestu rubli.....

którą obowiązuje się zwrócić temuż Skarbowi najpóźniej po upływie pięciu lat od daty dzisiejszej. W razie niezapłacenia niniejszej pożyczki w terminie, dobrowolnie poddaję się przepisom o trybie egzekucji niespornej. W razie otrzymania przeze mnie pożyczki na ten sam cel z innego źródła, przeznaczonego dla osób poszkodowanych przez działania wojenne, lub w razie wynagrodzenia przez Skarb Państwa strat poniesionych wskutek wojny, obowiązuje się zwrócić temuż Skarbowi pożyczkę, zaciągniętą podług niniejszego zobowiązania, niezwłocznie po otrzymaniu środków z owych źródeł.

Warszawa, d. *14 sierpnia* 1915 r.

*niejane zobowiązanie podpisuję na zasadzie pisemnego
warumienia Leontyny processe i z odbioru czterdziestu rubli
wistujg*

Podpis:

Stella Rechorzka

Miejsce zamieszkania: *Leontyny processe Wilera 68 m. 12 a*

stale: Lubowicz powiat Lipnowski

Komitet Obywatelski

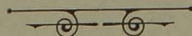
gubernii 22 XII

powiatu

miasta

Rosiński Andrzej

ZOBOWIĄZANIE.



Niżej podpisany *y* otrzymał *em* w dniu dzisiejszym od Centralnego Komitetu Obywatelskiego ze specjalnego dwumiljonowego funduszu, przekazanego przez Skarb Państwa, pożyczkę bezprocentową w sumie rubli *80*

osiemdziesiąt rubli

którą obowiązuję się zwrócić temuż Skarbowi najpóźniej po upływie pięciu lat od daty dzisiejszej. W razie niezapłacenia niniejszej pożyczki w terminie, dobrowolnie poddaję się przepisom o trybie egzekucji niespornej. W razie otrzymania przeze mnie pożyczki na ten sam cel z innego źródła, przeznaczonego dla osób poszkodowanych przez działania wojenne, lub w razie wynagrodzenia przez Skarb Państwa strat poniesionych wskutek wojny, obowiązuję się zwrócić temuż Skarbowi pożyczkę, zaciągniętą podług niniejszego zobowiązania, niezwłocznie po otrzymaniu środków z owych źródeł.

Warszawa, d. *12 września* 1915 r.

Podpis: *Andrzej Rosiński*

Miejsce zamieszkania: *Warszawa Krucza Gm. 3*

Stale: *Osiniatowo powiat Lipnowski*

KOMITET OBYWATELSKI

gubernji
powiatu
miasta

Z O B O W I A Z A N I E.

Niżej podpisan. a..... otrzymał a.m...... w dniu dzisiejszym od Centralnego Komitetu Obywatelskiego ze specjalnego dwumiljonowego funduszu, przekazanego przez Skarb Państwa, pożyczkę bezprocentową w sumie rubli dwadzieścia /r. 20/.....

.....
.....
.....
rb., którą obowiązuję się zwrócić temuż Skarbowi najpóźniej po upływie pięciu lat od daty dzisiejszej. W razie niezapłacenia niniejszej pożyczki w terminie, dobrowolnie poddaję się przepisom o trybie egzekucji niespornej. W razie otrzymania przeze mnie pożyczki na ten sam cel z innego źródła, przeznaczzonego dla osób poszkodowanych przez działania wojenne, lub w razie wynagrodzenia przez Skarb Państwa strat poniesionych wskutek wojny, obowiązuję się zwrócić temuż Skarbowi pożyczkę, zaciągniętą podług niniejszego zobowiązania, niezwłocznie po otrzymaniu środków z owych źródeł.

Warszawa d. 18 czerwca..... 1915 r.

Podpis :

Włodzisław Stanisławski

Miejsce zamieszkania :

Chwilom. Nr. 11 m. 9

*Stac. linii demie, powiat dypruwski
gmina Halon.*

Komitet Obywatelski

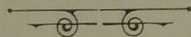
gubernii 24.XII XII

powiatu

miasta

Stanisłewska L.

ZOBOWIĄZANIE.



Niżej podpisana *a* otrzymała *am* w dniu dzisiejszym od Centralnego Komitetu Obywatelskiego ze specjalnego dwumiljonowego funduszu, przekazanego przez Skarb Państwa, pożyczkę bezprocentową w sumie rubli *50*

resztę dziesięć rubli raty miesięcznej

którą obowiązuję się zwrócić temuż Skarbowi najpóźniej po upływie pięciu lat od daty dzisiejszej. W razie niezapłacenia niniejszej pożyczki w terminie, dobrowolnie poddaję się przepisom o trybie egzekucji niespornej. W razie otrzymania przeze mnie pożyczki na ten sam cel z innego źródła, przeznaczonego dla osób poszkodowanych przez działania wojenne, lub w razie wynagrodzenia przez Skarb Państwa strat poniesionych wskutek wojny, obowiązuję się zwrócić temuż Skarbowi pożyczkę, zaciągniętą podług niniejszego zobowiązania, niezwłocznie po otrzymaniu środków z owych źródeł.

Warszawa, d. *24 lipca* 1915 r.

Podpis: *Stanisłewska*

Miejsce zamieszkania: *w Warszawie, ulica W. Dok N. 11 m. 9.*

Stale: usągiłek Leń, gminy Halin, powiat Lipnowski

Komitet Obywatelski

gubernii *psiakiej* 25 XII
powiatu *Lipnowskiego*
miasta *Lipna*

ZOBOWIĄZANIE.

Nizej podpisana *a* otrzymała *am* w dniu dzisiejszym od Centralnego Komitetu Obywatelskiego ze specjalnego dwumiljonowego funduszu, przekazanego przez Skarb Państwa, pożyczkę bezprocentową w sumie rubli *50*
/ pięćdziesiąt /

którą obowiązuję się zwrócić temuż Skarbowi najpóźniej po upływie pięciu lat od daty dzisiejszej. W razie niezapłacenia niniejszej pożyczki w terminie, dobrowolnie poddaję się przepisom o trybie egzekucji niespornej. W razie otrzymania przeze mnie pożyczki na ten sam cel z innego źródła, przeznaczonego dla osób poszkodowanych przez działania wojenne, lub w razie wynagrodzenia przez Skarb Państwa strat poniesionych wskutek wojny, obowiązuję się zwrócić temuż Skarbowi pożyczkę, zaciągniętą podług niniejszego zobowiązania, niezwłocznie po otrzymaniu środków z owych źródeł.

Warszawa, d. *26 Lipca* 1915 r.

Podpis:

A. Szymoniska

*Własnoręcznie podpisana Anna Szymoniska z Mossakowskich,
obywatelki m. Lipna, zawiadująca. Warszawa Lipca 1915 r.*

W. Zachow

Miejsce zamieszkania:

Hoła 8 miastek 1 w Warszawie

Komitet Obywatelski

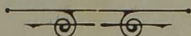
gubernii

powiatu

miasta

26 XII

ZOBOWIĄZANIE.



Niżej podpisan..... otrzymał..... w dniu dzisiejszym od Centralnego Komitetu Obywatelskiego ze specjalnego dwumiljonowego funduszu, przekazanego przez Skarb Państwa, pożyczkę bezprocentową w sumie rubli siedemdziesiąt pięć

którą obowiązuję się zwrócić temuż Skarbowi najpóźniej po upływie pięciu lat od daty dzisiejszej. W razie niezapłacenia niniejszej pożyczki w terminie, dobrowolnie poddaję się przepisom o trybie egzekucji niespornej. W razie otrzymania przeze mnie pożyczki na ten sam cel z innego źródła, przeznaczonego dla osób poszkodowanych przez działania wojenne, lub w razie wynagrodzenia przez Skarb Państwa strat poniesionych wskutek wojny, obowiązuję się zwrócić temuż Skarbowi pożyczkę, zaciągniętą podług niniejszego zobowiązania, niezwłocznie po otrzymaniu środków z owych źródeł.

Warszawa, d. 8. XII 1915 r.

Podpis: *Zadwiga Łańkaś*

Miejsce zamieszkania: Wolencin pow. Lipno *Łańkaś* 43. m. 14.

Komitet Obywatelski

gubernii

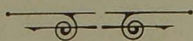
powiatu

miasta

27 XII

Tariska Jadwiga

ZOBOWIĄZANIE.



Niżej podpisana *a* otrzymała *am* w dniu dzisiejszym od Centralnego Komitetu Obywatelskiego ze specjalnego dwumiljonowego funduszu, przekazanego przez Skarb Państwa, pożyczkę bezprocentową w sumie rubli *200* —
Dwieszście rubli

którą obowiązuję się zwrócić temuż Skarbowi najpóźniej po upływie pięciu lat od daty dzisiejszej. W razie niezapłacenia niniejszej pożyczki w terminie, dobrowolnie poddaję się przepisom o trybie egzekucji niespornej. W razie otrzymania przeze mnie pożyczki na ten sam cel z innego źródła, przeznaczonego dla osób poszkodowanych przez działania wojenne, lub w razie wynagrodzenia przez Skarb Państwa strat poniesionych wskutek wojny, obowiązuję się zwrócić temuż Skarbowi pożyczkę, zaciągniętą podług niniejszego zobowiązania, niezwłocznie po otrzymaniu środków z owych źródeł.

Warszawa, d. *14 sierpnia* 1915 r.

Podpis:

Jadwiga Tariska

Miejsce zamieszkania: *Warszawa Kominkowa 43 m. 124*

stałe: Wólczin powiat Lipnowski

Komitet Obywatelski

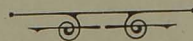
gubernii 28 x 11

powiatu

miasta

Zacharski Macharski

ZOBOWIĄZANIE.



Niżej podpisany *y* otrzymał w dniu dzisiejszym od Centralnego Komitetu Obywatelskiego ze specjalnego dwumiljonowego funduszu, przekazanego przez Skarb Państwa, pożyczkę bezprocentową w sumie rubli *35 / trzydzieści*

Prze /

którą obowiązuję się zwrócić temuż Skarbowi najpóźniej po upływie pięciu lat od daty dzisiejszej. W razie niezapłacenia niniejszej pożyczki w terminie, dobrowolnie poddaję się przepisom o trybie egzekucji niespornej. W razie otrzymania przeze mnie pożyczki na ten sam cel z innego źródła, przeznaczonego dla osób poszkodowanych przez działania wojenne, lub w razie wynagrodzenia przez Skarb Państwa strat poniesionych wskutek wojny, obowiązuję się zwrócić temuż Skarbowi pożyczkę, zaciągniętą podług niniejszego zobowiązania, niezwłocznie po otrzymaniu środków z owych źródeł.

Warszawa, d. *7 lipnia* 1915 r.

Podpis: *Alb. Zacharski*

Miejsce zamieszkania: *Obwina 8 m 40*

Lipno, Tor. Rolniczy

Komitet Obywatelski

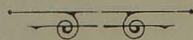
gubernii

powiatu

miasta

29
XII

ZOBOWIĄZANIE.



Niżej podpisan-*a*..... otrzymał-*a*..... w dniu dzisiejszym od Centralnego Komitetu Obywatelskiego ze specjalnego dwumiljonowego funduszu, przekazanego przez Skarb Państwa, pożyczkę bezprocentową w sumie rubli *60 tysięcy*.

którą obowiązuję się zwrócić temuż Skarbowi najpóźniej po upływie pięciu lat od daty dzisiejszej. W razie niezapłacenia niniejszej pożyczki w terminie, dobrowolnie poddaję się przepisom o trybie egzekucji niespornej. W razie otrzymania przeze mnie pożyczki na ten sam cel z innego źródła, przeznaczonego dla osób poszkodowanych przez działania wojenne, lub w razie wynagrodzenia przez Skarb Państwa strat poniesionych wskutek wojny, obowiązuję się zwrócić temuż Skarbowi pożyczkę, zaciągniętą podług niniejszego zobowiązania, niezwłocznie po otrzymaniu środków z owych źródeł.

Warszawa, d. *1/2*..... 191*5* r.

Podpis: *Lelencowska Józefa*

Miejsce zamieszkania: *Lipno gub. Płockiej*
Warszawa ul. Łotwiska, № 38. w. 8.

KOMITET OBYWATELSKI

gubernji
powiatu
miasta

30
XV

Z O B O W I A Z A N I E.

Niżej podpisany..... otrzymał..... w dniu dzisiejszym od Centralnego Komitetu Obywatelskiego ze specjalnego dwumiljonowego funduszu, przekazanego przez Skarb Państwa, pożyczkę bezprocentową w sumie .. *Arty. 21. c. 1. S. A.*
.....
.....
rb., którą obowiązuję się zwrócić temuż Skarbowi najpóźniej po upływie pięciu lat od daty dzisiejszej. W razie niezapłacenia niniejszej pożyczki w terminie, dobrowolnie poddaję się przepisom o trybie egzekucji niespornej. W razie otrzymania przeze mnie pożyczki na ten sam cel z innego źródła, przeznaczonego dla osób poszkodowanych przez działania wojenne, lub w razie wynagrodzenia przez Skarb Państwa strat poniesionych wskutek wojny, obowiązuję się zwrócić temuż Skarbowi pożyczkę, zaciągniętą podług niniejszego zobowiązania, niezwłocznie po otrzymaniu środków z owych źródeł.

Warszawa d. *24. Czerwca* 1915 r.

Podpis :

Jadwiga Lelciewicz

Miejsce zamieszkania :

Warszawa Torawia 3 Dm. 8.

stałe zamieszkanie Lipsko. gubern. plockiej.

Komitet Obywatelski

gubernii 31 XII

powiatu

miasta

ZOBOWIĄZANIE.

Niżej podpisany *y*..... otrzymał *em* w dniu dzisiejszym od Centralnego Komitetu Obywatelskiego ze specjalnego dwumiljonowego funduszu, przekazanego przez Skarb Państwa, pożyczkę bezprocentową w sumie rubli *70*.....
siedemdziesiąt rubli.....

którą obowiązuję się zwrócić temuż Skarbowi najpóźniej po upływie pięciu lat od daty dzisiejszej. W razie niezapłacenia niniejszej pożyczki w terminie, dobrowolnie poddaję się przepisom o trybie egzekucji niespornej. W razie otrzymania przeze mnie pożyczki na ten sam cel z innego źródła, przeznaczonego dla osób poszkodowanych przez działania wojenne, lub w razie wynagrodzenia przez Skarb Państwa strat poniesionych wskutek wojny, obowiązuję się zwrócić temuż Skarbowi pożyczkę, zaciągniętą podług niniejszego zobowiązania, niezwłocznie po otrzymaniu środków z owych źródeł.

Warszawa, d. *18 listopada* 1915 r.

Niniejsze zobowiązanie podpisuję jako opiekun brata mego
Franciszka Wacława Ziemięwicza w jego imieniu i rozbioru
siedemdziesiąt rubli kwituję

Podpis:

Jadysz Ziemięwicz

Miejsce zamieszkania:

Warszawa Górna 15 m. 5

Stale: Skłpe, powiat Lipsowski

32

xii

privano
d. 23/2 1920r

№ 13858.

Ja, niżej podpisan*a*, otrzyma*łam* dzisiaj pożyczkę od Centralnego
Komitetu Obywatelskiego w sumie rubli Sto

którą obowiązuję się zwrócić Centralnemu Komitetowi Obywatelskiemu
najpóźniej w rok od dnia zawarcia pokoju. W razie przyznania mi
wcześniej odszkodowania wojennego, zobowiązuję się otrzymaną pożycz-
kę zwrócić bezzwłocznie Centralnemu Komitetowi Obywatelskiemu lub
uprawniam tenże Komitet do potrącenia odpowiedniej sumy na pokrycie
niniejszej pożyczki.

(podpis) *Zofja Bronkhaurenova*
z *Lipna, gub. Płockiej*

Маслоуева dn. *23 Кв. етн.* 1915 r.

А conto впрѣчено 25 руб. двадцѣти пяти руб.
6 севека 1916. А 16.

Май

As. A 2884.

Ja, niżej podpisany, otrzymałem dzisiaj pożyczkę od Centralnego Komitetu Obywatelskiego w sumie rubli trzysta - (300).

którą obowiązuję się zwrócić Centralnemu Komitetowi Obywatelskiemu najpóźniej w rok od dnia zawarcia pokoju. W razie przyznania mi wcześniej odszkodowania wojennego, zobowiązuję się otrzymaną pożyczkę zwrócić bezzwłocznie Centralnemu Komitetowi Obywatelskiemu lub uprawniam tenże Komitet do potrącenia odpowiedniej sumy na pokrycie niniejszej pożyczki.

(podpis) Natław Gortowski

Warszawa dn. 27 / III 1915 r.

Maj. Spiczowo pow. Lipnowski gub. Flotta

Rub. 300.
122, 20
422, 20

Miszaw
27/5.

Ob A 3860.

Komitet Obywatelski

gubernji

powiatu

miasta

Zobowiązanie.

Ja, niżej podpisany, otrzymałem w dniu dzisiejszym od Centralnego Komitetu Obywatelskiego pożyczkę w sumie rubli *sto (100) -*

którą obowiązuję się zwrócić na każde żądanie tegoż Komitetu. O ileby mi zostało przyznane odszkodowanie lub udzielona inna pożyczka z odpowiednich funduszy, przeznaczonych dla osób, które poniosły straty z powodu toczącej się wojny, to pożyczkę niniejszą obowiązuję się zwrócić Centralnemu Komitetowi Obywatelskiemu niezwłocznie po otrzymaniu środków z owych funduszy, lub upoważniam tenże Komitet do potrącenia odpowiedniej sumy na pokrycie niniejszej pożyczki.

Wosznawo d. *24 kwietnia* 1915 r.
(miejscowość)

(podpis) *W. Pralowski Władysław*
Dypl. gubern. prawn.

Za zwrot powyższej pożyczki ręczę.

d. 191... r.
(miejscowość)

(podpis) *Wypł. p. C. G. O.*

Nr 2831

Komitet Obywatelski

gubernji.....
powiatu.....
miasta

Zobowiązanie.

Ja, niżej podpisany, otrzymałem w dniu dzisiejszym od Centralnego Komitetu Obywatelskiego pożyczkę w sumie rubli *dwadzieścia,*

którą obowiązuję się zwrócić na każde żądanie tegoż Komitetu. O ileby mi zostało przyznane odszkodowanie lub udzielona inna pożyczka z odpowiednich funduszy, przeznaczonych dla osób, które poniosły straty z powodu toczącej się wojny, to pożyczkę niniejszą obowiązuję się zwrócić Centralnemu Komitetowi Obywatelskiemu niezwłocznie po otrzymaniu środków z owych funduszy, lub upoważniam tenże Komitet do potrącenia odpowiedniej sumy na pokrycie niniejszej pożyczki.

Warszawa, marca 11 d. 1915 r.
(miejscowość)

(podpis) *Stefan Korbutowicz*

z dipna gub. plockiej

Za zwrot powyższej pożyczki ręczę.

..... d. 191... r.
(miejscowość)

(podpis)

wypl. p. C.K.O. -

Dł. A 28 95. 37 XII

Ja, niżej podpisany y., otrzymał ca dzisiaj pożyczkę od Centralnego
Komitetu Obywatelskiego w sumie rubli pięset (500)

którą obowiązuję się zwrócić Centralnemu Komitetowi Obywatelskiemu
najpóźniej w rok od dnia zawarcia pokoju. W razie przyznania mi
wcześniej odszkodowania wojennego, zobowiązuję się otrzymaną pożycz-
kę zwrócić bezzwłocznie Centralnemu Komitetowi Obywatelskiemu lub
uprawniam tenże Komitet do potrącenia odpowiedniej sumy na pokrycie
niniejszej pożyczki.

(podpis)

Sofon. Piłku
Sędziwoj p. Lipusowski z ub. Piłku

Warszawa dn. 29 Marca 1915 r.

Wypł. p. C.K.O. -

Komitet Obywatelski

gubernji

powiatu

miasta

№ 4442

38
XII

38 XI

Zobowiązanie.

Ja, niżej podpisan*a*, otrzymał*am* w dniu dzisiejszym od Centralnego Komitetu Obywatelskiego pożyczkę w sumie rubli *770*

którą obowiązuje się zwrócić na każde żądanie tegoż Komitetu. O ileby mi zostało przyznane odszkodowanie lub udzielona inna pożyczka z odpowiednich funduszy, przeznaczonych dla osób, które poniosły straty z powodu toczącej się wojny, to pożyczkę niniejszą obowiązuje się zwrócić Centralnemu Komitetowi Obywatelskiemu niezwłocznie po otrzymaniu środków z owych funduszy, lub upoważniam tenże Komitet do potrącenia odpowiedniej sumy na pokrycie niniejszej pożyczki.

Warszawa
(miejsowość)

d. *19 Maja* 1915 r.

(podpis) *Maria Satalowicz*

wieś Głodowo Gubernia Płocka, p. Lipno

Za zwrot powyższej pożyczki ręczę.

d. 191... r.

(miejsowość)

(podpis)

Мурт. р. С. К. О. -

Miciński

39
XII

Komitet Obywatelski

gubernji.....

powiatu.....

miasta.....

30 XII

Nr 2844 **Zobowiązanie.**

Ja, niżej podpisany, otrzymałem w dniu dzisiejszym od Centralnego Komitetu Obywatelskiego pożyczkę w sumie rubli sto —

którą obowiązuję się zwrócić na każde żądanie tegoż Komitetu. O ileby mi zostało przyznane odszkodowanie lub udzielona inna pożyczka z odpowiednich funduszy, przeznaczonych dla osób, które poniosły straty z powodu toczącej się wojny, to pożyczkę niniejszą obowiązuję się zwrócić Centralnemu Komitetowi Obywatelskiemu niezwłocznie po otrzymaniu środków z owych funduszy, lub upoważniam tenże Komitet do potrącenia odpowiedniej sumy na pokrycie niniejszej pożyczki.

Warszawa

d. 15 Marca 1915 r.

(miejscowość)

(podpis)

J. Miciński
z Lipna.

Za zwrot powyższej pożyczki ręczę.

d. 191... r.

(miejscowość)

(podpis)

myśl. p. C. K. O.

Zobowiązanie.

Ja, niżej podpisana *A.*, otrzymałam w dniu dzisiejszym od Centralnego Komitetu Obywatelskiego pożyczkę w sumie rubli *(200)*

Dwieszście rubli.

którą obowiązuję się zwrócić na każde żądanie tegoż Komitetu. O ileby mi zostało przyznane odszkodowanie lub udzielona inna pożyczka z odpowiednich funduszów, przeznaczonych dla osób, które poniosły straty z powodu toczącej się wojny, to pożyczkę niniejszą obowiązuję się zwrócić Centralnemu Komitetowi Obywatelskiemu niezwłocznie po otrzymaniu środków z owych funduszów lub upoważniam tenże Komitet do potrącenia odpowiedniej sumy na pokrycie niniejszej pożyczki.

Warszawa
(miejsowość)

d. *24 Lutego* 1915 r.

(podpis) *Maria Olszewska*
z Lipna Guberni Płockiej.

Za zwrot powyższej pożyczki ręczę.

..... d. 191... r.
(miejsowość)

(podpis)

hypot. p. C. K. O. -

41 XII

Ja, niżej podpisany, otrzymałem dzisiaj pożyczkę od Centralnego Komitetu Obywatelskiego w sumie rubli 25 (Dwadzieścia pięć)

.....

którą obowiązuję się zwrócić Centralnemu Komitetowi Obywatelskiemu najpóźniej w rok od dnia zawarcia pokoju. W razie przyznania mi wcześniej odszkodowania wojennego, zobowiązuję się otrzymaną pożyczkę zwrócić bezzwłocznie Centralnemu Komitetowi Obywatelskiemu lub uprawniam tenże Komitet do potrącenia odpowiedniej sumy na pokrycie niniejszej pożyczki.

(podpis) Leon Parotowski

Warszawa dnia 15 Czerwca 1915 r.

stałe mieszkanie w Łochowin gm. Cranee pow. Lipszowskię
czasowo mieszkanie w Warszawie Ogrodowa № 16 m. 15.

Komitet Obywatelski

gubernji

powiatu

miasta

Ob. A 3820.

42
XII

Zobowiązanie.

Ja, niżej podpisany, otrzymałem w dniu dzisiejszym od Centralnego Komitetu Obywatelskiego pożyczkę w sumie rubli *sto pięćdziesiąt*

którą obowiązuję się zwrócić na każde żądanie tegoż Komitetu. O ileby mi zostało przyznane odszkodowanie lub udzielona inna pożyczka z odpowiednich funduszy, przeznaczonych dla osób, które poniosły straty z powodu toczącej się wojny, to pożyczkę niniejszą obowiązuję się zwrócić Centralnemu Komitetowi Obywatelskiemu niezwłocznie po otrzymaniu środków z owych funduszy, lub upoważniam tenże Komitet do potrącenia odpowiedniej sumy na pokrycie niniejszej pożyczki.

W Wyzawa
(miejscowość)

d. 12 Kwieciana 1915 r.

(podpis) *Czesław Palencki z Lipna gubernji Północnej*

Za zwrot powyższej pożyczki ręczę.

d. _____ 191____ r.
(miejscowość)

(podpis)

krup. p. C. 70

43x11

Ja, niżej podpisan*a*, otrzymałam dzisiaj pożyczkę od Centralnego
Komitetu Obywatelskiego w sumie rubli *esterdrijs'ci*

którą obowiązuję się zwrócić Centralnemu Komitetowi Obywatelskiemu
najpóźniej w rok od dnia zawarcia pokoju. W razie przyznania mi
wcześniej odszkodowania wojennego, zobowiązuję się otrzymaną pożycz-
kę zwrócić bezzwłocznie Centralnemu Komitetowi Obywatelskiemu lub
uprawniam tenże Komitet do potrącenia odpowiedniej sumy na pokrycie
niniejszej pożyczki.

(podpis) *Marja Olszewska*

Warszawa dn. *13 sierpnia* 1915 r.

całkowicie stałe miasto Lipsko guberni Ptockiej
cracowe: Żorawia № domu 40 m. 28. -

64x11

Ja, niżej podpisan....., otrzymał..... dzisiaj pożyczkę od Centralnego
Komitetu Obywatelskiego w sumie rubli Stwierdził się 27. 160.

.....
którą obowiązuję się zwrócić Centralnemu Komitetowi Obywatelskiemu
najpóźniej w rok od dnia zawarcia pokoju. W razie przyznania mi
wcześniej odszkodowania wojennego, zobowiązuję się otrzymaną pożycz-
kę zwrócić bezzwłocznie Centralnemu Komitetowi Obywatelskiemu lub
uprawniam tenże Komitet do potrącenia odpowiedniej sumy na pokrycie
niniejszej pożyczki.

(podpis)

Józef Podlewski

dn. 12 Czerwca 1915 r.

Współna #63 i m. 23.

Broszków Stary J. Z. W. Br. Wille Kwieciński

45 XII

Ja, niżej podpisana, otrzymałam dzisiaj pożyczkę od Centralnego Komitetu Obywatelskiego w sumie rubli pięćset

którą obowiązuję się zwrócić Centralnemu Komitetowi Obywatelskiemu najpóźniej w rok od dnia zawarcia pokoju. W razie przyznania mi wcześniej odszkodowania wojennego, zobowiązuję się otrzymaną pożyczkę zwrócić bezzwłocznie Centralnemu Komitetowi Obywatelskiemu lub uprawniam tenże Komitet do potrącenia odpowiedniej sumy na pokrycie niniejszej pożyczki.

Lubowice pow. Lipnowski
gub. Płocka

(podpis) Leontyna Procka

w Warszawie dn. 24. Marca 1915 r.

Wypł. p. C.K.O. -

46
XII

Ja, niżej podpisana, otrzymałam dzisiaj pożyczkę od Centralnego
Komitetu Obywatelskiego w sumie rubli 240 (dwieście czter-
dzieści

którą obowiązuję się zwrócić Centralnemu Komitetowi Obywatelskiemu
najpóźniej w rok od dnia zawarcia pokoju. W razie przyznania mi
wcześniej odszkodowania wojennego, zobowiązuję się otrzymaną pożycz-
kę zwrócić bezzwłocznie Centralnemu Komitetowi Obywatelskiemu lub
uprawniam tenże Komitet do potrącenia odpowiedniej sumy na pokrycie
niniejszej pożyczki.

(podpis) Lofia Ostrowska-Sokolowska

Sirotka powiatu Lipskowskiego

Warszawa dn. 15 maja 1915 r.

typst. p. C. K. O. -

pisano o adres
do p. W. Narbata

47
XII

Ja, niżej podpisan....., otrzymał..... dzisiaj pożyczkę od Centralnego
Komitetu Obywatelskiego w sumie rubli trzystu rubli
300. rubl.

którą obowiązuję się zwrócić Centralnemu Komitetowi Obywatelskiemu
najpóźniej w rok od dnia zawarcia pokoju. W razie przyznania mi
wcześniej odszkodowania wojennego, zobowiązuję się otrzymaną pożycz-
kę zwrócić bezzwłocznie Centralnemu Komitetowi Obywatelskiemu lub
uprawniam tenże Komitet do potrącenia odpowiedniej sumy na pokrycie
niniejszej pożyczki.

(podpis)

Romek Śmiech

Lubra p. Lipnosri g. Plesno

Warszawa dn. 1 Marca 1915 r.

wypł. p. C. K. O. -

In the presence of a notary public, I have signed and sealed this instrument.

Witness my hand and seal this 10th day of

1880.

Witness my hand and seal this 10th day of

1880.

Witness my hand and seal this 10th day of

1880.

Witness my hand and seal this 10th day of

1880.

Benjamin O. ...

John ...

...

...

Do

Stowarzyszenia Centralnego Komitetu
Obywatelskiego w Warszawie

Niniejszym uprosiłam moją
siostrę Ksenię, do otrzymania
z Komitetu mi przyznanej po-
życzki w sumie 150 rubli, (a
to z powodu mej niedospodzie-
nności), o co uprzejmie
uproszam. Komitet -

z poważaniem
Renata Sieroszyńska
Włocławek aptek. Lub. 12
ul. Piłsudskiego

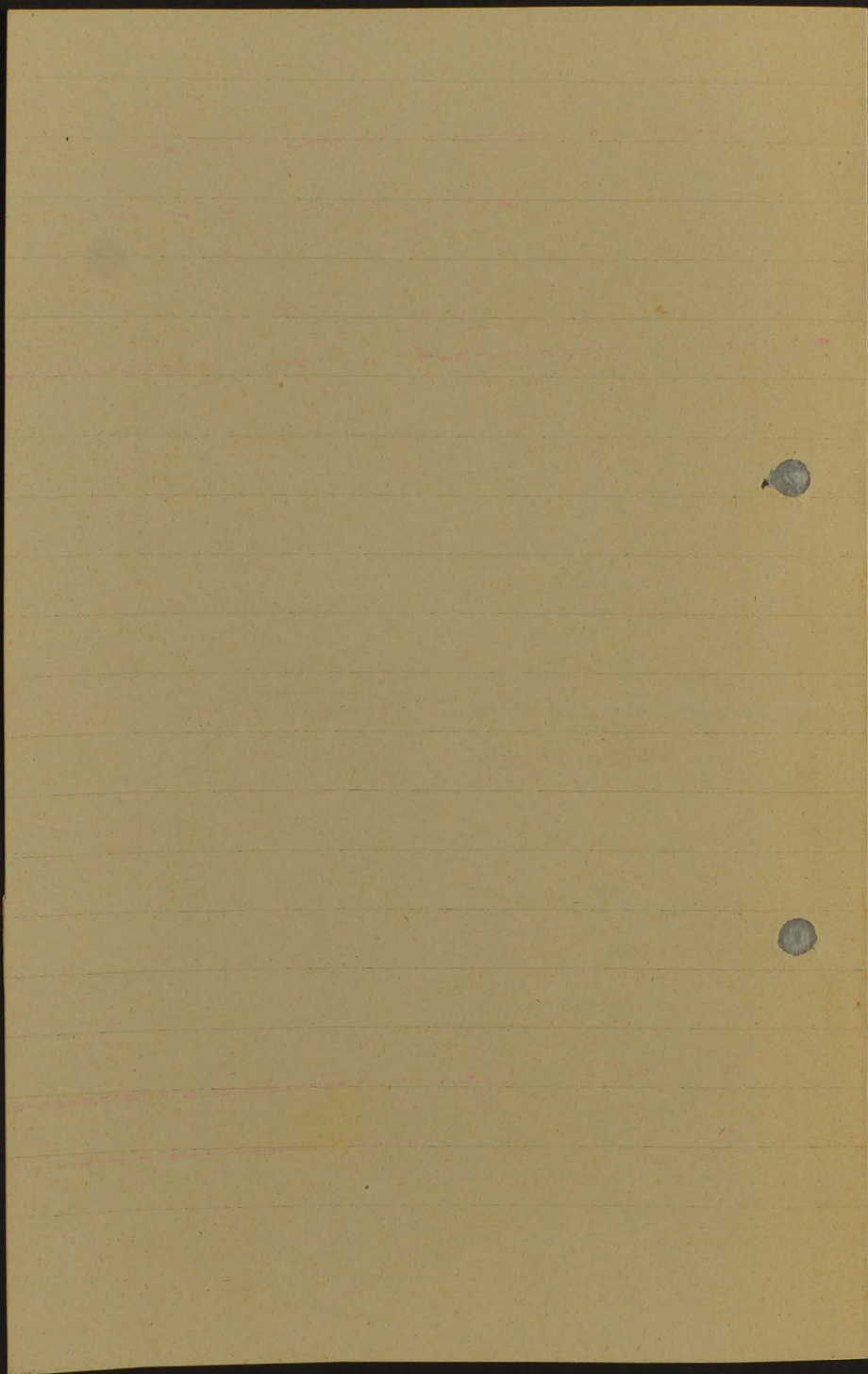
D. 11 maja 1915 r.

m. Warszawa

P.S. Uprzejmie proszę o zwrot do emigracji
jaki dotychczas jest przy podaniu, a takowy mi jest
6. potrzebne - z powodu z Sieroszyńsk







50 x11

Ja, niżej podpisany, otrzymałem dzisiaj pożyczkę od Centralnego
Komitetu Obywatelskiego w sumie rubli 150 sto pięćdziesiąt

którą obowiązuję się zwrócić Centralnemu Komitetowi Obywatelskiemu
najpóźniej w rok od dnia zawarcia pokoju. W razie przyznania mi
wcześniej odszkodowania wojennego, zobowiązuję się otrzymaną pożycz-
kę zwrócić bezzwłocznie Centralnemu Komitetowi Obywatelskiemu lub
uprawniam tenże Komitet do potrącenia odpowiedniej sumy na pokrycie
niniejszej pożyczki.

(podpis)

Arnald Mielkowski
Apterosz z Luliczo
p. Lipnowski, g. Ptocka

11

dn.

Maja

1915 r.

typ. p. C. K. O. —

Journal of the American Chemical Society
Volume 70, No. 1, January 1948

THE CHEMISTRY OF THE
HYDROLYSIS OF
ESTERS OF
PHOSPHORIC ACID
BY
W. H. RAY
AND
R. M. WATSON

(Continued)

1948

Ja, niżej podpisany, otrzymałem dzisiaj pożyczkę od Centralnego
Komitetu Obywatelskiego w sumie rubli osiedzięści

którą obowiązuję się zwrócić Centralnemu Komitetowi Obywatelskiemu
najpóźniej w rok od dnia zawarcia pokoju. W razie przyznania mi
wcześniej odszkodowania wojennego, zobowiązuję się otrzymaną pożyczkę
zwrócić bezzwłocznie Centralnemu Komitetowi Obywatelskiemu lub
uprawniam tenże Komitet do potrącenia odpowiedniej sumy na pokrycie
niniejszej pożyczki.

(podpis) Wacław Stuchowicz.

Warszawa, dnia 5 czerwca 1915 r.

Mieszkanie osobowe : Miedsiana 8 m 5. - Warszawa
" state : Włocławiec gm. Brudzeń
" " pow. Lipnowski gm. Póck

52x11

Ja, niżej podpisany, otrzymał ^{PTacka} dzisiaj pożyczkę od ~~Centralnego~~
Komitetu Obywatelskiego w sumie rubli 20 —
rb. dwadzieścia —

którą obowiązuję się zwrócić Centralnemu Komitetowi Obywatelskiemu
najpóźniej w rok od dnia zawarcia pokoju. W razie przyznania mi
wcześniej odszkodowania wojennego, zobowiązuję się otrzymaną pożycz-
kę zwrócić bezzwłocznie Centralnemu Komitetowi Obywatelskiemu lub
uprawniam tenże Komitet do potrącenia odpowiedniej sumy na pokrycie
niniejszej pożyczki.

(podpis) *W. Stachurski*

Warszawa, dnia *15 maja* 1915 r.

Sub. Tacka
Jan. Lipiński
gm. Brudzeń
ni i W. Stachurski. —

Ja, niżej podpisany, otrzymałem dzisiaj pocztkę od Centralnego

Komitetu Obywatelskiego w zamieścił

która obawiam się zwrócić Centralnemu Komitetowi Obywatelskiemu
nałożonej w toku od dnia zawarcia pokoju. W razie przystąpienia mi
wczesniej do zakończenia wojennego zobowiązuję się otrzymać pocztkę
je zwrócić bezwzględnie Centralnemu Komitetowi Obywatelskiemu lub
uprawnionemu temu Komitet do potrącenia odpowiedniej sumy na pocztkę

niżej podpisany

(podpis)

1915 r.
14 kwietnia

nb

53 XII

Ja, niżej podpisan^y, otrzymał^{em} dzisiaj pożyczkę od Centralnego
Komitetu Obywatelskiego w sumie rubli dwadzieścia

.....
którą obowiązuję się zwrócić Centralnemu Komitetowi Obywatelskiemu
najpóźniej w rok od dnia zawarcia pokoju. W razie przyznania mi
wcześniej odszkodowania wojennego, zobowiązuję się otrzymaną pożycz-
kę zwrócić bezzwłocznie Centralnemu Komitetowi Obywatelskiemu lub
uprawniam tenże Komitet do potrącenia odpowiedniej sumy na pokrycie
niniejszej pożyczki.

(podpis) *Stefan Zaleski*

Warszawa

dn.

19/11

1915 r.

Adres: Praga Brzeska 6 m. 20.

*Miejsce stałego zamieszkania: wieś Witkowo
gm. Oleszno pow. Lipnowski gubern. Półocka*

Ja niez podjętym...
Komitet Obrony... w sprawie...

W tym celu...
W tym celu...
W tym celu...
W tym celu...
W tym celu...

(podpis)

1918 r.

du

Województwo...

Województwo...

Województwo...

54 XIII

Ja, niżej podpisany, otrzymałem dzisiaj pożyczkę od Centralnego
Komitetu Obywatelskiego w sumie rubli dziesięć

.....
którą obowiązuję się zwrócić Centralnemu Komitetowi Obywatelskiemu
najpóźniej w rok od dnia zawarcia pokoju. W razie przyznania mi
wcześniej odszkodowania wojennego, zobowiązuję się otrzymaną pożycz-
kę zwrócić bezzwłocznie Centralnemu Komitetowi Obywatelskiemu lub
uprawniam tenże Komitet do potrącenia odpowiedniej sumy na pokrycie
niniejszej pożyczki.

La matko Feliksie Gienkiewicz
podpisawiu (podpis) Tadeusz Gienkiewicz

Warszawa dn. 29 cwojia 1915 r.

Cyornice 15 m. J.

m. Szejpe
Tripowuskiego paw.

Ja niżej podpisany, otrzymałem od Komitetu Opiewalskiego w sumie ruli
Komitetu Opiewalskiego w sumie ruli

który obowiązuje się zwrócić Centralnemu Komitetowi Opiewalskiemu
najpóźniej w rok od dnia zawarcia pokoju. W razie przystąpienia mi
wzrostu obciążenia wojennego, zobowiązuje się otrzymać pożycz-
kę zwrócić bezwzględnie Centralnemu Komitetowi Opiewalskiemu lub
uprawnionemu temu Komitetowi do potrącenia odpowiedniej sumy na pokrycie
niniejszej pożyczki.

(podpis)

dn. 20.10.1913 r.

55
XII

Komitet Obywatelski

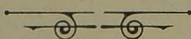
gubernii

powiatu

miasta

Podczaszki Aleksander

ZOBOWIĄZANIE.



Niżej podpisany otrzymał *em* w dniu dzisiejszym od Centralnego Komitetu Obywatelskiego ze specjalnego dwumiljonowego funduszu, przekazanej przez Skarb Państwa, pożyczkę bezprocentową w sumie rubli *50 tys. rub. pięćdziesiąt*

którą obowiązuję się zwrócić temuż Skarbowi najpóźniej po upływie pięciu lat od daty dzisiejszej. W razie niezapłacenia niniejszej pożyczki w terminie, dobrowolnie poddaję się przepisom o trybie egzekucji niespornej. W razie otrzymania przeze mnie pożyczki na ten sam cel z innego źródła, przeznaczonego dla osób poszkodowanych przez działania wojenne, lub w razie wynagrodzenia przez Skarb Państwa strat poniesionych wskutek wojny, obowiązuję się zwrócić temuż Skarbowi pożyczkę, zaciągniętą podług niniejszego zobowiązania, niezwłocznie po otrzymaniu środków z owych źródeł.

Warszawa, d. *20 lipca* 1915 r.

Podpis: *A. Podczaszki*

Warszawa - Mińska 63 m. 23

Miejsce zamieszkania: *miasto Sępólno, gub. Płocka.*

Wojciech Ciołkowski

ZOBOWIĄZANIE

Ja, niżej podpisany, w całości i bezwarunkowo zobowiązuję się do zapłaty w całości przedmiotowej pożyczki wraz z odsetkami i kosztami sądowymi, w terminie określonym w niniejszym dokumencie, na rzecz wierzyciela.

Wobec powyższego, w przypadku braku zapłaty w terminie, wierzyciel jest uprawniony do skierowania sprawy na drogę sądową, bez konieczności wcześniejszego wezwania dłużnika do zapłaty. Wszelkie koszty sądowe poniesie dłużnik. Wszelkie koszty wykonania niniejszego zobowiązania poniesie dłużnik. Wszelkie koszty wykonania niniejszego zobowiązania poniesie dłużnik.

Podpis:

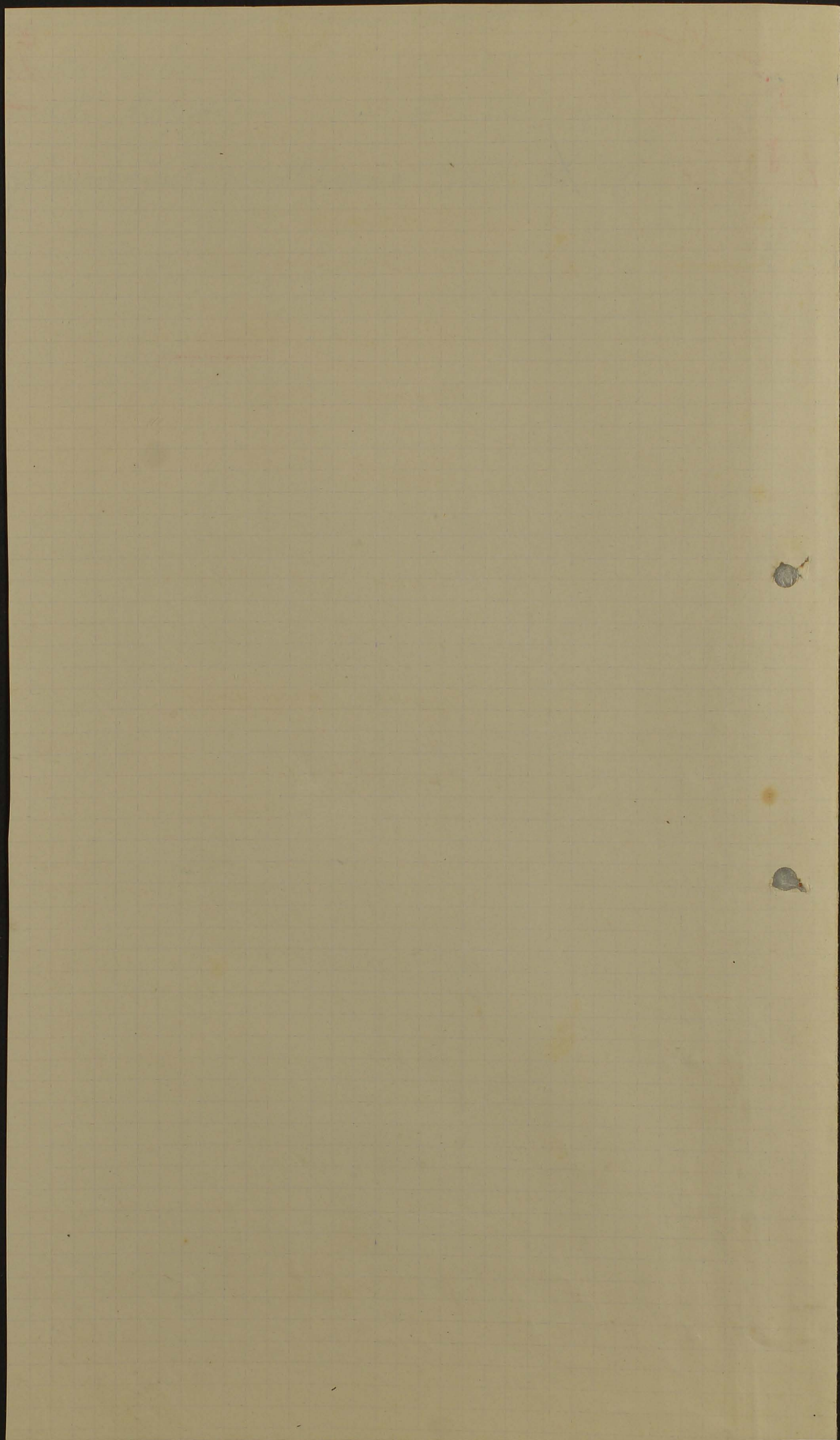
Wojciech Ciołkowski

lista osób z par. lipnowskiego, które otrzymały pańszczyce

nr	Imię i nazwisko	Miejscowość	Gmina	Przebieg nr.	56 x11
1	Józef Marjan Podczaski	Lipno	"	60	1
2	Leou Pawłowski	Kochów	Czarne	25	2
3	Kawalka Ostrowska	Plotopole	lipnowskiego	80	3
4	Łojza Stanisławska	Lenie	Lipnowsk. p.	20	4
5	Jawna Zieloniewska	Lipno	"	30	25,7.
6	Manya Wodzińska	Czarne	"	70	6
7	Jawna Zieloniewska	Lipno	"	60	25.
8	Dmochowski Lubomir	Aybuki	"	100	112.
9	Podczaski Aleksander	Lipno	"	100	113.
10	Linowski Mieczysław	Steklin	"	100	114.
11	Olszewska Manya	Lipno	"	50	121.
12	Janiska Jadwiga	Kikot	"	75	128.
13	Pawłowski Leou	Czarne	"	25	158.
14	Wodzińska Manya	"	"	200	177.
15	Proczke Reontyna	Lubomiec	"	40	178.
16	Stanisławska Łojza	Lenie	"	60	1/220.
17	Linowski Mieczysław	Steklin	"	100	173.
18	Szymańska Anna	Lipno	"	50	174.
19	Leszczyński Jan	"	"	20	192.
20	Łachowski Albin	"	"	35	210.
21	Syke Władysław	"	"	25	242.
22	Podczaski Aleksander	"	"	60	243.
23	Bożyszcowski Andrzej	"	"	80	244.
24	Janiska Jadwiga	"	"	200	245.
25	Bożyszcowski Władysław	"	"	40	246.
26	Proczke Reontyna	"	"	40	247.
27	Lewandowski Stefan	"	"	25	248.
28	Dmochowski Lubomir	"	"	200	249.
29	Łudleski Czesław	"	"	100	250.

owski Mieczysław	100rb.	251.
ukiewicz Franciszek - Wacław	70.	252.
Deraski Aleksander	50.	253.

Wyplacono pokrytek do dnia 23 sierpnia 1915 r. Rb. 2520.



Do Komitetu Obywatelskiego

w Warszawie

253

Upraszam Komitet Obywatelski w Warszawie o udzielenie mi pożyczki
na ~~utrzymanie~~ ^{wyjazd} w wysokości rub. 50 (pięćdziesiąt).

1. Nazwisko, imię i wiek.	Podczaski <u>Aleksander</u> lat 33
2. Obecne miejsce zamieszkania.	Warszawa - Wesoła 63 m. 23.
3. Rodzaj warsztatu pracy lub zajęcia (gospodarstwo rolne, ogród, zakład przemysłowy i jaki, dom mieszkalny, dochodowy, przedsiębiorstwo lub zawód).	Geometra.
4. Szczegółowy adres warsztatu pracy lub stałego miejsca zajęcia (gubernja, powiat, gmina; nazwa miasta i ulicy, osady, wsi lub folwarku).	Lipno, gub. Płocka.
5. Powód opuszczenia miejsca zamieszkania.	Wypadki wojenne.
6. Ilość osób w rodzinie utrzymywanych przez petenta; ich wiek i zajęcie.	Żona - 26 lat Syn - 4 miesiące.
7. Czy petent posiada obecnie zajęcie lub inne źródła dochodu i jakie?	Pracuję w Komit. Obyw. w Secyji Zapomog Skarbowych dla rodzin rozstraszonych; pensja 40 rb. miesięcznie.
8. Czy petent korzystał dotąd z pożyczki lub zapomogi i w jakiej sumie.	1 Lipna - 100 rb. } pożyczki na 1 Senjonia - 60 rb. } utrzymanie.
9. Wymienienie osób, które mogą poświadczyć wiarygodność powyższych szczegółów.	p. Adam Lisowski prezes powiat. Płockiego. p. Jędrzej Łaleski, lekarz pow. Lipnowskiego.

Warszawa dnia 20 sierpnia 1915 roku.

(Podpis)

A. Podczaski

Uchwała Komitetu Obywatelskiego
w Warszawie

Komitet Obywatelski w Guberni Stołeczej zbadawszy wymienione
w niniejszej deklaracji szczegóły postanowił ¹⁾ wypłacić i wypłacić petendo-
wi p. Aleksandromi Stochaszkiewiczem, pożyczkę zuryw-
czą w wysokości zł. pięćdziesiąt (50) miesięcznie,
wobec zaś wyrażonego przez p.
życzenia przyznania mu pożyczki wyższej, Komitet Obywatelski
uchwalił ²⁾

Warszawa dnia 20 sierpnia 1915 roku.

Prezes W. Kostka



Leopold Ogiński

¹⁾ UWAGA 1. Komitet postanawia: wypłacić pożyczkę w żądanej wysokości lub w sumie zmniejszonej, natychmiast, albo wypłacać ratami albo też zupełnie odmówić.

²⁾ UWAGA 2. Komitet uchwała albo odwołać się do Komitetu Centralnego o przyznanie dodatkowej pożyczki albo odmowie.

Do Komitetu Obywatelskiego

w Warszawie

Upraszam Komitet Obywatelski zab. Płockiej o udzielenie mi pożyczki
na utrzymanie w wysokości rub. 70 (siedemdziesiąt)

1. Nazwisko, imię i wiek.	Freumer Wasław Liemkiewicz
2. Obecne miejsce zamieszkania.	Warszawa ul. Górna № 15r 5
3. Rodzaj warsztatu pracy lub zajęcia (gospodarstwo rolne, ogród, zakład przemysłowy i jaki, dom mieszkalny, dochodowy, przedsiębiorstwo lub zawód).	Szkola 8 ² -klasowa filologiczna J. Tęczyńskiego ul. Krucza 21
4. Szczegółowy adres warsztatu pracy lub stałego miejsca zajęcia (gubernja, powiat, gmina; nazwa miasta i ulicy, osady, wsi lub folwarku).	adres szkoły filologicznej J. Tęczyńskiego Krucza 21
5. Powód opuszczenia miejsca zamieszkania.	wojna
6. Ilość osób w rodzinie utrzymywanych przez petenta; ich wiek i zajęcie.	—
7. Czy petent posiada obecnie zajęcie lub inne źródła dochodu i jakie?	—
8. Czy petent korzystał dotąd z pożyczki lub zapomogi i w jakiej sumie.	na opłatę szkoły 30 rb; na kupis rapomoga 8 rb.
9. Wymienienie osób, które mogą poświadczyć wiarygodność powyższych szczegółów.	Zeświadczenie szkoły

Warszawa dnia 1915 roku.

(Podpis) Opieruu-brat J. ad Liemkiewicz

Uchwała Komitetu Obywatelskiego

w *Warszawie*

Komitet Obywatelski

Guberni Płockiej

zbadawszy wymienione

w niniejszej deklaracji szczegóły postanowił

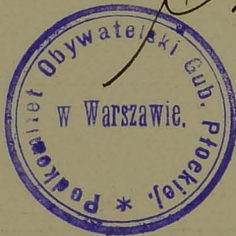
przyznać i wypłacić p. Franciszkowi Ma-
stawowi Ziembkiewiczowi na ręce brata jego Pawła Ziembki-
ewicza, porucznika kuzymona, i na wpis, ogółem Rb.
Siedemdziesiąt (70)

życzenia przyznania mu pożyczki wyższej, Komitet Obywatelski

uchwalił²⁾

Warszawa dnia *18 Sierpnia* 1915 roku.

Drezes W. Kestkecz



Jan Senneman Członek

1) UWAGA 1. Komitet postanawia: wypłacić pożyczkę w żądanej wysokości lub w sumie zmniejszonej, natychmiast, albo wypłacać ratami albo też zupełnie odmówić.

2) UWAGA 2. Komitet uchwała albo odwołać się do Komitetu Centralnego o przyznanie dodatkowej pożyczki albo odmowie.



Otrzymano 18 VII 1915 r. 61
XII
Odpowiedziano 191 r. 144

8^{lo} Klasowa Szkoła

filologiczna

T. SIERZPUTOWSKIEGO

w Warszawie, Krucza 21.

Telef. 136-82

dnia 18 VII 1915 r.

№

Zaswiadczenie

Zaswiadczam, że Franciszek Maciejewski Diembrowice
był przyjęty do kl. III mojej szko-
ły, o ile za niego byłby wpła-
cony wpis. Wysokość jego
wynosi ob. 70 rocznie, po
zastosowaniu wszelkich umi-
niejszeń ulg (50%). Jednakże
brak jego oswiadczył, że i
ta suma jego dla niego byłby
wysoka i że byłby prosił o
kwaterę Państwa może
pomocę na opłatę tego
wpisu. Na życzenie wną

J. Zichowicz i w tym
celu wydał niniejsze
zaświadczenie.

Zichowicz

29 lipca 1915 r. otrzymał mierniczy Re. 100 czp
Wzrost 1915 r. 137

62
XII

Formularz do pożyczek zużywczych.

100. -
18/10/15
Ręka

Do Komitetu Obywatelskiego

257

w Warszawie

Upraszam Komitet Obywatelski w Warszawie o udzielenie mi pożyczki na utrzymanie w wysokości rub.

1. Nazwisko, imię i wiek.	Linowski Mieczysław
2. Obecne miejsce zamieszkania.	Widok 14 m. 15
3. Rodzaj warsztatu pracy lub zajęcia (gospodarstwo rolne, ogród, zakład przemysłowy i jaki, dom mieszkalny, dochodowy, przedsiębiorstwo lub zawód).	Gospodarstwo rolne
4. Szczegółowy adres warsztatu pracy lub stałego miejsca zajęcia (gubernja, powiat, gmina; nazwa miasta i ulicy, osady, wsi lub folwarku).	Steklin gubern. Maska pow. Lipnowski gm. Osówka
5. Powód opuszczenia miejsca zamieszkania.	Działania wojenne
6. Ilość osób w rodzinie utrzymywanych przez petenta; ich wiek i zajęcie.	Żona i pięcioro dzieci od 2 lat do 12 l.
7. Czy petent posiada obecnie zajęcie lub inne źródła dochodu i jakie?	Nie
8. Czy petent korzystał dotąd z pożyczki lub zapomogi i w jakiej sumie.	Z pożyczki trzydziestu rubli
9. Wymienienie osób, które mogą poświadczyć wiarygodność powyższych szczegółów.	J. P. Sidnicki i Korzkowski

Warszawa dnia 17 sierpnia 1915 roku.

(Podpis) Mieczysław Linowski.

Uchwała Komitetu Obywatelskiego

w *Warszawie*

Komitet Obywatelski w *Guberni Płockiej* zbadawszy wymienione

w niniejszej deklaracji szczegóły postanowił *przyznać i wypłacić petentowi*
p. Mieczysławowi Liwonickiemu, pożyczkę sumy w całości
w wysokości Rb. sto (100) miesięcznie.

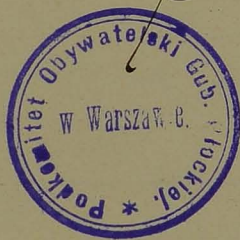
wobec zaś wyrażonego przez p.

życzenia przyznania mu pożyczki wyższej, Komitet Obywatelski

uchwalił²⁾

Warszawa dnia *18 Sierpnia* 191 *5* roku.

Prezes W. Kossowski



Za Sekretarza C. Piekut

¹⁾ UWAGA 1. Komitet postanawia: wypłacić pożyczkę w żądanej wysokości lub w sumie zmniejszonej, natychmiast, albo wypłacać ratami albo też zupełnie odmówić.

²⁾ UWAGA 2. Komitet uchwała albo odwołać się do Komitetu Centralnego o przyznanie dodatkowej pożyczki albo odmowie.

O pożyczkę nie wnosił się

Otrzymało 17/III 1915 r. 185
Odpowiedziano 1915 r. 185

63
X/

Formularz do pożyczek zużywczych.

250.

100.-
18/III 1915

Do Komitetu Obywatelskiego gub. procha w Warszawie

Upraszam Komitet Obywatelski w gub. prochu w Warszawie o udzielenie mi pożyczki na utrzymanie w wysokości rub. 100 (sta)

1. Nazwisko, imię i wiek.	Czesław Zaleski (Cz)
2. Obecne miejsce zamieszkania.	Warszawa Nowoswoboda 24-6
3. Rodzaj warsztatu pracy lub zajęcia (gospodarstwo rolne, ogród, zakład przemysłowy i jaki, dom mieszkalny, dochodowy, przedsiębiorstwo lub zawód).	Abadement.
4. Szczegółowy adres warsztatu pracy lub stałego miejsca zajęcia (gubernja, powiat, gmina; nazwa miasta i ulicy, osady, wsi lub folwarku).	Lipno g. Procha
5. Powód opuszczenia miejsca zamieszkania.	Wracanie do domu
6. Ilość osób w rodzinie utrzymywanych przez petenta; ich wiek i zajęcie.	
7. Czy petent posiada obecnie zajęcie lub inne źródła dochodu i jakie?	nie posiada
8. Czy petent korzystał dotąd z pożyczki lub zapomogi i w jakiej sumie.	nie korzystał
9. Wymienienie osób, które mogą poświadczyć wiarogodność powyższych szczegółów.	p. Leon L. Szwed - Kijałkowska p. Lubomir Szwedowski Lipno - Procha

Warszawa dnia 16/8 1915 roku.

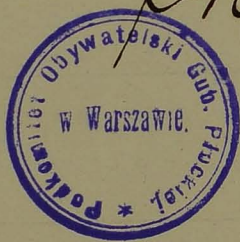
(Podpis) Czesław Zaleski.

Uchwała Komitetu Obywatelskiego
w Warszawie

Komitet Obywatelski Guberni Płockiej zbadawszy wymienione
w niniejszej deklaracji szczegóły postanowił wypłacić i wypłacić petentowi p.
Czesławowi Załuskiemu, pożyczkę wyższą w wysokości Rb. sto (100) miesięcznie
wobec zaś wyrażonego przez p.
życzenia przyznania mu pożyczki wyższej, Komitet Obywatelski
uchwalił²⁾

Warszawa dnia 11 sierpnia 1915 roku.

Dyrektor M. Koskiewicz



Wiceprezesa Capiński

¹⁾ UWAGA 1. Komitet postanawia: wypłacić pożyczkę w żądanej wysokości lub w sumie zmniejszonej, natychmiast, albo wypłacać ratami albo też zupełnie odmówić.

²⁾ UWAGA 2. Komitet uchwała albo odwołać się do Komitetu Centralnego o przyznanie dodatkowej pożyczki albo odmowie.

3 lipca otrzymał z wyroczni 1000 r. 1915 r.

64
XII

Formularz do pożyczek zużywczych.

Otrzymano 7 / VIII 1915 r. 63
Odpowiedziano 191 r.

240

Do Komitetu Obywatelskiego

w Gub. Płockiej

Upraszam Komitet Obywatelski w gub. Płockiej w Marnamie o udzielenie mi pożyczki na utrzymanie w wysokości rub. 240, za sierpień i wrzesień.

1. Nazwisko, imię i wiek.	<u>Lubanir Dmochowski - 54 l.</u>
2. Obecne miejsce zamieszkania.	<u>Marnama, Bracka G. nr 3.</u>
3. Rodzaj warsztatu pracy lub zajęcia (gospodarstwo rolne, ogród, zakład przemysłowy i jaki, dom mieszkalny, dochodowy, przedsiębiorstwo lub zawód).	<u>Gospodarstwo rolne i przetwórstwo miodu.</u>
4. Szczegółowy adres warsztatu pracy lub stałego miejsca zajęcia (gubernja, powiat, gmina; nazwa miasta i ulicy, osady, wsi lub folwarku).	<u>Folwark Rybicki Gub. Płocka, pow. Lipskie gm. Kikół. Dwór mieszkalny w m. Lipskie g. Płockiej</u>
5. Powód opuszczenia miejsca zamieszkania.	<u>Aziotacja wojenna</u>
6. Ilość osób w rodzinie utrzymywanych przez petenta; ich wiek i zajęcie.	<u>Katrina sara 46 lat w pomocy w domu sara 16 lat - młody przy maci.</u>
7. Czy petent posiada obecnie zajęcie lub inne źródła dochodu i jakie?	<u>Nie posiada</u>
8. Czy petent korzystał dotąd z pożyczki lub zapomogi i w jakiej sumie.	<u>Rub. 100 za Lipskie</u>
9. Wymienienie osób, które mogą poświadczyć wiarygodność powyższych szczegółów.	<u>Mr. Wincenty Bartkowski z Kurnowa Mr. Ignacy P.owski z Lubanowa</u>

Marnama dnia 6 Sierpnia 1915 roku.

(Podpis) L. Dmochowski

Uchwała Komitetu Obywatelskiego

w *Warszawie*

Komitet Obywatelski w *Guberni Stołeczej* zbadawszy wymienione
w niniejszej deklaracji szczegóły postanowił *przyznać i wypłacić pożyczkę*
P. Rubomirowi Dmochowskiemu, pożyczkę w wysokości 200 na 2 miesiące.
wobec zaś wyrażonego przez p.

życzenia przyznania mu pożyczki wyższej, Komitet Obywatelski

uchwalił²⁾

Warszawa dnia *14 sierpnia* 1915 roku.

Prezes M. Kowalski



Ła. Sekretarz C. Piętkowski

1) UWAGA 1. Komitet postanawia: wypłacić pożyczkę w żądanej wysokości lub w sumie zmniejszonej, natychmiast, albo wypłacać ratami albo też zupełnie odmówić.

2) UWAGA 2. Komitet uchwała albo odwołać się do Komitetu Centralnego o przyznanie dodatkowej pożyczki albo odmowie.

25 rł

13/III 15

106

248

Do Komitetu Obywatelskiego

w Warszawie

Upraszam Komitet Obywatelski w Warszawie o udzielenie mi pożyczki na utrzymanie w wysokości rub. 30 (Trzydzieści).

1. Nazwisko, imię i wiek.	<u>Lewandowski Stefan, lat 18.</u>
2. Obecne miejsce zamieszkania.	<u>Gospoda na Moniuszki № 2. Warszawa.</u>
3. Rodzaj warsztatu pracy lub zajęcia (gospodarstwo rolne, ogród, zakład przemysłowy i jaki, dom mieszkalny, dochodowy, przedsiębiorstwo lub zawód).	<u>W tym, 1915 r. skończyłem seminarjum nauczycielskie (Wymyśliskie).</u>
4. Szczegółowy adres warsztatu pracy lub stałego miejsca zajęcia (gubernja, powiat, gmina; nazwa miasta i ulicy, osady, wsi lub folwarku).	<u>Gubernja Płocka, pow. Lipnowski, m. Lipno, ul. Płocka, dom p. Przybyszewskiego.</u>
5. Powód opuszczenia miejsca zamieszkania.	<u>Łajcie miejscowości przez wojska niemieckie.</u>
6. Ilość osób w rodzinie utrzymywanych przez petenta; ich wiek i zajęcie.	<u>Sam.</u>
7. Czy petent posiada obecnie zajęcie lub inne źródła dochodu i jakie?	<u>Bez zajęcia.</u>
8. Czy petent korzystał dotąd z pożyczki lub zapomogi i w jakiej sumie.	<u>Nie korzystał.</u>
9. Wymienienie osób, które mogą poświadczyć wiarygodność powyższych szczegółów.	<u>P. Stanisław Nadrowski, oraz P. Przybyszewski, ob. m. Lipna.</u>

Warszawa dnia 12 sierpnia 1915 roku.

(Podpis) Stefan Lewandowski.

Uchwała Komitetu Obywatelskiego

w *Warszawie*

Komitet Obywatelski w *Gubermi Stołecznej* zbadawszy wymienione

w niniejszej deklaracji szczegóły postanowił

przyznać i wypłacić p. Stefanowi Leonardowskiemu pożyczkę zastępczą w wysokości Rb. smardziecia pięć (25) miesięcznie.

wobec zaś wyrażonego przez p.

życzenia przyznania mu pożyczki wyższej, Komitet Obywatelski

uchwalił²⁾

Warszawa dnia *14 Sierpnia* 1915 roku.

Prezes W. Kozłowski



Małgorzata Czaplińska

1) UWAGA 1. Komitet postanawia: wypłacić pożyczkę w żądanej wysokości lub w sumie zmniejszonej, natychmiast, albo wypłacać ratami albo też zupełnie odmówić.

2) UWAGA 2. Komitet uchwała albo odwołać się do Komitetu Centralnego o przyznanie dodatkowej pożyczki albo odmowie.

22/III 1915 r. przywrócić 40 rub

66
XII

Formularz do pożyczek zużywczych.

Otrzymano 13/III 1915 r.
Odpowiedziano 191 r.

105
247

40 rub

Do Komitetu Obywatelskiego

w Warszawie

Upraszam Komitet Obywatelski w Warszawie o udzielenie mi pożyczki na utrzymanie w wysokości rub. 120 za ten miesiąc Podatkowej przyznanej mi ratami już w zeszłym miesiącu.

1. Nazwisko, imię i wiek.	<u>Leontyna Poczka lat 44.</u>
2. Obecne miejsce zamieszkania	<u>w Warszawie na ul. Wilekiej Nr 68 m. 12a.</u>
3. Rodzaj warsztatu pracy lub zajęcia (gospodarstwo rolne, ogród, zakład przemysłowy i jaki, dom mieszkalny, dochodowy, przedsiębiorstwo lub zawód).	<u>Współwłaścicielka majątku Lubowicz</u>
4. Szczegółowy adres warsztatu pracy lub stałego miejsca zajęcia (gubernia, powiat, gmina; nazwa miasta i ulicy, osady, wsi lub folwarku).	<u>Majątek Lubowicz gubernia Płocka pow. Lipski, gmina Szepele.</u>
5. Powód opuszczenia miejsca zamieszkania.	<u>Przyjechałam pod wpływem niebezpieczeństwa dla poratowania zdrowia.</u>
6. Ilość osób w rodzinie utrzymywanych przez petenta; ich wiek i zajęcie.	<u>Niektórzy z rodziny która się musi opierać głównie na siebie i jest w Warszawie, bez możliwości wyjazdu do dr. miejsca nie mogę złożyć funduszu.</u>
7. Czy petent posiada obecnie zajęcie lub inne źródła dochodu i jakie?	<u>Nie posiadam żadnego stałego zajęcia ani dochodu więc jedyną moją ratunkową pomocą przychodzi jest u Warszawskiego Komitetu.</u>
8. Czy petent korzystał dotąd z pożyczki lub zapomogi i w jakiej sumie.	<u>Udzielono mi pożyczki z Centralnego Komitetu 5 miesięcznej kwoty 500 rub, a w połowie zeszłego miesiąca podjął się do Płockiego Kom. (gdzie mi przysłał 400 rub mtes).</u>
9. Wymienienie osób, które mogą poświadczyć wiarygodność powyższych szczegółów.	<u>Najbliższy sąsiad który sprowadził w zeszłym roku swój majątek Chwałkowo Pan Władysław Słuchowski i z jego tego od którego nabyliśmy majątek p. Słobolki.</u>

dnia 5. sierpnia 1915 roku.

(Podpis) Leontyna Poczka

Uchwała Komitetu Obywatelskiego

w *Warszawie*

Komitet Obywatelski *Guberni Stołeczej* zbadawszy wymienione
w niniejszej deklaracji szczegóły postanowił *potwierdzić i wypłacić p. Leontynie*
Stroczke na ręce upoważnionej Stelly Lechowskiej, po-
życzkę w wysokości 400 rubli, w wysokości 400 rubli (400)
zwiększenia przez p.
życzenia przyznania mu pożyczki wyższej, Komitet Obywatelski
uchwalił²⁾

Warszawa dnia *14 Sierpnia* 1915 roku.

Prezes M. Kocian



Na Sekretarza Cyflich

1) UWAGA 1. Komitet postanawia: wypłacić pożyczkę w żądanej wysokości lub w sumie zmniejszonej, natychmiast, albo wypłacać ratami albo też zupełnie odmówić.

2) UWAGA 2. Komitet uchwała albo odwołać się do Komitetu Centralnego o przyznanie dodatkowej pożyczki albo odmówić.

Do Komitetu Obywatelskiego

w

Upraszam Komitet Obywatelski w Morawie o udzielenie mi pożyczki na utrzymanie w wysokości rub. dwieście / 200 /

1. Nazwisko, imię i wiek.	<u>Prącisław Morawcy lat 59. -</u>
2. Obecne miejsce zamieszkania.	<u>ul. Elektryczna. № 23. m. 28. -</u>
3. Rodzaj warsztatu pracy lub zajęcia (gospodarstwo rolne, ogród, zakład przemysłowy i jaki, dom mieszkalny, dochodowy, przedsiębiorstwo lub zawód).	<u>właściciel. sieruchanowca</u>
4. Szczegółowy adres warsztatu pracy lub stałego miejsca zajęcia (gubernja, powiat, gmina; nazwa miasta i ulicy, osady, wsi lub folwarku).	<u>m. Lipno, gubernja Plockiej</u>
5. Powód opuszczenia miejsca zamieszkania.	<u>wypróżkowany - wojna</u>
6. Ilość osób w rodzinie utrzymywanych przez petenta; ich wiek i zajęcie.	<u>dwie osoby: mąż jak. młody i żona lat 45.</u>
7. Czy petent posiada obecnie zajęcie lub inne źródła dochodu i jakie?	<u>bez zajęcia</u>
8. Czy petent korzystał dotąd z pożyczki lub zapomogi i w jakiej sumie.	<u>pożyczkę otrzymałem w dawnośn. (dwieście rub.)</u>
9. Wymienienie osób, które mogą poświadczyć wiarygodność powyższych szczegółów.	<u>p.p. } Leon Kisielewski } Lukasz Smachowski</u>

Morawa, dnia 19 Sierpnia 1915 roku.

(Podpis) K. Prącisław

Uchwała Komitetu Obywatelskiego

w *Warszawie*

Komitet Obywatelski

Guberni Stołeczej

zbadawszy, wymienione

w niniejszej deklaracji szczegóły postanowił

*przyznać i wypłacić w całości
w p. Wsaweremu Rogujskiemu, pożyczkę w wysokości
w wysokości zł. czterdziestu (40) miesięcznie.*

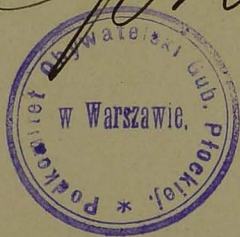
wobec zaś wyrażonego przez p.

życzenia przyznania mu pożyczki wyższej, Komitet Obywatelski

uchwalił²⁾

Warszawa dnia *14* sierpnia 1915 roku.

Prezes M. Kozłowski



Secyretarz C. Piekuch

1) UWAGA 1. Komitet postanawia: wypłacić pożyczkę w żądanej wysokości lub w sumie zmniejszonej, natychmiast, albo wypłacać ratami albo też zupełnie odmówić.

2) UWAGA 2. Komitet uchwała albo odwołać się do Komitetu Centralnego o przyznanie dodatkowej pożyczki albo odmówić.

8 lipca otrzymano 75 rub. miesięcznie *Orphan*

Otrzymano 7/VIII 1915 r. 75
Odpowiedziano 191 r.

68
XII
245

Formularz do pożyczek zużywczych.

200 rub
19/VIII

Do Komitetu Obywatelskiego

W

Upraszam Komitet Obywatelski w o udzielenie mi pożyczki
na utrzymanie w wysokości rub. 100 miesięcznie

1. Nazwisko, imię i wiek.	Ladwiga Łańska.
2. Obecne miejsce zamieszkania.	Gersaba, Kosykowa 43. m. 14.
3. Rodzaj warsztatu pracy lub zajęcia (gospodarstwo rolne, ogród, zakład przemysłowy i jaki, dom mieszkalny, dochodowy, przedsiębiorstwo lub zawód).	Obywatelka domowa.
4. Szczegółowy adres warsztatu pracy lub stałego miejsca zajęcia (gubernja, powiat, gmina; nazwa miasta i ulicy, osady, wsi lub folwarku).	Sub. Płocke, gmina Ligo. Stare mieszkanie Gersaba.
5. Powód opuszczenia miejsca zamieszkania.	Osób pięć.
6. Ilość osób w rodzinie utrzymywanych przez petenta; ich wiek i zajęcie.	Osób pięć. Czworo dzieci, lat 19, 18, 17 i 14 lat.
7. Czy petent posiada obecnie zajęcie lub inne źródła dochodu i jakie?	Obecnie dochodów żadnych.
8. Czy petent korzystał dotąd z pożyczki lub zapomogi i w jakiej sumie.	Procent od Kapitału z Mejsobin Cieluchowo. Wolucin. Redniochy.
9. Wymienienie osób, które mogą poświadczyć wiarogodność powyższych szczegółów.	Prezes Lisowski, Gucy Piwnicki.

dnia 7. VIII 1915 roku.

(Podpis) Ladwiga Łańska.

Uchwała Komitetu Obywatelskiego

w *Warszawie*

Komitet Obywatelski w *Guberni Płockiej* zbadawszy wymienione

w niniejszej deklaracji szczegóły postanowił

*przyznać i wypłacić pożyczkę po
Zadanie Pańskie, pożyczkę w wysokości 100
zmienną (200) ~~na~~ na 2 miesiące.*

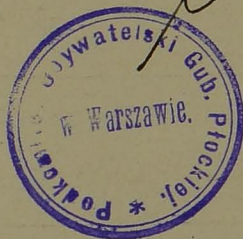
wobec zaś wyrażonego przez p.

życzenia przyznania mu pożyczki wyższej, Komitet Obywatelski

/ uchwałił²⁾

Warszawa dnia *14 Sierpnia* 1915 roku.

Prezes W. Kosztar



Henryk Głuchowski

¹⁾ UWAGA 1. Komitet postanawia: wypłacić pożyczkę w żądanej wysokości lub w sumie zmniejszonej, natychmiast, albo wypłacać ratami albo też zupełnie odmówić.

²⁾ UWAGA 2. Komitet uchwała albo odwołać się do Komitetu Centralnego o przyznanie dodatkowej pożyczki albo odmowie.

Przedopowienka nie zwracać się. Zna Panu Lissowski 69
XII

Formularz do pożyczek zużywczych.

Otrzymano 28 VII 1915 r.
Odpowiedziano 191 r.

1168 244
C.K.O.

50 rub
12/11/15
Lissowski

Do Komitetu Obywatelskiego

w Warszawie

Upraszam Komitet Obywatelski w Warszawie o udzielenie mi pożyczki na utrzymanie w wysokości rub. dwieście (200)

1. Nazwisko, imię i wiek.	<u>Andrzej Proszewski wiek 75 lat</u>
2. Obecne miejsce zamieszkania.	<u>w Warszawie - ulica <u>Prusa</u> nr 9</u>
3. Rodzaj warsztatu pracy lub zajęcia (gospodarstwo rolne, ogród, zakład przemysłowy i jaki, dom mieszkalny, dochodowy, przedsiębiorstwo lub zawód).	<u>Miałem fordaż Omiatowo gubernia Lipska 9m; Roboczniki, sprzedam w roku 1911 p. Edm. Kie wiczy, podzieliwszy dzieł; pozostał mi na fordaż nie więcej niż siedem tysięcy rubli; brałem 700 w czyni bycie czterysta rubli</u>
4. Szczegółowy adres warsztatu pracy lub stałego miejsca zajęcia (gubernja, powiat, gmina; nazwa miasta i ulicy, osady, wsi lub folwarku).	<u>Ważni mam że p. Edm. Kie wiczy regularnie u siebie; że Kamionka jest dziś potrzebna, skutkiem tego znalazłem się w Krytycznym położeniu</u>
5. Powód opuszczenia miejsca zamieszkania.	<u>w Milanowku pod Grudziem, zostalem w tej kwaterze wyseony, nie zabrawszy poscieli garderoby i plebi w moich ubraach zabral, ze tnie, 20 garnek; (w powie dział w jemu potrzebniejszy jest</u>
6. Ilość osób w rodzinie utrzymywanych przez petenta; ich wiek i zajęcie.	<u>Ja i żona</u> <u>Wreszcie roku w Far duemku nie wyjeżdżam do Milanowka, gdyż w tej chwili jest tu dawana sutyna z kabanami i żabami nie miałem projektu wyjeżdżać. Policie me zawiadomili poprzednio</u>
7. Czy petent posiada obecnie zajęcie lub inne źródła dochodu i jakie?	<u>Nie</u> <u>Indie pteromijasi wyjechali, jak koleji Andruśka z gularnia, zabrali cenowje rzeczy, spakowali i z rós do mnie zot niere przychli jak twój prosta ta chodzie, a tani wyjąże nawet ze grubie pienigdz</u>
8. Czy petent korzystał dotąd z pożyczki lub zapomogi i w jakiej sumie.	<u>Nie</u> <u>Dostac nie było możliwe, Hoi dziś znalazłem się w musze prosić o pożyczkę, gdybym siedział w Milanowku, byłem zapakowany w żywność, a konserwy mięsne goscowe kuraki, na których miałem dziś potrzebuję dopełnić garderoby, bo dość zostało</u>
9. Wymienienie osób, które mogą poświadczyć wiarygodność powyższych szczegółów.	<u>Winy Proch Godlewski były właścicielem i właścicielem Winy Leon Lisowski z Filipachowa - Obaj wyżej wymienieni z p. Lipskiej</u>

dnia 27 Lipca 1915 roku.

(Podpis)

Proszewski

Uchwała Komitetu Obywatelskiego

w Warszawie

Komitet Obywatelski w Gubermi Stożnej zbadawszy wymienione
w niniejszej deklaracji szczegóły postanowił przyznać i wypłacić pożyczkę
p. Kudrejowi Kociśkowskemu, pożyczkę kwoty w
wysokości Rb. osmdziesiąt (80) tysięcy.
wobec zaś wyrażonego przez p.

życzenia przyznania mu pożyczki wyższej, Komitet Obywatelski

uchwalił²⁾

Warszawa dnia 12 Siepnia 1915 roku.

Prezes M. Korkus



Secretar C. Głuchowski

¹⁾ UWAGA 1. Komitet postanawia: wypłacić pożyczkę w żądanej wysokości lub w sumie zmniejszonej, natychmiast, albo wypłacać ratami albo też zupełnie odmówić.

²⁾ UWAGA 2. Komitet uchwała albo odwołać się do Komitetu Centralnego o przyznanie dodatkowej pożyczki albo odmówić.

Do Komitetu Obywatelskiego

w Warkawie

Upraszam Komitet Obywatelski w Warkawie o udzielenie mi pożyczki na utrzymanie w wysokości rub. świećdaszowie (60 rb.)

1. Nazwisko, imię i wiek.	<u>Poderaski Aleksander lat 33</u>
2. Obecne miejsce zamieszkania.	<u>Warkawa Wspólna 63 m. 23.</u>
3. Rodzaj warsztatu pracy lub zajęcia (gospodarstwo rolne, ogród, zakład przemysłowy i jaki, dom mieszkalny, dochodowy, przedsiębiorstwo lub zawód).	<u>Geometa.</u>
4. Szczegółowy adres warsztatu pracy lub stałego miejsca zajęcia (gubernja, powiat, gmina; nazwa miasta i ulicy, osady, wsi lub folwarku).	<u>Lipno, gubernja Płocka.</u>
5. Powód opuszczenia miejsca zamieszkania.	<u>Wypadki wojenne.</u>
6. Ilość osób w rodzinie utrzymywanych przez petenta; ich wiek i zajęcie.	<u>Żona i dziecko.</u>
7. Czy petent posiada obecnie zajęcie lub inne źródła dochodu i jakie?	<u>Obejmuje pracę w Komitecie Obywatelskim w Warkawie w wydziale gospod. skarbowej dla roln. ocierw. stan. na reszty, miesięcz. 40 rb., na bieżącej 50</u>
8. Czy petent korzystał dotąd z pożyczki lub zapomogi i w jakiej sumie.	<u>Dotychczas pożyczki 100 z dnia 1 Lipca r. b. gdy byłem bez pracy.</u>
9. Wymienienie osób, które mogą poświadczyć wiarygodność powyższych szczegółów.	<u>p. Dr. Łaleski - Nowogrodzka 24. p. Leon Lisowski - prezes podkomitetu Płockiego.</u>

Warkawa dnia 3 Sierpnia 1915 roku.

(Podpis) Aleksander Poderaski

3 kopia i 1 kopia pożyczki 2 5 Sierpnia 1915 - 1/2 70 XII
107 VIII 15
P. Lisowski 243

Uchwała Komitetu Obywatelskiego

w *Warszawie*

Komitet Obywatelski w *Gubermi Stołecznej* zbadawszy wymienione

w niniejszej deklaracji szczegóły postanowił¹⁾

przyznać i wypłacić pożyczkę

p. Aleksandrowi Podczaskiemu, pożyczkę zurydyczą w wysokości Rb. Sześćdziesiąt (60) miesięcznie.

wobec zaś wyrażonego przez p.

życzenia przyznania mu pożyczki wyższej, Komitet Obywatelski

uchwalił²⁾

Warszawa

dnia *10 Sierpnia* 1915 roku.

Prezes W. Koskiewicz



Secretar C. Piętkowski

1) UWAGA 1. Komitet postanawia: wypłacić pożyczkę w żądanej wysokości lub w sumie zmniejszonej, natychmiast, albo wypłacać ratami albo też zupełnie odmówić.

2) UWAGA 2. Komitet uchwała albo odwołać się do Komitetu Centralnego o przyznanie dodatkowej pożyczki albo odmowie.

Dotąd o pożyczkę i zapomnę nie żądać się Obywatelski 21

Formularz do pożyczek zużywczych.

Otrzymano 10/III - 1915 r. 87

Odpowiedziano 10/III - 1915 r. 87

242

25
10. VII

Do Komitetu Obywatelskiego

w Warszawie

~~Warszawie~~

Upraszam Komitet Obywatelski w Warszawie o udzielenie mi pożyczki na utrzymanie w wysokości rub. 25 rub. dwadzieścia pięć

1. Nazwisko, imię i wiek.	<u>Nyke Władysław 20 lat.</u>
2. Obecne miejsce zamieszkania.	<u>Kalska 12 nr 36</u>
3. Rodzaj warsztatu pracy lub zajęcia (gospodarstwo rolne, ogród, zakład przemysłowy i jaki, dom mieszkalny, dochodowy, przedsiębiorstwo lub zawód).	<u>skowyt w tym roku siewa równ nauki i kio</u>
4. Szczegółowy adres warsztatu pracy lub stałego miejsca zajęcia (gubernja, powiat, gmina; nazwa miasta i ulicy, osady, wsi lub folwarku).	<u>Szymowski pow. Płocka gubernja Gm. Skrupie w. Wypustka</u>
5. Powód opuszczenia miejsca zamieszkania.	
6. Ilość osób w rodzinie utrzymywanych przez petenta; ich wiek i zajęcie.	<u>same</u>
7. Czy petent posiada obecnie zajęcie lub inne źródła dochodu i jakie?	<u>nie</u>
8. Czy petent korzystał dotąd z pożyczki lub zapomogi i w jakiej sumie.	<u>nie</u>
9. Wymienienie osób, które mogą poświadczyć wiarygodność powyższych szczegółów.	<u>Stanisław Nadrowski</u>

Karsowa dnia 10 sierpnia 1915 roku.

(Podpis) Władysław Nyke

Uchwała Komitetu Obywatelskiego

w *Warszawie*

Komitet Obywatelski *Guberni Płockiej* zbadawszy wymienione

w niniejszej deklaracji szczegóły postanowił *przyznać i wypłacić* *petentowi*

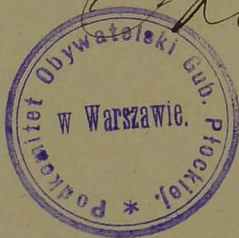
Władysławowi Nyke, porucznikowi kawalerii w wyso-
kości pł. dwadzieścia pięć (25) miesięcznie.
wobec zaś wyrażonego przez p.

życzenia przyznania mu pożyczki wyższej, Komitet Obywatelski

uchwalił²⁾

Warszawa dnia *10 Sierpnia* 1915 roku.

Prezes W. Kostłowa



Secy. Cyprian

1) UWAGA 1. Komitet postanawia: wypłacić pożyczkę w żądanej wysokości lub w sumie zmniejszonej, natychmiast, albo wypłacać ratami albo też zupełnie odmówić.

2) UWAGA 2. Komitet uchwała albo odwołać się do Komitetu Centralnego o przyznanie dodatkowej pożyczki albo odmowie.

Dokładnie sprawdzić się

Na piątek przedkwalifikacja do pracy
Otrzymano *5 VII 1915 r.*
Odpowiedziano *1915 r.*
72
XII
58
210

Formularz do pożyczek zużywczych.

Do Komitetu Obywatelskiego

w *Warszawie*

357b

Upraszam Komitet Obywatelski w *Warszawie* o udzielenie mi pożyczki na utrzymanie w wysokości rub. *trzydziestu pięć*

1. Nazwisko, imię i wiek.	<i>Lacharski Albin 33 lat.</i>
2. Obecne miejsce zamieszkania.	<i>Obornia 9 u 90.</i>
3. Rodzaj warsztatu pracy lub zajęcia (gospodarstwo rolne, ogród, zakład przemysłowy i jaki, dom mieszkalny, dochodowy, przedsiębiorstwo lub zawód).	<i>Byłem czynnym jako ulotowy instruktor rolnicy przy kurs. Rol. z dipnie</i>
4. Szczegółowy adres warsztatu pracy lub stałego miejsca zajęcia (gubernja, powiat, gmina; nazwa miasta i ulicy, osady, wsi lub folwarku).	
5. Powód opuszczenia miejsca zamieszkania.	<i>Wzrost na chorobę, a następnie niezdolność do pracy. Leży w domu z dipnie</i>
6. Ilość osób w rodzinie utrzymywanych przez petenta; ich wiek i zajęcie.	<i>Sami jeden</i> <i>11 rub</i>
7. Czy petent posiada obecnie zajęcie lub inne źródła dochodu i jakie?	<i>Na razie nie posiadaję, lecz staraję się uzyskać aby znaleźć zajęcie</i>
8. Czy petent korzystał dotąd z pożyczki lub zapomogi i w jakiej sumie.	<i>nie korzystałem</i>
9. Wymienienie osób, które mogą poświadczyć wiarygodność powyższych szczegółów.	<i>Paulina Koronki i Lisowski</i>

Warszawa dnia *4 VII* 1915 roku.

(Podpis) *Albin Lacharski*

Uchwała Komitetu Obywatelskiego

w *Warszawie*

Komitet Obywatelski *Guberni Stołeczej* zbadawszy wymienione

w niniejszej deklaracji szczegóły postanowił *przyznać i wypłacić* beneficjariuszowi

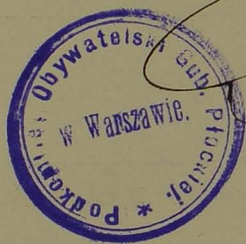
p. Albinowi Zacharskiemu pożyczkę w wysokości 1000 rubli w my-
sokosci 100 zł. (sto) miesięcznie

wobec zaś wyrażonego przez p.

życzenia przyznania mu pożyczki wyższej, Komitet Obywatelski

uchwalił²⁾

Warszawa dnia *4 Sierpnia* 1915 roku.



Prezes W. Kostkowski

Za Sekretarza C. Pięknika

1) UWAGA 1. Komitet postanawia: wypłacić pożyczkę w żądanej wysokości lub w sumie zmniejszonej, natychmiast, albo wypłacać ratami albo też zupełnie odmówić.

2) UWAGA 2. Komitet uchwała albo odwołać się do Komitetu Centralnego o przyznanie dodatkowej pożyczki albo odmowie.

20 - wypłaca
27 XII

Do Komitetu Obywatelskiego

w Warszawie

Upraszam Komitet Obywatelski w Warszawie o udzielenie mi pożyczki na utrzymanie w wysokości rub. dwustu (200)

1. Nazwisko, imię i wiek.	<u>Leszczyński Jan</u>
2. Obecne miejsce zamieszkania	<u>Warszawa, ulica Widok A 23 m 15.</u>
3. Rodzaj warsztatu pracy lub zajęcia (gospodarstwo rolne, ogród, zakład przemysłowy i jaki, dom mieszkalny, dochodowy, przedsiębiorstwo lub zawód).	<u>Pomocnik rejenta</u>
4. Szczegółowy adres warsztatu pracy lub stałego miejsca zajęcia (gubernja, powiat, gmina; nazwa miasta i ulicy, osady, wsi lub folwarku).	<u>Lipno, gab. placcka, ulica Placcka</u>
5. Powód opuszczenia miejsca zamieszkania.	<u>Brak zajęcia</u>
6. Ilość osób w rodzinie utrzymywanych przez petenta; ich wiek i zajęcie.	<u>Jeden, abym żona moja pozostała w Lipnie. 1 osoba</u>
7. Czy petent posiada obecnie zajęcie lub inne źródła dochodu i jakie?	<u>Obecnie jestem bez zajęcia i żadnych źródeł dochodu nie mam</u>
8. Czy petent korzystał dotąd z pożyczki lub zapomogi i w jakiej sumie.	<u>nie</u>
9. Wymienienie osób, które mogą poświadczyć wiarygodność powyższych szczegółów.	<u>Dr. Jędran Kaleski, ulica Nowogrodzka nr 24 m 6, C. Kacmarz sąsiad, z Lipna Władzisławski, ulica Spokojna nr 15 (bawo obywatelskiej ul.)</u>

Warszawa dnia 24 Lipca 1915 roku.

(Podpis) Leszczyński
25 XII 1915

Uchwała Komitetu Obywatelskiego

w Warszawie

Komitet Obywatelski w Guberni Stołecznej zbadawszy wymienione
w niniejszej deklaracji szczegóły postanowił przyznać i wypłacić petentowi
P. Janowi Besseryuskiemu pożyczkę kwytową w wysokości
1000 Rb. dwadzieścia (20) miesięcznie
wobec zaś wyrażonego przez p. _____
życzenia przyznania mu pożyczki wyższej, Komitet Obywatelski _____
uchwalił²⁾ _____

Warszawa dnia 26 lipca 1915 roku.

Prezes W. Kowalewski



2. Sekretarz Cyflich

1) UWAGA 1. Komitet postanawia: wypłacić pożyczkę w żądanej wysokości lub w sumie zmniejszonej, natychmiast, albo wypłacać ratami albo też zupełnie odmówić.

2) UWAGA 2. Komitet uchwała albo odwołać się do Komitetu Centralnego o przyznanie dodatkowej pożyczki albo odmowie.

Do Komitetu Obywatelskiego

w Warszawie

Upraszam Komitet Obywatelski w Warszawie o udzielenie mi pożyczki na utrzymanie w wysokości rub. 1200 (Lj. po 60 rub. za 2 miesiące)

1. Nazwisko, imię i wiek.	Szymańska Anna lat 66
2. Obecne miejsce zamieszkania	Warszawa Hoża 8 mieszk. 1.
3. Rodzaj warsztatu pracy lub zajęcia (gospodarstwo rolne, ogród, zakład przemysłowy i jaki, dom mieszkalny, dochodowy, przedsiębiorstwo lub zawód).	Dom mieszkalny z 3 ^{ma} oficynami i ogrodem wartości przeszło 6.000 rub.
4. Szczegółowy adres warsztatu pracy lub stałego miejsca zajęcia (gubernja, powiat, gmina; nazwa miasta i ulicy, osady, wsi lub folwarku).	m. Lipno powiatu Lipnowskiego ulica Płocka Nr domu 57/52
5. Powód opuszczenia miejsca zamieszkania	Zajęcie miasta przez niemieckich
6. Ilość osób w rodzinie utrzymywanych przez petenta; ich wiek i zajęcie.	Dla siebie samej i 3 ^{ch} wnuczek
7. Czy petent posiada obecnie zajęcie lub inne źródła dochodu i jakie?	Nie posiadam
8. Czy petent korzystał dotąd z pożyczki lub zapomogi i w jakiej sumie.	Nie korzystałam
9. Wymienienie osób, które mogą poświadczyć wiarygodność powyższych szczegółów.	p.p. rejenci Łochawski i Biłiński

Warszawa dnia 24 Lipca 1915 roku.

(Podpis) A. Szymańska

Uchwała Komitetu Obywatelskiego

w *Warszawie*

Komitet Obywatelski

w *Guberni Płockiej*

zbadawszy wymienione

w niniejszej deklaracji szczegóły postanowił

*przystać i wypłacić pożyczkę
Annie Skymańskiej pożyczkę w wysokości 1000 rubli
16 procent (50) miesięcznie*

wobec zaś wyrażonego przez p.

życzenia przyznania mu pożyczki wyższej, Komitet Obywatelski

uchwalił²⁾

Warszawa dnia *26 Lipca* 191*5* roku.

Prezes M. Kostkowski



Za Sekretarza C. Piłsudski

1) UWAGA 1. Komitet postanawia: wypłacić pożyczkę w żądanej wysokości lub w sumie zmniejszonej, natychmiast, albo wypłacać ratami albo też zupełnie odmówić.

2) UWAGA 2. Komitet uchwała albo odwołać się do Komitetu Centralnego o przyznanie dodatkowej pożyczki albo odmowie.

3 Lipca otrzymał miesięcznej Rb. 100 Termin 3 Sierpnia

75
XII

Formularz do pożyczek zużywczych.

Wniosek 21 VII 1915 r.
Odpowiedziano 191 r.

1034

173

100. — **Do Komitetu Obywatelskiego**
w Warszawie

Upraszam Komitet Obywatelski w Warszawie o udzielenie mi pożyczki na utrzymanie w wysokości rub. 100

1. Nazwisko, imię i wiek.	<u>Linowski Mieczysław</u>
2. Obecne miejsce zamieszkania	<u>Widok 14 m. 15.</u>
3. Rodzaj warsztatu pracy lub zajęcia (gospodarstwo rolne, ogród, zakład przemysłowy i jaki, dom mieszkalny, dochodowy, przedsiębiorstwo lub zawód).	<u>Gospodarstwo rolne</u>
4. Szczegółowy adres warsztatu pracy lub stałego miejsca zajęcia (gubernja, powiat, gmina; nazwa miasta i ulicy, osady, wsi lub folwarku).	<u>Steklin. gubernja. Płocka pow. Lipnowski gm. Osówka</u>
5. Powód opuszczenia miejsca zamieszkania	<u>Związania wojenne</u>
6. Ilość osób w rodzinie utrzymywanych przez petenta; ich wiek i zajęcie.	<u>Żona i pięcioro dzieci od 2 lat do 12 l.</u>
7. Czy petent posiada obecnie zajęcie lub inne źródła dochodu i jakie?	<u>Nie</u>
8. Czy petent korzystał dotąd z pożyczki lub zapomogi i w jakiej sumie.	<u>Z pożyczki dwustu rubli.</u>
9. Wymienienie osób, które mogą poświadczyć wiarygodność powyższych szczegółów.	<u>Na Panów Piwnickiego i Koskowskiego.</u>

Warszawa dnia 21 Lipca 1915 roku.

(Podpis) Mieczysław Linowski.

Uchwała Komitetu Obywatelskiego

w *Warszawie*

Komitet Obywatelski w *Guberni Stołeczej* zbadawszy wymienione
w niniejszej deklaracji szczegóły postanowił *przyznać i wypłacić pożyczkę*
Ścieśnystawowi Linowskiemu pożyczkę żużlową w
wysokości Rb. 100 (100) miesięcznie
wobec zaś wyrażonego przez p. _____
życzenia przyznania mu pożyczki wyższej, Komitet Obywatelski _____
uchwalił²⁾ _____

Warszawa dnia *24 lipca* 1915 roku.

Prezes W. Korkun



Sekretarz C. Fichnik

1) UWAGA 1. Komitet postanawia: wypłacić pożyczkę w żądanej wysokości lub w sumie zmniejszonej, natychmiast, albo wypłacać ratami albo też zupełnie odmówić.

2) UWAGA 2. Komitet uchwała albo odwołać się do Komitetu Centralnego o przyznanie dodatkowej pożyczki albo odmowie.

18 Czerwiec otrzymała Rb 200
Formularz do pożyczek zużywczych.

Nerwowo chora
Otrzymano 21/III 1915 r.
Odpowiedziano 1030 191 r.
była wzięta 76
przebiegła o 1030
na 1030

60. - 23 Do Komitetu Obywatelskiego
w Warszawie

9
1030

23/III

Upraszam Komitet Obywatelski w Warszawie o udzielenie mi pożyczki na utrzymanie i leczenie w wysokości rub. 60 (szesćdziesięciu) 20 3 mies. z góry

1. Nazwisko, imię i wiek.	Stanisława Zaffa lat 41
2. Obecne miejsce zamieszkania	Warszawa, Wiaclak ul. 11, m. 9 ul. p. Górniewskiego
3. Rodzaj warsztatu pracy lub zajęcia (gospodarstwo rolne, ogród, zakład przemysłowy i jaki, dom mieszkalny, dochodowy, przedsiębiorstwo lub zawód).	
4. Szczegółowy adres warsztatu pracy lub stałego miejsca zajęcia (gubernja, powiat, gmina; nazwa miasta i ulicy, osady, wsi lub folwarku).	ost. st. Dobryni, gubern. Pińska, wieś Denie, pow. Lipno, gm. Malin
5. Powód opuszczenia miejsca zamieszkania.	Z powodu zajęcia miejscowości fraz nieprzyjaciela
6. Ilość osób w rodzinie utrzymywanych przez petenta; ich wiek i zajęcie.	
7. Czy petent posiada obecnie zajęcie lub inne źródła dochodu i jakie?	nie
8. Czy petent korzystał dotąd z pożyczki lub zapomogi i w jakiej sumie.	W czerwcu 1915 r. otrzymała pożyczkę w sumie rb. 20
9. Wymienienie osób, które mogą poświadczyć wiarygodność powyższych szczegółów.	Dr. Julian Załuski, c. k. radca 28

21 lipca dnia 1915 roku.

(Podpis) Stanisława Zaffa

Uchwała Komitetu Obywatelskiego

w *Warszawie*

Komitet Obywatelski w *Guberni Płockiej* zbadawszy wymienione

w niniejszej deklaracji szczegóły postanowił *przyznać i wypłacić pożyczkę*

P. Pani Stanisławskiej, pożyczkę w wysokości 1000 rubli w wysokości
100 zł (60) na 3 miesiące

wobec zaś wyrażonego przez p.

życzenia przyznania mu pożyczki wyższej, Komitet Obywatelski

uchwalił²⁾.

Warszawa dnia *24 lipca* 191 *5* roku.

Prezes W. Kestun



Przewodniczący C. P. Kestun

1) UWAGA 1. Komitet postanawia: wypłacić pożyczkę w żądanej wysokości lub w sumie zmniejszonej, natychmiast, albo wypłacać ratami albo też zupełnie odmówić.

2) UWAGA 2. Komitet uchwała albo odwołać się do Komitetu Centralnego o przyznanie dodatkowej pożyczki albo odmowie.

24 marca otrzymała z C. K. O. R. 6. 500. Jawną jedyną podobno.

17

178^{XII}

Formularz do pożyczek zużywczych.

Otrzymano 16/III 1915 r. 939
Odpowiedziano 1915 r.

Do Komitetu Obywatelskiego

w Warszawie

1730

Upraszam Komitet Obywatelski w Warszawie o udzielenie mi pożyczki na utrzymanie w wysokości rub. pięćset Dodatkowej

1. Nazwisko, imię i wiek.	Leontyna Poczka lat 44.
2. Obecne miejsce zamieszkania	w Warszawie na ulicy Wilczej pod nr 68. m. 12. a.
3. Rodzaj warsztatu pracy lub zajęcia (gospodarstwo rolne, ogród, zakład przemysłowy i jaki, dom mieszkalny, dochodowy, przedsiębiorstwo lub zawód).	Współwłaścicielka majątku Lubowie
4. Szczegółowy adres warsztatu pracy lub stałego miejsca zajęcia (gubernja, powiat, gmina; nazwa miasta i ulicy, osady, wsi lub folwarku).	Lubowie gubernja Płocka powiat Lipnowski gubmas. Stempy o 4 wiorst odległa od Lubowa.
5. Powód opuszczenia miejsca zamieszkania.	Wyjechałam z domu dla prowadzenia widooria.
6. Ilość osób w rodzinie utrzymywanych przez petenta; ich wiek i zajęcie.	Wisehenkami z Bratysławy która się opiekuję moją Mella Kechowska w chorobie.
7. Czy petent posiada obecnie zajęcie lub inne źródła dochodu i jakie?	Zajęcia nie posiadam ani dotychczas żadnego.
8. Czy petent korzystał dotąd z pożyczki lub zapomogi i w jakiej sumie.	Pożyczkę z Centralnego Komitetu otrzymałam w piątym która wydana była na reprezentację lokalu dla siebie a reszta wydana na utrzymanie rodziny i ratowanie jej o to jej pozostawiam i nie życzę.
9. Wymienienie osób, które mogą poświadczyć wiarygodność powyższych szczegółów.	Pan Wacław Stukowski obywatel ziemski i p. Stobielski żonę Pana Stukowskiego

dnia 12/5 1915 roku.

(Podpis) Leontyna Poczka

Uchwała Komitetu Obywatelskiego

w Warszawie Gub. Płockiej

Komitet Obywatelski w Warszawie zbadawszy wymienione
w niniejszej deklaracji szczegóły postanowił przyznać i wypłacić pożyczkę
P. Leontynie Droczyk, pożyczkę z sumy 4000 w wysokości
Rb. czterdziestu (40) miesięcznie
wobec zaś wyrażonego przez p. _____
życzenia przyznania mu pożyczki wyższej, Komitet Obywatelski _____
uchwalił²⁾ _____

Warszawa dnia 22 Lipca 1915 roku.

Prezes M. W. W.



Za Sekretarza C. P. K.

¹⁾ UWAGA 1. Komitet postanawia: wypłacić pożyczkę w żądanej wysokości lub w sumie zmniejszonej, natychmiast, albo wypłacać ratami albo też zupełnie odmówić.

²⁾ UWAGA 2. Komitet uchwała albo odwołać się do Komitetu Centralnego o przyznanie dodatkowej pożyczki albo odmowie.

Na iżkanie p. Leontyna Proorka
 w sprawie Tasielki majątku Lubowice
 p. ^{du} Rybińskiego Sub. Stockiej my. daje
 zaświadczenie poniższe dla przedsta-
 wienia Centralnemu Komitetowi
 Obywatelskiemu w Warszawie o
 udzieleniu...

pp. Ludwik i Leontyna Proorka
 mający 2 lata temu majątek
 Lubowice przedaniem procento 20%
 od wzięcia mego p. Stefana Ro-
 bertskiego w sumie procento
 180000 rb. Lubowice był obywatel
 Daw. Siemakom 30000 rb. i L.N. =
 10090. Adresata p. Rakowickiego
 w Warszawie. Inscendone były kon-
 pletne - ludzki i dom mieszkalny.
 p. Proorka nakładem w doborze
 gospodarza i w Lubowice gospo-
 darsztwem doborze. W pierwszych

by zadmianek wojny poni Powiatka
 przybyła do Kuznawy dla poratowania
 zdrowia i poratunku dotychczas
 z powodu nieobecności przybyła
 przez majątku nieprzyjacielskie
 przedstawicielstwa - Dzieci na
 wsi. - Obecnie mieszka w
 Kuznawie blisko rok wypracowała
 wyjątkowo fundusze i jest bez
 środków żadnych do życia. W
 instytucji zastępuje na prośbie
 ze strony C. K. Obywatelskiego
 Za miłym przywrócić gwarancję
 majątkową postać dotychczas
 Duszynie czeregiły znane mi
 są dotychczas, czy o granice
 w tym miejscu Chotkovo i
 Majdan. -
 Na ostatnie ostatnie pragnie
 wszystkie szczegóły stwierdzi

możę lub odwiedzić tych moją
 telefonem № 262-24. -

Wacław Gluchowski

Kuznawa 1/3 11 Lipca
 1915 roku.

Very good and very interesting

the work of the committee

is very valuable

and the report is well written

and the committee is to be congratulated

for their work

and the report is well written

and the committee is to be congratulated

for their work

and the report is well written

and the committee is to be congratulated

for their work

and the report is well written

and the committee is to be congratulated

for their work

and the report is well written

and the committee is to be congratulated

for their work

200. — wyptaseu

80

177

Do Komitetu Obywatelskiego

W

Upraszam Komitet Obywatelski w o udzielenie mi pożyczki na utrzymanie ^{i utrzymania} w wysokości rub. 200 (dwieście rubli)

1. Nazwisko, imię i wiek.	Marya Wodriiska:
2. Obecne miejsce zamieszkania	Kassawa Oksomäella 4.
3. Rodzaj warsztatu pracy lub zajęcia (gospodarstwo rolne, ogród, zakład przemysłowy i jaki, dom mieszkalny, dochodowy, przedsiębiorstwo lub zawód).	Господарство ролюе
4. Szczegółowy adres warsztatu pracy lub stałego miejsca zajęcia (gubernja, powiat, gmina; nazwa miasta i ulicy, osady, wsi lub folwarku).	Сараи. прот. Липовский Зуб. Столяра.
5. Powód opuszczenia miejsca zamieszkania	
6. Ilość osób w rodzinie utrzymywanych przez petenta; ich wiek i zajęcie.	
7. Czy petent posiada obecnie zajęcie lub inne źródła dochodu i jakie?	
8. Czy petent korzystał dotąd z pożyczki lub zapomogi i w jakiej sumie.	40 rb. —
9. Wymienienie osób, które mogą poświadczyć wiarygodność powyższych szczegółów.	гг. Столяра гг. Пивнича

dnia 28. Lipca 1915 roku.

(Podpis)

Marya Wodriiska

Uchwała Komitetu Obywatelskiego

w *Warszawie*

Komitet Obywatelski w *Guberni Płockiej* zbadawszy wymienione
w niniejszej deklaracji szczegóły postanowił *przyznać i wypłacić petytorce Pani*
Marji Wodzin'skiej pożyczkę zwyczajną w wysokości Rb.
Omieszc (200) na termin 3^{ch} miesięcy
wobec zaś wyrażonego przez p.

życzenia przyznania mu pożyczki wyższej, Komitet Obywatelski

uchwalił²⁾

Warszawa dnia *22 Lipca* 1915 roku.

Odrzes W. Korkun



Leopold Cz. Pieknicki

- 1) UWAGA 1. Komitet postanawia: wypłacić pożyczkę w żądanej wysokości lub w sumie zmniejszonej, natychmiast, albo wypłacać ratami albo też zupełnie odmówić.
- 2) UWAGA 2. Komitet uchwała albo odwołać się do Komitetu Centralnego o przyznanie dodatkowej pożyczki albo odmówić.

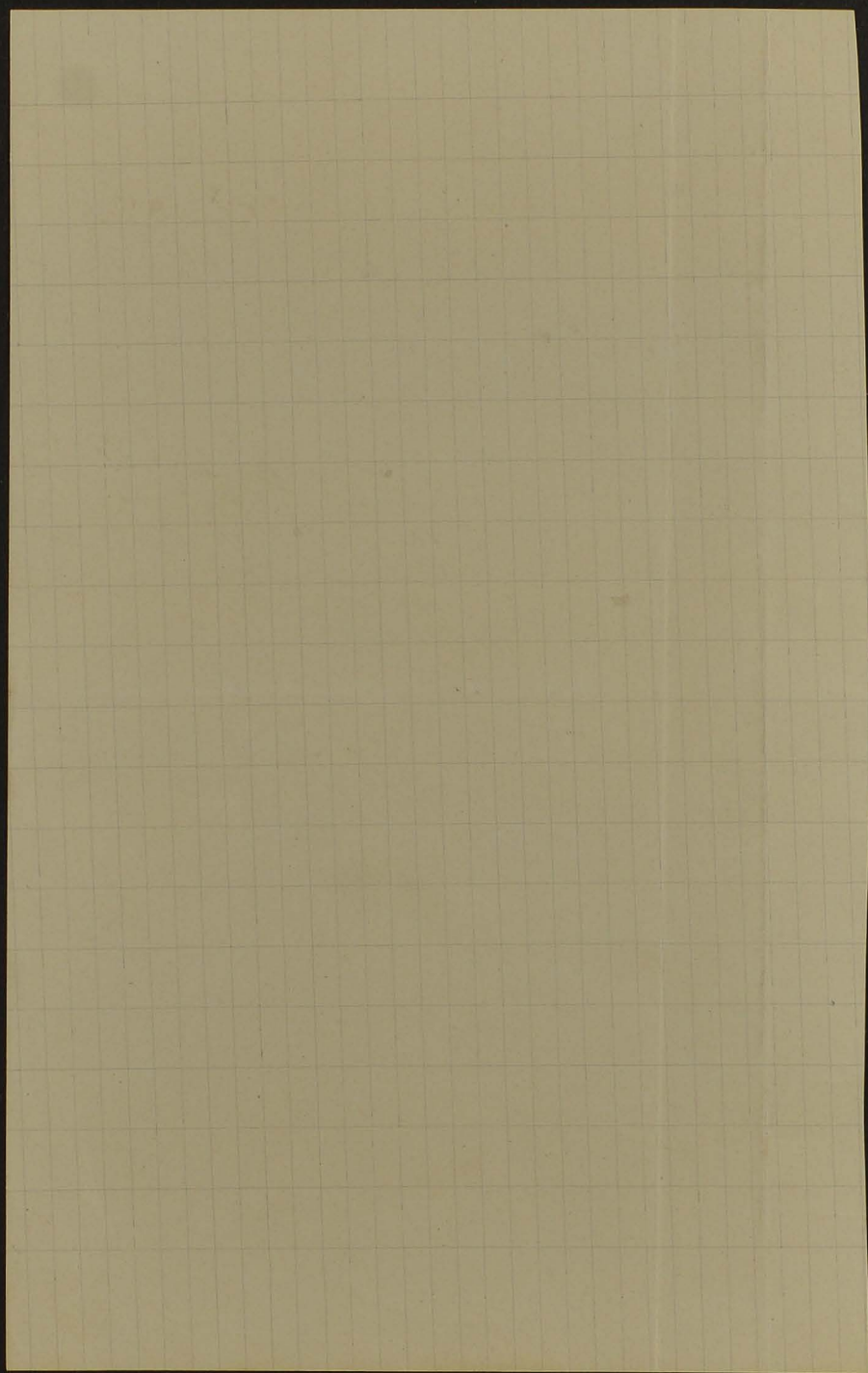
Do Komitetu Obyw. Plockiego

Ponieważ ja sama nie mogę
odebrać pieniędzy przy padają-
cych na mnie się kiesz-
womnie 25 rb. jeżeli upowaj-
niam przedstawiciela więcej,
szegół liście w osobie Leona
Sawłowskiego do odebrania
lokalnych

Z poważaniem

Cecylia Błotnicka

Warszawa 17/1-9/15.



14 Czerwiec otrzymał pożyczkę miesięcznej Rb. 25

158 82
XV

Formularz do pożyczek zużywczych.

Otrzymano 15/VII 1915 r. 931.
Odpowiedziano 191 r.

28,-

Do Komitetu Obywatelskiego

w Warszawie

Upraszam Komitet Obywatelski w Warszawie o udzielenie mi pożyczki

na utrzymanie w wysokości rub. 25 (dwadzieścia pięć) (stancje wsi) (miesięc)

1. Nazwisko, imię i wiek.	Leon Pawłowski lat 18.
2. Obecne miejsce zamieszkania	Dworkowa № 16 m 25
3. Rodzaj warsztatu pracy lub zajęcia (gospodarstwo rolne, ogród, zakład przemysłowy i jaki, dom mieszkalny, dochodowy, przedsiębiorstwo lub zawód).	Wzrost
4. Szczegółowy adres warsztatu pracy lub stałego miejsca zajęcia (gubernja, powiat, gmina; nazwa miasta i ulicy, osady, wsi lub folwarku).	g. Płocka, p. Lipno, gm. Czerwiec wiesi Kłochosin
5. Powód opuszczenia miejsca zamieszkania.	Wstąpiłem do gimnazjum
6. Ilość osób w rodzinie utrzymywanych przez petenta; ich wiek i zajęcie.	Osób 10. Gospodarstwo
7. Czy petent posiada obecnie zajęcie lub inne źródła dochodu i jakie?	
8. Czy petent korzystał dotąd z pożyczki lub zapomogi i w jakiej sumie.	
9. Wymienienie osób, które mogą poświadczyć wiarygodność powyższych szczegółów.	Jan Braszczak Cecylja Braszczak Dworkowa 16 m 25

Warszawa dnia 15 lipca 1915 roku.

(Podpis) Leon Pawłowski

Uchwała Komitetu Obywatelskiego

Guberni Płockiej w Warszawie

Komitet Obywatelski Guberni Płockiej zbadawszy wymienione w niniejszej deklaracji szczegóły postanowił przyznać i wypłacić petentowi Leonowi Pawłowskiemu, pożyczkę kurymową w wysokości Rb. Omdziarska pięć (25) miesięcznie wobec zaś wyrażonego przez p. [imię] życzenia przyznania mu pożyczki wyższej, Komitet Obywatelski [imię] uchwalił²⁾.

Warszawa dnia 19 Lipca 1915 roku.



Prezes M. Rosławski

Za Sekretarza C. Pichuś

1) UWAGA 1. Komitet postanawia: wypłacić pożyczkę w żądanej wysokości lub w sumie zmniejszonej, natychmiast, albo wypłacać ratami albo też zupełnie odmówić.

2) UWAGA 2. Komitet uchwała albo odwołać się do Komitetu Centralnego o przyznanie dodatkowej pożyczki albo odmowie.

75 - wypłacone
28/VI
Otrzymano 28/VI 1915 r. zus
Odpowiedziano 191 r.

128

Do Komitetu Obywatelskiego

W

Z powodu szkód i strat poniesionych wskutek działań wojennych niniejszem upraszam Komitet Obywatelski w Warszawie o udzielenie mi pożyczki w wysokości rb. 600.

Szczegóły niezbędne:

1. Nazwisko, imię i wiek.	Ladniga Marius - latka 48
2. Obecne miejsce zamieszkania.	Liliska 7. m. 7.
3. Rodzaj warsztatu pracy lub zajęcia (gospodarstwo rolne, ogród, zakład przemysłowy i jaki, dom mieszkalny dochodowy, przedsiębiorstwo lub zawód).	Współwłaścicielka dóbr Wolencin Cieluchowo, Rachiuchy, i sumy hipotecznej na Litwie.
4. Szczegółowy adres warsztatu pracy lub stałego miejsca zajęcia (gubernja, powiat, gmina; nazwa miasta i ulicy, osady, wsi lub folwarku).	Litwa, Cieluchowo, Wolencin Rachiuchy sub. płockiej. powiat <u>Sierpowski</u> , poczta Lipno, i Litwa.
5. Czy warsztat własny czy też dzierżawiony i od kogo.	Współwłasności hipotecznej
6. Wartość i rozmiar warsztatu pracy lub dochodowość zajęcia (obszar gospodarstwa rolnego lub ogrodu; ilu robotników zatrudniał zakład przemysłowy lub warsztat rzemieślniczy, jaki jest obrót roczny przedsiębiorstwa).	Stopień miesiąc 1000, 2 pasami, i Gonolmę.

7. Wyszczególnienie rodzaju szkód wyrządzonych przez działania wojenne i wysokości strat (w budowlach, w inwentarzu żywym i martwym, w zasiewach, w urządzeniach i maszynach fabrycznych, w warsztacie rzemieślniczym, w towarach, w narzędziach).

Absolutnie żadnych wiadomości od Szymka.

8. Czy i przez kogo został sporządzony protokół tych szkód i na jaką sumę. Czy poszkodowany posiada inne dowody poniesionych strat (kwity).

9. Na co pożyczka będzie użyta: (na zabudowania mieszkalne, rolne, przemysłowe, splantowanie okopów; kupno inwentarza żywego i martwego; kupno produktów rolnych na zasiew lub wyżywienie; kupno maszyn fabrycznych, narzędzi rzemieślniczych, materiałów surowych, towarów; wynagrodzenie pracowników; wyżywienie własne i rodziny).

Na życie i ubywanie moje, dwóch córek i dwóch synów o sokołach, pięć dziesięć rb. miesięcznie, co nie jest zbyt wygórowanem, proszę o przyznanie mi pożyczki kwoty sumy tej na trzy miesiące, dla utrzymania, na wyjazd do Łodzi z dziećmi.

10. Wymienienie osób, które mogą poświadczyć wiarygodność powyższych szczegółów.

Leonec - imię
Leon Lisowski.

dnia 22. VI. 1915 roku.

(Podpis) z Heleny Radziga Łańskas.

Uchwała Komitetu Obywatelskiego

Gub. Płockiej w Warszawie

Komitet Obywatelski gub. Płockiej zbadawszy wymienione w niniejszej deklaracji szczegóły, postanowił ¹⁾ przyznać i wypłacić pożyczkę w wysokości w wyrażeniu Rb. siedmiu dziesiąt pięć (75) miesięcznie

wobec zaś wyrażonego przez p. _____ życzenia przyznania mu pożyczki wyższej, Komitet Obywatelski _____ uchwalił ²⁾ _____

Warszawa dnia 8 Lipca 1915 roku.



Przewodniczący W. Korkosz

Dr. Sekretarz Orfiedus

¹⁾ UWAGA 1. Komitet postanawia: wypłacić pożyczkę w żądanej wysokości lub w sumie zmniejszonej, natychmiast, albo wypłacać ratami albo też zupełnie odmówić.
²⁾ UWAGA 2. Komitet uchwała albo odwołać się do Komitetu Centralnego o przyznanie dodatkowej pożyczki albo odmówić.

Otrzymało 1/07 1915 r. 792
Odpowiedziano 191 r.

95
XII

121

Do Komitetu Obywatelskiego Płockiego
w Warszawie

Z powodu szkód i strat poniesionych wskutek działań wojennych niniejszem upraszam Komitet Obywatelski w
o udzielenie mi pożyczki w wysokości rb. 100.

Szczegóły niezbędne:

1. Nazwisko, imię i wiek.	Manja Olsewska 49.
2. Obecne miejsce zamieszkania.	Zórawna 40.
3. Rodzaj warsztatu pracy lub zajęcia (gospodarstwo rolne, ogród, zakład przemysłowy i jaki, dom mieszkalny dochodowy, przedsiębiorstwo lub zawód).	b. właścicielka zdenitka w. Majserycy, gub. Płockiej ostatnio zarządca sklepu w napoleonów w Lipnie.
4. Szczegółowy adres warsztatu pracy lub stałego miejsca zajęcia (gubernja, powiat, gmina; nazwa miasta i ulicy, osady, wsi lub folwarku).	w. Lipno
5. Czy warsztat własny czy też dzierzawiony i od kogo.	
6. Wartość i rozmiar warsztatu pracy lub dochodowość zajęcia (obszar gospodarstwa rolnego lub ogrodu; ilu robotników zatrudniał zakład przemysłowy lub warsztat rzemieślniczy, jaki jest obrót roczny przedsiębiorstwa).	800 rs.

7. Wyszczególnienie rodzaju szkód wyrządzonych przez działania wojenne i wysokości strat (w budowlach, w inwentarzu żywym i martwym, w zasiewach, w urządzeniach i maszynach fabrycznych, w warsztacie rzemieślniczym, w towarach, w narzędziach).

Pracę parafady w Lipule

8. Czy i przez kogo został sporządzony protokół tych szkód i na jaką sumę. Czy poszkodowany posiada inne dowody poniesionych strat (kwity).

✓

9. Na co pożyczka będzie użyta: (na zabudowania mieszkalne, rolne, przemysłowe, splantowanie okopów; kupno inwentarza żywego i martwego; kupno produktów rolnych na zasiew lub wyżywienie; kupno maszyn fabrycznych, narzędzi rzemieślniczych, materiałów surowych, towarów; wynagrodzenie pracowników; wyżywienie własne i rodziny).

na wyżywienie siebie i córki i zapłacenie Kowalewskiego

10. Wymienienie osób, które mogą poświadczyć wiarygodność powyższych szczegółów.

*Ortunkande Komitetu Włocławskiego
adm. Aktałowski i
Pasterzowski
del. 13-49*

..... dnia 191..... roku.

(Podpis) *M. Olszewski*

Uchwała Komitetu Obywatelskiego

Gub. Płockiej w Parszanie

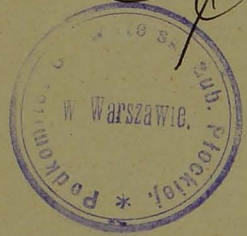
Komitet Obywatelski *Gub. Płockiej* zbadawszy wymienione w niniejszej deklaracji szczegóły, postanowił *przyznać i wypłacić* *Leucie Marji Olszewskiej* *kwotę* *pięćdziesiąt* *złoty* *w wysokości zł. pięćdziesiąt (50:)* wobec zaś wyrażonego przez p.

..... życzenia przyznania mu pożyczki wyższej, Komitet Obywatelski

..... uchwalił ²⁾

Parszawa dnia *6 lipca* 1915 roku.

Drezes W. Kowalewski



Lea Sekretar

¹⁾ UWAGA 1. Komitet postanawia: wypłacić pożyczkę w żądanej wysokości lub w sumie zmniejszonej, natychmiast, albo wypłacać ratami albo też zupełnie odmówić.

²⁾ UWAGA 2. Komitet uchwała albo odwołać się do Komitetu Centralnego o przyznanie dodatkowej pożyczki albo odmówić.

Uchwała Komitetu Centralnego.

Wydział Pożyczkowy Komitetu Centralnego postanowił przyznać p.

..... oprócz uchwalonej już przez Komitet

Obywatelski w pożyczki jeszcze dodatkową

pożyczkę w kwocie rubli wyraźnie rubli

Warszawa, dnia 191 roku.

Członek Wydziału

Otrzymano 2/VII 1915 r. 808.
Odpowiedziano 1915 r.

Formularz do pożyczek zużywczych.

1000
2/VII
2/VII

Do Komitetu Obywatelskiego

w Warszawie

Upraszam Komitet Obywatelski w Warszawie o udzielenie mi pożyczki na utrzymanie w wysokości rub.

1. Nazwisko, imię i wiek.	<u>Linowski Mieczysław</u>
2. Obecne miejsce zamieszkania	<u>Widok 14 m. 15.</u>
3. Rodzaj warsztatu pracy lub zajęcia (gospodarstwo rolne, ogród, zakład przemysłowy i jaki, dom mieszkalny, dochodowy, przedsiębiorstwo lub zawód).	<u>Gospodarstwo rolne</u>
4. Szczegółowy adres warsztatu pracy lub stałego miejsca zajęcia (gubernja, powiat, gmina; nazwa miasta i ulicy, osady, wsi lub folwarku).	<u>Steklin gub. Wołża pow. Lipnowski</u>
5. Powód opuszczenia miejsca zamieszkania	<u>Działania wojenne</u>
6. Ilość osób w rodzinie utrzymywanych przez petenta; ich wiek i zajęcie.	<u>Żona i pięcioro dzieci od 2.l. do 12.l.</u>
7. Czy petent posiada obecnie zajęcie lub inne źródła dochodu i jakie?	<u>Nie</u>
8. Czy petent korzystał dotąd z pożyczki lub zapomogi i w jakiej sumie.	<u>Z pożyczki sto rubli</u>
9. Wymienienie osób, które mogą poświadczyć wiarygodność powyższych szczegółów.	<u>P. P. W. Korkowicki i B. Muszyński.</u>

Warszawa dnia 2 Lipca 1915 roku.

(Podpis) Mieczysław Linowski.

Uchwała Komitetu Obywatelskiego

Guberni Stoickiej w Warszawie

Komitet Obywatelski *Guberni Stoickiej* zbadawszy wymienione
w niniejszej deklaracji szczegóły postanowił *wypłacić i wypłacić petentowi*
Mieczysławowi Linowskiemu, pożyczkę zwykłą, miesięczną,
w wysokości Rb. sto (100)
wobec zaś wyrażonego przez p. _____
życzenia przyznania mu pożyczki wyższej, Komitet Obywatelski _____
uchwalił²⁾ _____

Warszawa dnia *3 lipca* 1915 roku.



Prezes M. Roskonec

Za Sekretarza Apfiedul

1) UWAGA 1. Komitet postanawia: wypłacić pożyczkę w żądanej wysokości lub w sumie zmniejszonej, natychmiast, albo wypłacać ratami albo też zupełnie odmówić.

2) UWAGA 2. Komitet uchwała albo odwołać się do Komitetu Centralnego o przyznanie dodatkowej pożyczki albo odmowie.

Do Komitetu Obywatelskiego

w Warszawie

Upraszam Komitet Obywatelski w Warszawie o udzielenie mi pożyczki na utrzymanie w wysokości rub. 450 (czteryście pięćdziesiąt).

1. Nazwisko, imię i wiek.	Aleksander Peteraszk lat 34.
2. Obecne miejsce zamieszkania	Oknoch, gubernia warszawska willa wsi Samokłepki korespondencyjny adres: Warszawa - Wspólna 63 m. 8 Dr. J. Sy - czeński Dł. i Podczaskiego.
3. Rodzaj warsztatu pracy lub zajęcia (gospodarstwo rolne, ogród, zakład przemysłowy i jaki, dom mieszkalny, dochodowy, przedsiębiorstwo lub zawód).	Leśnictwo.
4. Szczegółowy adres warsztatu pracy lub stałego miejsca zajęcia (gubernja, powiat, gmina; nazwa miasta i ulicy, osady, wsi lub folwarku).	Sipno, gubernia Płocka. ul. Aleksandryjska
5. Powód opuszczenia miejsca zamieszkania	Wypicie męskiego.
6. Ilość osób w rodzinie utrzymywanych przez petenta; ich wiek i zajęcie.	Żona lat 26 i syn - 3 miesięczny, a obecnie siostra Zofia Peteraska, która mieszka w domu, która choruje na gruźlicę, nie może pracować, która jest od rokroczni nie ma środków do życia i leczenia się.
7. Czy petent posiada obecnie zajęcie lub inne źródła dochodu i jakie?	Nie; starałem się o pracę, lecz obecnie nie posiadam żadnego.
8. Czy petent korzystał dotąd z pożyczki lub zapomogi i w jakiej sumie.	W poprzednich kwietnia wziętem 150 rub. pożyczki.
9. Wymienienie osób, które mogą poświadczyć wiarygodność powyższych szczegółów.	p. Leon Lisowski - prezes parokomitetu płockiego. p. Dr. Julian Łabicki - Nowogrodzka 24.

Warszawa dnia 1 lipca 1915 roku.

(Podpis) Aleksander Peteraszk

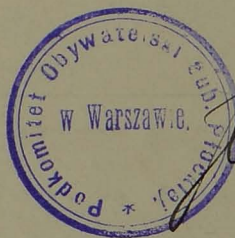
Ze względu na węgierską obecną sytuację, jak również i ze względu na to, że grozi mi przymusowy wyjazd w głąb Rosji, proszę uprzejmie Komitet Obywatelski o przyznaniu mi tej pożyczki z wyjątkiem niżej wymienionych warunków, lecz jedynym warunkiem, jeżeli wogóle pożyczka ta przyznana mi będzie.

Uchwała Komitetu Obywatelskiego

Gub. Płockiej w Warszawie

Komitet Obywatelski w *Gub. Płockiej* zbadawszy wymienione
w niniejszej deklaracji szczegóły postanowił *przyznać i wypłacić petentowi p.*
Aleksandromi Podcraskiemu pożyczkę zrymową miesięczną
w wysokości Rb. sto (100.)
wobec zaś wyrażonego przez p.
życzenia przyznania mu pożyczki wyższej, Komitet Obywatelski
uchwalił²⁾.

Warszawa dnia *3 Lipca* 1915 roku.



Prezes W. Koskowski

Za Sekretarza C. Piędził

1) UWAGA 1. Komitet postanawia: wypłacić pożyczkę w żądanej wysokości lub w sumie zmniejszonej, natychmiast, albo wypłacać ratami albo też zupełnie odmówić.

2) UWAGA 2. Komitet uchwała albo odwołać się do Komitetu Centralnego o przyznanie dodatkowej pożyczki albo odmowie.

Uchwała Komitetu Obywatelskiego

Gub. Stoickiej w Warszawie

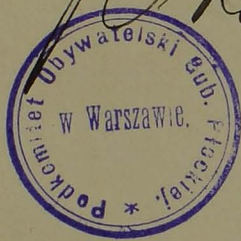
Komitet Obywatelski Guberni Stoickiej zbadawszy wymienione
w niniejszej deklaracji szczegóły postanowił przyznać i wypłacić patentowi
Subkomitowi Omschomskiemu, pożyczkę w wysokości miesięczną
w wysokości Rb. sto (100⁰⁰)
wobec zaś wyrażonego przez p.

życzenia przyznania mu pożyczki wyższej, Komitet Obywatelski

uchwalił²⁾.

Warszawa dnia 3 lipca 191 3 roku.

Mieszko M. Potkowski



Za Sekretarzem Człowiek

1) UWAGA 1. Komitet postanawia: wypłacić pożyczkę w żądanej wysokości lub w sumie zmniejszonej, natychmiast, albo wypłacać ratami albo też zupełnie odmówić.

2) UWAGA 2. Komitet uchwała albo odwołać się do Komitetu Centralnego o przyznanie dodatkowej pożyczki albo odmowie.

90
XIII 7
85

6007
22/11
VI

Do Komitetu Obywatelskiego

w Warszawie

Z powodu szkód i strat poniesionych wskutek działań wojennych niniejszem upraszam Komitet Obywatelski w Warszawie o udzielenie mi pożyczki w wysokości rb. 75.

Szczegóły niezbędne:

1. Nazwisko, imię i wiek.	<u>Lisiewska Helena lat 38.</u>
2. Obecne miejsce zamieszkania.	<u>Warszawa</u>
3. Rodzaj warsztatu pracy lub zajęcia (gospodarstwo rolne, ogród, zakład przemysłowy i jaki, dom mieszkalny dochodowy, przedsiębiorstwo lub zawód).	<u>Przy Ojcu sekretarzem pow. lipnowskiego</u>
4. Szczegółowy adres warsztatu pracy lub stałego miejsca zajęcia (gubernja, powiat, gmina; nazwa miasta i ulicy, osady, wsi lub folwarku).	<u>miasto Lipno gubern. płockiej</u>
5. Czy warsztat własny czy też dzierżawiony i od kogo.	
6. Wartość i rozmiar warsztatu pracy lub dochodowość zajęcia (obszar gospodarstwa rolnego lub ogrodu; ilu robotników zatrudniał zakład przemysłowy lub warsztat rzemieślniczy, jaki jest obrót roczny przedsiębiorstwa).	

7. Wyszczególnienie rodzaju szkód wyrządzonych przez działania wojenne i wysokości strat (w budowlach, w inwentarzu żywym i martwym, w zasiewach, w urządzeniach i maszynach fabrycznych, w warsztacie rzemieślniczym, w towarach, w narzędziach).

*Przed majątek ze interesami
wyjechał do Warszawy
na dwa tygodnie z gospodarstwem
już wrocić nie mógł
więc pozostał bez niczego.*

8. Czy i przez kogo został sporządzony protokół tych szkód i na jaką sumę. Czy poszkodowany posiada inne dowody poniesionych strat (kwity).

9. Na co pożyczka będzie użyta: (na zabudowania mieszkalne, rolne, przemysłowe, splantowanie okopów; kupno inwentarza żywego i martwego; kupno produktów rolnych na zasiew lub wyżywienie; kupno maszyn fabrycznych, narzędzi rzemieślniczych, materiałów surowych, towarów; wynagrodzenie pracowników; wyżywienie własne i rodziny).

*Na ubranie doktora
i zapłacenie komornego.*

10. Wymienienie osób, które mogą poświadczyć wiarygodność powyższych szczegółów.

Dr. Łalewski rejent Smochowski.

30/6 dnia *1915* roku.

(Podpis) *Łalewska Janina*

Uchwała Komitetu Obywatelskiego

wyub. Płockiej

Komitet Obywatelski *wyub. Płockiej* zbadawszy wymienione w niniejszej deklaracji szczegóły, postanowił ¹⁾ *przyznać i wypłacić Janinie*

Łobaniewskiej pożyczkę równowalną w wysokości
ci. Rb. sześćdziesiąt (60).

wobec zaś wyrażonego przez p. _____
życzenia przyznania mu pożyczki wyższej, Komitet Obywatelski
_____ uchwalił ²⁾ _____

Warszawa dnia *30 czerwca* 1915 roku.

Przew. W. Kostkowski



Łe Sekretarz Ca. Piekunik

¹⁾ UWAGA 1. Komitet postanawia: wypłacić pożyczkę w żądanej wysokości lub w sumie zmniejszonej, natychmiast, albo wypłacać ratami albo też zupełnie odmówić.

²⁾ UWAGA 2. Komitet uchwała albo odwołać się do Komitetu Centralnego o przyznanie dodatkowej pożyczki albo odmówić.

Uchwała Komitetu Centralnego.

Wydział Pożyczkowy Komitetu Centralnego postanowił przyznać p.
..... oprócz uchwalonej już przez Komitet
Obywatelski w pożyczki jeszcze dodatkową
pożyczkę w kwocie rubli wyrażnie rubli

Warszawa, dnia 191 roku.

Członek Wydziału

10. -
MK

Otrzymano 25/VII 1915 r. 738
Odpowiedziano 191 r.

84 92
XII

Do Komitetu Obywatelskiego

W

Z powodu szkód i strat poniesionych wskutek działań wojennych niniejszem upraszam Komitet Obywatelski w o udzielenie mi pożyczki w wysokości rb. 1000

Szczegóły niezbędne:

1. Nazwisko, imię i wiek.	Henryk Hochmiska
2. Obecne miejsce zamieszkania.	Mazowiecka 4 m. 9.
3. Rodzaj warsztatu pracy lub zajęcia (gospodarstwo rolne, ogród, zakład przemysłowy i jaki, dom mieszkalny dochodowy, przedsiębiorstwo lub zawód).	Gospodarstwo rolne 28 włók.
4. Szczegółowy adres warsztatu pracy lub stałego miejsca zajęcia (gubernja, powiat, gmina; nazwa miasta i ulicy, osady, wsi lub folwarku).	Włocławek ul. Długa nr 80
5. Czy warsztat własny czy też dzierżawiony i od kogo.	Własny.
6. Wartość i rozmiar warsztatu pracy lub dochodowość zajęcia (obszar gospodarstwa rolnego lub ogrodu; ilu robotników zatrudniał zakład przemysłowy lub warsztat rzemieślniczy, jaki jest obrót roczny przedsiębiorstwa).	250000 rb. -

7. Wyszczególnienie rodzaju szkód wyrządzonych przez działania wojenne i wysokości strat (w budowlach, w inwentarzu żywym i martwym, w zasiewach, w urządzeniach i maszynach fabrycznych, w warsztacie rzemieślniczym, w towarach, w narzędziach).

8. Czy i przez kogo został sporządzony protokół tych szkód i na jaką sumę. Czy poszkodowany posiada inne dowody poniesionych strat (kwity).

9. Na co pożyczka będzie użyta: (na zabudowania mieszkalne, rolne, przemysłowe, splantowanie okopów; kupno inwentarza żywego i martwego; kupno produktów rolnych na zasiew lub wyżywienie; kupno maszyn fabrycznych, narzędzi rzemieślniczych, materiałów surowych, towarów; wynagrodzenie pracowników; wyżywienie własne i rodziny).

10. Wymienienie osób, które mogą poświadczyć wiarygodność powyższych szczegółów.

na używanie.

*p. Mochoncki - p. Lijewski
p. Lisowski - p. Ryja*

dnia *25. kwietnia* 1915 roku.

(Podpis) *Henryk Wolski*

Uchwała Komitetu Obywatelskiego

wyub. Piotrkiej

Komitet Obywatelski *wyub. Piotrkiej* zbadawszy wymienione w niniejszej deklaracji szczegóły, postanowił ¹⁾ *przyznać i wypłacić petytorowi Marij Wolskiej pożyczkę, równoległą, w wysokości Rb. 70* wobec zaś wyrażonego przez p. _____ życzenia przyznania mu pożyczki wyższej, Komitet Obywatelski _____ uchwalił ²⁾ _____

Warszawa dnia *30 kwietnia* 1915 roku.



Prezes W. Wolski

za Sekretarza C. Dickiński

¹⁾ UWAGA 1. Komitet postanawia: wypłacić pożyczkę w żądanej wysokości lub w sumie zmniejszonej, natychmiast, albo wypłacać ratami albo też zupełnie odmówić.

²⁾ UWAGA 2. Komitet uchwała albo odwołać się do Komitetu Centralnego o przyznanie dodatkowej pożyczki albo odmówić.

Uchwała Komitetu Centralnego.

Wydział Pożyczkowy Komitetu Centralnego postanowił przyznać p.

oprócz uchwalonej już przez Komitet
Obywatelski w pożyczki jeszcze dodatkową
pożyczkę w kwocie rubli wyraźnie rubli

Warszawa, dnia 191 roku.

Członek Wydziału



UWAGA 1. Komitet postanawia: wypłacić pożyczkę w żądanej wysokości lub w sumie zmniejszonej, natychmiast, albo wypłacić ratami albo też zupełnie odmówić.
UWAGA 2. Komitet uchwała albo odwołać się do Komitetu Centralnego o przyznanie dodatkowej pożyczki albo odmówić.

Otrzymał 24/IV 1915 r. 728
 Odpowiedziano 24/V 1915 r. 248 XII
 5
 myptacous

Do Komitetu Obywatelskiego

W Warszawie

Z powodu szkód i strat poniesionych wskutek działań wojennych niniejszem upraszam Komitet Obywatelski w o udzielenie mi pożyczki w wysokości rb. 300.

Szczegóły niezbędne:

1. Nazwisko, imię i wiek.	<i>Lickiewiczowa Janina. lat 38.</i>
2. Obecne miejsce zamieszkania.	<i>Warszawa</i>
3. Rodzaj warsztatu pracy lub zajęcia (gospodarstwo rolne, ogród, zakład przemysłowy i jaki, dom mieszkalny dochodowy, przedsiębiorstwo lub zawód).	<i>Łóżarnia, 38 m. 8. Przy Dcu Schwestratorskie pow. Lipuskiego gub. płockiej.</i>
4. Szczegółowy adres warsztatu pracy lub stałego miejsca zajęcia (gubernja, powiat, gmina; nazwa miasta i ulicy, osady, wsi lub folwarku).	<i>miasto Lipno gub. płockiej</i>
5. Czy warsztat własny czy też dzierżawiony i od kogo.	
6. Wartość i rozmiar warsztatu pracy lub dochodowość zajęcia (obszar gospodarstwa rolnego lub ogrodu; ilu robotników zatrudniał zakład przemysłowy lub warsztat rzemieślniczy, jaki jest obrót roczny przedsiębiorstwa).	

7. Wyszczególnienie rodzaju szkód wyrządzonych przez działania wojenne i wysokości strat (w budowlach, w inwentarzu żywym i martwym, w zasiewach, w urządzeniach i maszynach fabrycznych, w warsztacie rzemieślniczym, w towarach, w narzędziach).

*Przed najnowszą interesami
mijającymi do Warszawy
na dwa tygodnie symonem
już wrócić nie mogłam więc
zostałam bez niczego*

8. Czy i przez kogo został sporządzony protokół tych szkód i na jaką sumę. Czy poszkodowany posiada inne dowody poniesionych strat (kwity).

9. Na co pożyczka będzie użyta: (na zabudowania mieszkalne, rolne, przemysłowe, splantowanie okopów; kupno inwentarza żywego i martwego; kupno produktów rolnych na zasiew lub wyżywienie; kupno maszyn fabrycznych, narzędzi rzemieślniczych, materiałów surowych, towarów; wynagrodzenie pracowników; wyżywienie własne i rodziny).

Na własne utrzymanie

10. Wymienienie osób, które mogą poświadczyć wiarygodność powyższych szczegółów.

Dr. Lelowski rejent Smockowski

dnia 23/6 1915 roku.

(Podpis) *Laura Lelciewska*

Uchwała Komitetu Obywatelskiego

w Gub. Hłockiej

Komitet Obywatelski w Gub. Hłockiej zbadawszy wymienione w niniejszej deklaracji szczegóły, postanowił przyznać i wydać pożyczkę Laurie Lelciewskiej, pożyczki równoważonej w wysokości Rb. Szydzici (30)

wobec zaś wyrażonego przez p.

życzenia przyznania mu pożyczki wyższej, Komitet Obywatelski

uchwalił²⁾

Warszawa dnia 24 czerwca 1915 roku.

Prezes W. Kosłowski



Dr. Sekretarz C. Fiedor

¹⁾ UWAGA 1. Komitet postanawia: wypłacić pożyczkę w żądanej wysokości lub w sumie zmniejszonej, natychmiast, albo wypłacać ratami albo też zupełnie odmówić.

²⁾ UWAGA 2. Komitet uchwała albo odwołać się do Komitetu Centralnego o przyznanie dodatkowej pożyczki albo odmówić.

Uchwała Komitetu Centralnego.

Wydział Pożyczkowy Komitetu Centralnego postanowił przyznać p.

..... oprócz uchwalonej już przez Komitet

Obywatelski w pożyczki jeszcze dodatkową

pożyczkę w kwocie rubli wyraźnie rubli

Warszawa, dnia 191 roku.

Członek Wydziału

20,- wypłaci
14/12

96
XII

Otrzymano 14 czerwca 1917 r. 607
Odpowiedziano 1917 r.

Do Komitetu Obywatelskiego

4

wyub. Płocicz

Z powodu szkód i strat poniesionych wskutek działań wojennych niniejszem upraszam Komitet Obywatelski w o udzielenie mi pożyczki w wysokości rb. 20

Szczegóły niezbędne:

1. Nazwisko, imię i wiek.	Stawiszewska Łoffa, 41 l.
2. Obecne miejsce zamieszkania.	Karnawa, ul. Piłsudski Nr 11, m. 9.
3. Rodzaj warsztatu pracy lub zajęcia (gospodarstwo rolne, ogród, zakład przemysłowy i jaki, dom mieszkalny dochodowy, przedsiębiorstwo lub zawód).	kapitał z procentem własny myślarstwo szyc.
4. Szczegółowy adres warsztatu pracy lub stałego miejsca zajęcia (gubernja, powiat, gmina; nazwa miasta i ulicy, osady, wsi lub folwarku).	kies' Louis, gm. Chalin, pow. Lipnowski.
5. Czy warsztat własny czy też dzierżawiony i od kogo.	kapitał własny
6. Wartość i rozmiar warsztatu pracy lub dochodowość zajęcia (obszar gospodarstwa rolnego lub ogrodu; ilu robotników zatrudniał zakład przemysłowy lub warsztat rzemieślniczy, jaki jest obrót roczny przedsiębiorstwa).	5000 rb. gotówki, od bliźnich pożyczkami 400 rb. Toi obecny sukcesory z powodu najtańszej ceny nie obywateli.

<p>7. Wyszczególnienie rodzaju szkód wyrządzonych przez działania wojenne i wysokości strat (w budowlach, w inwentarzu żywym i martwym, w zasiewach, w urządzeniach i maszynach fabrycznych, w warsztacie rzemieślniczym, w towarach, w narzędziach).</p>	
<p>8. Czy i przez kogo został sporządzony protokół tych szkód i na jaką sumę. Czy poszkodowany posiada inne dowody poniesionych strat (kwity).</p>	
<p>9. Na co pożyczka będzie użyta: (na zabudowania mieszkalne, rolne, przemysłowe, splantowanie okopów; kupno inwentarza żywego i martwego; kupno produktów rolnych na zasiew lub wyżywienie; kupno maszyn fabrycznych, narzędzi rzemieślniczych, materiałów surowych, towarów; wynagrodzenie pracowników; wyżywienie własne i rodziny).</p>	<p><i>Na wyżywienie własne i rodziny.</i></p>
<p>10. Wymienienie osób, które mogą poświadczyć wiarygodność powyższych szczegółów.</p>	<p><i>Dr Lalski z Lipna</i></p>

Kortawa, dnia 14 czerwca 1915 roku.

(Podpis) *Gofia Stanisłowska*

Uchwała Komitetu Obywatelskiego

W gub. płockiej

Komitet Obywatelski *gub. płockiej* zbadawszy wymienione w niżej deklacji szczegóły, postanowił *spłacić i wypłacić* *pełnotę pożyczki Stanisławskiej pożyczki gub. w rok po wojnie w kwocie 26 20.*

wobec zaś wyrażonego przez p. *[Signature]* życzenia przyznania mu pożyczki wyższej, Komitet Obywatelski *[Signature]* uchwalił ²⁾

Kortawa, dnia 14 czerwca 1915 roku.

Prezes W. Kostkowski



Za Marszałka i Członka

¹⁾ UWAGA 1. Komitet postanawia: wypłacić pożyczkę w żądanej wysokości lub w sumie zmniejszonej, natychmiast, albo wypłacać ratami albo też zupełnie odmówić.
²⁾ UWAGA 2. Komitet uchwała albo odwołać się do Komitetu Centralnego o przyznanie dodatkowej pożyczki albo odmówić.

Uchwała Komitetu Centralnego.

Wydział Pożyczkowy Komitetu Centralnego postanowił przyznać p.
..... oprócz uchwalonej już przez Komitet
Obywatelski w pożyczki jeszcze dodatkową
pożyczkę w kwocie rubli wyraźnie rubli

Warszawa, dnia 191 roku.

Członek Wydziału

1) UWADA 1. Komitet postanawia: wypłacić pożyczkę w żądanej wysokości lub w sumie zmniejszonej, najwcześniej, albo wypłacić ratami albo też zupełnie odmówić.
2) UWADA 2. Komitet uchwała albo odmówić się do Komitetu Centralnego o przyznanie dodatkowej pożyczki albo odmówić.

80. - wyptaca

12/12

3

Do Komitetu Obywatelskiego

w Guberni ptockiej.

Z powodu szkód i strat poniesionych wskutek działań wojennych niniejszem upraszam Komitet Obywatelski w
o udzielenie mi pożyczki w wysokości rb. 80

Szczegóły niezbędne:

1. Nazwisko, imię i wiek.	Pomnik Ostrowska lat 50
2. Obecne miejsce zamieszkania.	Warszawa Floria 41
3. Rodzaj warsztatu pracy lub zajęcia (gospodarstwo rolne, ogród, zakład przemysłowy i jaki, dom mieszkalny dochodowy, przedsiębiorstwo lub zawód).	Współwłasicielka majątku Głogosko Pomara Ostrowskiego gub. ptockiej powiatu lipnowskiego gminy Gostropie
4. Szczegółowy adres warsztatu pracy lub stałego miejsca zajęcia (gubernja, powiat, gmina; nazwa miasta i ulicy, osady, wsi lub folwarku).	
5. Czy warsztat własny czy też dzierzawiony i od kogo.	
6. Wartość i rozmiar warsztatu pracy lub dochodowość zajęcia (obszar gospodarstwa rolnego lub ogrodu; ilu robotników zatrudniał zakład przemysłowy lub warsztat rzemieślniczy, jaki jest obrót roczny przedsiębiorstwa).	

7. Wyszczególnienie rodzaju szkód wyrządzonych przez działania wojenne i wysokości strat (w budowlach, w inwentarzu żywym i martwym, w zasiewach, w urządzeniach i maszynach fabrycznych, w warsztacie rzemieślniczym, w towarach, w narzędziach).

Mam zagranic sumy zchypotekowane na majątku brata, który został zniszczony przez Niemców i je będąc od kilku miesięcy odcięty od miejsca zamieszkania na wron w jakim stopniu jest zniszczony.

8. Czy i przez kogo został sporządzony protokół tych szkód i na jaką sumę. Czy poszkodowany posiada inne dowody poniesionych strat (kwity).

9. Na co pożyczka będzie użyta: (na zabudowania mieszkalne, rolne, przemysłowe, splantowanie okopów; kupno inwentarza żywego i martwego; kupno produktów rolnych na zasiew lub wyżywienie; kupno maszyn fabrycznych, narzędzi rzemieślniczych, materiałów surowych, towarów; wynagrodzenie pracowników; wyżywienie własne i rodziny).

Potrzbuję pożyczki na wyżywienie i...

10. Wymienienie osób, które mogą poświadczyć wiarygodność powyższych szczegółów.

Sp. Lisowski i Sosnowski

Warszawa dnia 12 czerwca 1915 roku.

(Podpis) Stanisław Ostrowski

Uchwała Komitetu Obywatelskiego w gub. płockiej

Komitet Obywatelski w *Warszawie* zbadawszy wymienione w niniejszej deklaracji szczegóły, postanowił ¹⁾ *przyznać i wypłacić prebentowi rs. 80*

wobec zaś wyrażonego przez p. *[signature]* życzenia przyznania mu pożyczki wyższej, Komitet Obywatelski *[signature]* uchwalił ²⁾

Warszawa dnia 12 / VI 1915 roku.

PREZES *M. Kosłowski*



ŁASEKRETARZ *[signature]*

¹⁾ UWAGA 1. Komitet postanawia: wypłacić pożyczkę w żądanej wysokości lub w sumie zmniejszonej, natychmiast, albo wypłacać ratami albo też zupełnie odmówić.

²⁾ UWAGA 2. Komitet uchwała albo odwołać się do Komitetu Centralnego o przyznanie dodatkowej pożyczki albo odmówić.

Uchwała Komitetu Centralnego.

Wydział Pożyczkowy Komitetu Centralnego postanowił przyznać p.

..... oprócz uchwalonej już przez Komitet
Obywatelski w pożyczki jeszcze dodatkową
pożyczkę w kwocie rubli wyraźnie rubli

Warszawa, dnia 191 roku.

Członek Wydziału



UWAGA 1. Komitet postanawia wypłacić pożyczkę w żądanej wysokości lub w sumie zmniejszonej, jeżeli pożyczka nie została wypłacona w całości.
UWAGA 2. Komitet uchwała albo odmówić się do Komitetu Centralnego o przyznanie dodatkowej pożyczki albo odmówić.

Do Komitetu Obywatelskiego

w *Warszawie*

Z powodu szkód i strat poniesionych wskutek działań wojennych niniejszem upraszam Komitet Obywatelski w o udzielenie mi pożyczki w wysokości rb. *115*

Szczegóły niezbędne:

1. Nazwisko, imię i wiek.	<i>Pawłowski Leon lat 18 urodz. 17 gm. wzd.</i>
2. Obecne miejsce zamieszkania.	<i>Ogrodowa N° 16 m 25</i>
3. Rodzaj warsztatu pracy lub zajęcia (gospodarstwo rolne, ogród, zakład przemysłowy i jaki, dom mieszkalny dochodowy, przedsiębiorstwo lub zawód).	<i>Ojciec jest gospodarzem. Ma 85 morgów ziemi</i>
4. Szczegółowy adres warsztatu pracy lub stałego miejsca zajęcia (gubernja, powiat, gmina; nazwa miasta i ulicy, osady, wsi lub folwarku).	<i>Poczek gub. Lipnowski powiat gm. Branne wieś Kochon</i>
5. Czy warsztat własny czy też dzierżawiony i od kogo.	<i>Gospodarstwo własne.</i>
6. Wartość i rozmiar warsztatu pracy lub dochodowość zajęcia (obszar gospodarstwa rolnego lub ogrodu; ilu robotników zatrudniał zakład przemysłowy lub warsztat rzemieślniczy, jaki jest obrót roczny przedsiębiorstwa).	<i>85 morgów ziemi</i>

7. Wyszczególnienie rodzaju szkód wyrządzonych przez działania wojenne i wysokości strat (w budowlach, w inwentarzu żywym i martwym, w zasiewach, w urządzeniach i maszynach fabrycznych, w warsztacie rzemieślniczym, w towarach, w narzędziach).

Nic nie wiem o ojcołaskim gospodarstwie już od listopada r. z.

8. Czy i przez kogo został sporządzony protokół tych szkód i na jaką sumę. Czy poszkodowany posiada inne dowody poniesionych strat (kwity).

Niewiadomo

9. Na co pożyczka będzie użyta: (na zabudowania mieszkalne, rolne, przemysłowe, splantowanie okopów; kupno inwentarza żywego i martwego; kupno produktów rolnych na zasiew lub wyżywienie; kupno maszyn fabrycznych, narzędzi rzemieślniczych, materiałów surowych, towarów; wynagrodzenie pracowników; wyżywienie własne i rodziny).

Na stancję i odzież, gdyż już nie pracuję za 6 miesięcy, więc muszę coś zapłacić, bo mnie zmuszają opiekunowie

10. Wymienienie osób, które mogą poświadczyć wiarygodność powyższych szczegółów.

*Jan Błaszczyk }
Cecylija Błaszczyk } Ogrodowa 16m 25*

Czerwiec dnia *11* 1915 roku.

(Podpis) *Leon Pawłowski*

107
Uchwała Komitetu Obywatelskiego

Sub. Płockiej

Komitet Obywatelski w *Warszawie* zbadawszy wymienione w niniejszej deklaracji szczegóły, postanowił ¹⁾ *przyznać i wypłacić pożyczki w sumie 25*

wobec zaś wyrażonego przez p.

życzenia przyznania mu pożyczki wyższej, Komitet Obywatelski

uchwalił ²⁾

Warszawa dnia *14/VII* 1915 roku.

PREZES *W. Kostkowski*



Za SEKRETARZ *Orfiński*

¹⁾ UWAGA 1. Komitet postanawia: wypłacić pożyczkę w żądanej wysokości lub w sumie zmniejszonej, natychmiast, albo wypłacać ratami albo też zupełnie odmówić.

²⁾ UWAGA 2. Komitet uchwała albo odwołać się do Komitetu Centralnego o przyznanie dodatkowej pożyczki albo odmówić.

Uchwała Komitetu Centralnego.

Wydział Pożyczkowy Komitetu Centralnego postanowił przyznać p.

..... oprócz uchwalonej już przez Komitet
Obywatelski w pożyczki jeszcze dodatkową
pożyczkę w kwocie rubli wyraźnie rubli

Warszawa, dnia 191 roku.

Członek Wydziału



М. Н. П.

Варшавскій Учебный Округъ.

ДИРЕКТОРЪ

ВАРШАВСКОЙ 2-ой мужской
ГИМНАЗИИ.

Удостоверение.

Мае 27 д. 1915 г.

№ 1841

г. Варшава.

Симъ удостоверяю, что Леонъ
Павловскій,
 родившійся 15 марта 1897 года.
 состоитъ ученикомъ IV класса Варшав-
 ской 2 мужской гимназии и на казенный счетъ
 не воспитывается. Плата за право учения въ
 гимназии— 70 руб. въ годъ.

Настоящее удостоверение выдается Л.
Павловскому для предста-
 вленія при ходатайствѣ о пособіи.

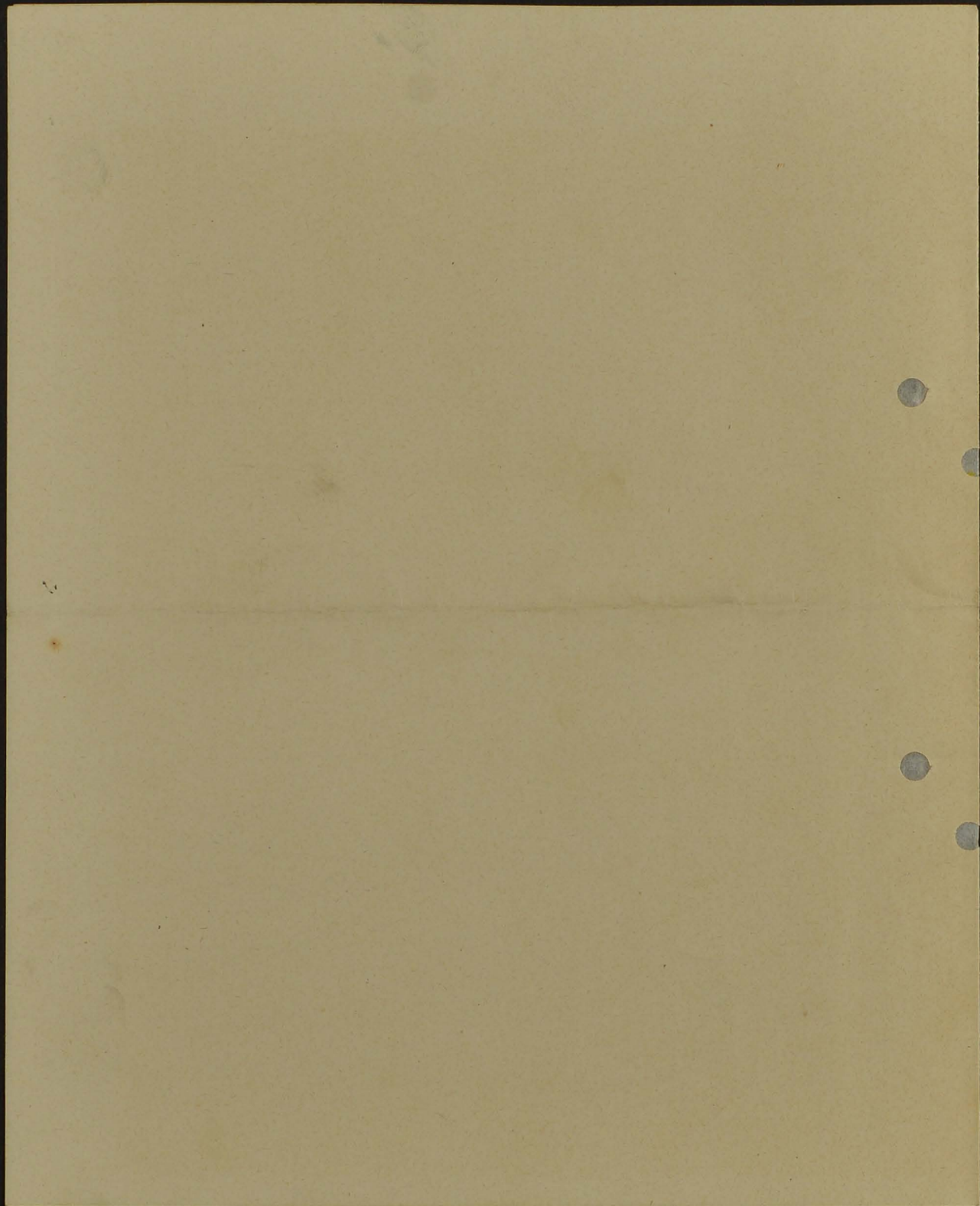


Директоръ гимназии

[Handwritten signature]
 Письмоводитель *[Handwritten signature]*

Письмоводитель





109
XII

СВИДѢТЕЛЬСТВО.



Симь удостовѣряю что Тавиловскій

своего Марциановича родивъ в 1897 году
жителемъ ауд. Пляскай урмика II мѣст. с. м. м. м.

заявленъ въ домѣ № 16 по Огородной

улицѣ III участка въ книгѣ 100 постоянного народона-

селенія подъ ст. 5487 Въ чемъ подписью и приложе-

ніемъ домовой печати удостовѣряется.

Сіе служитъ для представленія Общественнаго

земельнаго Комитета и а предметъ исходатавнованія квартала

Гор. Варшава, Мая 27 дня 1915 года



Владельцу
Управляющій

Дома № 16
825 Огородная

[Handwritten signature]

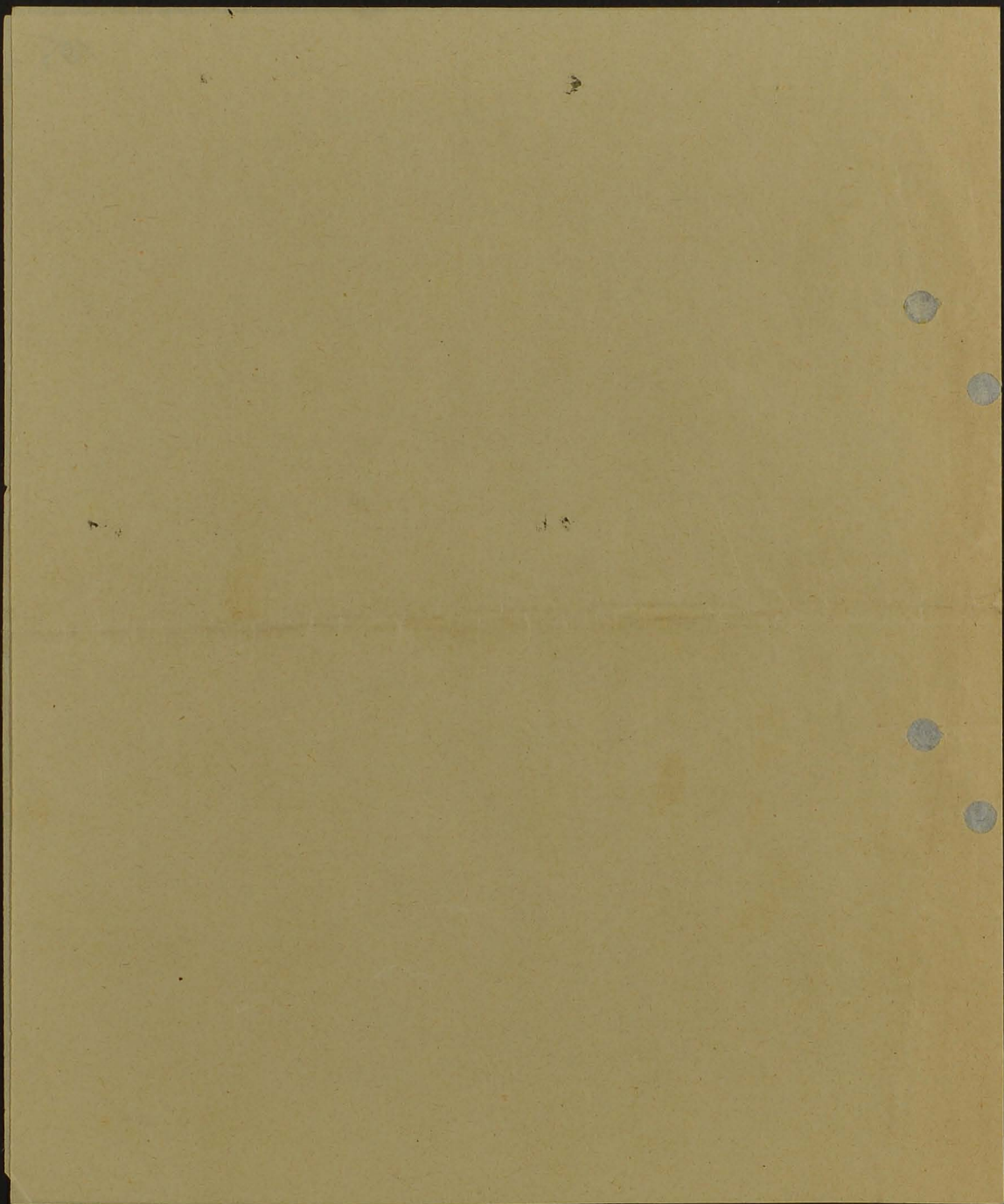
СВЯТЫЙ ПЕТРЪ СТО

СВЯТЫЙ ПЕТРЪ СТО



СВЯТЫЙ ПЕТРЪ СТО

СВЯТЫЙ ПЕТРЪ СТО



Do Komitetu Obywatelskiego

W

Z powodu szkód i strat poniesionych wskutek działań wojennych niniejszem upraszam Komitet Obywatelski w o udzielenie mi pożyczki w wysokości rb. *dwieście pięćdziesiąt*

Szczegóły niezbędne:

1. Nazwisko, imię i wiek.	<i>Pooleraski Józef Marian lat 31.</i>
2. Obecne miejsce zamieszkania.	<i>Warszawa Wspólna 63^a m. 23. u paui et. Dudyń- skiej.</i>
3. Rodzaj warsztatu pracy lub zajęcia (gospodarstwo rolne, ogród, zakład przemysłowy i jaki, dom mieszkalny dochodowy, przedsiębiorstwo lub zawód).	<i>Pracownia rolny bez osady</i>
4. Szczegółowy adres warsztatu pracy lub stałego miejsca zajęcia (gubernja, powiat, gmina; nazwa miasta i ulicy, osady, wsi lub folwarku).	<i>Lipowski powiat</i>
5. Czy warsztat własny czy też dzierzawiony i od kogo.	
6. Wartość i rozmiar warsztatu pracy lub dochodowość zajęcia (obszar gospodarstwa rolnego lub ogrodu; ilu robotników zatrudniał zakład przemysłowy lub warsztat rzemieślniczy, jaki jest obrót roczny przedsiębiorstwa).	<i>Procznego wynagrodzenia pobieram rb. 1000. (tytuł) za prowadzenie gos- podarstwa rolnego.</i>

7. Wyszczególnienie rodzaju szkód wyrządzonych przez działania wojenne i wysokości strat (w budowlach, w inwentarzu żywym i martwym, w zasiewach, w urządzeniach i maszynach fabrycznych, w warsztacie rzemieślniczym, w towarach, w narzędziach).

Ruchomości domowe pozostały na miejscu przez cały czas wojny, w tym: 100, 200, 300, 400, 500, 600, 700, 800, 900, 1000, 1100, 1200, 1300, 1400, 1500, 1600, 1700, 1800, 1900, 2000, 2100, 2200, 2300, 2400, 2500, 2600, 2700, 2800, 2900, 3000, 3100, 3200, 3300, 3400, 3500, 3600, 3700, 3800, 3900, 4000, 4100, 4200, 4300, 4400, 4500, 4600, 4700, 4800, 4900, 5000, 5100, 5200, 5300, 5400, 5500, 5600, 5700, 5800, 5900, 6000, 6100, 6200, 6300, 6400, 6500, 6600, 6700, 6800, 6900, 7000, 7100, 7200, 7300, 7400, 7500, 7600, 7700, 7800, 7900, 8000, 8100, 8200, 8300, 8400, 8500, 8600, 8700, 8800, 8900, 9000, 9100, 9200, 9300, 9400, 9500, 9600, 9700, 9800, 9900, 10000.

8. Czy i przez kogo został sporządzony protokół tych szkód i na jaką sumę. Czy poszkodowany posiada inne dowody poniesionych strat (kwity).

Protokołu nie sporządziłem. Dowodów mogących ułowodnić wartość przedmiotów pozostałych na miejscu nie posiadam.

9. Na co pożyczka będzie użyta: (na zabudowania mieszkalne, rolne, przemysłowe, splantowanie okopów; kupno inwentarza żywego i martwego; kupno produktów rolnych na zasiew lub wyżywienie; kupno maszyn fabrycznych, narzędzi rzemieślniczych, materiałów surowych, towarów; wynagrodzenie pracowników; wyżywienie własne i rodziny).

Na wyżywienie żony i dwojga dzieci, gdyż wszelkie zasoby pieniężne jakie miałem wyexerowały się, jestem bez posesy od wreszcie.

10. Wymienienie osób, które mogą poświadczyć wiarygodność powyższych szczegółów.

Powoduję się na Mr. Leona Lisowskiego właściciela domu Przysasko i Stokliński Ławisortkiego obecnie w Warszawie i Mr. Juliana Łaleckiego z Łipna obecnie Ławisortkiego w Warszawie przy ulicy Nowogrodzkiej № 24 m. 6.

Warszawa dnia 7 czerwca 1915 roku.

(Podpis) *Józef Sokołowski*

Uchwała Komitetu Obywatelskiego

sub. płocniej

Komitet Obywatelski w *Warszawie* zbadawszy wymienione w ni-

niejszej deklaracji szczegóły, postanowił ¹⁾ *przyznać i wypłacić* ci *pełen łowi pożyczkę* *placując* w *całości* *po wojnie* w kwocie *rs. 60*

wobec zaś wyrażonego przez p. _____

życzenia przyznania mu pożyczki wyższej, Komitet Obywatelski _____

uchwalił ²⁾ _____

Warszawa dnia *11/VI* 1915 roku.

PREZES *M. Kosłowski*



ŁA SEKRETARZ *Ar. Pichul*

¹⁾ UWAGA 1. Komitet postanawia: wypłacić pożyczkę w żądanej wysokości lub w sumie zmniejszonej, natychmiast, albo wypłacać ratami albo też zupełnie odmówić.

²⁾ UWAGA 2. Komitet uchwała albo odwołać się do Komitetu Centralnego o przyznanie dodatkowej pożyczki albo odmówić.

Uchwała Komitetu Centralnego.

Wydział Pożyczkowy Komitetu Centralnego postanowił przyznać p.

..... oprócz uchwalonej już przez Komitet

Obywatelski w pożyczki jeszcze dodatkową

pożyczkę w kwocie rubli wyraźnie rubli

Warszawa, dnia 191 roku.

Członek Wydziału



UWAGA 1. Komitet postanawia wypłacić pożyczkę w żądanej wysokości lub w sumie zmniejszonej, natychmiast, albo wypłacić ratami albo też zupełnie odmówić.
UWAGA 2. Komitet uchwała albo odmówić się do Komitetu Centralnego o przyznanie dodatkowej pożyczki albo odmówić.

