

Tow. Nauk. Plockiego

G 951

Biblioteka im. Zielińskich

G. 951

MINISTERSTWO
WYZNAŃ RELIGIJNYCH I OŚWIECENIA PUBLICZNEGO

PAŃSTWOWA SZKOŁA
PRZEMYSŁOWO-
HANDLOWA
ŻEŃSKA
I M I E N I A
KRÓLOWEJ KINGI
W P Ł O C K U

DRUKOWANO W SZKOLE PRZEMYSŁU GRAFICZNEGO W WARSZAWIE

1 9 2 9

POWSTANIE I CEL SZKOŁY.

Państwowa Szkoła Przemysłowo-Handlowa Żeńska im. Królowej Kingi w Płocku jest szkołą zawodową typu średniego; powstała w r. 1921 z przekształcenia gimnazjum żeńskiego im. Adama Mickiewicza na podstawie aktu organizacyjnego Ministerstwa Wyznań Religijnych i Oświecenia Publicznego z d. 28 grudnia 1921 r. Nr. 183/22 D. III.

Początkowo zostały uruchomione 2 oddziały: handlowy i ogrodniczy, w roku zaś 1923 został zorganizowany nowy oddział: krawiecczyzny, haftu i bielizniarstwa. Kurs nauk na oddziale handlowym trwa 4 lata, na ogrodniczym również 4, a na krawieckim — 2 lata.

Zadaniem szkoły jest przygotowanie młodzieży pod względem teoretycznym i praktycznym do pracy zawodowej w wymienionych wyżej kierunkach.

WARUNKI PRZYJĘCIA.

Na oddział handlowy i ogrodniczy przyjmowane są kandydatki należycie rozwinięte fizycznie i umysłowo, w wieku od 14 do 17 lat, na podstawie świadectwa ukończenia 7 oddziałów szkoły powszechnej lub 4 klas gimnazjalnych. Przy większej ilości kandydatek stosowany jest

egzamin wstępny z języka polskiego i arytmetyki. Egzaminy wstępne odbywają się 2 razy rocznie: w końcu czerwca i sierpnia. Na dwuletni kurs krawiecczynny mogą być przyjęte kandydatki w wieku od 14 lat, które ukończyły 6 oddziałów szkoły powszechnej. Do podania kandydatek na każdy z oddziałów powinny być dołączone następujące dokumenty: 1) metryka urodzenia, 2) ostatnie świadectwo szkolne, 3) świadectwo szczepienia ospy, 4) świadectwo lekarskie o stanie zdrowia i 5) 2 fotografie.

ZADANIA I ZAKRES POSZCZEGÓLNYCH ODDZIAŁÓW.

Oddział handlowy.

Oddział ten przygotowuje pracownice biurowe do banków, przedsiębiorstw handlowych i przemysłowych. Przedmioty nauczania na tym oddziale dzielą się na 3 grupy:

1) grupa pierwsza obejmuje przedmioty zawodowe: księgowość, arytmetykę handlową, korespondencję, naukę o handlu, geografję ekonomiczną, stenografję i towaroznawstwo;

2) grupa druga przedmioty ogólnokształcące: religję, język polski, języki obce, historję, naukę obywatelstwa, geografję, matematykę, fizykę, chemję, rysunki, kaligrafję i gimnastykę;

3) do grupy trzeciej należą zajęcia praktyczne w szwalni i kuchni szkolnej.

Ilość zajęć nie przekracza 36 godzin tygodniowo.

Zajęcia praktyczne na oddziale handlowym obejmują pisanie na maszynie i pracę w kantorze wzorowym. Po przejściu całkowitego kursu nauk i zdaniu egzaminów końcowych przed komisją, uczennice otrzymują świadectwo, stwierdzające ich przygotowanie do pracy zawodowej w kierunku handlowym. Absolwentki tego oddziału przyjmowane są na

studja wyższe w charakterze słuchaczek zwyczajnych do Wyższej Szkoły Handlowej w Poznaniu i Wyższego Studium Handlowego w Krakowie.

Oddział ogrodniczy.

Oddział ogrodniczy ma na celu przygotowanie uczenic do prowadzenia własnego ogrodu, lub objęcia posady w przedsiębiorstwach ogrodniczych. Prócz zajęć gospodarczych i nauki przedmiotów ogólnokształcących, odbywającej się wspólnie z oddziałem handlowym, prowadzone są na tym oddziale w szerokim zakresie zajęcia praktyczne w ogrodzie szkolnym, inspektach i cieplarni, w ilości 18 godzin tygodniowo w sezonie zimowym i 30 godzin tygodniowo w porze letniej.

Z przedmiotów teoretycznych zawodowych program obejmuje biologję, mineralogję, gleboznawstwo, sadownictwo, warzywnictwo, kwaciarstwo, miernictwo, meteorologję i rachunkowość ogrodniczą. Nauka przedmiotów teoretycznych zawodowych odbywa się głównie w semestrze zimowym. Ogólna ilość zajęć wynosi od 40 do 42 godzin tygodniowo. Uczennice oddziału ogrodniczego otrzymują świadectwo po złożeniu egzaminu końcowego i po odbyciu rocznej praktyki zawodowej we wzorowo prowadzonym ogrodzie.

Oddział krawiecki.

Zadaniem tego oddziału jest przygotowanie uczenic do prowadzenia własnego warsztatu, lub do objęcia odpowiedniego stanowiska w pracowni krawieckiej. Nauka na tym oddziale odbywa się w godzinach wieczornych (od 3 do 8 wiecz.). Na 30 godzin lekcyj tygodniowo w każdej klasie przypada po 20 godzin na zajęcia praktyczne: krój, szycie, haft i bielizniarstwo, pozostałych zaś 10 godzin

przeznaczono częściowo na przedmioty ogólnokształcące, jak religję, język polski, historję, naukę obywatelstwa i częściowo na przedmioty zawodowe teoretyczne a mianowicie: 1) rysunki, dostosowane ściśle do potrzeb zawodu krawieckiego, 2) rachunkowość potrzebną w pracowni krawieckiej i 3) towaroznawstwo ze specjalnem uwzględnieniem rozpoznawania różnych materiałów włókienniczych, futer oraz ich zafałszowań. Świadectwo ukończenia otrzymują uczennice po zdaniu odpowiedniego egzaminu końcowego i samodzielnem obmyśleniu oraz wykonaniu egzaminacyjnej roboty warsztatowej.

POMOCE NAUKOWE.

Ze względu na różnorodność działów nauczania szkoła posiada liczne urządzenia i pomoce, ułatwiające naukę, a mianowicie: ogród szkolny z drzewami owocowymi, warzywnikiem i inspektami, cieplarnię, szwalnię, kuchnię, warsztat introligatorski, zbiory towaroznawcze, pomoce naukowe do fizyki i chemji, aparaty do powielania i maszyny do pisania różnych systemów.

BIBLIOTEKI I CZASOPISMA.

W szkole znajdują się 2 biblioteki: nauczycielska i uczniowska, liczące po 500 tomów. Ilość prenumerowanych czasopism zawodowych, ogólnych i sportowych wynosi 21 (w tem 19 krajowych i 2 zagraniczne).

WYCHOWANIE FIZYCZNE.

Prócz odbywania przepisanych programem lekcji ćwiczeń cielesnych, uczennice oddają się grom i zabawom ruchowym na boisku szkolnem. Szkolne kółko sportowe uprawia sport łyżwiarski, saneczkowanie i jazdę na rowerach.

W kąpielisku szkół średnich młodzież korzysta z kąpeli i natrysków.

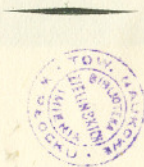
ORGANIZACJE UCZNIOWSKIE.

W szkole istnieją następujące organizacje uczniowskie:

- 1) Kooperatywa szkolna »Praca« zarządza sklepem z materiałami pisarskimi i książkami. Kooperatywa prowadzona jest według obowiązujących przepisów handlowych;
- 2) Samopomoc koleżeńska liczy 90 członków;
- 3) Hufiec harcerski obejmuje 30 uczniów;
- 4) Kółko literackie pod kierunkiem nauczycielki-polonistki skupia uczennice najwyższej klasy;
- 5) Kółko sportowe liczy 25 uczniów.

STATYSTYKA MŁODZIEŻY.

Rok szkolny	21/22	22/23	23/24	24/25	25/26	26/27	27/28
Liczba uczniów na oddziałach: handlowym	105	108	88	72	67	74	82
ogrodniczym	10	15	20	20	23	29	25
krawieckim	—	—	12	21	22	30	25
Razem	115	123	120	113	112	133	132





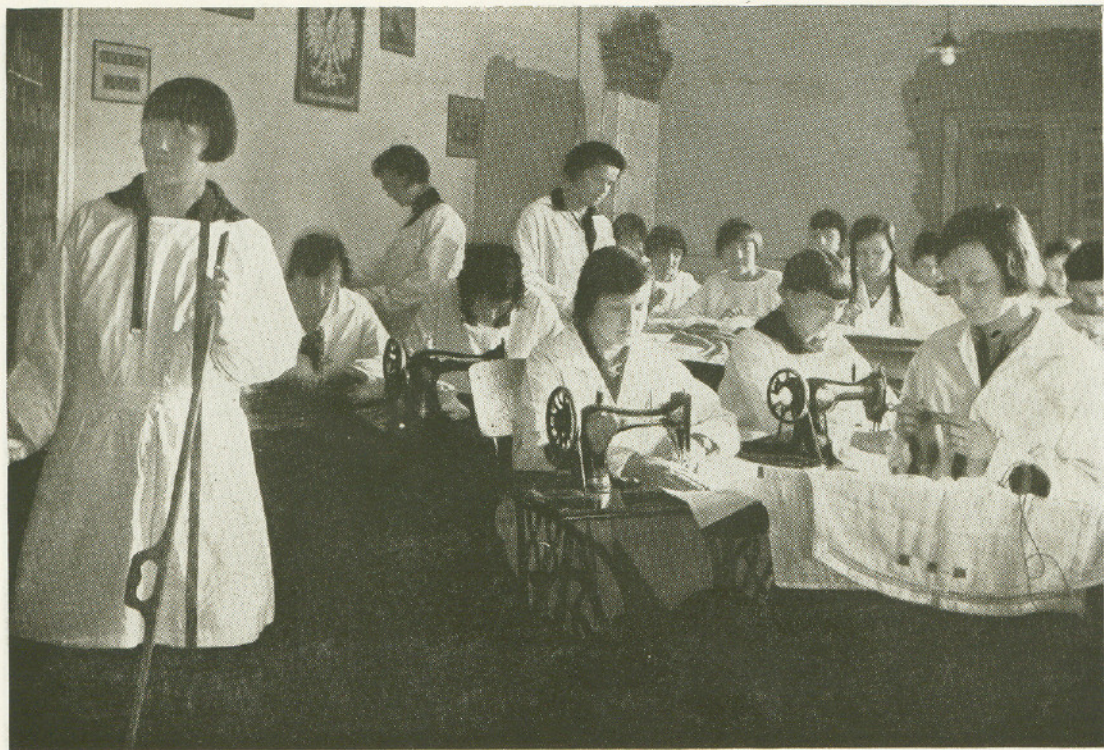
PRACA PRZY MASZYNACH DO PISANIA I POWIELACZACH.



ZAJĘCIA W INSPEKTACH.



ZAJĘCIA W CIEPLARNI.



W PRACOWNI KRAWIECKIEJ.



GIMNASTYKA W OGRODZIE.



SKLEP SZKOLNY.